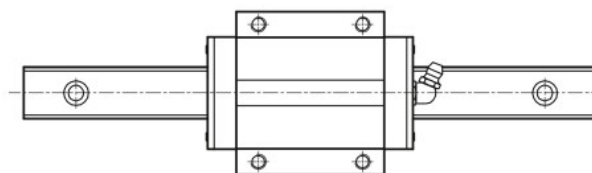


SBI形(ROHS)

SBI - FL / FLS

ブロックフランジ部にタップ穴を設けたタイプ、
上下どちらからも取付が可能です。



サイズ 15、20、25、30、35、45、55、65番

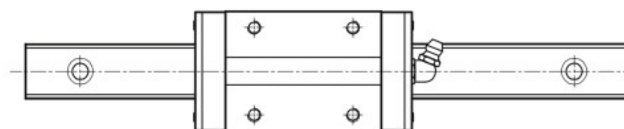
寸法表は P49~50

SBI - FLL

SBI-FLと同一形状で全長を長くした高荷重タイプ、
上下どちらからも取付が可能です。

SBI - SL

ブロックの幅を狭くしたストレートタイプ



サイズ 15、20、25、30、35、45、55、65番

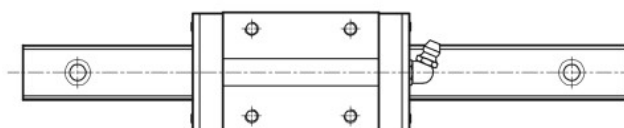
寸法表は P51~52

SBI - SLL

SBI-SLと幅、高さが同一で全長が長い高荷重タイプ

SBI - HL / HLS

SBI-SLと取付ピッチが同一で組立高さを低くしたタイプ



サイズ 15、25、30、35、45、55番

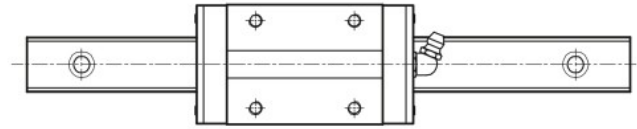
寸法表は P53~54

SBI - HLL

SBI-HLと高さ、幅が同じで全長が長い高荷重タイプ

SBI - CL / CLS

ブロックの幅を狭くしたストレートタイプ



サイズ 20、25番

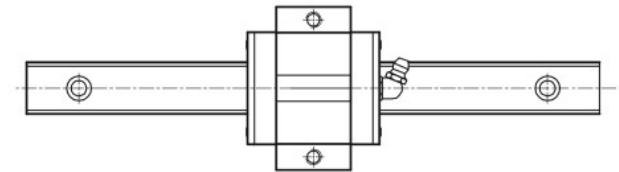
寸法表は P55~56

SBI - CLL

SBI-CLと高さ、幅は同一で全長が長い高荷重タイプ

SBI - FV

ブロックの全長を短くした省スペースタイプです。
上下どちらからも取付が可能です。

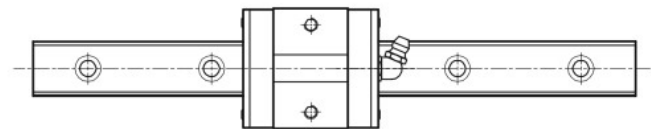


サイズ 15、20、25番

寸法表は P57~58

SBI - SV

SBI-CLと同一形状で全長を短くした省スペースタイプです。

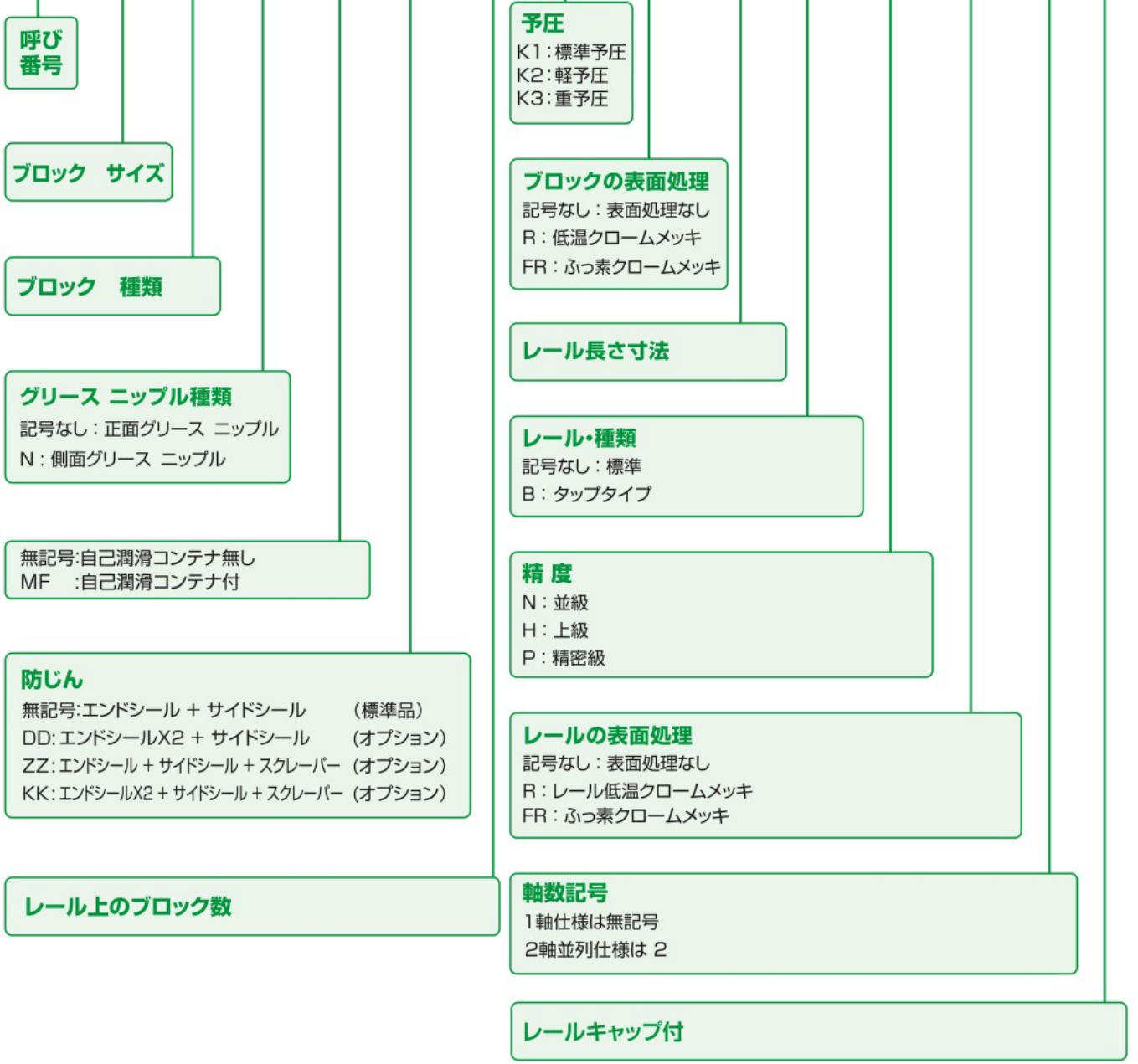


サイズ 15、20、25番

寸法表は P59~60

SBI形 型番構成

SBI 25 FL-N-MF-ZZ-2-K1-FR-1000-B-N-FR-2 (RC)



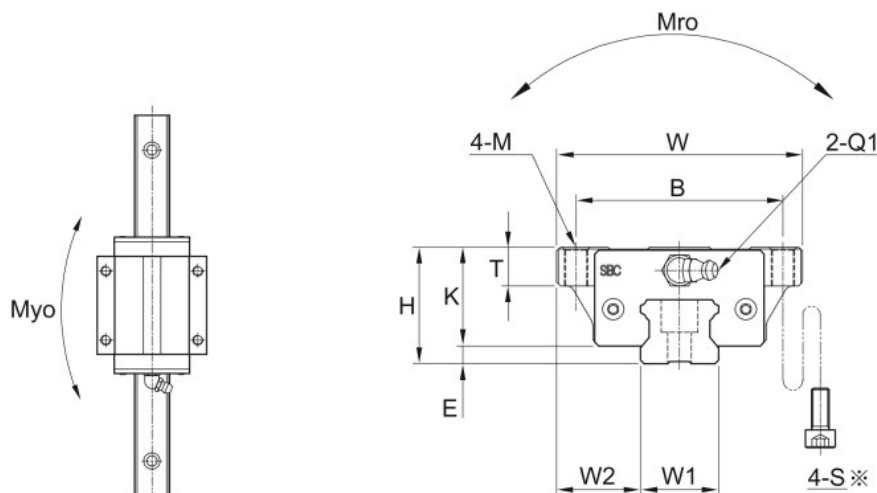
ブロックの注文例



レールのみ注文



SBI - FL形 / SBI - FLL形

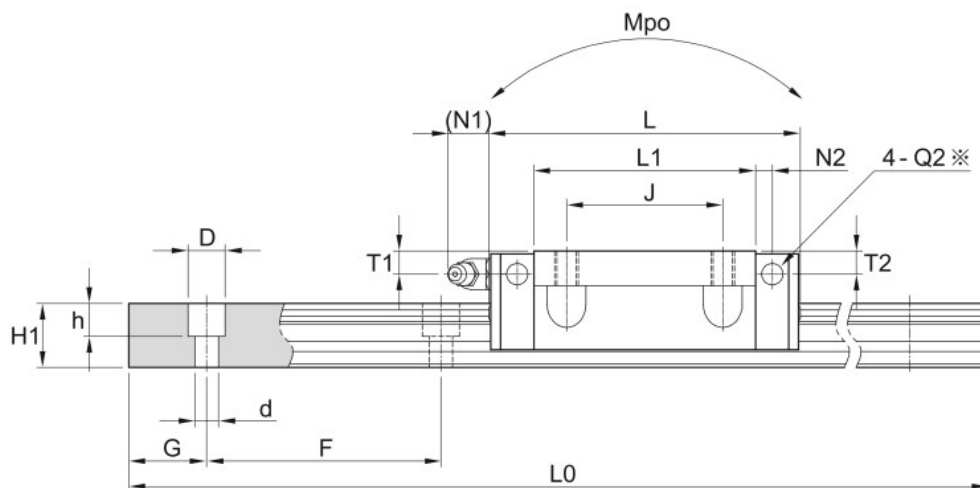


単位：mm

型番	組立寸法				ブロック寸法												
	H	W	L	E	取付け穴				L1	T±1	K	T1	N1	T2	N2	Q1	※Q2
					B	J	M	S									
SBI15FLS	24	47	56.8	3	38	30	M5	M4	38.2	9	21	4.5	5.5	3.8	3.8	M4×0.7	Φ3.5
SBI15FL	24	47	63.8	3	38	30	M5	M4	45.2	9	21	4.5	5.5	3.8	3.8	M4×0.7	Φ3.5
SBI15FLL	24	47	79.4	3	38	30	M5	M4	60.8	9	21	4.5	5.5	3.8	3.8	M4×0.7	Φ3.5
SBI20FLS	30	63	73.8	4.6	53	40	M6	M5	51.8	12	25.4	6	12	5.8	5	M6×0.75	Φ3.5
SBI20FL	30	63	78.8	4.6	53	40	M6	M5	56.8	12	25.4	6	12	5.8	5	M6×0.75	Φ3.5
SBI20FLL	30	63	96.4	4.6	53	40	M6	M5	74.4	12	25.4	6	12	5.8	5	M6×0.75	Φ3.5
SBI25FLS	36	70	83	5.5	57	45	M8	M6	61	13	30.5	6	12	5	5	M6×0.75	Φ3.5
SBI25FL	36	70	92	5.5	57	45	M8	M6	70	14	30.5	6	12	5	5	M6×0.75	Φ3.5
SBI25FLL	36	70	108	5.5	57	45	M8	M6	86	14	30.5	6	12	5	5	M6×0.75	Φ3.5
SBI30FLS	42	90	96.8	7	72	52	M10	M8	68.8	15.5	35	8.5	12	7.8	5	M6×0.75	Φ5.7
SBI30FL	42	90	107.6	7	72	52	M10	M8	79.6	15.5	35	8.5	12	7.8	5	M6×0.75	Φ5.7
SBI30FLL	42	90	131.6	7	72	52	M10	M8	103.6	15.5	35	8.5	12	7.8	5	M6×0.75	Φ5.7
SBI35FLS	48	100	108.2	7.5	82	62	M10	M8	78.2	15	40.5	8	12	8	6	M6×0.75	Φ5.7
SBI35FL	48	100	124.6	7.5	82	62	M10	M8	94.6	15	40.5	8	12	8	6	M6×0.75	Φ5.7
SBI35FLL	48	100	152.6	7.5	82	62	M10	M8	122.6	15	40.5	8	12	8	6	M6×0.75	Φ5.7
SBI45FL	60	120	142	9	100	80	M12	M10	108	18	51	10.5	13.5	9.3	6.5	PT1/8	Φ5.7
SBI45FLL	60	120	174	9	100	80	M12	M10	140	18	51	10.5	13.5	9.3	6.5	PT1/8	Φ5.7
SBI55FL	70	140	172.4	12	116	95	M14	M12	131	22	58	12	13	12	8	PT1/8	Φ8.7
SBI55FLL	70	140	211.8	12	116	95	M14	M12	170.4	22	58	12	13	12	8	PT1/8	Φ8.7
SBI65FL	90	170	219.8	19	142	110	M16	M14	170.4	26	71	14	13	14	10	PT1/8	Φ8.7
SBI65FLL	90	170	272.2	19	142	110	M16	M14	222.8	26	71	14	13	14	10	PT1/8	Φ8.7

※ S：下から取付する場合のボルトサイズです。

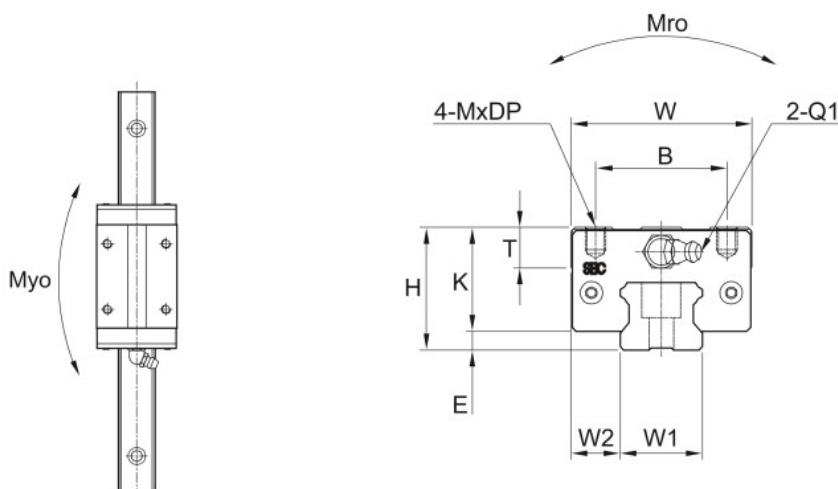
※ Q2：側面ニップル取付用キリ穴です。



単位：mm

レール寸法								基本定格荷重		静的許容モーメント			質量		
W1	W2	H1	F	ボルト取付穴			G	最大長さ L0	動定格 C(KN)	静定格 Co(KN)	[KN・m]			ブロック [kg]	レール [Kg/m]
				d	D	h					Mro	Mpo	Myo		
15	16	13	60	4.5	7.5	5.5	20	3,000	12.3	18.3	0.13	0.08	0.08	0.20	1.3
15	16	13	60	4.5	7.5	5.5	20	3,000	14.1	24.1	0.16	0.17	0.17	0.24	1.3
15	16	13	60	4.5	7.5	5.5	20	4,000	17.1	31.7	0.21	0.29	0.29	0.30	1.3
20	21.5	16.5	60	6	9.5	8.5	20	4,000	20.2	29.1	0.29	0.18	0.18	0.44	2.2
20	21.5	16.5	60	6	9.5	8.5	20	4,000	22.2	38.2	0.36	0.33	0.33	0.46	2.2
20	21.5	16.5	60	6	9.5	8.5	20	4,000	27.9	50	0.47	0.56	0.56	0.60	2.2
23	23.5	20	60	7	11	9	20	4,000	28.9	42.8	0.49	0.32	0.32	0.66	3
23	23.5	20	60	7	11	9	20	4,000	31.5	52.1	0.56	0.56	0.56	0.75	3
23	23.5	20	60	7	11	9	20	4,000	36.7	64.4	0.69	0.84	0.84	0.86	3
28	31	23	80	9	14	12	20	4,000	39.2	57.7	0.80	0.49	0.49	1.08	4.25
28	31	23	80	9	14	12	20	4,000	42.8	65.4	0.85	0.77	0.77	1.25	4.25
28	31	23	80	9	14	12	20	4,000	51.3	84.7	1.10	1.3	1.3	1.65	4.25
34	33	26	80	9	14	12	20	4,000	52.0	73.3	1.24	0.71	0.71	1.53	6.02
34	33	26	80	9	14	12	20	4,000	59.5	89.1	1.42	1.28	1.28	1.92	6.02
34	33	26	80	9	14	12	20	4,000	71.3	115.3	1.83	2.12	2.12	2.43	6.02
45	37.5	32	105	14	20	17	22.5	4,000	79.2	116.3	2.48	1.9	1.9	3.25	9.77
45	37.5	32	105	14	20	17	22.5	4,000	94.8	150.5	3.21	3.14	3.14	4.40	9.77
53	43.5	38	120	16	23	20	30	4,000	127.3	181.8	4.81	2.97	2.97	5.08	13.72
53	43.5	38	120	16	23	20	30	4,000	147.9	224.5	5.95	4.78	4.78	6.58	13.72
63	53.5	53	150	18	26	22	35	4,000	188.3	261.7	8.24	5.57	5.57	10.17	23.17
63	53.5	53	150	18	26	22	35	4,000	232.5	354.1	11.15	9.86	9.86	13.29	23.17

SBI - SL形 / SBI - SLL形

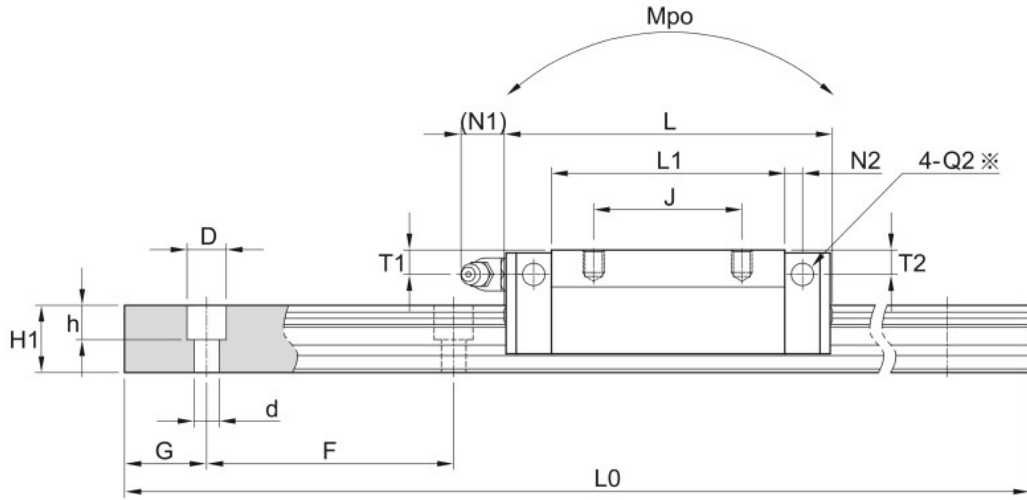


単位：mm

型番	組立寸法				ブロック寸法													
	H	W	L	E	取付け穴				L1	T±1	K	T1	N1	T2	N2	Q1	※Q2	
					B	J	M	DP										
SBI15SLS	28	34	56.8	3	26	26	M4	5	38.2	10	25	8.5	5.5	7.8	3.8	M4×0.7	Φ3.5	
SBI15SL	28	34	63.8	3	26	26	M4	5	45.2	10	25	8.5	5.5	7.8	3.8	M4×0.7	Φ3.5	
SBI15SLL	28	34	79.4	3	26	34	M4	5	60.8	10	25	8.5	5.5	7.8	3.8	M4×0.7	Φ3.5	
SBI20SLS	30	44	73.8	4.6	32	36	M5	5	51.8	10	25.4	6	12	5.8	5	M6×0.75	Φ3.5	
SBI20SL	30	44	78.8	4.6	32	36	M5	5	56.8	10	25.4	6	12	5.8	5	M6×0.75	Φ3.5	
SBI20SLL	30	44	96.4	4.6	32	50	M5	5	74.4	10	25.4	6	12	5.8	5	M6×0.75	Φ3.5	
SBI25SLS	40	48	83	5.5	35	35	M6	8	61	16	34.5	10	12	9	5	M6×0.75	Φ3.5	
SBI25SL	40	48	92	5.5	35	35	M6	8	70	16	34.5	10	12	9	5	M6×0.75	Φ3.5	
SBI25SLL	40	48	108	5.5	35	50	M6	8	86	16	34.5	10	12	9	5	M6×0.75	Φ3.5	
SBI30SLS	45	60	96.8	7	40	40	M8	10	68.8	12	38	11.5	12	10.8	5	M6×0.75	Φ5.7	
SBI30SL	45	60	107.6	7	40	40	M8	10	79.6	12	38	11.5	12	10.8	5	M6×0.75	Φ5.7	
SBI30SLL	45	60	131.6	7	40	60	M8	10	103.6	12	38	11.5	12	10.8	5	M6×0.75	Φ5.7	
SBI35SLS	55	70	108.2	8	50	50	M8	10	78.2	15	47	15	12	15	6	M6×0.75	Φ5.7	
SBI35SL	55	70	124.6	7.5	50	50	M8	10	94.6	15	47.5	15	12	15	6	M6×0.75	Φ5.7	
SBI35SLL	55	70	152.6	7.5	50	72	M8	10	122.6	15	47.5	15	12	15	6	M6×0.75	Φ5.7	
SBI45SL	70	86	142	9	60	60	M10	13	108	17	61	20.5	13.5	19.3	6.5	PT1/8	Φ5.7	
SBI45SLL	70	86	174	9	60	80	M10	13	140	17	61	20.5	13.5	19.3	6.5	PT1/8	Φ5.7	
SBI55SL	80	100	172.4	12	75	75	M12	18	131	21	68	22	13	22	8	PT1/8	Φ8.7	
SBI55SLL	80	100	211.8	12	75	95	M12	18	170.4	21	68	22	13	22	8	PT1/8	Φ8.7	
SBI65SL	90	126	219.8	19	76	70	M16	16	170.4	26	71	14	13	14	10	PT1/8	Φ8.7	
SBI65SLL	90	126	272.2	19	76	120	M16	16	222.8	26	71	14	13	14	10	PT1/8	Φ8.7	

※ Q2：側面ニップル取付用キリ穴です。

リニアレール



単位：mm

レール寸法								基本定格荷重		静的許容モーメント			質量		
W1	W2	H1	F	ボルト取付穴			G	最大長さ L0	動定格 C(KN)	静定格 Co(KN)	[KN・m]			ブロック [kg]	レール [Kg/m]
				d	D	h					Mro	Mpo	Myo		
15	9.5	13	60	4.5	7.5	5.5	20	3,000	12.3	18.3	0.13	0.08	0.08	0.19	1.3
15	9.5	13	60	4.5	7.5	5.5	20	3,000	14.1	24.1	0.16	0.17	0.17	0.23	1.3
15	9.5	13	60	4.5	7.5	5.5	20	4,000	17.1	31.7	0.21	0.29	0.29	0.31	1.3
20	12	16.5	60	6	9.5	8.5	20	4,000	20.2	29.1	0.29	0.18	0.18	0.33	2.2
20	12	16.5	60	6	9.5	8.5	20	4,000	22.2	38.2	0.36	0.33	0.33	0.36	2.2
20	12	16.5	60	6	9.5	8.5	20	4,000	27.9	50	0.47	0.56	0.56	0.47	2.2
23	12.5	20	60	7	11	9	20	4,000	28.9	42.8	0.49	0.32	0.32	0.58	3
23	12.5	20	60	7	11	9	20	4,000	31.5	52.1	0.56	0.56	0.56	0.68	3
23	12.5	20	60	7	11	9	20	4,000	36.7	64.4	0.69	0.84	0.84	0.82	3
28	16	23	80	9	14	12	20	4,000	39.2	57.7	0.80	0.49	0.49	0.92	4.25
28	16	23	80	9	14	12	20	4,000	42.8	65.4	0.85	0.77	0.77	1.06	4.25
28	16	23	80	9	14	12	20	4,000	51.3	84.7	1.10	1.3	1.3	1.83	4.25
34	18	26	80	9	14	12	20	4,000	52.0	73.3	1.24	0.71	0.71	1.48	6.02
34	18	26	80	9	14	12	20	4,000	59.5	89.1	1.42	1.28	1.28	2.34	6.02
34	18	26	80	9	14	12	20	4,000	71.3	115.3	1.83	2.12	2.12	3.30	6.02
45	20.5	32	105	14	20	17	22.5	4,000	79.2	116.3	2.48	1.9	1.9	4.23	9.77
45	20.5	32	105	14	20	17	22.5	4,000	94.8	150.5	3.21	3.14	3.14	4.69	9.77
53	23.5	38	120	16	23	20	30	4,000	127.3	181.8	4.81	2.97	2.97	5.04	13.72
53	23.5	38	120	16	23	20	30	4,000	147.9	224.5	5.95	4.78	4.78	5.82	13.72
63	31.5	53	150	18	26	22	35	4,000	188.3	261.7	8.24	5.57	5.57	9.1	23.17
63	31.5	53	150	18	26	22	35	4,000	232.5	354.1	11.15	9.86	9.86	11.98	23.17

リニアレール

ミニチュアリニアレール

ローラリニアレール

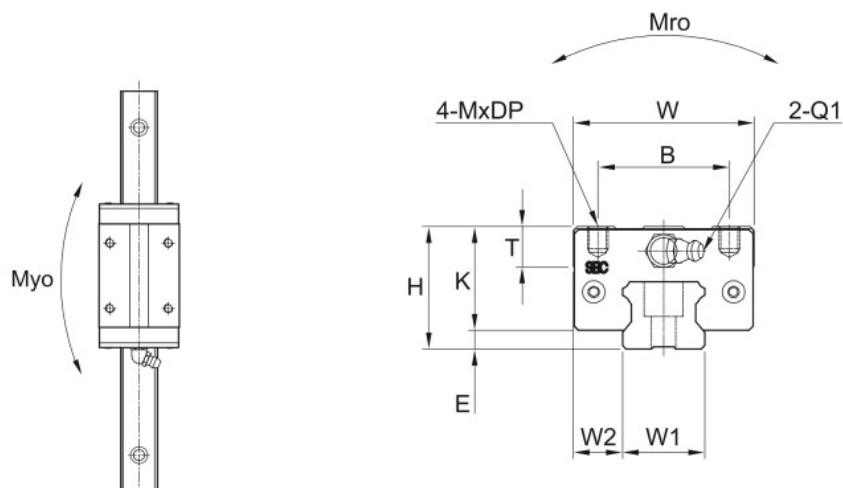
リニアブッシュ

転造ボールねじ

サポートユニット

クロスローラ

SBI - HL形 / SBI - HLL形

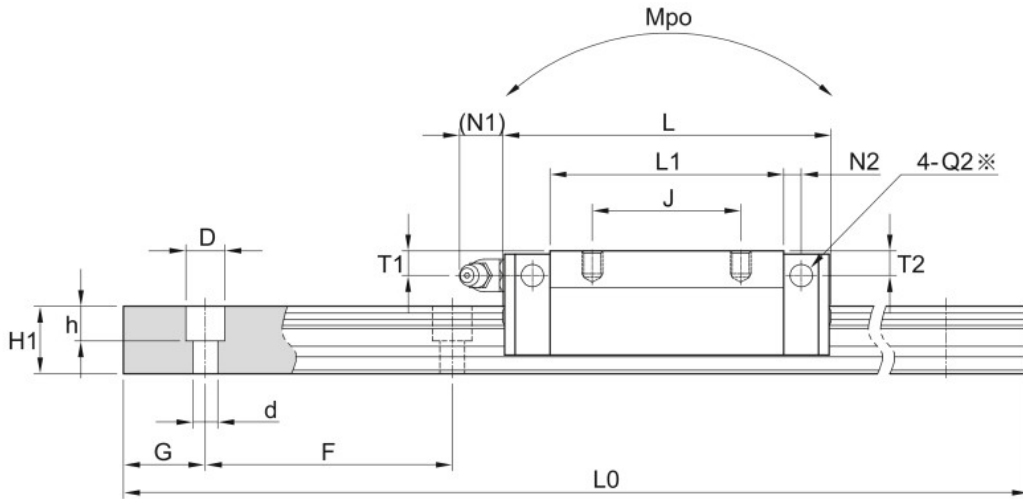


単位：mm

型番	組立寸法				ブロック寸法												
	H	W	L	E	取付け穴				L1	T±1	K	T1	N1	T2	N2	Q1	※Q2
					B	J	M	DP									
SBI15HLS	24	34	56.8	3	26	26	M4	4	38.2	6	21	4.5	5.5	3.8	3.8	M4×0.7	Φ3.5
SBI15HL	24	34	63.8	3	26	26	M4	4	45.2	6	21	4.5	5.5	3.8	3.8	M4×0.7	Φ3.5
SBI15HLL	24	34	79.4	3	26	34	M4	4	60.8	6	21	4.5	5.5	3.8	3.8	M4×0.7	Φ3.5
SBI25HLS	36	48	83	5.5	35	35	M6	6	61	12	30.5	6	12	5	5.5	M6×0.75	Φ3.5
SBI25HL	36	48	92	5.5	35	35	M6	6	70	12	30.5	6	12	5	5.5	M6×0.75	Φ3.5
SBI25HLL	36	48	108	5.5	35	50	M6	6	86	12	30.5	6	12	5	5.5	M6×0.75	Φ3.5
SBI30HLS	42	60	96.8	7	40	40	M8	8	68.8	12	35	8.5	12	7.8	5	M6×0.75	Φ5.7
SBI30HL	42	60	107.6	7	40	40	M8	8	79.6	12	35	8.5	12	7.8	5	M6×0.75	Φ5.7
SBI30HLL	42	60	131.6	7	40	60	M8	8	103.6	12	35	8.5	12	7.8	5	M6×0.75	Φ5.7
SBI35HLS	48	70	108.2	8	50	50	M8	8	78.2	15	40.5	8	12	8	6	M6×0.75	Φ5.7
SBI35HL	48	70	124.6	7.5	50	50	M8	8	94.6	15	40.5	8	12	8	6	M6×0.75	Φ5.7
SBI35HLL	48	70	152.6	7.5	50	72	M8	8	122.6	15	40.5	8	12	8	6	M6×0.75	Φ5.7
SBI45HL	60	86	142	9	60	60	M10	10	108	17	51	10.5	13.5	9.3	6.5	PT1/8	Φ5.7
SBI45HLL	60	86	174	9	60	80	M10	10	140	17	51	10.5	13.5	9.3	6.5	PT1/8	Φ5.7
SBI55HL	70	100	172.4	12	75	75	M12	12	131	21	58	12	13	12	8	PT1/8	Φ8.7
SBI55HLL	70	100	211.8	12	75	95	M12	12	170.4	21	58	12	13	12	8	PT1/8	Φ8.7

※ Q2：側面ニップル取付用キリ穴です。

リニアレール



単位：mm

レール寸法								基本定格荷重		静的許容モーメント			質量		
W1	W2	H1	F	ボルト取付穴			G	最大長さ L0	動定格 C(KN)	静定格 Co(KN)	[KN・m]			ブック [kg]	レール [Kg/m]
				d	D	h					Mro	Mpo	Myo		
15	9.5	13	60	4.5	7.5	5.5	20	3,000	12.3	18.3	0.13	0.08	0.08	0.15	1.3
15	9.5	13	60	4.5	7.5	5.5	20	3,000	14.1	24.1	0.16	0.17	0.17	0.18	1.3
15	9.5	13	60	4.5	7.5	5.5	20	3,000	17.1	31.7	0.21	0.29	0.29	0.24	1.3
23	12.5	20	60	7	11	9	20	4,000	28.9	42.8	0.49	0.32	0.32	0.47	3
23	12.5	20	60	7	11	9	20	4,000	31.5	52.1	0.56	0.56	0.56	0.57	3
23	12.5	20	60	7	11	9	20	4,000	36.7	64.4	0.69	0.84	0.84	0.70	3
28	16	23	80	9	14	12	20	4,000	39.2	57.7	0.80	0.49	0.49	0.80	4.25
28	16	23	80	9	14	12	20	4,000	42.8	65.4	0.85	0.77	0.77	1.48	4.25
28	16	23	80	9	14	12	20	4,000	51.3	84.7	1.1	1.3	1.3	1.58	4.25
34	18	26	80	9	14	12	20	4,000	52.0	73.3	1.24	0.71	0.71	1.35	6.02
34	18	26	80	9	14	12	20	4,000	59.5	89.1	1.42	1.28	1.28	1.47	6.02
34	18	26	80	9	14	12	20	4,000	71.3	115.3	1.83	2.12	2.12	2.04	6.02
45	20.5	32	105	14	20	17	22.5	4,000	79.2	116.3	2.48	1.9	1.9	2.8	9.77
45	20.5	32	105	14	20	17	22.5	4,000	94.8	150.5	3.21	3.14	3.14	3.29	9.77
53	23.5	38	120	16	23	20	30	4,000	127.3	181.8	4.81	2.97	2.97	4.42	13.72
53	23.5	38	120	16	23	20	30	4,000	147.9	224.5	5.95	4.78	4.78	5.82	13.72

リニアレール

ミニチュアリニアレール

ローラリニアレール

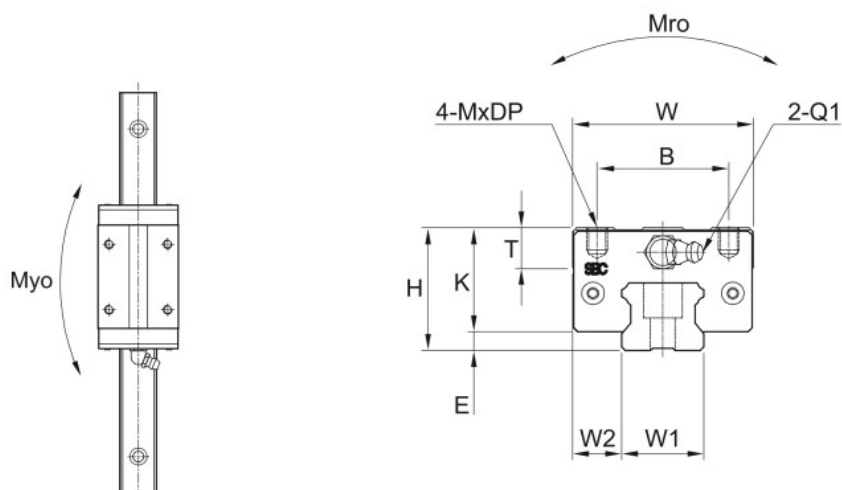
リニアブッシュ

転造ボールねじ

サポートユニット

クロスローラ

SBI - CL形 / SBI - CLL形

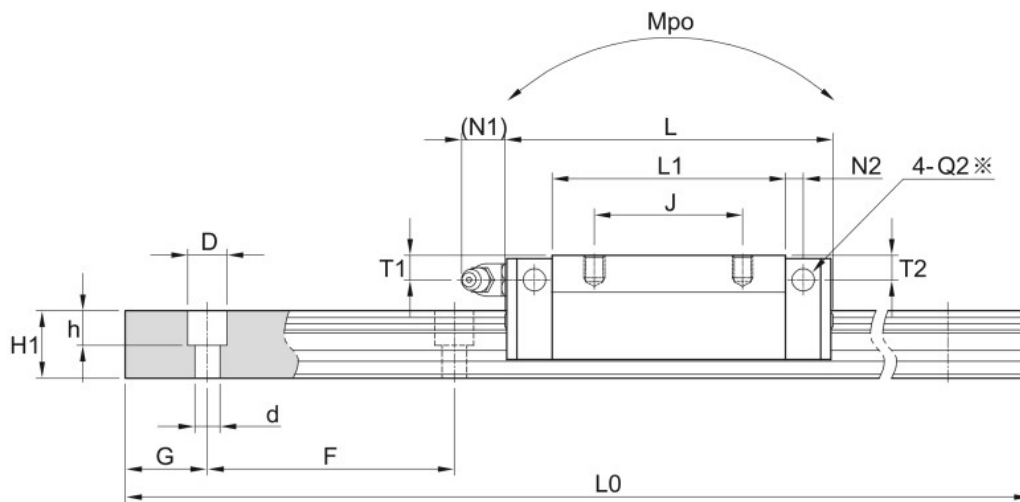


単位：mm

型番	組立寸法				ブロック寸法												
	H	W	L	E	取付け穴				L1	T±1	K	T1	N1	T2	N2	Q1	※Q2
					B	J	M	DP									
SBI20CLS	28	42	65.5	4.6	32	32	M5	5	43.2	7.8	23.4	4.8	12	4.3	5	M6×0.75	Φ3.5
SBI20CL	28	44	78.8	4.6	32	32	M5	5	56.8	7.8	23.4	4.8	12	3.8	5	M6×0.75	Φ3.5
SBI20CLL	28	44	96.4	4.6	32	50	M5	5	74.4	7.8	23.4	4.8	12	3.8	5	M6×0.75	Φ3.5
SBI25CL	33	48	92	5.5	35	35	M6	6	70	9	27.5	5.4	12	5.4	5	M6×0.75	Φ3.5
SBI25CLL	33	48	108	5.5	35	50	M6	6	86	9	27.5	5.4	12	5.4	5	M6×0.75	Φ3.5

※ Q2：側面ニップル取付用キリ穴です。

リニアレール



単位：mm

レール寸法								基本定格荷重		静的許容モーメント			質量		
W1	W2	H1	F	ボルト取付穴			G	最大長さ L0	動定格 C(KN)	静定格 Co(KN)	[KN・m]			ブック [kg]	レール [Kg/m]
				d	D	h					Mro	Mpo	Myo		
20	11	16.5	60	6	9.5	8.5	20	4,000	19.1	27.0	0.27	0.15	0.15	0.23	2.2
20	12	16.5	60	6	9.5	8.5	20	4,000	22.2	38.2	0.36	0.33	0.33	0.32	2.2
20	12	16.5	60	6	9.5	8.5	20	4,000	27.9	50	0.47	0.56	0.56	0.41	2.2
23	12.5	20	60	7	11	9	20	4,000	31.5	52.1	0.56	0.56	0.56	0.49	3
23	12.5	20	60	7	11	9	20	4,000	36.7	64.4	0.69	0.84	0.84	0.57	3

リニアレール

ミニチュアリニアレール

ローラリニアレール

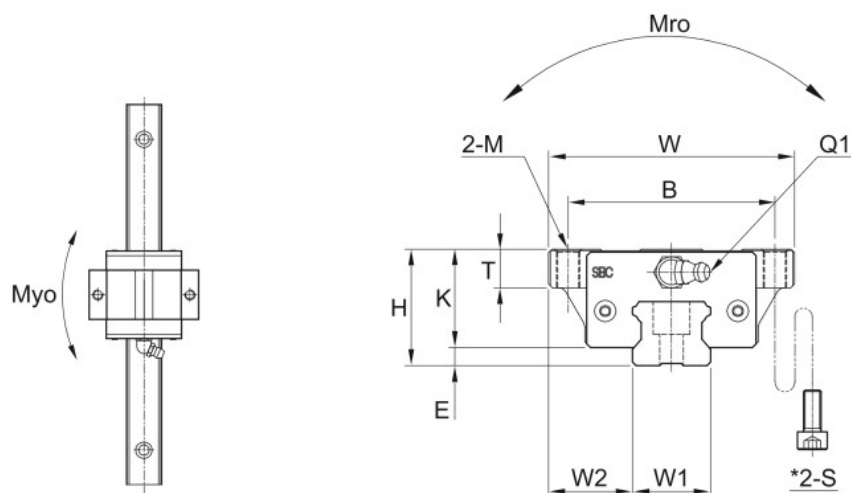
リニアブッシュ

転造ボールねじ

サポートユニット

クロスローラ

SBI - FV形



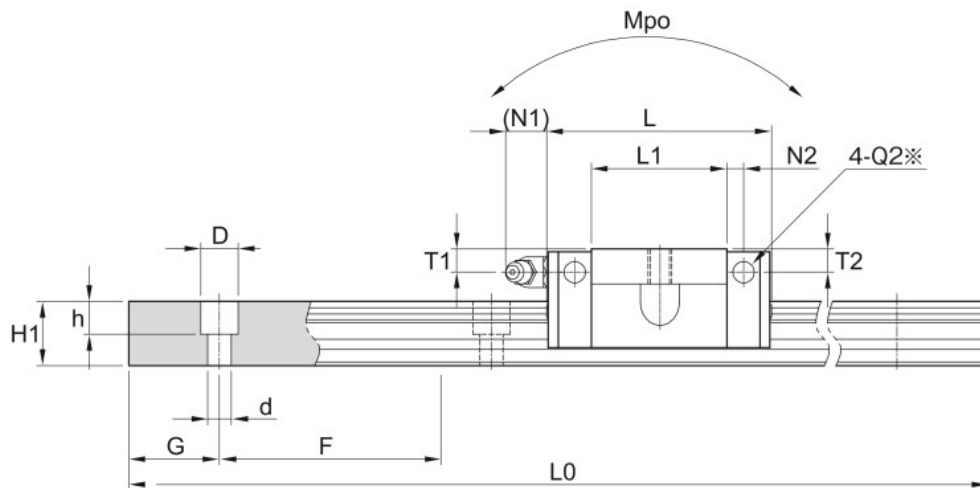
単位：mm

型番	組立寸法				ブロック寸法												
	H	W	L	E	取付け穴			L1	T±1	K	T1	N1	T2	N2	Q1	※Q2	
					B	M	S※										
SBI15FV	24	47	39.9	3	38	M5	M4	21.3	9	21	4.5	5.5	3.8	3.8	M4×0.7	Φ3.5	
SBI20FV	28	63	49.1	4.6	53	M6	M5	27.1	12	23.4	4.8	12	3.8	5	M6×0.75	Φ3.5	
SBI25FV	33	70	52.6	5.5	57	M8	M6	30.6	14	27.5	5.4	12	5.4	5	M6×0.75	Φ3.5	

※ S：下から取付する場合のボルトサイズです。

※ Q2：側面ニップル取付用キリ穴です。

リニアレール



単位：mm

レール寸法								基本定格荷重		静的許容モーメント			質量		
W1	W2	H1	F	ボルト取付穴			G	最大長さ L0	動定格 C(KN)	静定格 Co(KN)	[KN・m]			ブロック [kg]	レール [Kg/m]
				d	D	h					Mro	Mpo	Myo		
15	16	13	60	4.5	7.5	5.5	20	3,000	5.8	12.8	0.04	0.03	0.03	0.1	1.3
20	21.5	16.5	60	6	9.5	8.5	20	4,000	9.4	20.2	0.12	0.10	0.10	0.23	2.2
23	23.5	20	60	7	11	9	20	4,000	12.4	26.1	0.19	0.17	0.17	0.32	3

リニアレール

ミニチュアリニアレール

ローラリニアレール

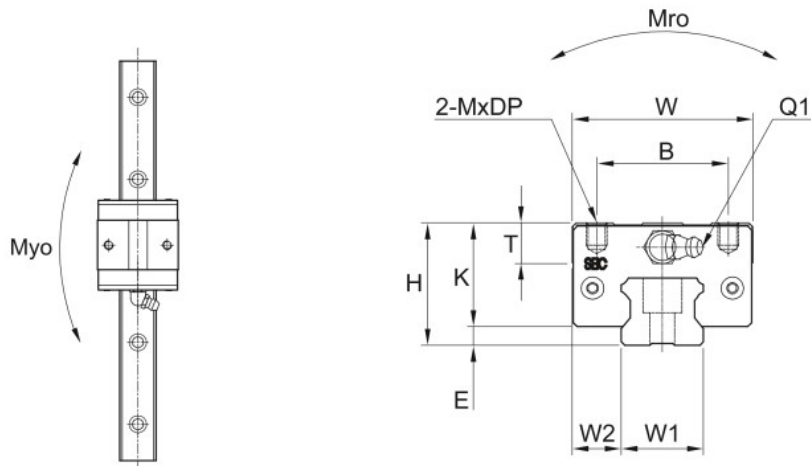
リニアブッシュ

転造ボールねじ

サポートユニット

クロスローラ

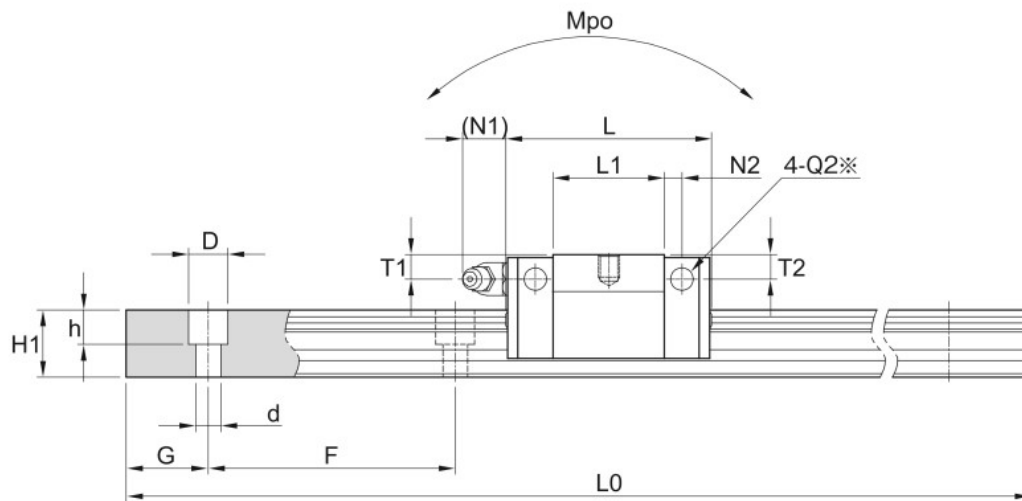
SBI - SV形



単位：mm

型番	組立寸法				ブロック寸法												
	H	W	L	E	取付け穴			L1	T±1	K	T1	N1	T2	N2	Q1	※Q2	
					B	M	DP										
SBI15SV	24	34	39.9	3	26	M4	5	21.3	6	21	4.5	5.5	3.8	3.8	M4×0.7	Φ3.5	
SBI20SV	28	44	49.1	4.6	32	M5	5	27.1	7.8	23.4	4.8	12	3.8	5	M6×0.75	Φ3.5	
SBI25SV	33	48	52.6	5.5	35	M6	6	30.6	9	27.5	5.4	12	5.4	5	M6×0.75	Φ3.5	

※ Q2：側面ニップル取付用キリ穴です。



単位：mm

レール寸法								基本定格荷重		静的許容モーメント			質量		
W1	W2	H1	F	ボルト取付穴			G	最大長さ L0	動定格 C(KN)	静定格 Co(KN)	[KN・m]			ブック [kg]	レール [Kg/m]
				d	D	h					Mro	Mpo	Myo		
15	9.5	13	60	4.5	7.5	5.5	20	3,000	5.8	12.8	0.04	0.03	0.03	0.10	1.3
20	12	16.5	60	6	9.5	8.5	20	4,000	9.4	20.2	0.12	0.10	0.10	0.17	2.2
23	12.5	20	60	7	11	9	20	4,000	12.4	26.1	0.19	0.17	0.17	0.24	3