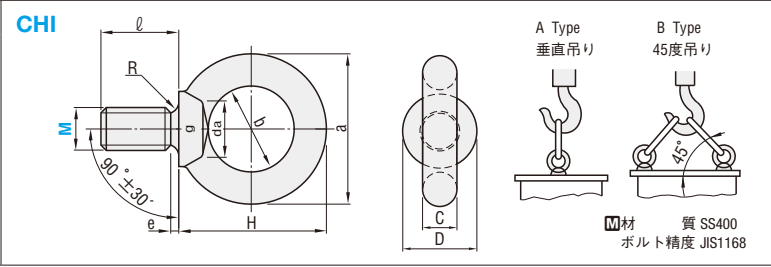


LIFTING EYE BOLTS CAST-IN LIFTING BOLTS
アイボルト/ 鑄込みネジ



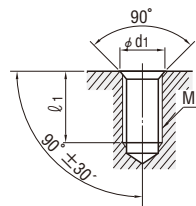
M×P	a	b	C	D	H	l	e	g	R	da	最大許容荷重N[kgf]		型式	
											鋼の場合 安全係数3		Type	M
6×1.0	24.9	14.5	5.2	12.8	28.5	15	3	4.7	1.0	7.9	A: 垂直1本	B: 45°2本	CHI	6
8×1.25	32.6	20	6.3	16	33.3	15	3	6	1.0	9.2	392{ 40}	392{ 40}		8
10×1.5	41	25	8	20	41.5	18	4	7.7	1.2	11.2	785{ 80}	785{ 80}		10
12×1.75	50	30	10	25	51	22	5	9.4	1.4	14.2	1471{ 150}	1471{ 150}		12
16×2.0	60	35	12.5	30	60	27	5	13	1.6	18.2	2157{ 220}	2157{ 220}		16
20×2.5	72	40	16	35	71	30	6	16.4	2	22.4	4413{ 450}	4413{ 450}		20
24×3.0	90	50	20	45	90	38	8	19.6	2.5	26.4	6178{ 630}	6178{ 630}		24
30×3.5	110	60	25	60	110	45	8	25	3	33.4	9316{ 950}	9316{ 950}		30
36×4.0	133	70	31.5	70	132	55	10	30.3	3	39.4	14710{1500}	14710{1500}		36
42×4.5	151	80	35.5	80	151	65	12	35.6	3.5	45.6	22555{2300}	22555{2300}		42
48×5.0	170	90	40	90	170	70	12	41	4	52.6	33342{3400}	33342{3400}		48
											44130{4500}	44130{4500}		48

*荷重(kgf)=荷重N×0.101972

■取付方法

軽く手で締めて、アイボルトの座面がプレート面に密着するように取り付けてください。

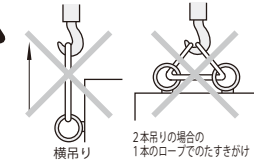
型式	d1	l1
CHI 6	9	17
CHI 8	11	17
CHI 10	13	20
CHI 12	16	24
CHI 16	20	30
CHI 20	24	34
CHI 24	28	42
CHI 30	36	50
CHI 36	42	60
CHI 42	48	70
CHI 48	56	76



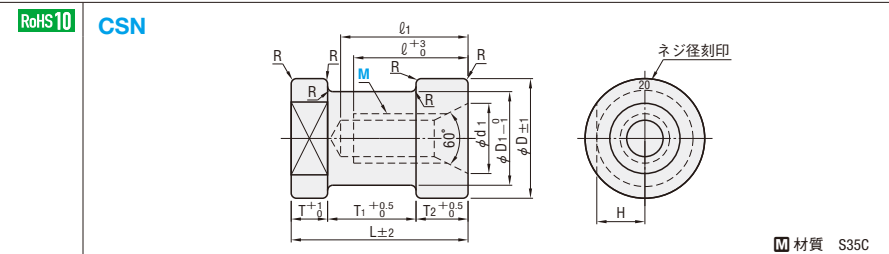
②2本吊りの場合、アイボルトの向きを同一にしてください。



悪い例 図のような使い方は絶対避けてください。



鑄込みネジ



最大許容荷重N [kgf]		M×P	D	D1	d1	l	l1	L	T	T1	T2	H	R	型式	
吊りボルト	アイボルト													Type	M
2本	垂直1本	45°2本												CHI	12
3730 { 380}	2160 { 220}	2160 { 220}	12×1.75	38	28	18	30	40	55	10	30	15	14	2	16
6620 { 675}	4410 { 450}	4410 { 450}	16×2.0	46	36	22	35	45	55	10	30	15	18	2	20
8830 { 900}	5880 { 600}	5880 { 600}	20×2.5	48	38	28	45	55	70	15	35	20	19	2	24
13340 {1360}	9810 {1000}	9810 {1000}	24×3.0	55	45	36	55	65	85	20	45	20	22.5	2	30
19810 {2020}	16670 {1700}	16670 {1700}	30×3.5	65	52	42	65	75	95	25	50	20	26	3	36
58450 {5960}	22560 {2300}	22560 {2300}	36×4.0	85	70	48	75	90	110	30	55	25	35	3	

*荷重(kgf)=荷重N×0.101972

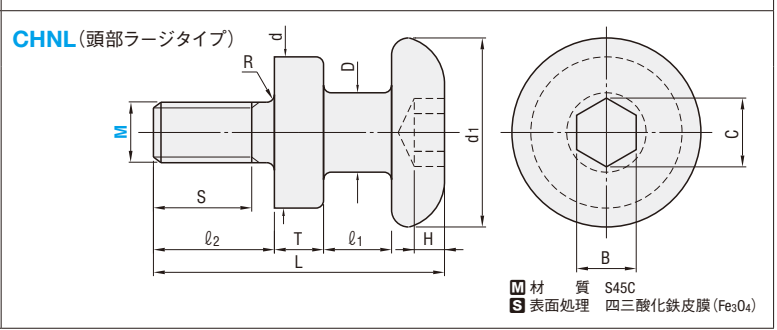
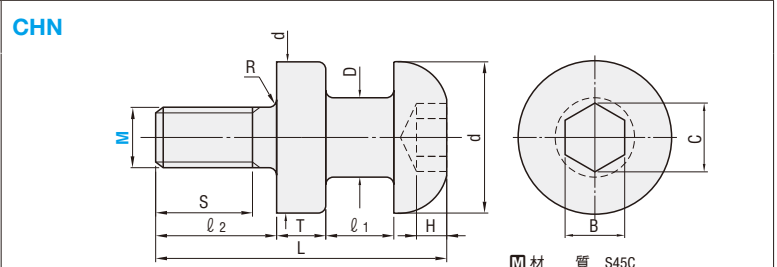
■鑄込み寸法参考値

M	D2 min.	T3 min.
12	120	40
16	125	40
20	130	40
24	140	60
30	185	60
36	205	60

Order 注文例 型式 CHI 10 CSN 24

Delivery 出荷日 在庫品

HOOKS - BOLT TYPE / LARGE HEAD BOLT TYPE -
吊りフック
- ボルト式 / ボルト式・頭部ラージタイプ -

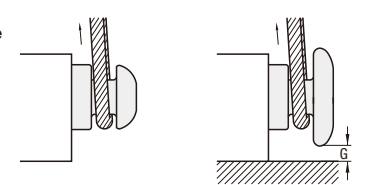
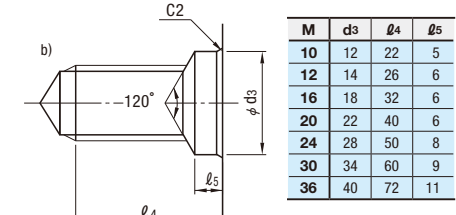
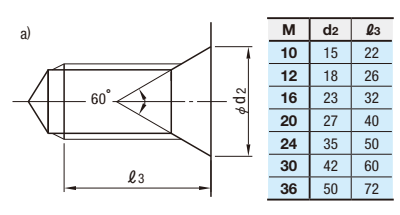


M×P	D	d	d1	l1		l2	S	T	L		R	H	B	C	N/1本[kgf/1本] 鋼の場合 安全係数7以上	型式	
				CHN	CHNL				CHN	CHNL						Type	M
10×1.5	13	32	42	10	18	20	16	8	46	54	1.5	5	8	9.2	2452 { 250}	CHN	10
12×1.75	16	36	48	13	20	24	20	10	57	64	1.5	6	10	11.7	3530 { 360}		12
16×2.0	20	40	52	18	25	30	25	13	75	82	2	9	14	16.3	6669 { 680}		16
20×2.5	25	48	62	20	28	37	32	16	90	98	2	12	17	19.8	10395 {1060}		20
24×3.0	32	58	76	25	33	47	40	20	111	119	2.5	13	19	22.1	15004 {1530}		24
30×3.5	36	68	88	30	40	56	48	22	131	141	3	16	22	25.6	23830 {2430}		30
36×4.0	40	78	100	30	40	68	58	25	148	158	3	18	27	31.4	34814 {3550}		36

*荷重(kgf)=荷重N×0.101972

■取付方法

取付ネジ穴は、a) またはb) (下図参照) のように加工し、CHN・CHNLのツバとダイセット側面が密着する状態でご使用ください。



※底面に当たらないよう、ワイヤーが通るように取り付けてご使用ください。(G寸法部) <頭部ラージタイプ>

Order 注文例 型式 CHNL 20

Delivery 出荷日 在庫品