

# トリム・フランジ用吊りカムユニット -V形ガイド-

-MGFVT-

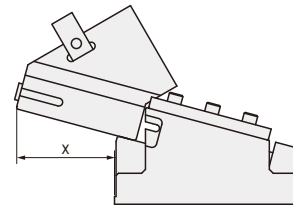


カム線図 P.1378

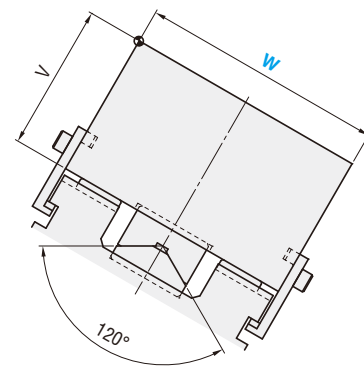
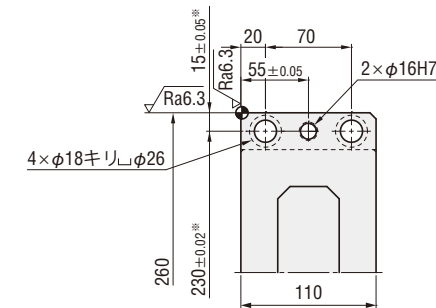
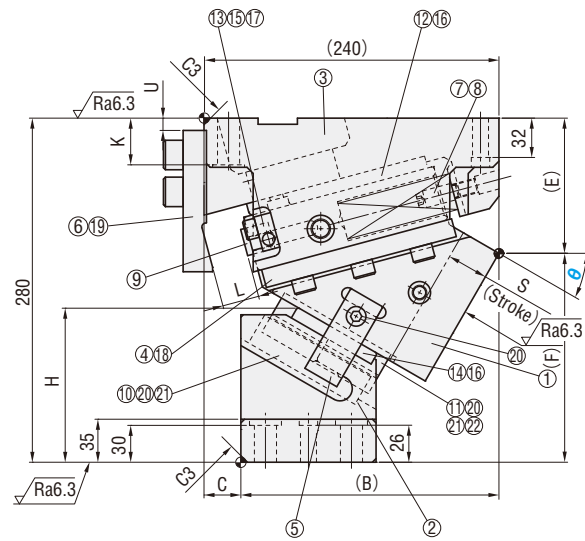
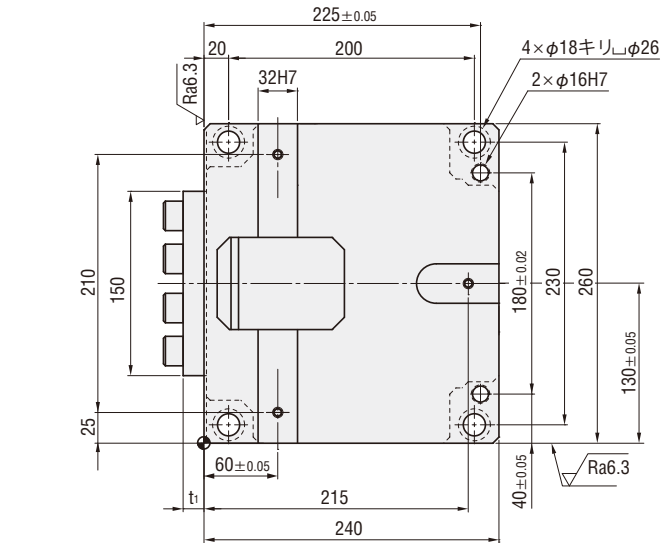
MGFVT200

RoHS10

### ■後方抜きスペース



⚠ 金型に設置する際は、十分な後方抜きスペースを確保してください。



※公差はノック穴

■構成部品表 P.1380

W	θ	B	C	E	F	H	K	L	U	V	t <sub>1</sub>	x			
200	00	160	80	85	195	90	38	40	55	100	17	83			
	05	168.66	60	80	200	91.6			120						
	10	180		90	113.8	100									
	15	194.14	50	90	190	108.6			120	35			120		
	20	190		118.2	100										
	25	201.36	40	110	170	113.4			120	15			100	18	116
	30	210		125.4	120										
	35	219.78	30	100	180	130.5	30	30	10	140	17	127			
	40	210		139.8	120										
	45	232.09	15	115	165	143				140					
	50	230		120	160	149.7				120					
	55	234.73	0	140	140	147.1				140		0	140	16	130
	60	240		145	135	155.1				129					
	65	245.98	4	165	115	152	20	0	140	16	134				
70	240	145		135	179.3	142									

ストローク S	加工力kN (tonf)		スプリング力 (kgf)			全重量 kg	型式	W	θ	
	標準加工力 (100万回)	許容加工力 (30万回)	初圧	S=5mm時	終圧					
28.3	93.2 (9.5)	186.3 (19.0)	630 (64.2)	4775 (487.0)	5670 (578.2)	82.9	MGFVT	200	00	
28.3				4775 (487.0)		84.0			05	
33.3				4914 (501.1)		77.1			10	
33.9				4931 (503.2)		82.1			15	
30.9				442 (45.0)		4387 (447.3)			77.5	20
32.0				4421 (451.1)		5152 (525.4)			81.7	25
33.5			353 (36.0)	4851 (494.7)	78.4	30				
35.3				4900 (500.0)	82.6	35				
39.0				4974 (507.3)	72.8	40				
42.2				5021 (512.3)	76.2	45				
46.7				5080 (518.0)	73.0	50				
52.3				5142 (524.7)	80.2	55				
60.0			5204 (530.6)	75.3	60					
70.9			5274 (538.2)	78.8	65					
58.5	1104 (112.6)	5145 (524.6)	5520 (562.9)	73.6	70					



型式 W - θ  
MGFVT 200 - 20



MISUMI-VONA にてお見積りください。  
(http://ec.misumi.jp)



型式 W - θ - (K-KA)  
MGFVT 200 - 30 - KA

追加加工	記号	詳細
	K	位置決めキー追加 (3個) (六角穴付ボルト M8×15 3本付属) 付属キー
	KA	段付き位置決めキー追加 (3個) (六角穴付ボルト M8×15 3本付属) 付属キー

カム

カムユニット

製作カム部品