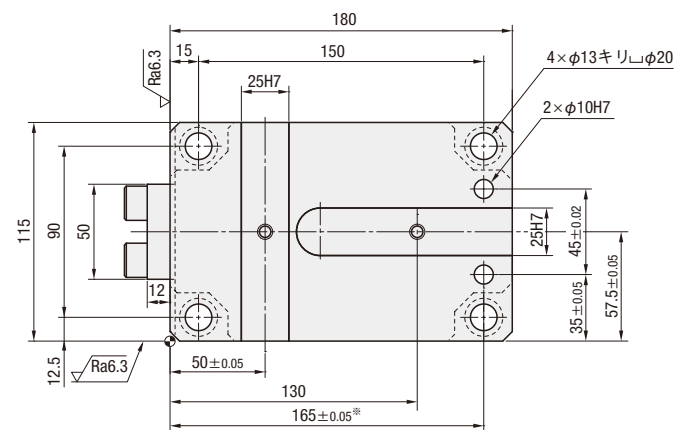
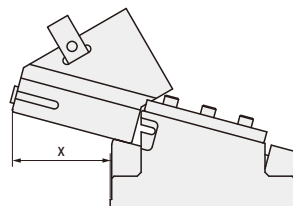


MGFVT65

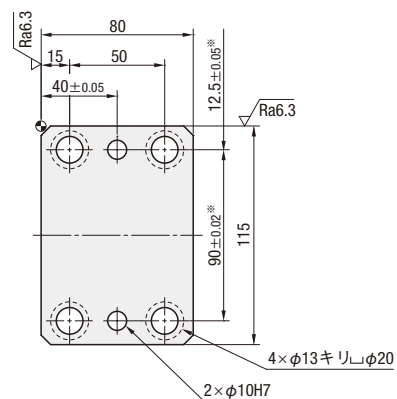
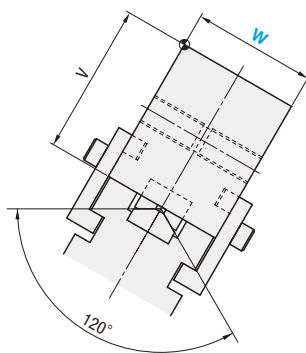
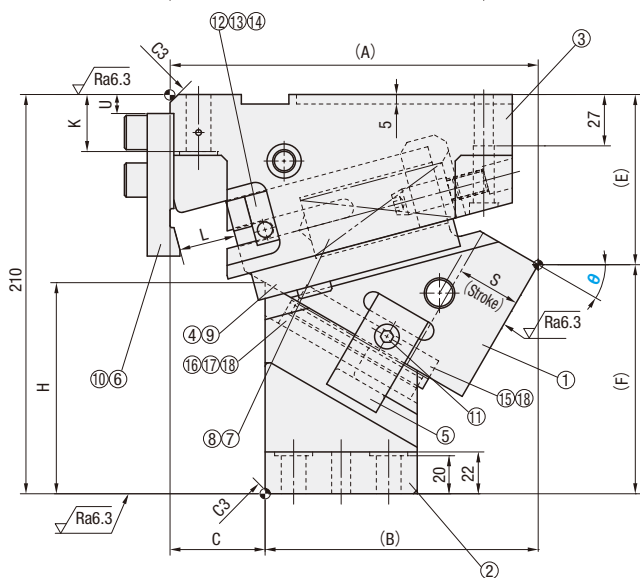
RoHS10



■後方抜きスペース



◆ 金型に設置する際は、十分な後方抜きスペースを確保してください。



※公差はノック穴

■構成部品表 P.1379

W	θ	A	B	C	E	F	H	K	L	U	V	x		
65	00	185.94	110.94	75	56.57	153.43	73.4	30	38	55	80	52		
	05	193.01	123.01	70							90			
	10	196.8	126.8	70	80	61								
	15	203.77	113.47	67	90									
	20	198.1	138.1	60	74.31	135.69	100.8		35	10	80	71		
	25	204.75	149.75	55	76.73	133.27	103.8				90			
	30	193.63	143.63	50	89.52	120.48	111		30	15	80	79		
	35	199.76	154.76	45	93.06	116.94	105				90			
	40	188.72	148.72	40	99.62	110.38	120		25	33	80	77		
	45	194.13	160.13	34	104.16	105.84	115				90			
	50	190	160	30	110	100	130		18	35	10	90	87	
	55		170	20	115	95						25		
	60		190	0	130	80						20		100
	65		190	0	130	80						20		110
70														

ストローク S	加工力kN (tonf)		スプリング力N (kgf)			全重量 kg	型式	W	θ	
	標準加工力 (100万回)	許容加工力 (30万回)	初圧	S-5mm時	終圧					
26.9	19.6 (2.0)	39.2 (4.0)	166 (16.9)	898 (91.6)	1067 (108.8)	19.5	MGFVT	65	00	
27.0			237 (24.2)	972 (99.1)	1138 (116.0)	19.8			05	
31.6			995 (101.5)	19.3		10				
32.2			998 (101.7)	19.6		15				
33.8			308 (31.4)	1014 (103.4)		18.1			20	
35.0			1019 (103.9)	18.4		25				
33.5			427 (43.5)	1031 (105.1)		17.7			30	
35.4			1038 (105.9)	18.0		35				
42.9			356 (36.3)	1048 (106.8)		16.9			40	
46.5			1055 (107.5)	17.1		45				
54.5			308 (31.4)	1062 (108.3)		16.8			50	
43.6			297 (30.3)	1062 (108.3)		953 (97.2)			1040 (106.0)	17.8
50.0					965 (98.4)	17.3				60
47.3					829 (84.5)	891 (90.9)			18.5	65
58.5	841 (85.7)	18.4			70					



Order 注文例
型式 W - θ
MGFVT 65 - 40



Delivery 出荷日
MiSUMI-VONAにてお見積りください。
(http://ec.misumi.jp)



Alterations 追加加工
型式 W - θ - (K)
MGFVT 65 - 30 - K

追加加工	記号	詳細
	K	位置決めキー追加(2個) (六角穴付ボルト M8×15 2本付属) 付属キー