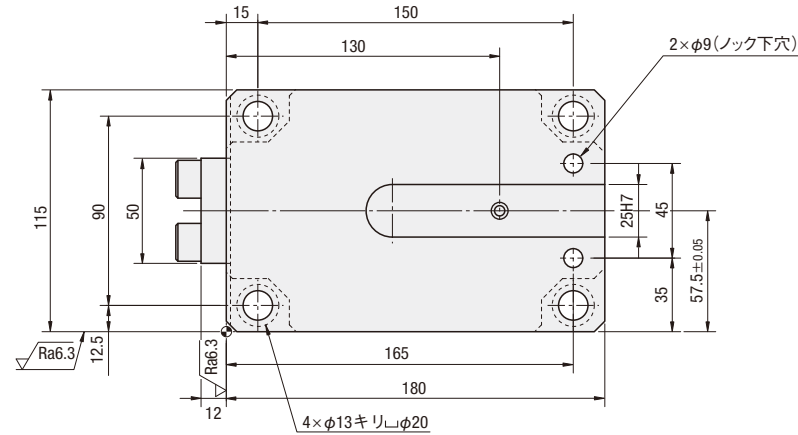
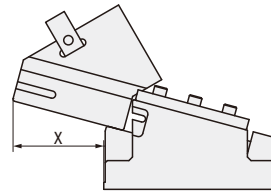


MGFTT65

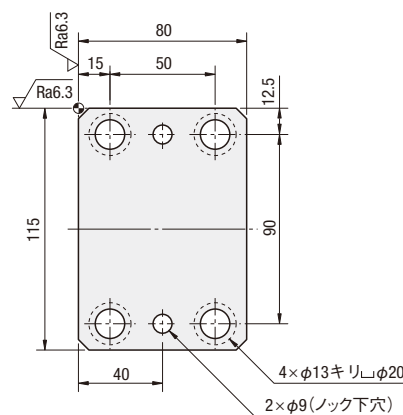
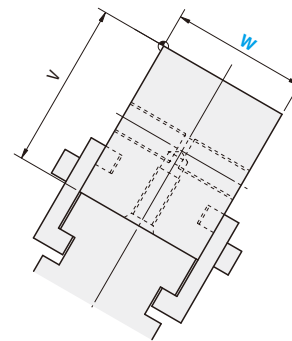
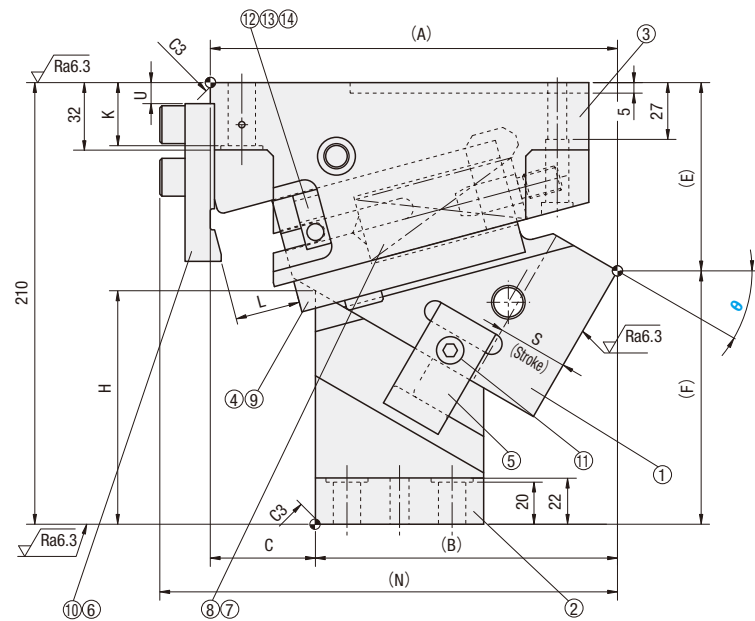
RoHS10



■後方抜きスペース



◆金型に設置する際は、十分な後方抜きスペースを確保してください。



■構成部品表 P.1369

W	θ	A	B	C	E	F	H	K	L	N	V	U	X
65	00	185.94	110.94	75	56.57	153.43	73.4	30	38	209.94	80	55	52
	05	193.01	123.01	70									
	10	196.8	126.8	70	220.8	80	40			61			
	15	203.77	136.77	67	227.77	90							
	20	198.1	138.1	60	222.1	80	10			71			
	25	204.75	149.75	55	228.75	90							
	30	193.63	143.63	50	217.63	80	30		90				
	35	199.76	154.76	45	223.76	90							
	40	188.72	148.72	40	212.72	80	25		33				
	45	194.13	160.13	34	218.13	90							
	50	190	160	30	110	100	35		214	100	10	77	
	55		170	20	115	95							
	60		190	0	130	80							
	65	190	190	0	130	80	130		18	20	110	92	
70													

ストローク S	加工力kN (tonf)		スプリング力N (kgf)			全重量 kg	型式	W	θ
	標準加工力 (100万回)	許容加工力 (30万回)	初圧	S-5mm時	終圧				
26.9	19.6 (2.0)	39.2 (4.0)	166 (16.9)	898 (91.6)	1067 (108.8)	19.5	MGFTT	65	00
27.0			237 (24.2)	972 (99.1)	1138 (116.0)	19.8			05
31.6			995 (101.5)	19.3		10			
32.2			998 (101.7)	19.6		15			
33.8			308 (31.4)	1014 (103.4)		18.1			20
35.0			1019 (103.9)	18.4		25			
33.5	427 (43.5)	1031 (105.1)	17.7	30					
35.4	1038 (105.9)	18.0	35						
42.9	356 (36.3)	1048 (106.8)	16.9	40					
46.5	1055 (107.5)	17.1	45						
54.5	308 (31.4)	1062 (108.3)	16.8	50					
43.6	29.4 (3.0)	58.8 (6.0)	953 (97.2)	1040 (106.0)		17.8			55
50.0			297 (30.3)	965 (98.4)	17.3	60			
47.3			829 (84.5)	891 (90.9)	18.5	65			
58.5			841 (85.7)	18.4	70				

Order 注文例
型式 W - θ
MGFTT 65 - 40

Delivery 出荷日
MiSUMI-VONA にてお見積りください。
(http://ec.misumi.jp)

Alterations 追加工
型式 W - θ - (HK-DK...etc.)
MGFTT 65 - 15 - HDK10

追加工	記号	詳細
	HK	カムホルダーノック穴仕上げ加工 ◆ 10、12、13のみ指定可 φ9(下穴) ⇒ φ10H7、φ12H7またはφ13H7
	DK	カムドライバーノック穴仕上げ加工 ◆ 10、12、13のみ指定可 φ9(下穴) ⇒ φ10H7、φ12H7またはφ13H7

追加工	記号	詳細
	HDK	カムホルダー、カムドライバーノック穴仕上げ加工 ◆ 10、12、13のみ指定可 φ9(下穴) ⇒ φ10H7、φ12H7またはφ13H7
	K	位置決めキー追加 (六角穴付ボルト M8×15 1本付属) 付属キー

カム

カムユニット

製作カム部品