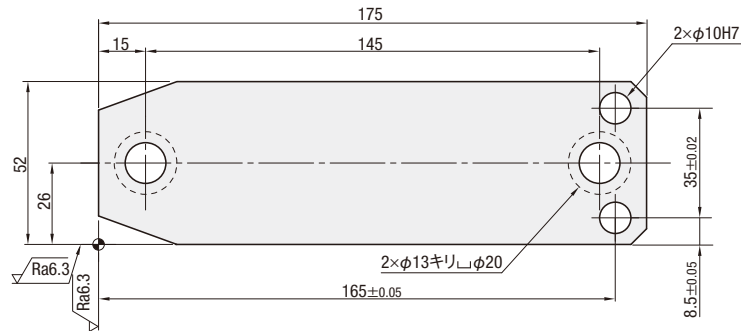


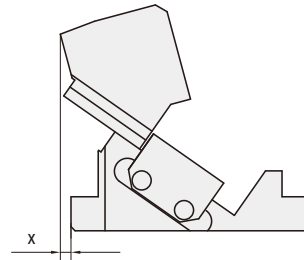
COMPACT FLYING CAM UNITS FOR PIERCE  
ピアス用コンパクト吊りカムユニット  
-MGFVC-

MGFVC52 ( $\theta=00-40$ )

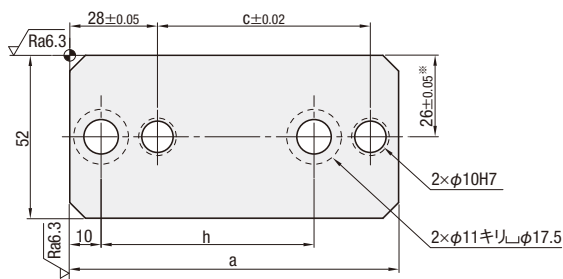
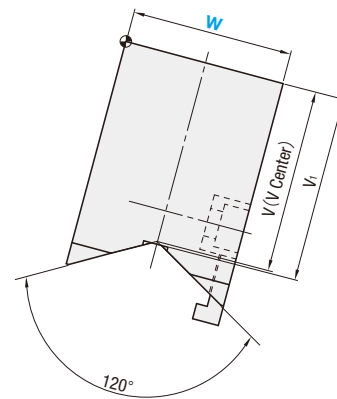
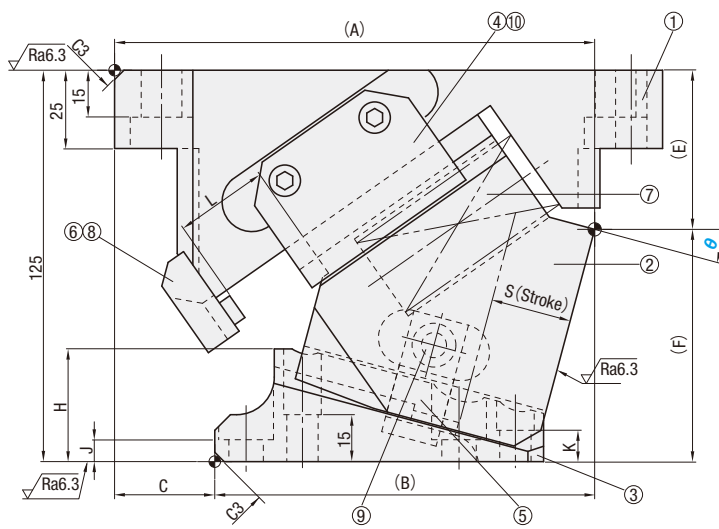
RoHS10



■後方抜きスペース



❗金型に設置する際は、十分な後方抜きスペースを確保してください。



※公差はノック穴

■構成部品表 P.1336

W	$\theta$	A	B	C	E	F	H	J	K	L	V	V <sub>1</sub>	a	c	h	x
52	00	150	105	45	43	82	21	7	15	30	59	60	105	68	68	0
	05	153.10	111.1	42	45.21	79.79	26									
	10	153.55	116.55	37	47.83	77.17	31		10							
	15	153.32	121.32	32	50.82	74.18	36									
	20	153.38	126.38	27	55.10	69.90	40		7							
	25	154.71	134.71	20	58.62	66.38	45									
	30	153.28	136.28	17	63.31	61.69	49									
	35	152.09	142.09	10	67.1	57.9	54									
40	149.14	145.14	4	71.93	53.07	58										

ストローク S	加工力kN (tonf)		スプリング力N (kgf)			全重量 kg	型式	W	$\theta$
	標準加工力 (100万回)	許容加工力 (30万回)	初圧	S-5mm時	終圧				
19.3	14.7 (1.5)	29.4 (3.0)	245 (25.0)	789 (80.4)	980 (99.9)	5.3	MGFVC	52	00
21.3				809 (82.4)					05
23.3				823 (83.9)					10
25.4				835 (85.2)					15
27.6				848 (86.4)					20
30.0				858 (87.4)					25
32.6				867 (88.4)					30
35.4				877 (89.4)					35
38.6	884 (90.2)	40							

Order 注文例  
型式 W -  $\theta$   
MGFVC 52 - 15

Delivery 出荷日  
Misumi-VONA にてお見積りください。  
(<http://ec.misumi.jp>)

Alterations 追加加工  
型式 W -  $\theta$  - (SC)  
MGFVC 52 - 20 - SC60

追加加工	記号	詳細
	SC	マウント面前方移動 1≦SC≦60 指定1mm単位
自動調芯	AKC	自動調芯なしに変更します。