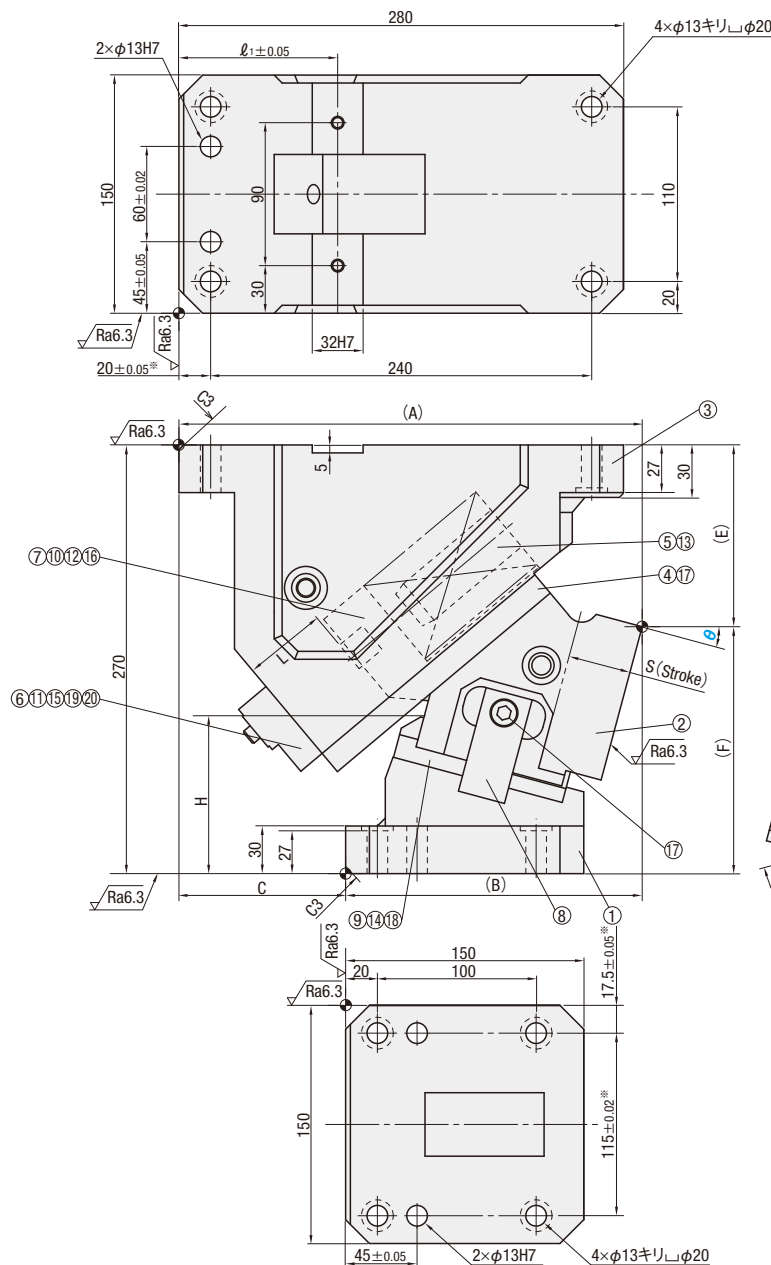
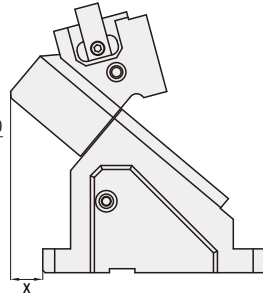


MGFV150 (θ=00-65)

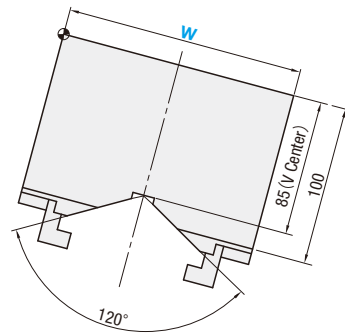
RoHS10



■後方抜きスペース



◆金型に設置する際は、十分な後方抜きスペースを確保してください。



※公差はノック穴

■構成部品表 P.1310

W	θ	A	B	C	E	F	H	L	φ1	x	
150	00	280	160	120	85	185	94.0	50	100	20	
	05	288.26	173.26	115	95.84	174.16					
	10	285.54	180.54	105	102.36	167.64				98.9	
	15	291.79	186.79	90	114.47	155.53				98.7	
	20	286.97	196.97	70	122.07	147.93	103.5		135	57	
	25	291.02	201.02	45	135.08	134.92	103.2				
	30	283.92	213.92	25	138.4	131.6	112.8		170	75	69
	35	285.66	215.66	0	151.91	118.09	112.4				
	40	276.20	231.20		155.53	114.47	121.9				
	45	275.56	230.56		169.14	100.86	121.4				
	50	263.74	238.74		167.65	102.35	137.0				
	55	260.74	235.74		180.94	89.06	137.6				
	60	246.6	246.6		193.92	76.08	138.2		100		
	65	241.35	241.35		206.49	63.51	138.6	40		104	

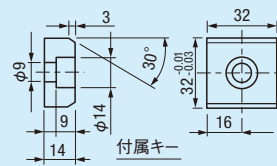
ストローク S	加工力kN (tonf)		スプリング力N (kgf)			全重量 kg	型式	W	θ	
	標準加工力 (100万回)	許容加工力 (30万回)	初圧	S-5mm時	終圧					
32.1	88.3 (9.0)	132.4 (13.5)	636 (64.9)	3991 (407.0)	4611 (470.2)	45.4	MGFV	150	00	
32.3				3999 (407.8)					45.9	05
38.9				4102 (418.3)					44.4	10
39.7				4110 (419.1)					44.9	15
46.1				4182 (426.4)					43.2	20
47.8				4198 (428.0)					43.7	25
54.3				4245 (432.9)					42.2	30
57.4				4261 (434.5)					42.7	35
64.3				4301 (438.6)					41.0	40
69.6				4325 (441.0)					41.4	45
77.8				4357 (444.2)					40.5	50
87.2				4380 (446.7)					40.9	55
98.5				4412 (449.9)					41.5	60
93.2				1431 (145.9)					4444 (453.2)	42.2

Order 注文例 型式 W - θ
MGFV 150 - 25

Delivery 出荷日 MiSUMI-VONA にてお見積りください。
(http://ec.misumi.jp)

Alterations 追加加工 型式 W - θ - (N12-N16...etc.)
MGFV 150 - 15 - N12

追加加工	記号	詳細
φ12H7 または φ16H7	N12 N16	ノック穴径変更 φ13H7⇒φ12H7 ノック穴径変更 φ13H7⇒φ16H7
	K	位置決めキー追加(2個) (六角穴付ボルトM8×15 2本付属)
	TK	T字キー追加 位置決めキー追加(6個) (六角穴付ボルト M8×15 6本付属)



カム

カムユニット

製作カム部品