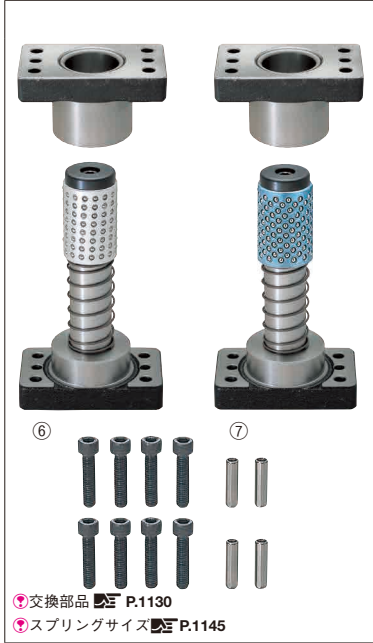
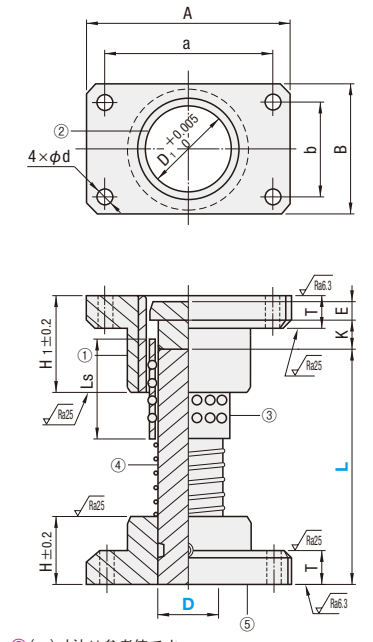


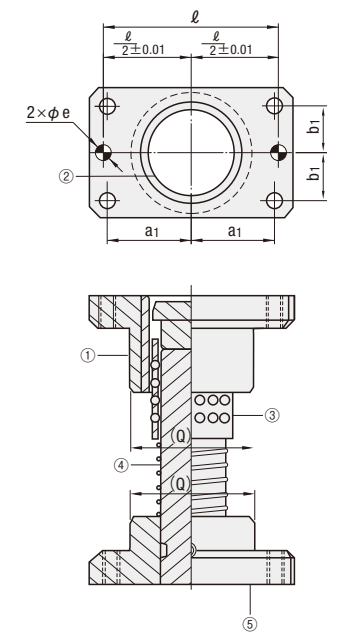
# ボールガイドポストセット/高剛性ボールガイドポストセット -固定ストッパー(アルミ製・樹脂製ボールリテーナ)



**MYAK**(アルミ製)  
**MYAKH**(高剛性アルミ製)



**MYKP**(ノック穴付・アルミ製)  
**MYKPH**(ノック穴付・高剛性アルミ製)

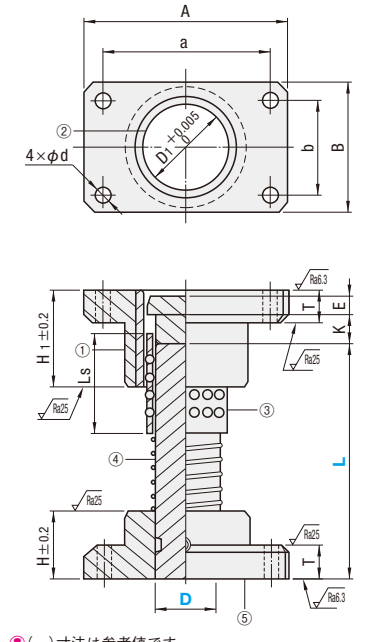


- ①交換部品 P.1130
- ②スプリングサイズ P.1145
- ⑤ M 材質 FC25
- ② M 材質 SUJ2
- ③ 硬度 58HRC~
- ③ M 材質 アルミニウム
- ④ M 材質 SUJ2
- ④ 硬度 58HRC~(高周波焼入)

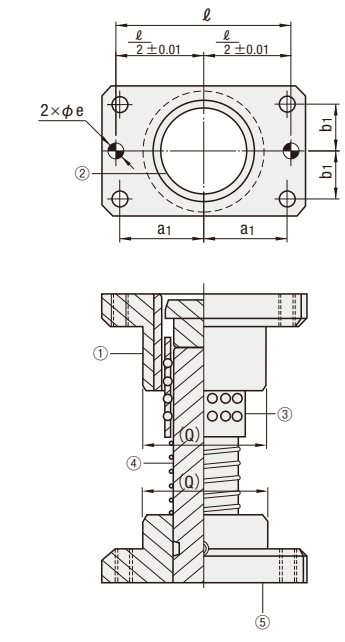
①( )寸法は参考値です。



**MYJK**(樹脂製)  
**MYJKH**(高剛性樹脂製)



**MJKP**(ノック穴付・樹脂製)  
**MJKPH**(ノック穴付・高剛性樹脂製)



- ①交換部品 P.1130
- ②スプリングサイズ P.1145
- ⑤ M 材質 FC250
- ② M 材質 SUJ2
- ③ 硬度 58HRC~
- ③ M 材質 POM(ポリアセタール樹脂)
- ④ M 材質 SUJ2
- ④ 硬度 58HRC~(高周波焼入)

①( )寸法は参考値です。

- ①ガイドホルダ下面とガイドポストの直角度：100mmに対し0.02mm以下 (P.1132をご参照ください)
- ②ポスト外径に錆跡が残る場合がありますが、機能上問題ありません。
- ③在庫品型式にMWご指定の場合は在庫品の納期、MTO(受注製作品)にMWご指定の場合はMTO(受注製作品)の納期にて出荷(MYKP・MJKP・MYKPH・MJKPH)いたします。
- ④有効可動範囲は P.1156をご参照ください。

D	D1	A	B	a	b	d	H	H1	T	(Q)	K	ストッパ 固定	E	Ls	ℓ	a1	b1	eH7	⑥付属ボルト	⑦付属ノックピン
25	31	84	48	66	30	9	30	50	20	46	20	5	50	66	33	15	8	0	CB 8-35	MSTM 8-30
32	40	100	58	76	36	11	40	60	25	56	25	10	60	76	38	18	10	+0.015 0	CB10-40	MSTM10-40
38	48	130	75	100	44	14	50	70	25	73	30	10	70	100	50	22	10	0	CB10-45	MSTM10-40
50	60	155	90	125	60	14	65	90	25	87	40	10	90	125	62.5	30	10	0	CB12-50	MSTM10-40
60	70	190	120	150	80	18	75	100	30	116	50	15	100	150	75	40	13	+0.018 0	CB16-60	MSTM13-50

型式	Type	D	L																								
MYAK	25	90	100	110	120	130	140	150	160	170	180	200															
MYKP	32				110	120	130	140	150	160	170	180	200	220	240	260											
MYJK	38						130	140	150	160	170	180	200	220	240	260	300										
MJKP	50											170	180	200	220	240	260	300	350								
MYAKH	60																200	220	240	260	300	350					
MYKPH																											
MYJKH																											
MJKPH																											

①型式の最後にMWをご指定いただいた場合、ノックピン落下防止用ワッシャ (P.1145)を付属し出荷いたします(MYKP・MJKP・MYKPH・MJKPHの在庫品・MTO(受注製作品)ともに適用)。MWご指定による出荷日の変更はございません。該当するMWは追加欄をご参照ください。

Order 注文例

型式 - L - (MW)  
 MYKP 50 - 200  
 MYKP 38 - 160 - MW38

Delivery 出荷日

- MYKP 在庫品
- MYAK・MYJK・MJKP 3 日目出荷
- MYKPH・MYAKH・MYJKH・MJKPH 3 日目出荷

Alterations 追加加工

型式 - L(LC) - (M・B・H・N・C...etc.)  
 MYJK 50 - LC230 - B-H  
 3 日目出荷

追加加工	記号	詳細
	LC	ポスト長さ変更します。指定1mm単位。LCmin ≤ LC < Lmax。①下死点高さを考慮してください。追加加工詳細 P.1131
	ホルダ M	ストロークエンドブロック取り付け用のタップ加工をします。追加加工詳細 P.1131
	プッシュ B	ツバ面を加工します。逆タイプで使用すると型高さを低くできます。①B・Hの併用はできません。②ポスト長はホルダ底面からとなります。追加加工詳細 P.1131
	ホルダ H	追加加工詳細 P.1131
	MW	ノックピン落下防止用ワッシャ (P.1145)を付属します。①数量1につき1対(2枚組)が付属となります。②MYKP・MJKP・MYKPH・MJKPHの在庫品・MTO(受注製作品)ともに適用

追加加工	記号	詳細
	BKC	プッシュ側H1寸法公差変更します。H1±0.2 ⇔ ±0.1
	HKC	ホルダ側H寸法公差変更します。H±0.2 ⇔ ±0.1
	N	ホルダに位置決め用のノック穴2ヶ所を加工します。①MYAK, MYJK, MYAKH, MYJKHに適用。②ノックピンは付属しません。
	C	ポストのセンターに位置決め用のノック穴を1ヶ所加工します。①ノックピンは付属しません。

ホルダガイドポスト  
セット