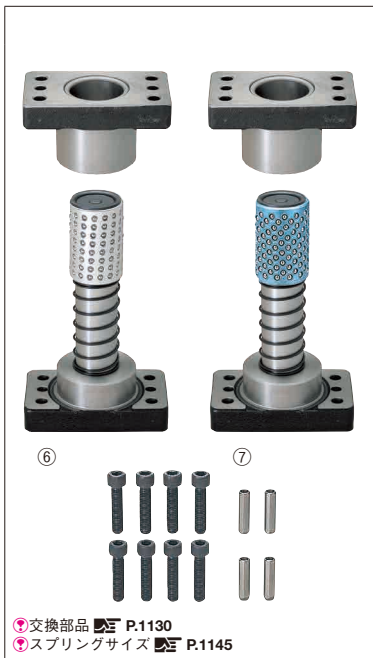


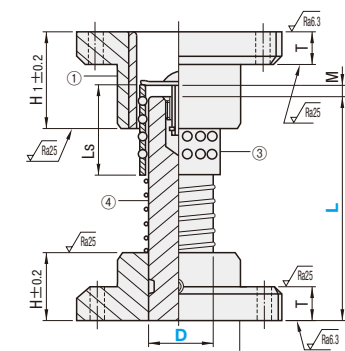
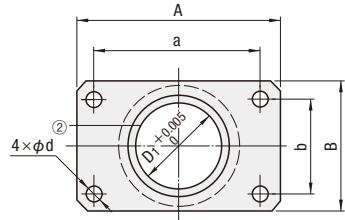
BALL GUIDE POST SETS/HIGH-RIGIDITY BALL GUIDE POST SETS - MOVABLE STOPPER - (ALUMINUM-RESIN BALL RETAINERS)

ボールガイドポストセット/高剛性ボールガイドポストセット

-可動ストッパー(アルミ製・樹脂製ボールリテーナ)



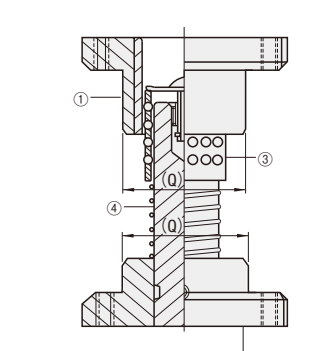
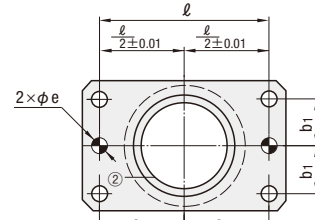
MYA(アルミ製)
MYAH(高剛性アルミ製)



()寸法は参考値です。

- ⑤ 交換部品 P.1130
- ⑥ スプリングサイズ P.1145
- ① 材質 FC250
- ② 材質 SUJ2
- ③ 硬度 58HRC~
- ④ 材質 アルミニウム
- ⑤ 材質 SUJ2
- ⑥ 硬度 58HRC~(高周波焼入)

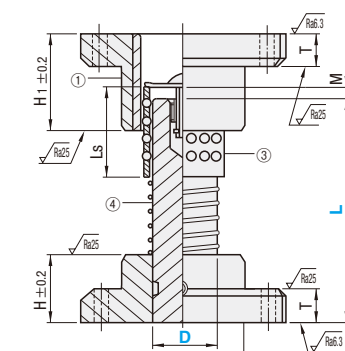
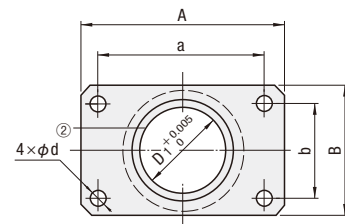
MYAP(ノック穴付・アルミ製)
MYAPH(ノック穴付・高剛性アルミ製)



()寸法は参考値です。



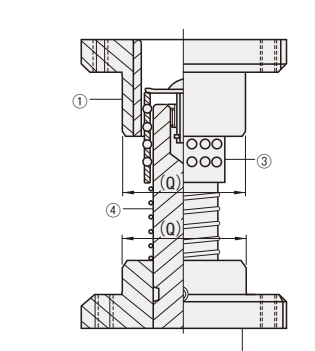
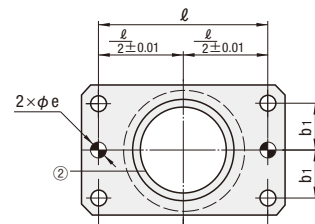
MYJ(樹脂製)
MYJH(高剛性樹脂製)



()寸法は参考値です。

- ⑤ 交換部品 P.1130
- ⑥ スプリングサイズ P.1145
- ① 材質 FC250
- ② 材質 SUJ2
- ③ 硬度 58HRC~
- ④ 材質 POM(ポリアセタール樹脂)
- ⑤ 材質 SUJ2
- ⑥ 硬度 58HRC~(高周波焼入)

MYJP(ノック穴付・樹脂製)
MYJPH(ノック穴付・高剛性樹脂製)



()寸法は参考値です。

⑤ ガイドホルダ下面とガイドポストの直角度：100mmに対し0.02mm以下(P.1132をご参照ください)
 ⑥ ポス外径に鋳物肌が残る場合がありますが、機能上問題ありません。
 ⑦ 在庫品型式にMWご指定の場合は在庫品の納期、MTO(受注製作品)にMWご指定の場合はMTO(受注製作品)の納期にて出荷(MYAP・MYJP・MYAPH・MYJPH)いたします。
 ⑧ 有効可動範囲はP.1154をご参照ください。

D	D1	A	B	a	b	d	H	H1	T	(Q)	ℓs	M	ストッパ 可動量	ℓ	a1	b1	eH7	⑥付属ボルト	⑦付属ノックピン
20	26	74	44	56	30	6.6	30	50	15	42	50	0~20	56	28	15	6	+0.012 0	CB 6-30	MSTM 6-20
25	31	84	48	66		9												46	60
32	40	100	58	76	36	11	40	60	20	56	60	0~25	76	38	18	8	+0.015 0	CB10-40	MSTM 10-40
38	48	130	75	100	44													73	70
50	60	155	90	125	60	14	65	90	25	87	90	0~42	125	62.5	30	10	CB12-50	MSTM10-40	

型式 Type	D	L																				
		20	25	32	38	50	90	100	110	120	130	140	150	160	170	180	200	220	240	260	300	350
MYA MYAP MYJ	20	90	100	110	120	130	140	150	160													
MYJP MYAH MYAPH MYJH MYJPH	25	90	100	110	120	130	140	150	160	170	180	200										
	32				110	120	130	140	150	160	170	180	200	220	240	260						
	38						130	140	150	160	170	180	200	220	240	260	300					
	50											170	180	200	220	240	260	300	350			

⑨ 型式の最後にMWをご指定いただいた場合、ノックピン落下防止用ワッシャ (P.1145) を付属し出荷いたします (MYAP・MYJP・MYAPH・MYJPHの在庫品・MTO(受注製作品)ともに適用)。MWご指定による出荷日の変更はございません。該当するMWは追加工欄をご参照ください。

Order 注文例

型式 - L - (MW)
 MYJ 25 - 90
 MYAP 38 - 160 - MW38

Delivery 出荷日

MYA・MYAP・MYJP 在庫品 3 日目出荷
 MYJ・MYAH・MYAPH・MYJH・MYJPH ストックT ストックA

Alterations 追加加工

型式 - L(LC) - (M・B・H・N・C...etc.)
 MYAP 50 - LC230 - B-H
 3 日目出荷 ストックT ストックA

追加加工	記号	詳細
	LC	ポスト長さ変更します。指定1mm単位。LCmin≦LC<Lmax。⑨下死点高さを考慮してください。追加加工詳細 P.1131
	ホルダ M	ストロークエンドブロック取り付け用のタップ加工をします。⑨D20適用不可。追加加工詳細 P.1131
	ブッシュ B	ツバ面を加工します。逆タイプで使用すると型高さを低くできます。⑨B・Hの併用はできません。⑨ポスト長はホルダ底面からとなります。追加加工詳細 P.1131
	ホルダ H	追加加工詳細 P.1131
	MW	ノックピン落下防止用ワッシャ MW(P.1145)を付属します。⑨数量1につき1対(2枚組)が付属となります。⑨MYAP,MYJP,MYAPH,MYJPHの在庫品・MTO(受注製作品)ともに適用

追加加工	記号	詳細
	BKC	ブッシュ側H寸法公差変更します。H1±0.2 → ±0.1。⑨D20適用不可
	HKC	ホルダ側H寸法公差変更します。H±0.2 → ±0.1。⑨D20適用不可
	N	ホルダに位置決め用のノック穴2ヶ所を加工します。⑨MYA,MYJ,MYAH,MYJHに適用。⑨ノックピンは付属しません。
	C	ポストのセンターに位置決め用のノック穴を1ヶ所加工します。⑨ノックピンは付属しません。

ホルダガイドポスト
セット