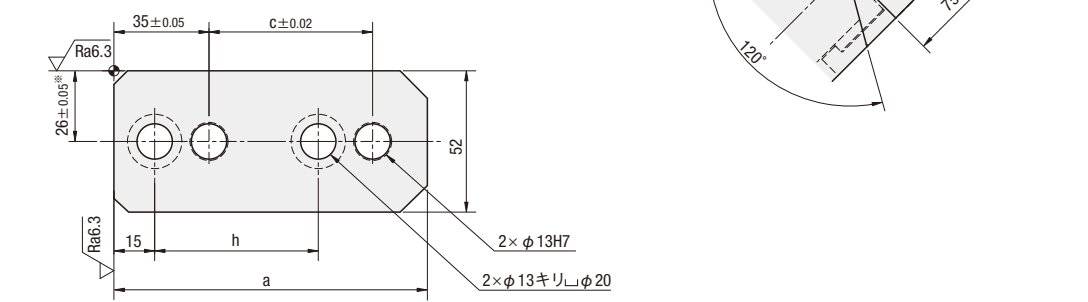
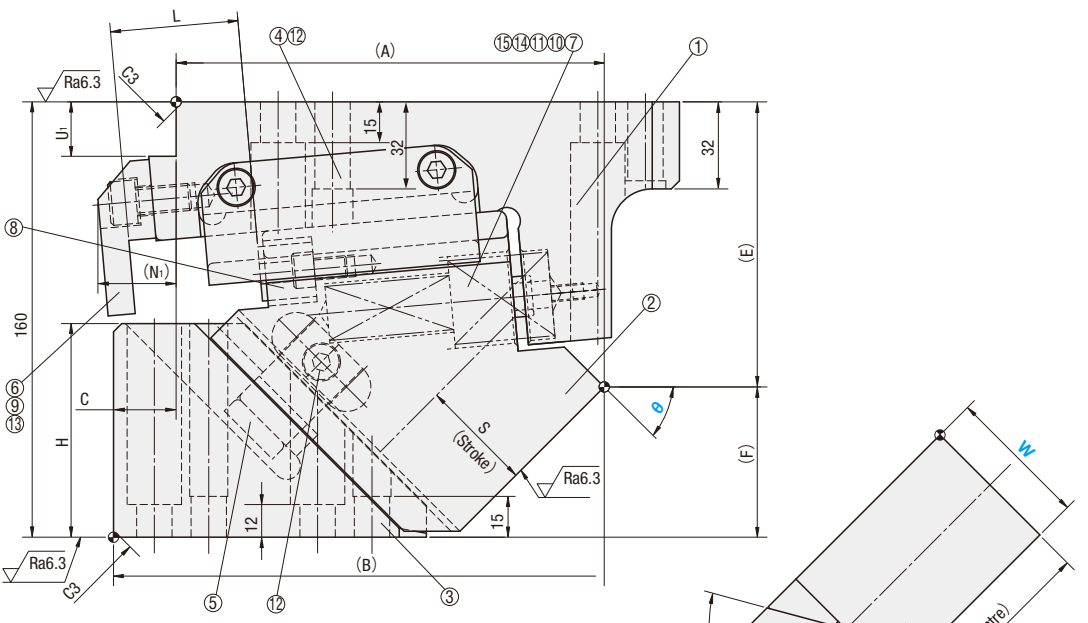
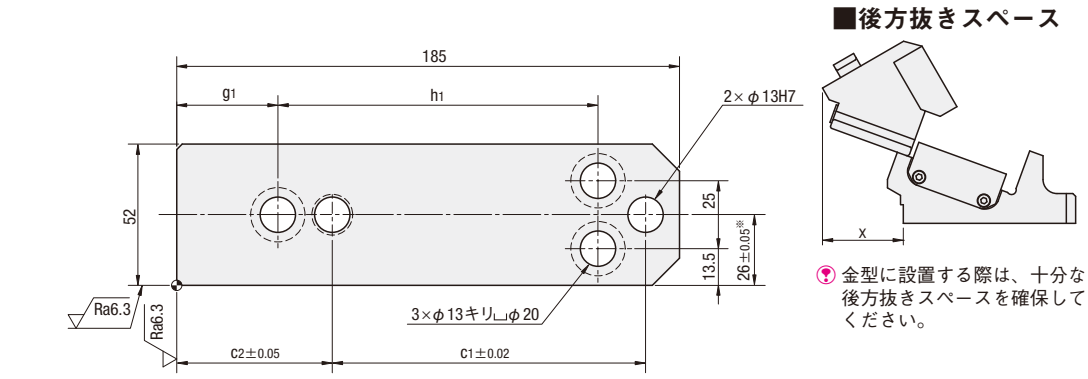


COMPACT FLYING CAM UNITS FOR HEAVY LOAD PIERCE
ピアス用コンパクト吊りカムユニット **—高加工力対応—**
 —MGFVA—

MGFVA52 ($\theta=25-60$)

RoHS10



※公差はノック穴
 ■構成部品表 P.1348

W	θ	A	B	C	E	F	H	L	N ₁	U ₁	a	c	c ₁	c ₂	g ₁	h	h ₁	x
52	25	168.92	181.92	13	81.63	78.37	55	47	28.68	20	140	75	120	52.5	32.5	75	122.5	78
	30	166.59	184.09	17.5	85.55	74.45	63		30.31									87
	35	163.72	193.72	30	92.52	67.48	68		30.99									94
	40	163.80	173.80	10	98.47	61.53	70		27.24									96
	45	157.35	180.35	23	104.78	55.22	78.5	28.57	103									
	50	159.37	174.37	15	103.89	56.11	93	20	99									
	55	152.53	182.53	30	111.09	48.91		37	15	100								
	60	142.95	157.95	15	113.10	46.90		27	15	105								

ストロークS	加工力kN (tonf)		スプリング力N (kgf)			全重量 kg	型式	W	θ			
	標準加工力 (100万回)	許容加工力 (30万回)	初圧	S-5mm時	終圧							
47.0	29.4 (3.0)	58.8 (6.0)	41 (4.2)	2018 (205.7)	3327 (339.2)	8.8	MGFVA	52	25			
51.0				2122 (216.4)					8.6	30		
55.4				2227 (227.1)					8.8	35		
60.4				2306 (235.1)					8.9	40		
66.2				2410 (245.8)					9.1	45		
73.1				2489 (253.8)					8.8	50		
64.5				37 (3.8)					2561 (261.2)	3324 (338.9)	8.9	55
54.0				53 (5.4)					2665 (271.8)	3327 (339.2)	8.5	60

Order 注文例 型式 W - θ
 MGFVA 52 - 55

Delivery 出荷日 MiSUMi-VONAにてお見積りください。
 (http://ec.misumi.jp)

Alterations 追加加工 型式 W - θ - (N12-SC-WC)
 MGFVA 52 - 45 - WC120

追加工	記号	詳細
2x ϕ 12H7	N12	ノック穴径変更 ϕ 13H7 \Rightarrow ϕ 12H7
	SC	マウント面前方移動 1 \leq SC \leq 50 指定1mm単位
	WC	マウント面幅変更 53 \leq WC \leq 120 指定1mm単位
自動調芯	AKC	自動調芯なしに変更します。

カム

カムユニット
 製作カム部品