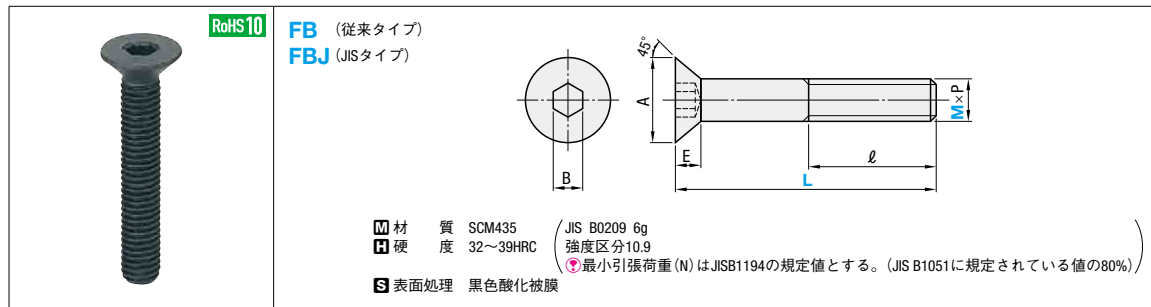


六角穴付皿ボルト



■従来タイプ(E寸省スペース規格)

M×P	A		E		B	ℓ	型式 Type M-L
	min.	max.	min.	max.			
4×0.7	7.64	8.00	2.16	2.30	2.5	全ねじ Full Thread	FB 4-10
							15
							20
							25
							30
5×0.8	9.64	10.00	2.66	2.80	3.0	全ねじ Full Thread	FB 5-8
							10
							12
							15
							16
6×1.0	11.57	12.00	3.12	3.30	4.0	全ねじ Full Thread	FB 6-10
							12
							15
							16
							20
8×1.25	15.57	16.00	4.22	4.40	5.0	全ねじ Full Thread	FB 8-15
							20
							25
							30
							35
10×1.5	19.48	20.00	5.32	5.50	6.0	全ねじ	FB 10-20
							20
							25
							30
							40

■JISタイプ

M×P	A		E		B	ℓ	型式 Type M-L
	min.	max.	min.	max.			
4×0.7	7.53	8.96	2.23	2.48	2.5	全ねじ Full Thread	FBJ 4-10
							15
							20
							25
							30
5×0.8	9.43	11.20	2.80	3.10	3.0	全ねじ Full Thread	FBJ 5-10
							12
							15
							16
							20
6×1.0	11.34	13.44	3.30	3.72	4.0	全ねじ Full Thread	FBJ 6-10
							12
							15
							16
							20
8×1.25	15.24	17.92	4.40	4.96	5.0	全ねじ Full Thread	FBJ 8-15
							20
							25
							30
							35
10×1.5	19.22	22.40	5.50	6.20	6.0	全ねじ	FBJ 10-20
							20
							25
							30
							40

FBはSSS(日本ソケットスクリュー工業協同組合)規格に準拠した商品です。(以前はJISに六角穴付皿ボルトの規格がなく同組合が独自に規格化しました)
E寸がJIS規格よりも短いタイプです。

Order 注文例 **型式 FB5-10**

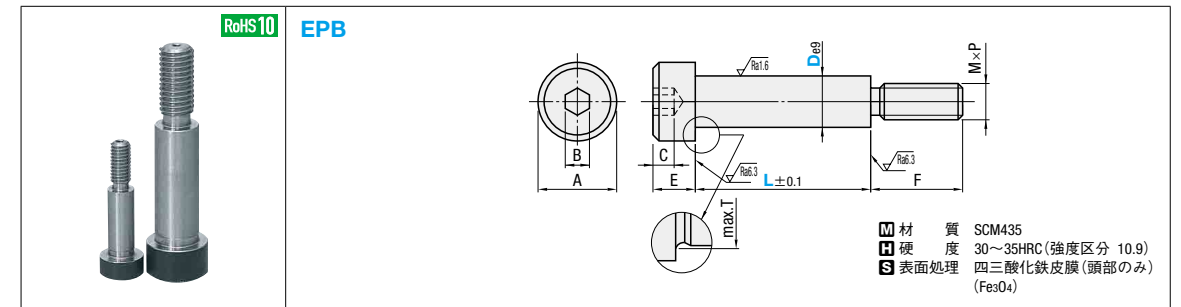
Delivery 出荷日 **在庫品**

※強度区分とは、ネジの引張強さです。

(例)10.9 降伏点または耐力の最小値が引張強さの90%であることを示します。
引張強さの最小値が980N/mm²(100kgf/mm²)であることを示します。

[技術データ]
•ネジ下穴径表 P.1225

エジェクタプレートセット用ボルト



De9	A	B	C	E	F	M×P	T
10	16	6	4	8	16	8×1.25	10.8
13	18	8	5	10	20	10×1.5	14
16	24	10	7	14	24	12×1.75	17
20	27	14	9	18	32	16×2.0	21
25	33	17	11	19	40	20×2.5	26

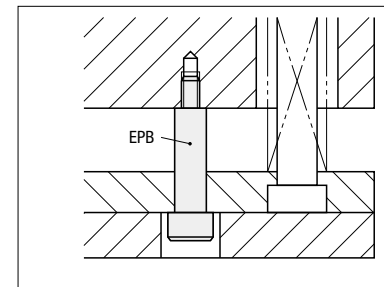
型式 Type	D	L																
		10	13	16	20	25	30	35	40	45	50	55	60	65	70	75	80	
EPB	10	31	36	41	46	51	56	61	66	71	76	81	91	101	111	121	131	
	13	31	36	41	46	51	56	61	66	71	76	81	91	101	111	121	131	
	16				51	56	61	66	71	76	81	91	101	111	121	131	141	
	20					61	66	71	76	81	91	101	111	121	131	141	151	
	25						61	66	71	76	81	91	101	111	121	131	141	151

ツバ部ローレット加工は施していません。

Order 注文例 **型式 EPB10 - L 51**

Delivery 出荷日 **在庫品**

- Example 使用例
- エジェクタピンのセット・交換時など、エジェクタプレートを押上げて固定する場合にご使用ください。
 - L寸が5mm刻みのスペースに合わせ5mm単位+1mmとなっているため、エジェクタプレート上側にザグリ加工をすることなく、金型を成形機に取り付けることができます。
 - ネジ部(F寸)が長めになっているため、スプリングの荷重を受けることなく、容易にエジェクタプレートをセットすることができます。



■F寸比較表

D	M×P	F	
		EPB	ショルダーボルト MSB・MSBL (P.1105~1106)
10	M 8×1.25	16	12
13	M10×1.5	20	16
16	M12×1.75	24	18
20	M16×2.0	32	24
25	M20×2.5	40	30