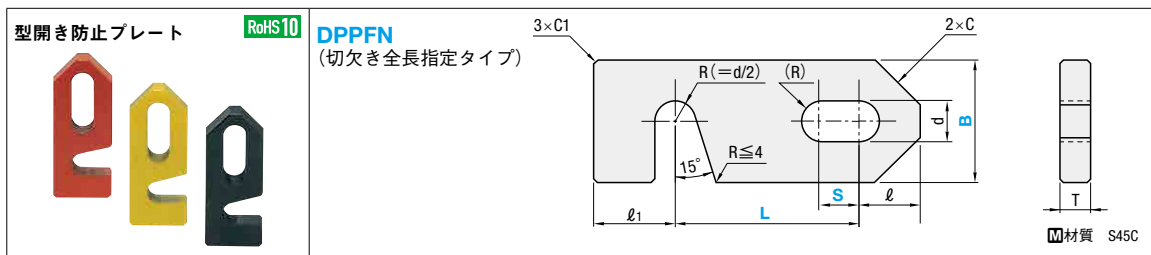


型開き防止プレート／ウレタンスプリング

一切欠き全長指定タイプ



T	d	l	l1	C	型式			指定1mm単位			Color 保安色
					Type	B	L	S	L	S	
12	9	10	15	10	DPPFN	25	30 ≤ L ≤ 95	0 ≤ S ≤ L - 18	R (Red)		
12	14	15	20	15		38	50 ≤ L ≤ 115	0 ≤ S ≤ L - 28	Y (Yellow)		
20	22	25	30	15		50	60 ≤ L ≤ 145	0 ≤ S ≤ L - 44	N (Normal)		

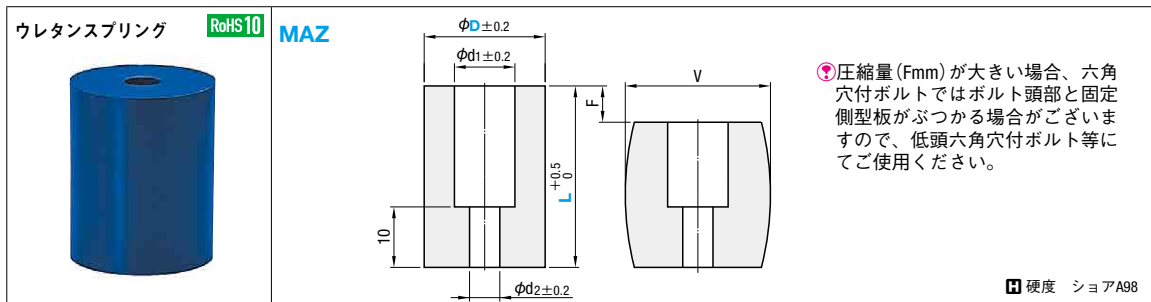
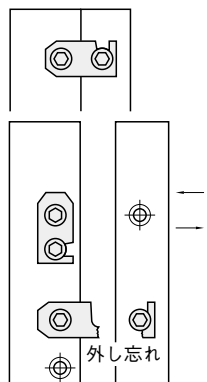
S=0の場合は丸穴になります。保安色の塗料はスプレー塗装です。(アクリルラッカー系)
 N(Normal) → S 四酸化鉄皮膜処理 (Fe3O4) 型温度が高い場合、色落ちすることがあります。

Order 注文例 型式 - L - S - Color
 DPPFN25 - 80 - S20 - Y

Delivery 出荷日 5 日 目 出 荷 ストック B

Example 使用例
 型保管時および移動時にそれぞれセットします。

稼働時の外し忘れがあっても、切欠き部分が壊れるのでプレートやホルダを破損しません。



圧縮量 (Fmm) が大きい場合、六角穴付ボルトではボルト頭部と固定側型板がぶつかる場合がございますので、低頭六角穴付ボルト等にてご使用ください。

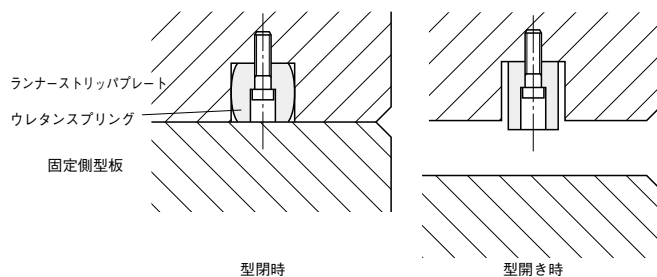
F=L×10%		F=L×15%		F=L×20%		D	d1	d2	取付ボルト	L	型式		
F mm	荷重 N (kgf)	F mm	荷重 N (kgf)	F mm	荷重 N (kgf)						Type	D - L	
1.5	860 (88)	2.2	1085 (111)	3.0	1296 (133)	18	15	8	5	M4	15	MAZ 15 - 15	
2.0	3207 (327)	3.0	3854 (393)	4.0	4540 (463)							20	MAZ 20 - 20
2.5	5894 (601)	3.7	7090 (723)	5.0	8306 (847)							25	MAZ 25 - 25
3.0	8306 (847)	4.5	9954 (1015)	6.0	11640 (1187)	29.9	25	11	7	M6	25	MAZ 25 - 25	
2.0	3207 (327)	3.0	3854 (393)	4.0	4540 (463)							20	MAZ 20 - 20
2.5	5894 (601)	3.7	7090 (723)	5.0	8306 (847)							25	MAZ 25 - 25
3.0	8306 (847)	4.5	9954 (1015)	6.0	11640 (1187)	36	30	14	9	M8	30	MAZ 30 - 30	
3.5	11640 (1187)	5.2	14187 (1447)	7.0	17234 (1757)							35	MAZ 35 - 35
4.0	15880 (1620)	6.0	19485 (1989)	8.0	23732 (2417)							40	MAZ 40 - 40

■特性値
 項目 単位 特性値
 硬度 ショアA 98
 引張り強さ MPa 47.9
 伸び % 440
 耐熱温度 °C 100
 溶解温度 °C 200
 上記数値は参考値であり、保証値ではありません。
 ウレタン自体の耐熱温度は100°Cですが、連続的な使用に関しては耐久性が低下するため80°C以下でご使用ください。

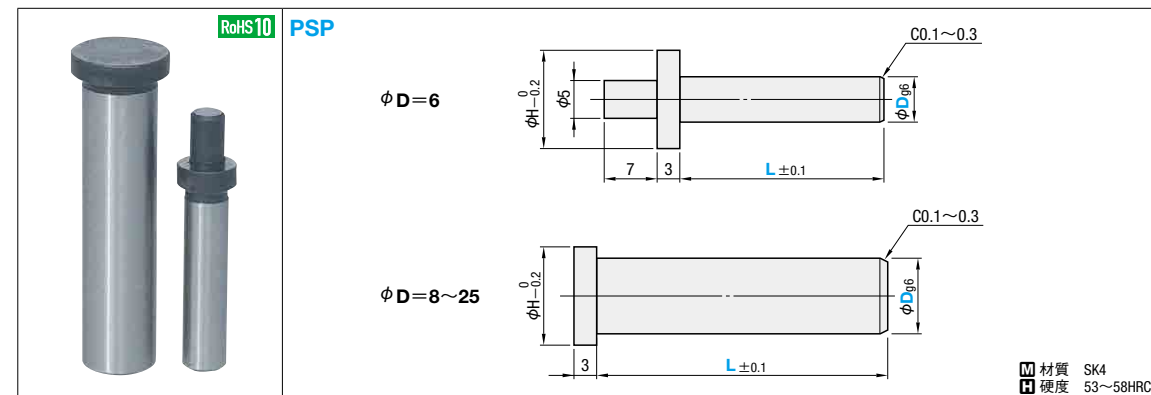
Order 注文例 型式 MAZ20-30

Delivery 出荷日 在庫品

Example 使用例 スリプレート型の型開き順序の制御用として、ご使用ください。



プッシャーピン

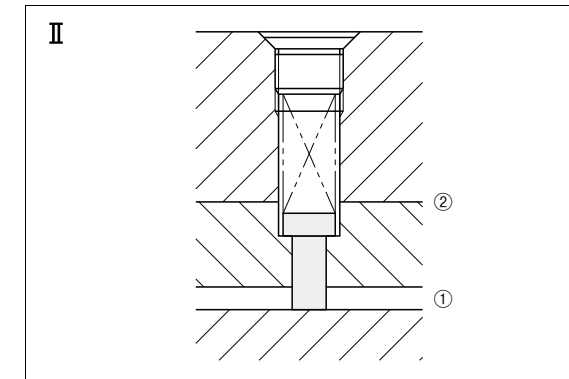
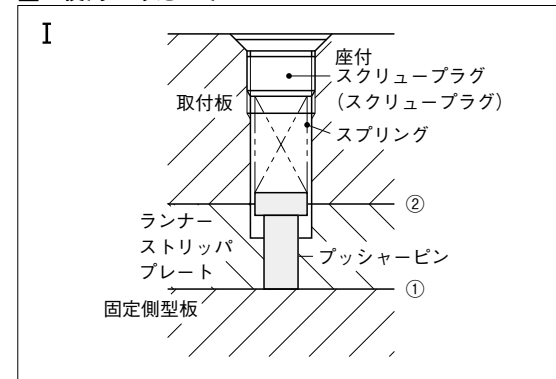


Dg6	H	型式		L 指定1mm単位
		Type	D	
6	8	PSP	6	10~50
8	10		8	
10	13		10	
13	16		13	10~70
16	19		16	
20	23		20	
25	28	25	20~80	

Order 注文例 型式 - L PSP8 - 15

Delivery 出荷日 3 日 目 出 荷 ストック T, ストック A

■ご使用にあたって



スリプレート型の型開き順序の制御用として、スプリングと座付スクリュープラグ又はスクリュープラグのセットでご使用ください。

スリプレートの型開きでは、型板とランナーストリッププレートとの間の①が最初に開きます。②をスムーズに開かせるために、Ⅱ図の状態ですプリングがまだプッシャーピンを押ししているようにスプリングの自由長を設定します。

- スプリング..... R.1148~1182
- 座付スクリュープラグ..... R.1107
- スクリュープラグ..... R.1107

■適用スプリング・適用座付スクリュープラグ・スクリュープラグ

D	H	スプリング外径		座付スクリュープラグ	スクリュープラグ
		コイル	丸線コイル		
6	8	-	8以下	MSWZ 10	MSW 10
8	10	10以下	10以下	※MSWZ 12	※MSW 12
10	13	12.5以下	13以下	※MSWZ 16	※MSW 16
13	16	16以下	16以下	※MSWZ 18	※MSW 18
16	19	18以下	18以下	※MSWZ 22	※MSW 22
20	23	22以下	22以下	-	※MSW 27
25	28	27以下	27以下	-	※MSW 30

※細目 (Pitch 1.5)