

# パーティングロック



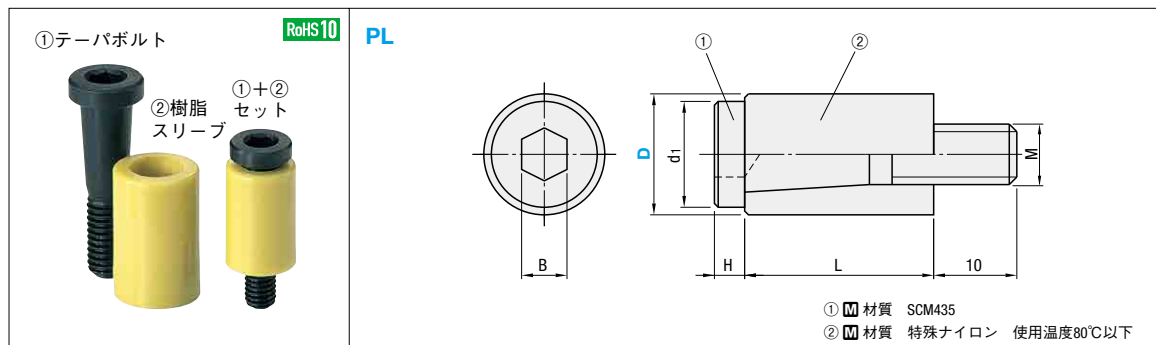
パック商品

# パーティングロック

-耐熱120°C・耐摩耗タイプ-



パック商品



① 材質 SCM435  
② 材質 特殊ナイロン 使用温度80°C以下

d <sub>1</sub>	M	B	L	H	型式	
					Type	D
8.5	5	4	18	3	PL (①+② セット)	10
11.5	6	5	20	3.2		13
14	8	6	25	4		16
18	10	6	30	4		20

■パーティングロックPL用テーパボルト(単体)

型式		No.
Type		
PLB (①テーパボルトのみ)		10
		13
		16
		20

■パーティングロックPL用樹脂スリーブ(単体)

型式		D
Type		
PLP (②樹脂スリーブのみ)		10
		13
		16
		20

Order 注文例

型式	
①+②セット	PL13
①テーパボルトのみ	PLB13
②樹脂スリーブのみ	PLP13

Delivery 出荷日

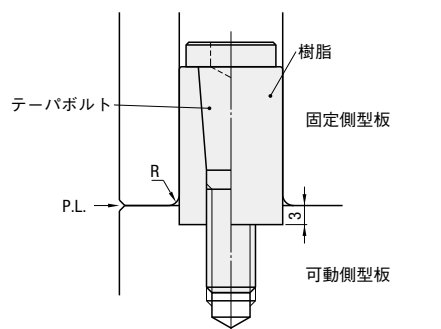
在庫品

■特長

- ・テーパボルトの締め付けにより、型板と樹脂スリーブとの摩擦力を調整することができます。
- ・特殊ナイロンを使用していますので、耐摩耗性、耐熱性に優れています。樹脂スリーブのみの耐熱温度は150°Cありますが、実際の連続的な使用に関してはテーパボルトによる締め付け応力により、樹脂スリーブの耐久性が低下するため80°C以下でご使用ください。

■取り付け方法

- ・樹脂スリーブは可動側型板に3mm程度埋め込んでください。
- ・固定側型板の穴は、内面粗さ  $\sqrt{Ra1.6} \sim \sqrt{Ra0.2}$  に仕上げてください。型面挿入口はR加工を施してください。C面取りですと耐久性が低下します。
- ・穴の寸法公差は、PL10の場合はH7リーマ穴、PL13・16・20の場合はH7リーマ穴+0.1を目安としてください。
- ・専用プッシュPLBSを使用することにより、上記のR加工および磨き加工を省くことができます。
- ・必要な引張り力は、テーパボルトの締め付け量により調整してください。
- ① 給油は絶対にしないでください。摩擦力が低下し、機能を果たさなくなります。



●PL使用の目安

型式	使用本数	金型重量
PL10	4本	100kg以下
PL13	4本	250kg以下
PL16	4本	250kg以上
PL20	4本	300kg以上

① 相手側の穴の精度、仕上げ、テーパボルトの締め込み量によって変化するため保証値ではありません。

型式		
PACK	Type	D
10PACK	PL PLP	10 13 16 20



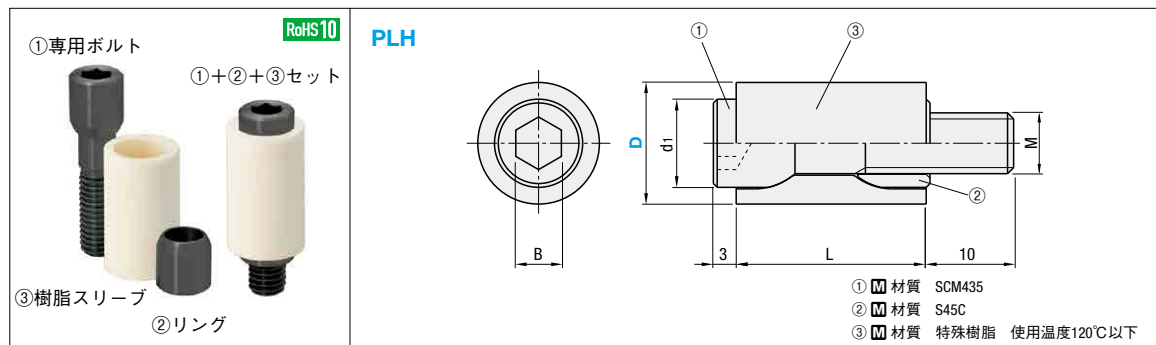
バック販売のご案内  
同一サイズまとめ買いでお得です。

Order 注文例

型式		
PACK	Type	D
10 PACK-PL		10

Delivery 出荷日

在庫品



① 材質 SCM435  
② 材質 S45C  
③ 材質 特殊樹脂 使用温度120°C以下

d <sub>1</sub>	M	B	L	型式	
				Type	D
7.6	5	4	17	PLH (①+②+③ セット)	10
9.6	6	5	20		13
11.6	8	6	25		16
14.6	10	6	30		20

■パーティングロックPLH用①専用ボルト+②リング

型式		No.
Type		
PLHB (①+② 専用ボルト+リング)		10
		13
		16
		20

■パーティングロックPLH用樹脂スリーブ(単体)

型式		D
Type		
PLHP (③樹脂スリーブのみ)		10
		13
		16
		20

Order 注文例

型式	
①+②+③セット	PLH13
①+②専用ボルト+リング	PLHB13
③樹脂スリーブのみ	PLHP13

Delivery 出荷日

在庫品

■特長

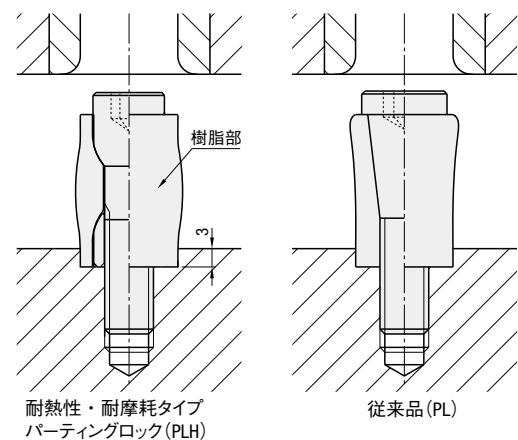
- 耐熱性 …従来品(PL)の樹脂スリーブが耐熱温度80°Cに対し、PLHは120°Cまで使用することができます。
- 耐摩耗性…専用ボルトとリングによって、上下方向から均等な力が加わることで、樹脂スリーブの中心部がなだらかに膨らむため、摩耗粉の発生が低減します。
- 互換性 …従来品を使用している金型をPLHに交換することが可能です。
- 使用目安…各サイズにおける使用本数および金型重量の目安は従来品と同等です。

■注意事項

- ・PLHは3ピース構造になっています。図のように樹脂スリーブから専用ボルトが突出するように取り付けてください。(ピンゲート痕が下面になります。)
- ・形状の特性上、従来品に比べるとボルトの締め付けトルクが低いので、一度に締め付ける量は1/4回転以内で使用してください。

■取り付け方法

- ・従来品と同じです。(詳細は **P919** を参照してください。)



バック販売のご案内  
同一サイズまとめ買いでお得です。

Order 注文例

型式		
PACK	Type	D
10 PACK-PLH		10

Delivery 出荷日

在庫品

型式		
PACK	Type	D
10PACK	PLH PLHP	10 13 16 20

型開き制御部品