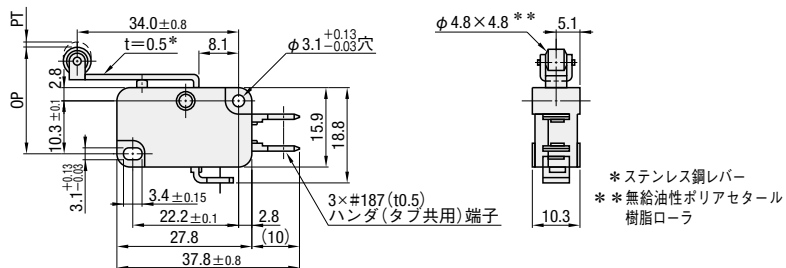


# エジェクタプレート戻り確認スイッチ

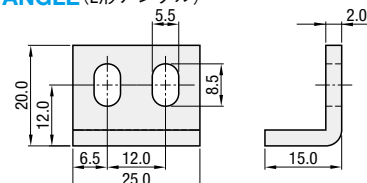
RoHS10

セット品①②③ EGS (CB5-15 2本付属)

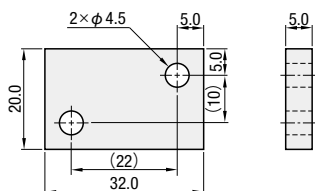
① V-156-1A5-T (マイクロスイッチ：ヒンジローラ・レバー形)



② EGS-ANGLE (L形アングル)



③ EGS-BOARD (断熱板)



① マイクロスイッチ (ヒンジローラ・レバー形)

- オムロン製
- 作動に必要な力 1.23N [125gf]
  - もどりの力最小 0.14N [14gf]
  - 作動までの動きPT最大 4.0mm
  - 作動後の動き最小 1.6mm
  - 応差最大 1.5mm
  - 動作位置OP 20.7±1.2mm
- 定格
- 電圧 250V・電流 15A
  - 耐熱温度 150°C

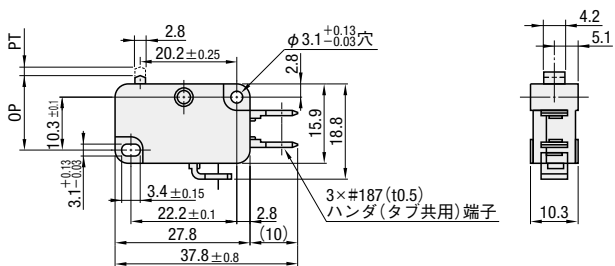
② 材質 SPCC

③ 材質 ベークライト(黒色)

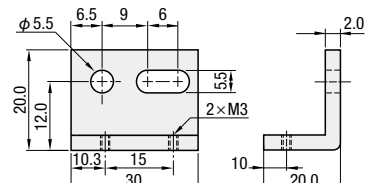
RoHS10

セット品④⑤③ EGS-V (CB5-15 2本付属)

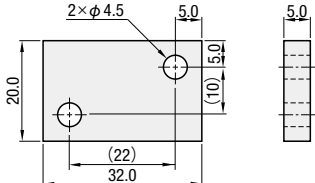
④ V-15-1A5-T (マイクロスイッチ：押ボタン形)



⑤ EGS-AV (押ボタン形スイッチ用L形アングル)



③ EGS-BOARD (断熱板)



④ マイクロスイッチ (押ボタン形)

- オムロン製
- 作動に必要な力 1.96N [200gf]
  - もどりの力最小 0.49N [50gf]
  - 作動までの動きPT最大 1.2mm
  - 作動後の動き最小 1.0mm
  - 応差最大 0.4mm
  - 動作位置OP 14.7±0.4mm
- 定格
- 電圧 250V・電流 15A
  - 耐熱温度 150°C

⑤ 材質 SPCC

▲ 付属品 CB3-20 (1本)  
M3ナット (2本)

③ 材質 ベークライト(黒色)

部品No.	型式
セット品①②③	EGS (CB5-15 2本付属)
セット品④⑤③	EGS-V (CB5-15 2本付属)
スイッチ ①	V-156-1A5-T
アングル ②	EGS-ANGLE
断熱板 ③	EGS-BOARD
スイッチ ④	V-15-1A5-T
アングル ⑤	EGS-AV



Order  
注文例

型式  
EGS-V



Delivery  
出荷日

在庫品

① セット品以外の場合CB5-15は付属しません。



Example  
使用例

● モールドベースの穴加工例

穴加工例	確認スイッチ取り付け例
<p>■ EGS・EGS-V</p> <p>2.0 原点 (0,0) (8.5,17.0) (20.5,17.0) 2×M5 20.0 ※5.0 2×M3 (48.5,-5.4) (26.3,-15.7)</p> <p>※ストップピン・ストップリング P.906 を使用した例です。</p>	<p>■ EGS</p> <p>レバーのON点はL形アングルの高さで調整します。</p> <p>■ EGS-V</p> <p>EGS用に穴加工された金型にEGS-Vを取り付けて使用する場合は、M3ボルトをL形アングルの右側へ取り付けます。 ボタンのON点はM3ボルトの位置で調整します。</p>
<p>■ EGS-V</p> <p>2.0 原点 (0,0) (21.0,15.0) (33.0,15.0) 2×M5 20.0 ※5.0 2×M3 (45.0,-5.0) (22.8,-15.3)</p> <p>※ストップピン・ストップリング P.906 を使用した例です。</p>	<p>■ EGS-V</p> <p>ボタンのON点はM3ボルトの位置で調整します。 M3ボルトはL形アングルの左側へ取り付けます。 L形アングルの取り付けはM5ボルト2本で行います。</p>

関連部品  
エジェクタベース