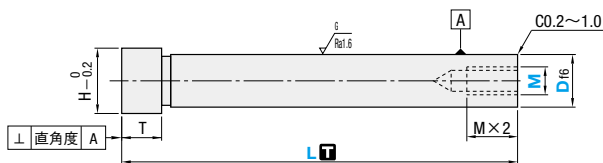


リターンピン

-全長指定・タップ穴付タイプ-

RP4T□M (ツバ厚4mm)
RP8T□M (ツバ厚8mm)
RP10TLM (ツバ厚10mm)

RoHS10



④端面にセンター穴がつく場合があります。

□材質 SUJ2 □硬度 58HRC~高周波焼入れ

T	T公差	H	Dφ6	L公差	型式		M	
					Type	D		
4	0 -0.05	11	8	-0.013	• RP4TLM・RP4TVM +0.5 +0.1 • RP4TZM ≦ 200 : +0.02 0 > 200 : +0.05 0	RP□TLM・RP□TVM : 指定0.1mm単位 RP□TZM : 指定0.01mm単位	4	
		15	10	-0.022		8	35.0~250.0	4・5
		17	12	-0.016		10	35.0~300.0	
		18	13	-0.027		12	35.0~300.0	
		20	15	-0.027		13	35.0~350.0	5・6
		21	16	-0.020		15	35.0~350.0	
		25	20	-0.030		16	50.0~400.0	6・8
		30	25	-0.033		20	50.0~400.0	
		35	30	-0.025		25	50.0~450.0	
		37	32	-0.041		30	50.0~450.0	8・10・12・16
		37	32	-0.041		32	50.0~450.0	
		37	32	-0.041		32	50.0~450.0	
8	0 -0.1	15	10	-0.013	• RP8TLM +0.5 +0.1 • RP8TVM ≦ 200 : +0.2 +0.1 > 200 : +0.3 +0.1 • RP8TZM ≦ 200 : +0.02 0 > 200 : +0.05 0	RP□TLM・RP□TVM : 指定0.1mm単位 RP□TZM : 指定0.01mm単位	4・5	
		17	12	-0.022		10	35.0~300.0	4・5
		18	13	-0.016		12	35.0~300.0	
		20	15	-0.027		13	35.0~300.0	
		21	16	-0.020		15	35.0~350.0	5・6
		25	20	-0.030		16	35.0~350.0	
		30	25	-0.033		20	50.0~400.0 (600.0)*	6・8
		35	30	-0.025		25	50.0~400.0 (600.0)*	
		37	32	-0.041		30	50.0~450.0 (650.0)*	
		40	35	-0.025		32	50.0~450.0 (650.0)*	8・10・12・16
		45	40	-0.041		35	50.0~450.0 (650.0)*	
		55	50	-0.041		40	50.0~450.0 (650.0)*	
10	0 -0.1	25	20	+0.5	• RP8TLM +0.5 +0.1 • RP8TVM ≦ 200 : +0.2 +0.1 > 200 : +0.3 +0.1 • RP8TZM ≦ 200 : +0.02 0 > 200 : +0.05 0	RP□TLM・RP□TVM : 指定0.1mm単位 RP□TZM : 指定0.01mm単位	4・5	
		30	25	-0.020		10	35.0~300.0	4・5
		30	25	-0.033		12	35.0~300.0	
		37	32	-0.033		13	35.0~300.0	
				+0.5				
				+0.1				
					RP10TLM (ツバ直角度: 0.1)			
					20	50.0~300.0	6・8・10・12	
					25	50.0~400.0		
					32	50.0~700.0		

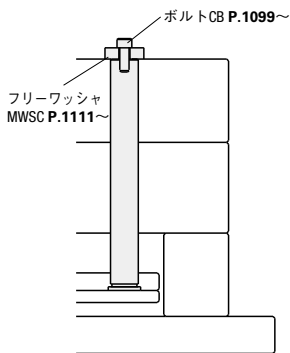
④ (600.0)*、(650.0)* : RP8TLM D20はL寸50.0~600.0、D25~32はL寸50.0~650.0になります。

Order 注文例 **型式** - **L** - **M**
RP4TLM 20 - 199.0 - M8

Example 使用例 **ex** タップ穴付リターンピンは、金型組み立て時やメンテナンス時に、ボルトで固定することができます。

Delivery 出荷日 **3** 日日出荷 **ストック T**
緊急出荷サービス(ストック)T不可
RP8TLM D=25~50
RP8TVM D=25~32
RP8TZM D=25~32

Alterations 追加加工 **型式** - **L** - **M** - (MMC・SC・LMC)
RP4TLM 30 - 200.0 - M8 - MMC8



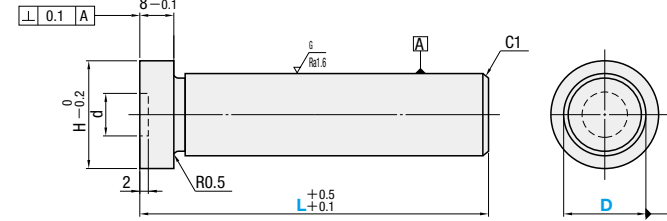
追加加工	記号	詳細
	MMC	ツバ側にタップ加工を行います。タップMを選択 ℓ=M×2
	SC	図のようにツバ部に平行なフラット面(2面)を加工します。(スパナ溝幅加工)
	LMC	全長公差変更 全長公差を右表のマイナス公差に変更します。

中・大型用リターンピン

-ザグリ穴付タイプ/タップ付タイプ-

RP8TXE (e7)
RP8TXF (f6)

RoHS10



④片面もしくは両端面にセンター穴がつく場合があります。

□材質 SUJ2 □硬度 58HRC~高周波焼入れ

H	d	D	D公差		型式	L
			RP8TXE (e7)	RP8TXF (f6)		
20	10.5	15	-0.032	-0.016	RP8TXE (e7)	15
25		20	-0.050	-0.027		20
30		25	-0.040	-0.020		25
35	20.5	30	-0.061	-0.033	RP8TXF (f6)	30
40		35	-0.050	-0.025		35

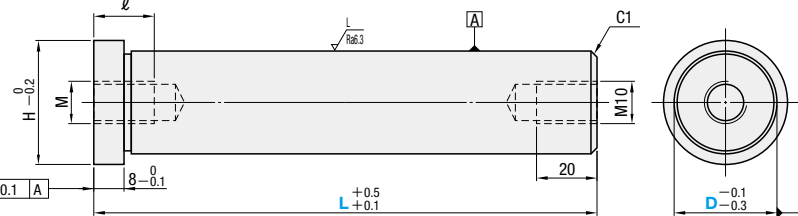
Order 注文例 **型式** - **L**
RP8TSM30 - 342 **Delivery** 出荷日 **3** 日日出荷 **ストック A**

Alterations 追加加工 **型式** - **L** - (NCH)
RP8TXE15 - 106.5 - NCH

追加加工	記号	詳細
	NCH	ザグリなしタイプに変更します。

RP8TSM

RoHS10



□材質 S45C (生材)

H	ツバ部タップサイズ		型式	L
	M	ℓ		
30	8	15	RP8TSM	25
35				30
37				32
45	10	20		40

④ RP8TSMは(旋盤仕上げの為)リターンピン用スプリングと併用するとスプリング(内径)にキズがつき破損することがあります。選択時にはご注意ください。

Order 注文例 **型式** - **L**
RP8TSM30 - 342 **Delivery** 出荷日 **3** 日日出荷 **ストック A**

Alterations 追加加工 **型式** - **L** - (NM1・NM2・NM3)
RP8TSM25 - 199 - NM1

追加加工	記号	詳細
	NM1	先端のタップ加工をタップなしに変更します。 ⊗ NM2・NM3との併用不可
	NM2	ツバ側のタップ加工をタップなしに変更します。 ⊗ NM1・NM3との併用不可
	NM3	先端のタップ加工とツバ側のタップ加工をタップなしに変更します。 ⊗ NM1・NM2との併用不可