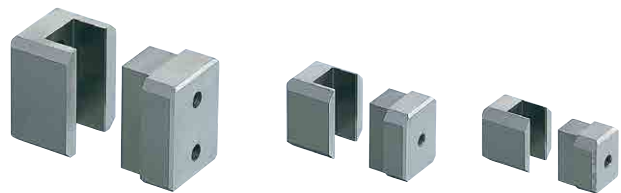


位置決めストレートブロックセット

-PL面取付タイプ-

RoHS10

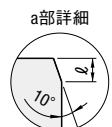
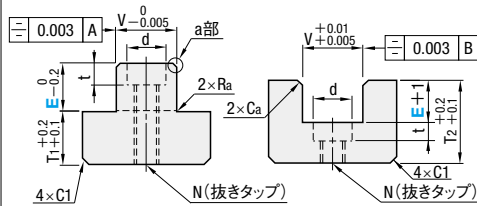
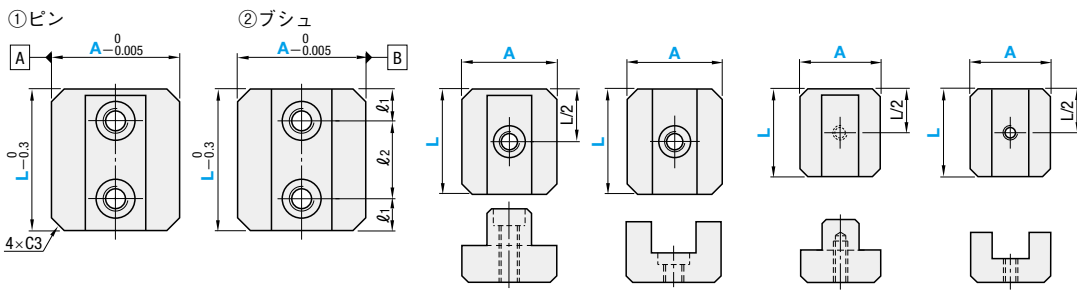


V公差		位置決め精度	A・B面に対する
①ピン	②プッシュ	(クリアランス)	V寸の対称度
0 -0.005	+0.01 +0.005	0.005 0.015	0.003以下

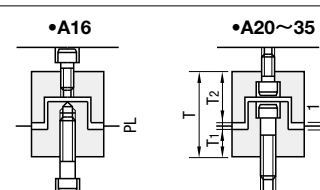
■取付ボルト穴2カ所 (L30~50)

■取付ボルト穴1カ所 (L25)

■取付タップ穴1カ所 (L16・20)



材質 SKD11
硬度 58~62HRC



V	T	T1	T2	l	Ra	Ca	ボルト穴			取付ボルト	抜きタップ N	ボルト穴数	型式		L 選択	E
							l1	l2	d				t	Type		
9	26	8	17	1	0.5	0.5	-	-	-	M4ボルト	M4	1 (タップ穴)	TBSF	16	8	
	30		12													
	26		8													
12	30	10	17	1	0.5	0.5	7.5	15	6.5	3.5	M3ボルト	2	TBSF	20	8	
	26		12													
	30		8													
15	32	12	21	1	0.5	0.5	-	-	8	5	M4ボルト	1	TBSF	25	10	
	37		15													
	32		10													
17	36	12	23	1	0.5	0.5	7.5	15	9.5	6	M5ボルト	2	TBSF	30	12	
	44		20													
	36		12													
20	41	12	28	2	1	1	10	20	11	7	M6ボルト	M8	TBSF	35	15	
	51		25													
	41		15													

Order 注文例
型式 TBSF20 - L 25 - E 8

Delivery 出荷日
在庫品

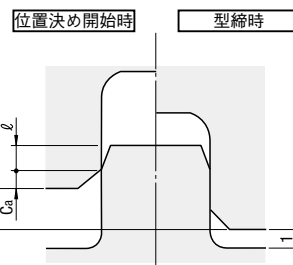
■特長

- コネクタや電子デバイス等の精密金型の位置決め最適です。
- コアピン等がキャピティにインローする前に金型の位置決めをすることで、コアピンの摩耗や破損を防止することができます。
- クリアランスが非常に小さくなっておりますので、ガイドピンは精級をご使用ください。

■ご使用にあたって

- 凸側、凹側がぶつかり合うと破損の原因となりますので1mm程度あけてご使用ください。

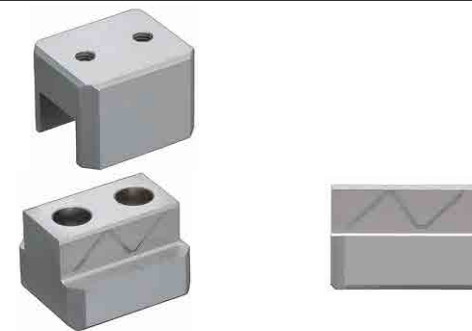
E	S (有効保持長max.)
8	5.5
10	7.5
12	9.5
15	11.0
20	16.0
25	21.0



位置決めストレートブロックセット

-油溝付 PL面取付タイプ-

RoHS10

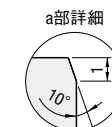
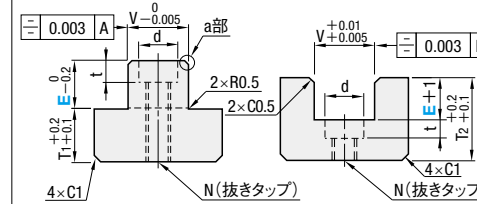
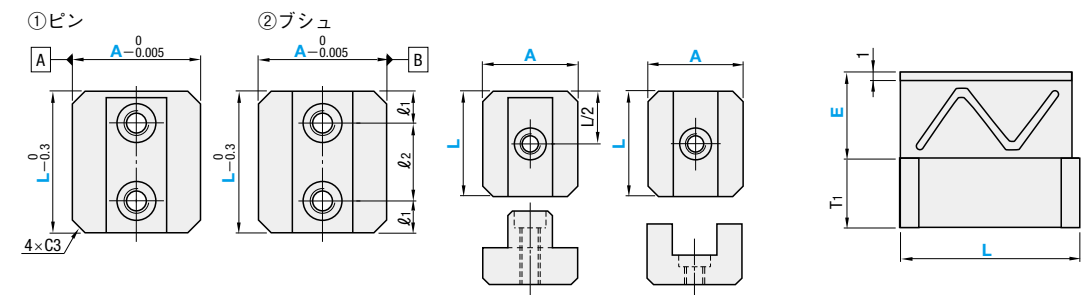


V公差		位置決め精度	A・B面に対する
①ピン	②プッシュ	(クリアランス)	V寸の対称度
0 -0.005	+0.01 +0.005	0.005 0.015	0.003以下

■取付ボルト穴2カ所 (L30)

■取付ボルト穴1カ所 (L25)

■油溝形状 (ピン)



材質 SKD11
硬度 58~62HRC

V	T	T1	T2	ボルト穴			取付ボルト	抜きタップ N	型式		L 選択	E
				l1	l2	d			t	Type		
12	26	8	17	-	-	6.5	3.5	M3ボルト	M4	TBSFM	20	8
												10
15	32	10	21	-	-	8	5	M4ボルト	M5	TBSFM	25	10
												12
17	36	12	23	7.5	15	9.5	6	M5ボルト	M6	TBSFM	30	12
												15

Order 注文例
型式 TBSFM25 - L 25 - E 10

Delivery 出荷日
在庫品

■特長

- 位置決めストレートブロックセット (TBSF 左ページ) の摺動部、ピン側の両側2ヶ所に油溝を付けたタイプです。
- 油溝により摺動部に常に油を行き渡らせることで、位置決めストレートブロックセットのかじり・焼きつきを防止します。