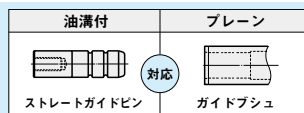


精級ガイドピン

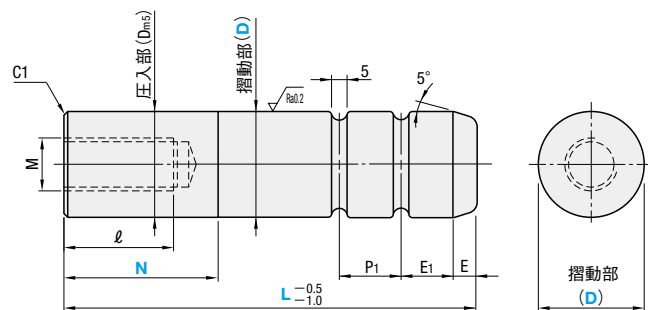
—ストレート・油溝付圧入部長さ指定タイプ—



RoHS10



GPOL (圧入部径Dm5・長さフリー指定)



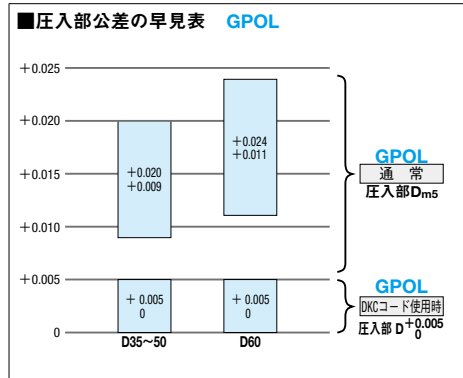
摺動部 D	圧入部 Dm5	M×Pitch	ℓ	E
35	35	+0.020 +0.009	M16×2.0	32
40	40	+0.020 +0.009	M16×2.0	32
50	50	+0.024 +0.011	M20×2.5	40
60	60	+0.024 +0.011	M20×2.5	40

① 精級ガイドピン・精級ガイドブシュはクリアランスが小さいので、型温80℃以下を目安としてご使用ください。(☞P788) 材質 SUJ2
② 先端部にテンパーカラー(熱処理の色)がつかない場合があります。外観は異なりますが、使用上は問題ありません。硬度 58HRC~ (高周波焼入)

Order 注文例 型式 - L - N
GPOL40 - 150 - N60

Delivery 出荷日 3 日目出荷 在庫 T 在庫 A

Alterations 追加加工 型式 - L - N - (MC・DKC・・・etc.)
GPOL50 - 150 - N70 - DKC



追加加工詳細 ☞ P.789

追加加工	記号	詳細
	MC	先端タップ加工
	DKC	圧入部公差変更 Dm5 → D ^{+0.005} ₀

追加加工	記号	詳細
	FC	導入部逃がし加工 圧入部に導入用の逃がし加工をします。 FC=指定1mm単位 3≤FC≤N-10 逃がし加工部D ^{+0.01} _{-0.03}
	GA	ガイドアシスト取り付け加工 ① D40・50・60に適用 追加加工詳細 ☞ P.789

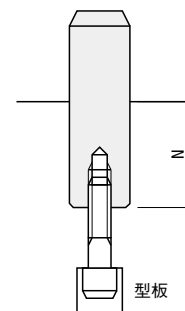
E1	P1	溝数	型式		L 選択					N 指定1mm単位			
			Type	D									
14	12	2	GPOL	35	100					0~60			
15	13				110	120	130						
16	14				140	150	160			0~80			
26	24				170	180	190	200					
28	26				130	140					0~60		
28	26				150	160	170	180	190				
30	28			200	210	220				0~80			
30	28			28	26	150					0~80		
30	28			30	28	160	170					0~100	
32	30			34	32	180	190						
30	28			30	28	200	210	220	230	240			0~100
32	30			30	28	250	260						
30	28	32	30	200	210	220	230	240			0~120		
32	30	32	30	250	260	270	280						

① 圧入部不要の場合、N=0とご指定ください。
② 全長(L寸)および圧入部径をフリー指定する場合は、GPSL・GPS-XL(☞P805)にてご注文ください。

Example 使用例

■ストレートガイドピン取り付け方法

- ストレートタイプは、型板が非常に厚い時、図のように取り付け可能なため、加工の手間が省けます。N寸は打ち込み量に合わせてご指定ください。



ガイド部品