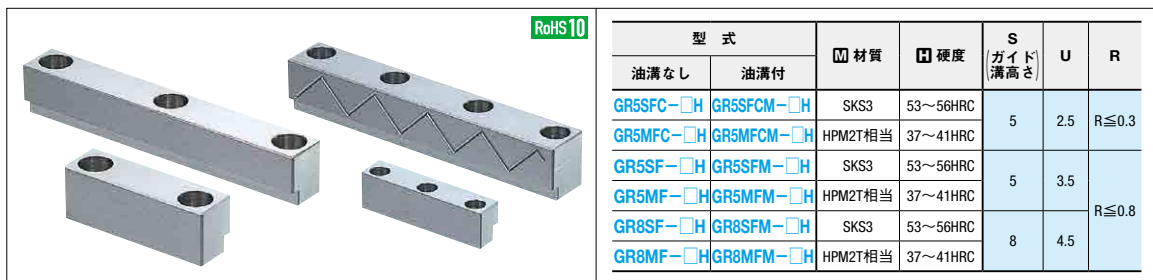


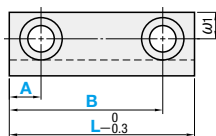
溝付ガイドレール

-L寸指定タイプ/油溝なし・油溝付(ガイド溝高さ5mm・8mm)-

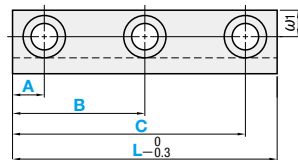


型式		材質	硬度	S ガイド溝高さ	U	R
油溝なし	油溝付					
GR5SFC-□H	GR5SFCM-□H	SKS3	53~56HRC	5	2.5	R≦0.3
GR5MFC-□H	GR5MFCM-□H	HPM2T相当	37~41HRC	5	3.5	R≦0.8
GR5SF-□H	GR5SFM-□H	SKS3	53~56HRC	5	3.5	
GR5MF-□H	GR5MFM-□H	HPM2T相当	37~41HRC	8	4.5	R≦0.8
GR8SF-□H	GR8SFM-□H	SKS3	53~56HRC	8	4.5	
GR8MF-□H	GR8MFM-□H	HPM2T相当	37~41HRC	8	4.5	

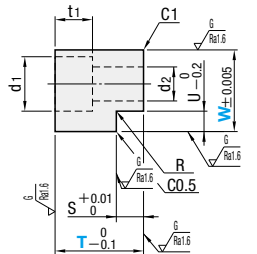
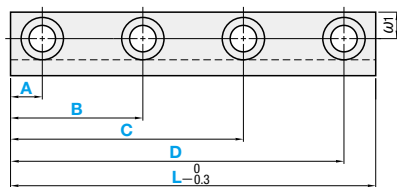
■取付ボルト穴2ヶ所 2H



■取付ボルト穴3ヶ所 3H



■取付ボルト穴4ヶ所 4H

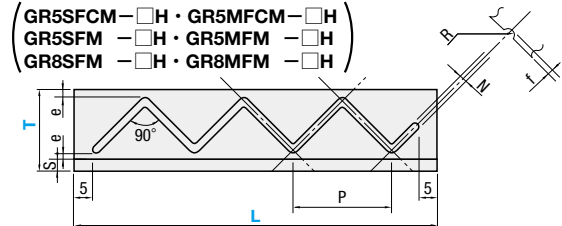


●指示のない角部はC≦1となります。精度基準(ソリ・直角度)詳細P629

■ボルト穴サイズ表

W	T	d1	d2	t1	ω1
10	12.5 · 15	8	4.5	5	4.5
12.5	12.5 · 15 · 20	8	4.5	5	5
15	12.5 · 15 · 20 · 25	9.5	5.5	6	6
20	15 · 20	11	6.5	7	7
25	20 · 25 · 30	14	9	9	10
30	25 · 30 · 35	17	11.5	11	11
40	30 · 40	19	12.5	13	13

■油溝詳細



■油溝ピッチ算出方法
 $P = (T - S - 2e - N) \times 2$

■油溝詳細寸法

T-S	e	N	f	R
T-S≦7.5	1.5	1.5	0.3	1.0
T-S≧7.5	2.0	2.0	0.5	1.25

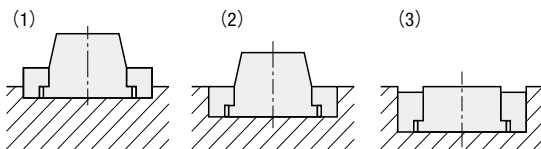
●L≦P+10の時、油溝が1サイクル(1ピッチ)分、切れない場合がありますのでご注意ください。

■油溝ピッチ早見表

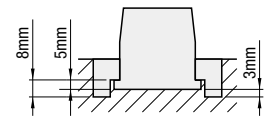
T-S	P
7	2
7.5	3
10	8
12	12
15	18
17	22
20	28
22	32
25	38



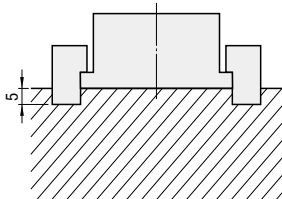
●ガイド溝付タイプのガイドレールとスライドコア



●ガイド溝8mmのガイドレールとフランジ厚5mmのスライドコアの例



●ガイド溝高さ15mm



型式	No. (ボルト穴)	W	T 選択	L 指定5mm単位	ボルト穴ピッチ 指定0.5mm単位																	
					A		B		C		D											
Type					min.	max.	min.	max.	min.	max.	min.	max.										
油溝なし GR5SFC (SKS3) GR5MFC (HPM2T相当) 油溝付 GR5SFCM (SKS3) GR5MFCM (HPM2T相当)	10	10	12.5 15	35 ^(*) · 40~75	6	B-10	A+10	L-6 C-10 C-10	B+10	L-6 D-10	C+10	L-6										
													2H	3H	4H							
																12.5 ^{(*)2} 15 20	35 ^(*) · 40~75	7	B-11.5	A+11.5	L-7 C-11.5 C-11.5	B+11.5
													2H	3H	4H							
15	15 ^{(*)2} 20 25	40~75	7.5	B-13	A+13	L-7.5 C-13 C-13	B+13	L-7.5 D-13	C+13	L-7.5												
											2H	3H	4H									
20	15 ^{(*)2} 20 25 30	40~150	9	B-16	A+16	L-9 C-16 C-16	B+16	L-9 D-16	C+16	L-9												
											2H	3H	4H									
25	20 25 30	100~200	10.5	B-19	A+19	L-10.5 C-19 C-19	B+19	L-10.5 D-19	C+19	L-10.5												
											2H	3H	4H									
30	25 30 35	50~165	11.5	B-21	A+21	L-10.5 C-21 C-21	B+21	L-10.5 D-21	C+21	L-10.5												
											2H	3H	4H									
40	30 40	110~200	11.5	B-21	A+21	L-10.5 C-21 C-21	B+21	L-10.5 D-21	C+21	L-11.5												
											2H	3H	4H									

●(*1)のL35は油溝なしタイプのみ適用 ●(*2)はGR5SF・GR5SFM・GR5MF・GR5MFMのみ適用



Order 注文例

型式	T	L	A	B	C	D
2H GR5SF-2H12.5	15	70	A13.0	B29.0		
3H GR5SF-3H12.5	15	70	A13.0	B29.0	C39.0	
4H GR5SF-4H12.5	15	100	A13.0	B29.0	C39.0	D49.0



Delivery 出荷日 ●材質 (SKS3) 5 日目出荷 ●材質 (HPM2T相当) 5 日目出荷



Alterations 追加加工 型式 - T - L - A - B - (BP・KP・MC・CC) 5 日目出荷

追加加工	記号	詳細	追加加工	記号	詳細
	BP	タップ穴加工 詳細 P631		MC	タップ穴に変更 W10~25に適用 詳細 P632
	KP	ノック穴加工 ●材質HPM2T相当に適用 詳細 P631		CC	C面取り 詳細 P632

ガイドレール・センターレール