

# 溝無しガイドレール

-スタンダードタイプ(油溝なし・油溝付)-

**RoHS 10**

■取付ボルト穴2ヶ所

■取付ボルト穴3ヶ所

■取付ボルト穴4ヶ所

■ボルト穴サイズ表

W	T	d1	d2	t1	ω1
10	5	8	4.5	3.5	4.5
	10・15			5	
12.5	5	8	4.5	3.5	5
	10・15・20			5	
15	5	8	4.5	3.5	6
	10・15・20・25			5	
20	15・20	11	6.5	7	9
	25・30			9	
25	20・25・30・35	14	9	9	10
	30			11	
30	30・35	17	11.5	11	11
	35			11	

Ⓣ T5のボルト穴サイズは、低頭六角穴付ボルト(CBS)用になっております。通常の六角穴付ボルトをご使用の場合、頭が出ますので、ご注意ください。

Ⓣ 指示のない角部はC≦1となります。精度基準(ソリ・直角度)詳細P629

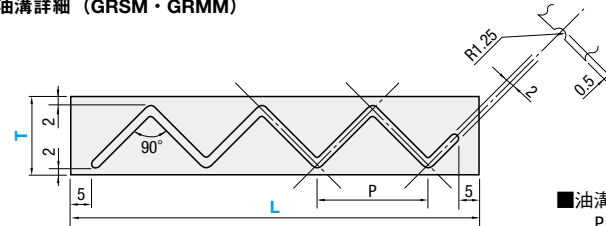
型式		材質	硬度
油溝なし	油溝付	SKS3	53~56HRC
GRS	GRSM		
GRM	GRMM	HPM2T相当	37~41HRC

型式	W	T 選択	L	ボルト穴数	A	B	C
油溝なし	10	(5)	30 35 40	2	7.5	—	—
			50 60	3			
		35 40	2				
		10	3	30 50			
		15	4	32.5 57.5			
		15	4	35 65			
	12.5	(5)	30 35 40	2			
			50 60	3			
		10	2	—			
		15	3	30 50			
		20	4	32.5 57.5			
		20	4	35 65			
GRS (SKS3)	15	(5)	40 50 60	2	10	—	—
			40 50 60	3			
		15	3	40 90			
		20	4	45 95			
		25	4	53 97			
		25	4	—			
GRM (HPM2T相当)	20	15	2	—			
		20	3	55 105			
		25	4	60 120			
	25	20	2	—			
		25	3	55 105			
		30	4	60 120			

Ⓣ T寸(5)はGRSのみ適用

型式	W	T 選択	L	ボルト穴数	A	B	C			
油溝付	10	40	—	2	7.5	—	—			
			50 60 70	3						
		80	4	30 50						
		90	4	32.5 57.5						
		100	4	35 65						
		15	2	—						
	12.5	40	—	2				10	—	—
			50 60 70	3						
		80	4	30 50						
		90	4	32.5 57.5						
		100	4	35 65						
		15	2	—						
GRSM (SKS3)	15	40 50 60	—	2	10	—	—			
			70 80 90 100 110 120	3						
		130	4	40 90						
		140	4	45 95						
		150	4	53 97						
		20	2	—						
GRMM (HPM2T相当)	20	40 50 60 70 80 90	2	—						
		100 110 120 130 140 150	3	55 105						
		160	4	60 120						
	25	180	4	70 130						
		200	4	—						
		30	3	55 105						
30	40 50 60 70 80 90	—	2	12	—	—				
		100 110 120 130 140 150	3							
	160	4	60 120							
	180	4	70 130							
	200	4	—							
	35	3	60 120							

■油溝詳細 (GRSM・GRMM)



■油溝ピッチ算出方法  
P=(T-6)×2

■油溝ピッチ早見表

T	P
10	8
15	18
20	28
25	38
30	48
35	58

Ⓣ L≦P+10の時、油溝が1サイクル(1ピッチ)分、切れない場合がありますのでご注意ください。

Order 注文例: 型式 - T - L  
GRS15 - 20 - 80

Delivery 出荷日: 3 日日出荷 (ストーク A)

Alterations 追加工: 型式 - T - L - (MC)  
GRS15 - 20 - 80 - MC (5 日日出荷)

■GRSM 3日目出荷対応サイズ一覧

Type	W	T	L
GRSM	12.5	15	40・50・60・70・80・90・100
	15	15・20	

追加工	記号	詳細																			
	MC	<p>取りはずし用タップ加工を2ヶ所(両端)に行います。</p> <p>Ⓣ W10~25に適用</p> <p>Ⓣ T5適用不可</p> <table border="1"> <thead> <tr> <th>W</th> <th>T</th> <th>M</th> </tr> </thead> <tbody> <tr> <td>10</td> <td>10・15</td> <td rowspan="2">M5</td> </tr> <tr> <td>12.5</td> <td>10・15・20</td> </tr> <tr> <td>15</td> <td>10・15・20・25</td> <td>M6</td> </tr> <tr> <td>20</td> <td>15・20</td> <td rowspan="2">M8</td> </tr> <tr> <td>25</td> <td>25・30</td> </tr> <tr> <td>25</td> <td>20・25・30・35</td> <td>M10</td> </tr> </tbody> </table>	W	T	M	10	10・15	M5	12.5	10・15・20	15	10・15・20・25	M6	20	15・20	M8	25	25・30	25	20・25・30・35	M10
W	T	M																			
10	10・15	M5																			
12.5	10・15・20																				
15	10・15・20・25	M6																			
20	15・20	M8																			
25	25・30																				
25	20・25・30・35	M10																			