

傾斜ピン・直押上ピン

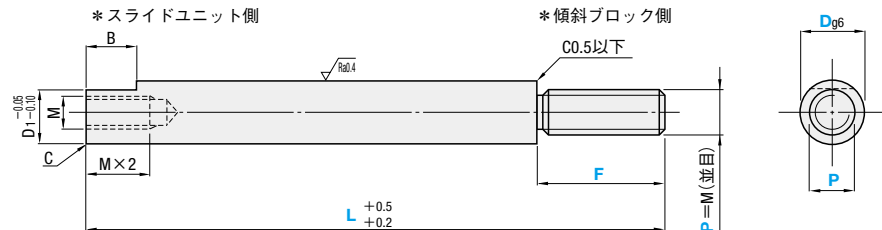
一片端おねじ・片端めねじタイプ

RoHS10



片端おねじ・片端めねじタイプ

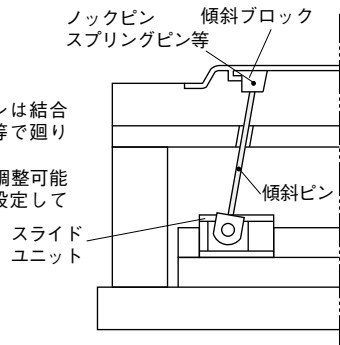
K-KSPSE (スタンダードタイプSCZN・SCZA対応)
KSPSE (SCY専用)



M 材質 SUJ2
H 硬度 58HRC~
S 表面 高周波焼入(深度0.5mm以上)



- 傾斜ブロックと傾斜ピンは結合後、スクリュープラグ等で廻り止めをしてください。
- 傾斜ピンの全長(L寸)は調整可能なようにプラス公差に設定してあります。



<軸端加工について>

- 軸端加工部・平面取加工部は焼きなまし後加工する為、高周波焼入は入っていません。(ねじ有効長さ+約10mm)
- 約10mm
- *加工部より約10mmは焼きなましによる硬度の低下があります。

寸法対照表

対称無給油スライドユニット	スタンダードタイプ (SCZN・SCZA)						SCY						
	K-KSPSA (P613) K-KSPSB (P613)		K-KSPSC (P615) K-KSPSD (P615)		K-KSPSE		KSPSA (P613) KSPSB (P613)		KSPSC (P615)		KSPSE		
型式	M	B	M	M	B	M	B	M	B	M	B	M	B
D 8	-	-	-	-	-	M 4	10	M 4	10	M 4	10	-	-
D 10	-	-	-	-	-	M 5	10	M 5	10	M 5	10	-	-
D 12	M 5	13	M 5	M 5	13	M 6	10	M 6	10	M 6	-	-	-
D 16	M 8	14	M 6	M 8	14	M 8	13	M 8	-	-	-	-	-
D 20	-	16	M 8	M 10	16	M 10	16	M 10	-	-	-	-	-
D 25	M 10	18	M 10	M 10	18	M 12	19	M 12	-	-	-	-	-
D 30	-	20	M 10	M 10	20	M 12	19	M 12	-	-	-	-	-

スタンダードタイプ対応の傾斜ピンはD8・10の取り扱いはありませんのでご注意ください。

■K-KSPSE 片端おねじ・片端めねじタイプ (対応: スライドユニット スタンダードタイプ SCZN P599・SCZA P601)

D1	B	M	Dg6		型式		指定1mm単位		選択
					Type	D	L	F	P
11	13	M 5	12	-0.006	K-KSPSE	12	100~800	P ≤ F ≤ P × 3 (L - B - F ≥ 10)	6 8 10
15	14	M 8	16	-0.017		16			8 10 12
18	16	M 10	20	-0.007		20			10 12 16
22	18		25	-0.020		25			12 16 20
27.5	20		30			30			16 20 24

■KSPSE 片端おねじ・片端めねじタイプ (対応: スライドユニット SCY専用 P605)

D1	B	M	Dg6		型式		指定1mm単位		選択
					Type	D	L	F	P
7.5	10	M 4	8	-0.005	KSPSE	8	100~600	P ≤ F ≤ P × 3 (L - B - F ≥ 10)	4 5 6
8.5	10	M 5	10	-0.014		10	100~800		5 6 8

Order 注文例 SCZN・SCZA対応 SCY専用

型式 - L - F - P
 K-KSPSE12 - 500 - F25 - P8
 KSPSE8 - 300 - F20 - P5

Delivery 出荷日 3 日目出荷 ストック A

Alterations 追加加工 型式 - L - F - P(PMC) - (SC・SCW...etc.)
 K-KSPSE20 - 300 - F30 - P17 - SC-B16-H18

追加加工	記号	詳細
	SC	片端平面取り加工(1面) 面取り部の寸法変更ができます。 B=指定1mm単位、H=指定1mm単位 ⊗ D8・10適用不可 ⊕ 10 ≤ B ≤ 50 L - B - F ≥ 10 [指定方法] SC-B16-H17 D H D H 12 10 ≤ H ≤ 11 20 17 ≤ H ≤ 19 16 13 ≤ H ≤ 15 25 22 ≤ H ≤ 24 30 25 ≤ H ≤ 29 ⊕ 追加加工SCを使用すると、スライドユニットに対応しませんのでご注意ください。
	SCW	片端平面取り加工(2面) B=指定1mm単位、K=指定1mm単位 ⊗ D8・10適用不可 ⊕ 10 ≤ B ≤ 50 L - B - F ≥ 10 [指定方法] SCW-B16-K17 D K D K 12 8 ≤ K ≤ 10 20 14 ≤ K ≤ 18 16 10 ≤ K ≤ 14 25 19 ≤ K ≤ 24 30 20 ≤ K ≤ 29 ⊕ 追加加工SCWを使用すると、スライドユニットに対応しませんのでご注意ください。
	SCM	小型ルーズコアユニット傾斜ピンホルダ用の追加加工をします。 タップ穴と面取り加工のサイズを変更します。 ⊕ KSPSE・K-KSPSEのD寸8・10・12に適用 ⊗ SC・SCWとの併用不可 [指定方法] SCM D M B H 8 M5 15 7.5 10 M6 17 9.5 12 M8 17 11
	BHX	片端面取り加工を行いません。

追加加工	記号	詳細
	SSC	スパナ溝を1ヶ所追加加工します。 [指定方法] SSC5 ⊕ SSC=指定1mm単位 ⊕ SSC + ℓ1 + B < L - F SSC=0またはSSC ≥ 1 スパナ溝を2ヶ所追加加工します。 [指定方法] WSC12-X8 ⊕ WSC・X=指定1mm単位 ⊕ WSC + X + ℓ1 × 2 + B < L - F WSC=0またはWSC ≥ 1 X=0またはX ≥ 1 2ヶ所のスパナ溝の位置関係は、同一平面上とはなりません。
	WSC	スパナ溝加工部の前後約10mmは焼きなましによる硬度の低下があります。 ⊕ 軸端面取り加工部との位置関係は任意です。
	PMC	おねじ部を下表の細目ねじに変更します。 [指定方法] PMC17 D PMC 8 4 5 6 10 5 6 8 12 6 8 10 16 8 10 12 20 10 12 15 17 25 12 15 17 20 30 15 17 20 25 ピッチ 0.5 0.75 1.0 1.5 ⊕ P寸をPMCに変えてご指定ください。 ⊕ P寸はPMCと同寸法です。

スライドコア・ルーズコア