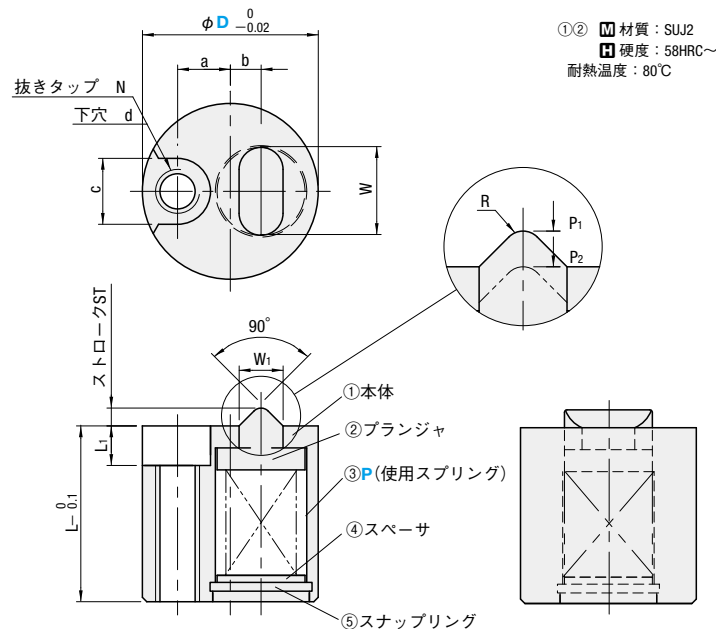


スライドロック／ボールボタン

スライドロック

RoHS10

SLLK



荷重(N) P1[min.] P2[max.]	ST	L	L1	a	b	c	d	取付 ボルト	抜き タップN	W	W1	R	型式		P(使用スプリング)
													Type	D	
22.5 28.6	1.6	15	3.3	5	2.5	6	3.2	M3	M4	8.3	4	1	SLLK	16	C (SWC8-15) F (SWF8-15)
62.0 78.8														20	F (SWF10-15) L (SWL10-15)
36.7 62.9	2	20	4.5	6	3.5	7.5	4.3	M4	M5	10	5	1.1	SLLK	20	F (SWF10-15) L (SWL10-15)
64.1 110														24	L (SWL10-15)

Order 注文例: 型式 SLLK20 - P L

Delivery 出荷日: 在庫品

Example 使用例

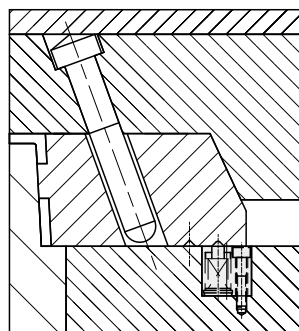
■特長 重量のあるスライドコア用に開発したストッパーです。

- スライドコアの傷防止
プランジャを面接触にすることで面圧を低くするため、スライドコアに傷が付きにくい構造となっています。
- 重量物のロックが可能

■注意事項

ロック荷重が強すぎる場合、アンギュラピンやアンギュラカムに負荷がかかり焼きつきが発生する場合がありますのでご注意ください。
以下は対策方法の例です。

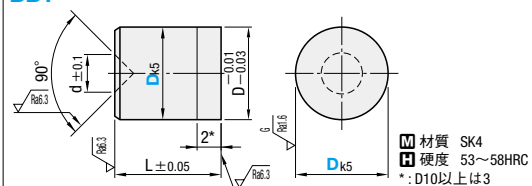
- アンギュラピンやアンギュラカムの剛性を高める。(径を大きくする。全長を短くする。)
- 摺動抵抗を小さくする。(面取り、潤滑)
- スライドロックの荷重を低いタイプに変更する。



ボールボタン

RoHS10

BBT



型式 Type	Dk5	L	d	質量 (g)
8	+0.007 +0.001	10	3	4
10	+0.007 +0.001	12	4	8
12	+0.009 +0.001	14	5	13
16	+0.009 +0.001	18	8	28

● ボールプランジャと組み合わせてご使用の場合は同じNo.(M=D)をご使用ください。(BBTはM5にも適用)

Order 注文例: 型式 BBT6

Delivery 出荷日: 在庫品

ボールプランジャ用レンチ/スライドストッパー/スライドコアストップブロック

ボールプランジャ用レンチ
BPJG

RoHS10



材質 S45C
硬度 34~43HRC
表面処理 四三酸化鉄皮膜

適用M	型式
5・6	BPJG 1
8	BPJG 2
10	BPJG 3
12	BPJG 4
16	BPJG 5

● ボールプランジャ (BPJ・BSJ・BSZ・BSX) のM5~M16に適用。

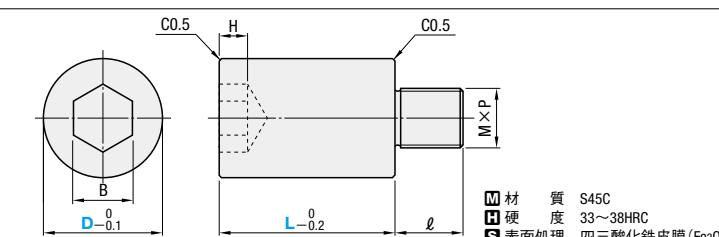
Order 注文例: 型式 BPJG1

Delivery 出荷日: 在庫品

スライドストッパー

RoHS10

SLSP



M×P (並目)	B	H	ℓ	型式		L				
				Type	D	10	15	20	25	30
M 6×1.0	5	4	10	SLSP	10	15	20	25	30	
M10×1.5	8	5	15		16	20	25	30		
M12×1.75	10	6	18		20	20	25	30	35	40
M16×2.0	14	9	24		25	30	35	40		

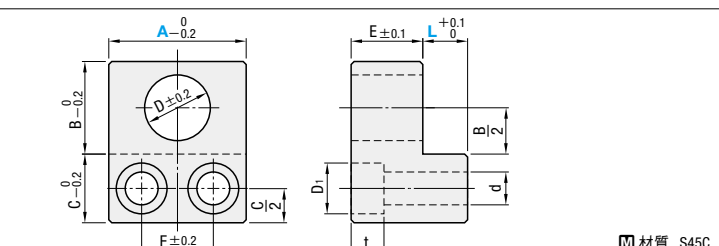
Order 注文例: 型式 SLSP16 - L 20

Delivery 出荷日: 在庫品

スライドコアストップブロック

RoHS10

SLNB



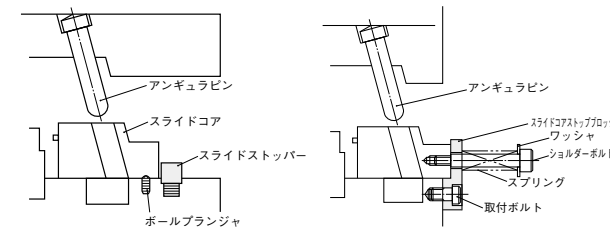
D1	d	t	F	B	C	E	D	型式		L 指定1mm単位	
								Type	No.		
9.5	5.5	5.5	10	20	15	15	11	SLNB	10	20	0~30
11	6.5	6.5	15						30		
9.5	5.5	5.5	10						20	30	
11	6.5	6.5	15						20	30	
14	9	9	20	25	20	20	17	SLNB	13	40	0~50
			25						50		
			20						40		
			25						50		
			30						16	60	

Order 注文例: 型式 SLSP16 - A 20 - L 30

Delivery 出荷日: 3 日目出荷

ストーク T
ストーク A

Example 使用例



●適用するボルト・スプリング・ワッシャ

No.	ショルダーボルト	スプリング	ワッシャ	取付ボルト
10	MSB10	SWU17 SWR17 SWS17 SWN17	SSWA17 SSWA19	A20 →CB5 (M5) A30 →CB6 (M6)
13	MSB13	SWU21 SWR21 SWS21 SWN21	SSWA24	A20 →CB5 (M5) A30 →CB6 (M6) A40~60 →CB8 (M8)
16	MSB16	SWU26 SWR26 SWS26 SWN26	SSWA29	A40~60 →CB8 (M8)

ショルダーボルト規格は P.1106 ワッシャ規格は P.1110
スプリング規格は P.1162~ ボルト規格は P.1099