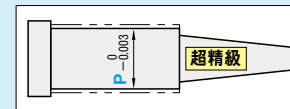


超精級1段コアピン

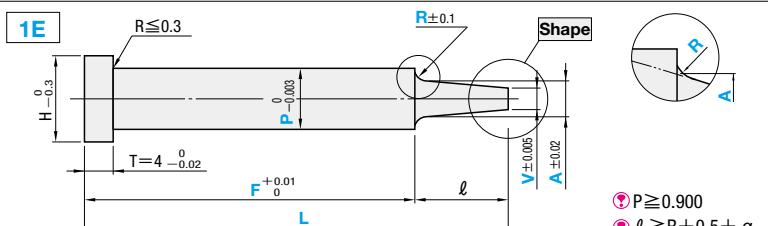
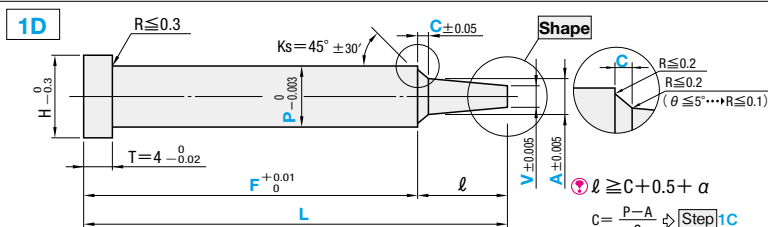
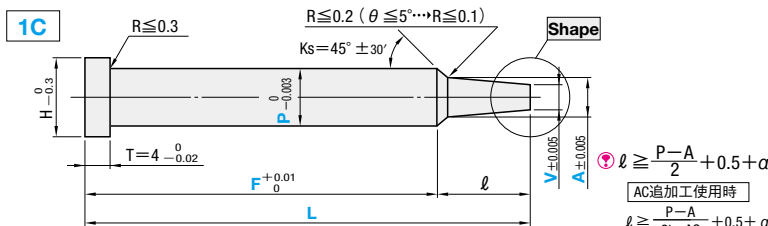
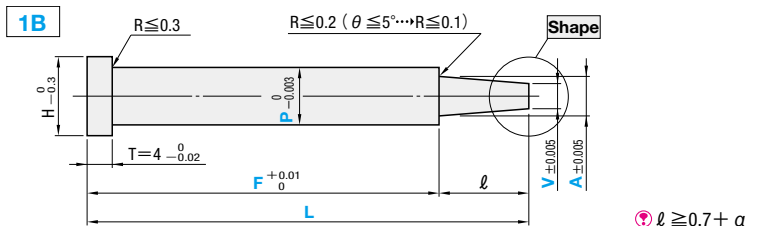
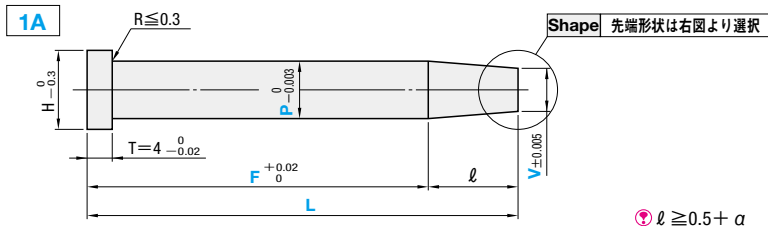
—軸径(P)0.001mm指定タイプ—



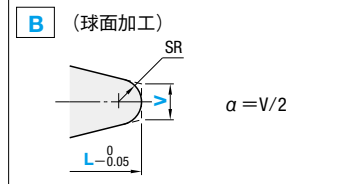
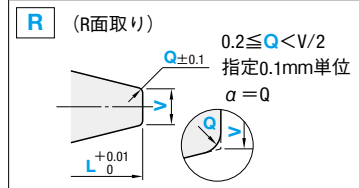
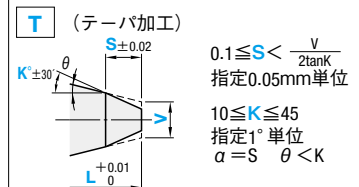
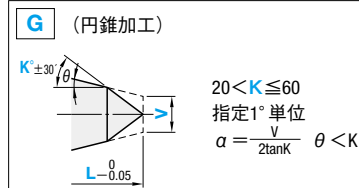
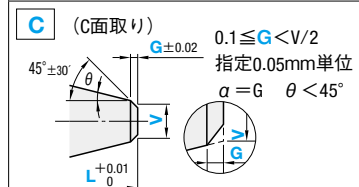
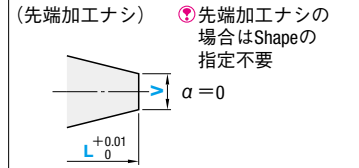
④先端(ℓ)寸法の加工限界を超える場合(Step図面右下参照) → 「先端(ℓ)ショートタイプ」詳細 Web限定掲載

ハイス鋼 SKH51 ダイスキ鋼 SKD61 NAK80 DH2F STAMAX ESR [®] プリハード鋼 PROVA400 プリハード鋼 ステンレス鋼 SUS440C MAS1C 4mm JIS (6-8mm) 10mm フリー指定 D(P) _{-0.002} D(P) _{-0.005} D(P) _{-0.003} 全長指定 軸径・全長指定 フリー指定 TiCN処理 2段形状	RoHS10 材質 硬度 SKH51 58~60HRC 型式 Type Step Shape CPMB- 1A 先端加工ナシ 1B C 1C G T 1D R 1E B
---	---

Step(段形状) 下図1A~1Eより選択



Shape(先端形状:Vは先端加工前の寸法です。)



(形状部の勾配θの算出 P.1193)

H	型式				指定0.01mm単位		指定0.001mm単位		指定0.01mm単位		指定0.005mm単位		指定0.1mm単位		ℓ max.
	Type	Step	Shape	No.	min.	max.	min.	max.	min.	max.	A	Vmin.	C	R	
3	CPMB-	1A	先端加工ナシの場合指定不要	1	14.00	100.00	0.800~0.999		12.00	ℓ min. Step 図中参照	P>A≥V	0.500	Step 1Dのみ指定	Step 1Eのみ指定	A×6 Step 1AはP×6 and ℓ ≤ 50
4				1.5			1.000~1.499								
5				2			1.500~1.999								
5				2.5			2.000~2.499								
6				3			2.500~2.999								
6				3.5			3.000~3.499								
7				4			3.500~3.999								
7				4.5			4.000~4.499								
8				5			4.500~4.999								
8				5.5			5.000~5.499								
9				6			5.500~5.999								
9				6.5			6.000~6.499								
10				7			6.500~6.999								
10	7.5	7.000~7.999													
11	8	7.500~8.499													
11	8.5	8.000~9.999													
15	10	10.000~12.999													
18	13	10.000~12.999													

④ Step 1EのNo.1はP≥0.900となります。

Order 注文例

型式	L	P	F	A	V	C	R	先端寸法(K・S・G・Q)
CPMB-1A 5	42.00	P4.650	F36.50		V3.800			G0.8
CPMB-1BC6	48.55	P5.865	F40.00	A5.000	V4.500			G0.8
CPMB-1DR5.5	52.60	P5.480	F41.10	A4.900	V4.600	C0.2		Q0.5

Delivery 出荷日

3	日日出荷	ストックT	ストックA
---	------	-------	-------

Alterations 追加加工

型式	L	P	F(FC)	A	V(VC)	C(CVC)・R	先端寸法(K・S・G・Q)	(KC・WKC...etc.)
CPMB-1A 5	42.00	P4.650	F36.50		V3.800			KC2.4
CPMB-1DC6	51.00	P5.755	F40.05	A3.200	V3.050	CVC0.25	G0.6	H0.8

追加加工	記号	詳細
	KC	1面ツバカット P/2 ≤ KC < H/2
	WKC	2面ツバカット P/2 ≤ WKC < H/2
	KAC KBC	寸法違いツバカット P/2 ≤ KAC < H/2 KBC = 指定0.1mm単位のみ KAC < KBC < H/2
	RKC	2面(直角)ツバカット P/2 ≤ RKC < H/2
	DKC	3面ツバカット P/2 ≤ DKC < H/2
	SKC	4面ツバカット P/2 ≤ SKC < H/2
	KGC	2面ツバカット(角度) P/2 ≤ KGC < H/2 0 < AG < 360 AG = 指定1°単位
	KTC	3面ツバカット 120°振分け P/2 ≤ KTC < H/2
	HC	ツバ径変更 HC = 指定0.1mm単位 P ≤ HC < H ツバ径公差の関係でストレートになるケースがあります。
	HCC	ツバ径変更(精密) HCC = 指定0.1mm単位 P + 0.5 ≤ HCC < H - 0.3
	TC	ツバ厚変更 TC = 指定0.1mm単位 1.5 ≤ TC < 4 (L, F寸は指定寸法通り) 4 - TC ≤ Lmax - L

追加加工	記号	詳細
	TRN	ツバ下の逃げ加工 (プレートの面取りが不要)
	NHC	ツバ裏ナンバリング加工 指定範囲・指定方法は P.365 H ≥ 2に適用 SKC併用不可
	AC	通常Ks=45°を角度指定可 AC = 指定1°単位 30 ≤ AC ≤ 60 CVCとの併用不可 Step 1Dの場合C ≤ 1.0, A + 2(C × tanAC) < P
	CVC	C寸を0.01mm単位で指定可 0.10 ≤ CVC ≤ 1.00 Step 1Dに適用 CVC < (P-A)/2 ACとの併用不可
	VC	Vmin.を拡大 VC = 指定0.005mm単位 ℓ ≤ A × 5, ℓ ≤ 50 (Step 1AはP × 5) P > A ≥ VC
	FC	F寸をFmin.より短くします。 またL寸もLmin.より短くします。 FC ≥ 5mm Lmin. = 6.5mm迄指定可
	LKC	全長公差変更 L + 0.01 ⇄ L + 0.005 (L寸0.005mm単位指定可) 1.500 ≤ P ≤ 5.000に適用 FCとの併用不可 Shape加工なし・C・T・Rに適用
	GVC	ガスベント加工 GS・GB = 1mm単位 P ≥ 2.00に適用 2 ≤ GS ≤ 10 GS + 2 ≤ GB ≤ 30 Fmin. ≤ F - GB 指定範囲・指定方法は P.366