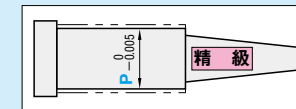


# 精級1段コアピン

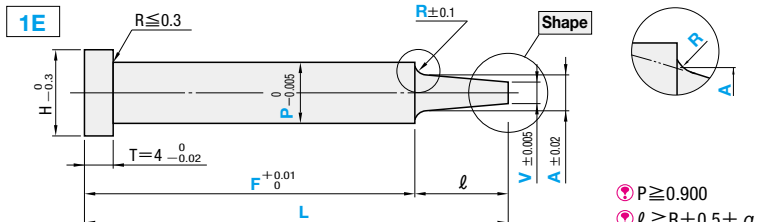
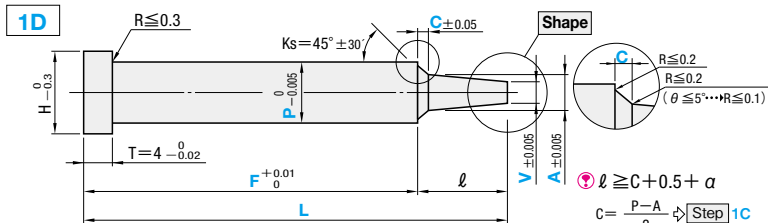
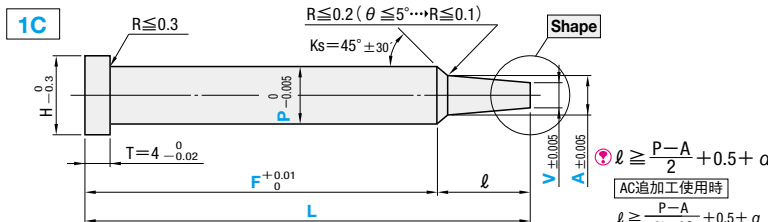
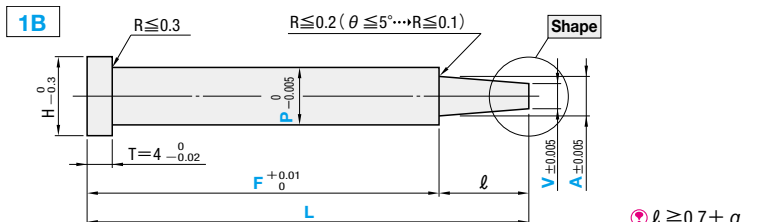
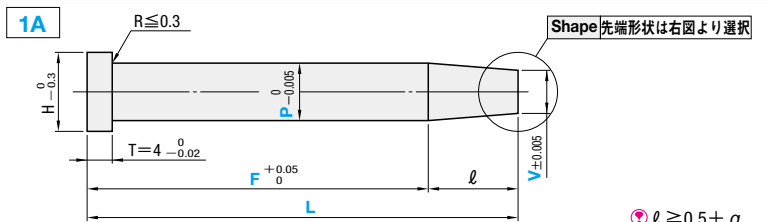
—軸径(P)0.005mm指定タイプ—



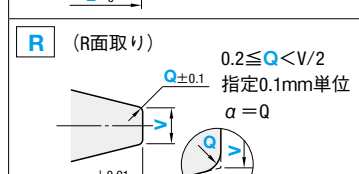
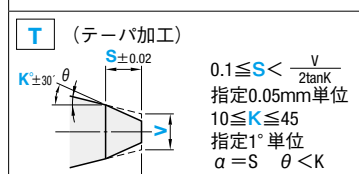
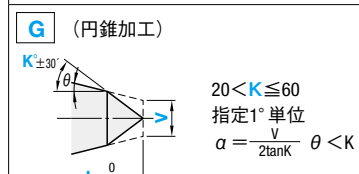
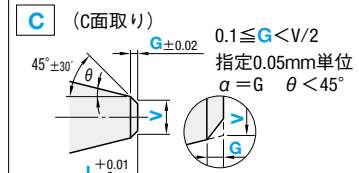
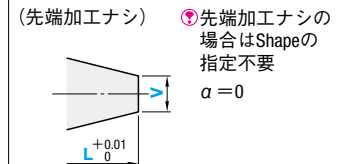
④ 先端(ℓ)寸法の加工限界を超える場合(Step図面右下参照) → 「先端(ℓ)ショートタイプ」詳細 Web限定掲載

材質 硬度	型式		
	Type	Step	Shape
SKD61 48~52HRC	CPZB-	1A	先端加工ナシ
		1B	C
		1C	G
SKH51 58~60HRC	CPVB-	1D	T
		1E	R
			B

## Step(段形状) 下図1A~1Eより選択



## Shape(先端形状:Vは先端加工前の寸法です。)



(形状部の勾配θの算出 P.1193)

H	型式				指定0.01mm単位		指定0.005mm単位		指定0.01mm単位			指定0.1mm単位		ℓ max.	
	Type	Step	Shape	No.	min.	max.	min.	max.	F min.	F max.	A	Vmin.	C		R
3	CPZB-	1A	先端加工ナシの場合は指定不要	1	100.00	14.00	0.800~0.995	12.00	L-ℓ min.	P>A≥V	1.00	0.5	Step 1Dのみ指定	Step 1Eのみ指定	A×6 Step 1AはP×6 and ℓ ≤ 50
4				1.5			1.000~1.495								
5				2			1.500~1.995								
6				2.5			2.000~2.495								
7				3			2.500~2.995								
8				3.5			3.000~3.495								
9	CPVB-	1B	C	4	120.00	14.00	3.500~3.995	12.00	L-ℓ min.	P>A≥V	1.00	0.70	Step 1Dのみ指定	Step 1Eのみ指定	A×6 Step 1AはP×6 and ℓ ≤ 50
10				4.5			4.000~4.495								
11				5			4.500~4.995								
15				5.5			5.000~5.495								
18				6			5.500~5.995								
21				6.5			6.000~6.495								
25	CPVB-	1C	G	7	120.00	14.00	6.500~6.995	12.00	L-ℓ min.	P>A≥V	1.50	2.00	Step 1Aのみ指定不要	Step 1Eのみ指定	A×6 Step 1AはP×6 and ℓ ≤ 50
15				8			7.000~7.995								
18				10			8.000~9.995								
21				13			10.000~12.995								
25				16			13.000~15.995								
25				20			16.000~19.995								

④ Step 1EのNo.1はP ≥ 0.900となります。

Order 注文例

型式 - L - P - F - A - V - C・R - 先端寸法(K・S・G・Q)

CPZB-1A 5 - 42.00 - P4.650 - F36.50 - V3.80 - K45

CPZB-1CG6 - 45.50 - P5.680 - F37.50 - A5.00 - V4.50 - K45

CPZB-1DR5.5 - 52.60 - P5.480 - F41.10 - A4.90 - V4.60 - C0.2 - Q0.5

Delivery 出荷日 3 日 目 出 荷

Alterations 追加加工

型式 - L - P - F(FC) - A - V(VC) - C(CVC)・R - 先端寸法(K・S・G・Q) - (KC・WKC...etc.)

CPZB-1D5 - 42.00 - P4.650 - F36.50 - V3.80 - CVC0.25 - KC2.4

CPVB-1CC6 - 51.00 - P5.755 - F40.05 - A3.20 - V3.05 - G0.6 - HC8

追加加工	記号	詳細
	KC	1面ツバカット P/2 ≤ KC < H/2
	WKC	2面ツバカット P/2 ≤ WKC < H/2
	KAC, KBC	寸法違いツバカット P/2 ≤ KAC < H/2 KBC = 指定0.1mm単位のみ KAC < KBC < H/2
	RKC	2面(直角)ツバカット P/2 ≤ RKC < H/2
	DKC	3面ツバカット P/2 ≤ DKC < H/2
	SKC	4面ツバカット P/2 ≤ SKC < H/2
	KGC	2面ツバカット(角度) P/2 ≤ KGC < H/2 0 < AG < 360 AG = 指定1°単位
	KTC	3面ツバカット 120° 振分け P/2 ≤ KTC < H/2
	HC	ツバ径変更 HC = 指定0.1mm単位 P ≤ HC < H ツバ径公差の関係でストレートになるケースがあります。
	HCC	ツバ径変更(精密) HCC = 指定0.1mm単位 P + 0.5 ≤ HCC < H - 0.3
	TC	ツバ厚変更 TC = 指定0.1mm単位 1.5 ≤ TC < 4 (L, F寸は指定寸法通り) 4 - TC ≤ Lmax. - L

追加加工	記号	詳細
	TRN	ツバ下の逃げ加工(プレートの面取りが不要)
	NHC	ツバ裏ナンバリング加工 指定範囲・指定方法は P.365 H ≥ 2に適用 SKC併用不可 緊急出荷サービス(ストック)適用不可
	AC	通常Ks=45°を角度指定可 AC = 指定1°単位 Step 1C・1Dに適用 30 ≤ AC ≤ 60 CVCとの併用不可 Step 1Dの場合C ≤ 1.0, A + 2(C × tan AC) < P
	CVC	C寸を0.01mm単位で指定可 0.10 ≤ CVC ≤ 1.00 Step 1Dに適用 CVC < (P-A)/2 ACとの併用不可
	VC	Vmin.を拡大 VC = 指定0.01mm単位 ℓ ≤ A × 5, ℓ ≤ 50 (Step 1A)はP × 5 No. = 2~3・4.5・5・13~16は、Vmin.が加工限界でVC使用不可
	FC	F寸をFmin.より短くします。またL寸もLmin.より短くします。FC ≥ 5mm Lmin. = 6.5mmを指定可
	GVC	ガスベント加工 GS・GB=1mm単位 P ≥ 2.00に適用 2 ≤ GS ≤ 10 GS + 2 ≤ GB ≤ 30 Fmin. ≤ F - GB 指定範囲・指定方法は P.366

④ 追加加工GVCの類似商品「ガス抜きコアピン」 P.465