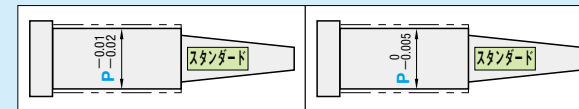


# 1段コアピン

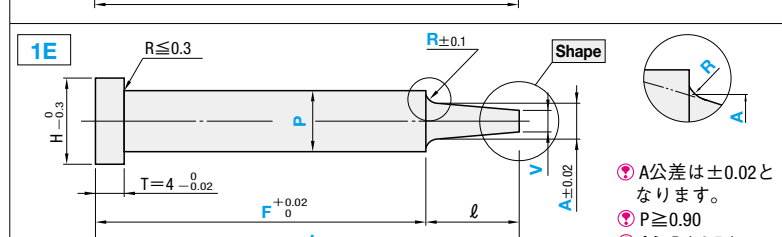
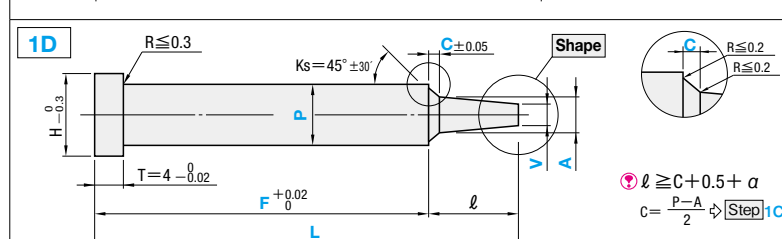
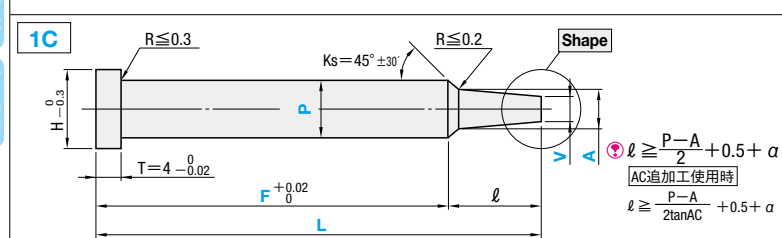
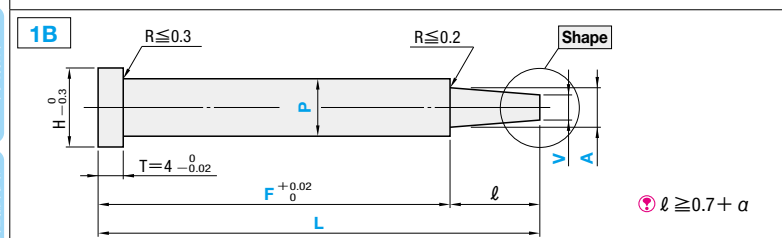
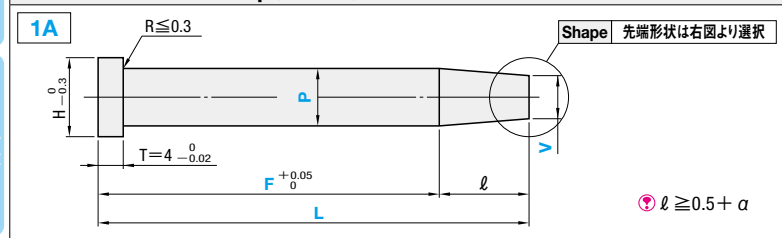
軸径(P)0.01mm指定・軸径公差  $\frac{+0.01}{-0.02}$  /  $\frac{0}{-0.005}$  タイプ



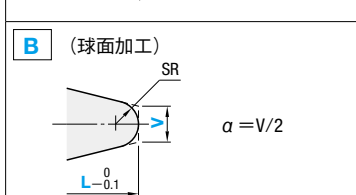
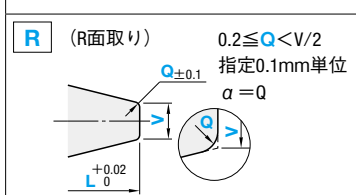
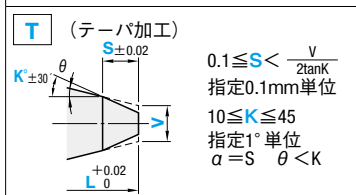
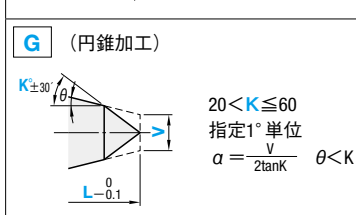
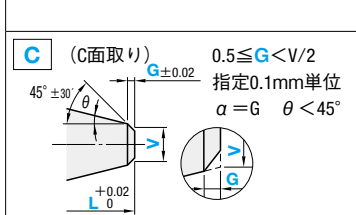
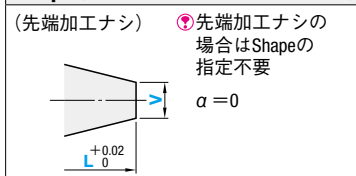
① 先端(ℓ)寸法の加工限界を超える場合(Step図面右下参照) → 「先端(ℓ)ショートタイプ」詳細 Web限定掲載  
 ② 緑文字の商品・サイズは材料が無くなり次第、販売終了予定です。

H	型式	指定0.01mm単位		指定0.1mm単位		ℓ max.
		L min.	L max.	F min.	F max.	
3	軸径公差 $\frac{+0.01}{-0.02}$ 軸径公差 $\frac{0}{-0.005}$			0.80 ~ 0.99		15.00
4	CPNB- CPKB-			1.00 ~ 1.49		20.00
5	CPFB- CPGB-		100.00	1.50 ~ 1.99		25.00
6	CPDB- CPDB-			2.00 ~ 2.49		30.00
7	CPXB- CPXB-			2.50 ~ 2.99		35.00
8	CPXB- CPXB-		12.00	3.00 ~ 3.49		40.00
9	CPXB- CPXB-			3.50 ~ 3.99		45.00
10	CPWB- CPWB-		120.00	4.00 ~ 4.49		50.00
11	CPAB- CPYB-			4.50 ~ 4.99		50.00
15	CPTHB- CPEHB-			5.00 ~ 5.49		50.00
18	CPTHB- CPEHB-			5.50 ~ 5.99		50.00
21	CPQHB- CPRHB-			6.00 ~ 6.49		50.00
25	CPQHB- CPRHB-		30.00	6.50 ~ 6.99		50.00

## Step(段形状)下図1A~1Eより選択



## Shape(先端形状:Vは先端加工前の寸法です。)



① L公差は [Shape] 図中参照

(形状部の勾配θの算出 P.1193)

H	型式	指定0.01mm単位		指定0.1mm単位		ℓ max.
		L min.	L max.	F min.	F max.	
3	軸径公差 $\frac{+0.01}{-0.02}$ 軸径公差 $\frac{0}{-0.005}$			0.80 ~ 0.99		15.00
4	CPNB- CPKB-			1.00 ~ 1.49		20.00
5	CPFB- CPGB-		100.00	1.50 ~ 1.99		25.00
6	CPDB- CPDB-			2.00 ~ 2.49		30.00
7	CPXB- CPXB-			2.50 ~ 2.99		35.00
8	CPXB- CPXB-		12.00	3.00 ~ 3.49		40.00
9	CPXB- CPXB-			3.50 ~ 3.99		45.00
10	CPWB- CPWB-		120.00	4.00 ~ 4.49		50.00
11	CPAB- CPYB-			4.50 ~ 4.99		50.00
15	CPTHB- CPEHB-			5.00 ~ 5.49		50.00
18	CPTHB- CPEHB-			5.50 ~ 5.99		50.00
21	CPQHB- CPRHB-			6.00 ~ 6.49		50.00
25	CPQHB- CPRHB-		30.00	6.50 ~ 6.99		50.00

① [Step] 1EのNo.1はP≥0.90となります。

Order 注文例: 型式 - L - P - F - A - V - C - R - 先端寸法(K・S・G・Q)  
 CPNB-1A 5 - 58.00 - P4.95 - F40.00 - V4.50  
 CPXB-1CC5.5 - 45.50 - P5.49 - F30.50 - A5.00 - V4.50  
 CPWB-1ET5 - 30.00 - P4.86 - F20.00 - A2.80 - V2.50 - R0.5 - K30-S1

Delivery 出荷日: 2 日日出荷 (ストーク T) / 3 日日出荷 (ストーク A)  
 Alterations 追加加工: 型式 - L - P - F - A - V(VC) - C(CVC) - R(RE) - 先端寸法(K・S・G・Q) - (KC・WKC...etc.)  
 CPXB-1EC6 - 50.00 - P5.70 - F40.00 - A5.00 - V3.10 - RE1.5 - G1.0 - HC8.0  
 CPGB-1A 5 - 58.00 - P4.60 - F50.00 - V4.40 - NHC-23

追加加工詳細 P.365

追加加工	記号	詳細
	KC	1面ツバカット P/2 ≤ KC < H/2
	WKC	2面ツバカット P/2 ≤ WKC < H/2
	KAC, KBC	寸法違いツバカット P/2 ≤ KAC < H/2, KBC = 指定0.1mm単位のみ KAC < KBC < H/2
	RKC	2面(直角)ツバカット P/2 ≤ RKC < H/2
	DKC	3面ツバカット P/2 ≤ DKC < H/2
	SKC	4面ツバカット P/2 ≤ SKC < H/2
	KGC	2面ツバカット(角度) P/2 ≤ KGC < H/2, 0 < AG < 360, AG = 指定1°単位
	KTC	3面ツバカット 120°振分け P/2 ≤ KTC < H/2
	HC, HCC	ツバ径変更 HC = 指定0.1mm単位 P ≤ HC < H, ツバ径公差の関係でストレートになるケースがあります。 HCC = 指定0.1mm単位 P + 0.5 ≤ HCC < H - 0.3

追加加工	記号	詳細
	TC	ツバ厚変更 TC = 指定0.1mm単位 1.5 ≤ TC < 4 (L, F寸は指定寸法通り) 4 - TC ≤ Lmax. - L
	TRN	ツバ下の逃げ加工 (プレートの手取りが不要)
	NHC	ツバ裏ナンバリング加工 指定範囲・指定方法は P.365
	RR	通常R0.2以下をR0.3~0.5に変更(強度が向上) 指定方法 RR
	AC	通常Ks=45°を角度指定可 AC = 指定1°単位 [Step] 1C・1Dに適用 30 ≤ AC ≤ 60 CVC・RRとの併用不可 [Step] 1Dの場合C ≤ 1.0, A + 2(C・tanAC) < P
	CVC	C寸を0.01mm単位で指定可 0.50 ≤ CVC ≤ 1.00 [Step] 1Dに適用 CVC < (P-A)/2 ACとの併用不可
	VC	Vminを拡大 VC = 指定0.01mm単位 ℓ ≤ A × 5, ℓ ≤ 50 ([Step] 1Aは, P × 5) P > A ≥ VC
	RE	R形状の変更(拡大) RE = 指定0.5mm単位 0.5 ≤ RE ≤ 2.0 F公差は +0.05 となります。 [Step] 1Eに適用
	GVC	ガスベント加工 GS・GB=1mm単位 P ≥ 2.00に適用 2 ≤ GS ≤ 10 GS + 2 ≤ GB ≤ 30 Fmin ≤ F - GB 指定範囲・指定方法は P.366

① 追加加工GVCの類似商品「段付コアピン(ガス抜き)」 Misumi-VONA参照