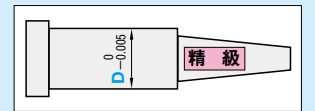


# 精級1段コアピン

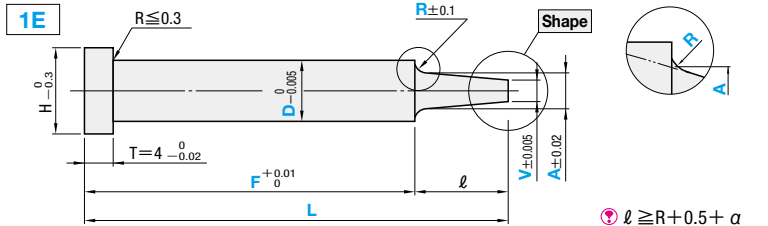
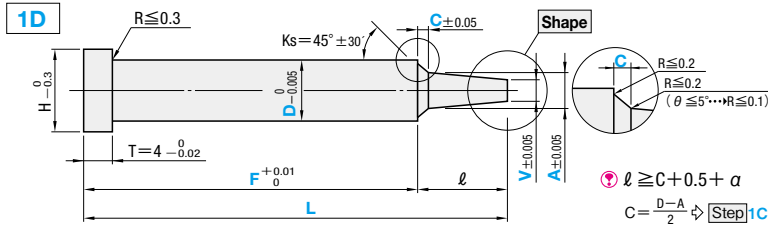
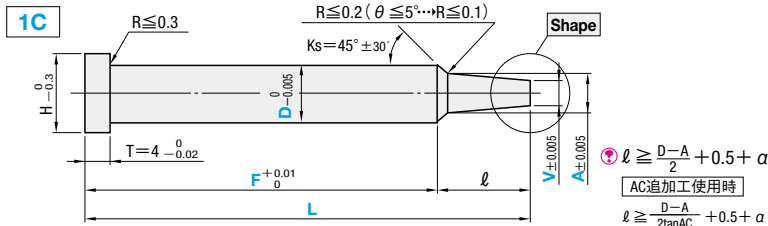
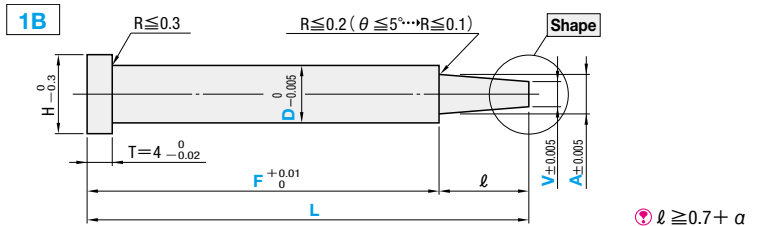
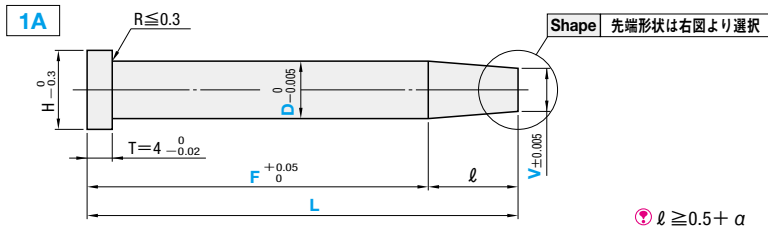
—軸径(D)固定タイプ—



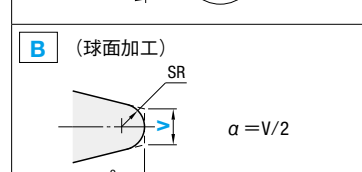
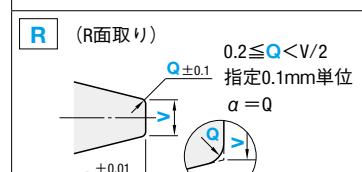
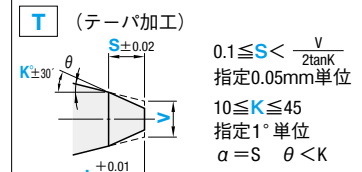
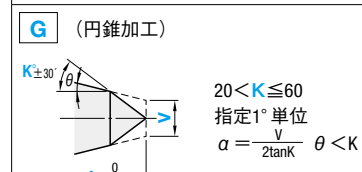
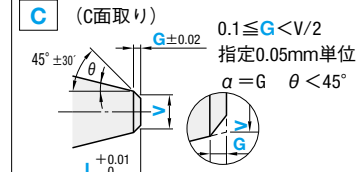
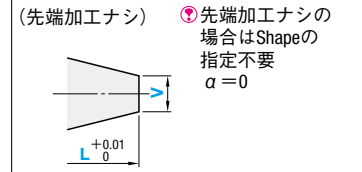
④ 先端(ℓ)寸法の加工限界を超える場合(Step図面右下参照) → 「先端(ℓ)ショートタイプ」詳細 Web限定掲載

材質 硬度	型式		
	Type	Step	Shape
SKD61 48~52HRC	CPZ-	1A	先端加工ナシ
		1B	C
		1C	G
SKH51 58~60HRC	CPV-	1D	T
		1E	R
			B

## Step(段形状) 下図1A~1Eより選択



## Shape(先端形状:Vは先端加工前の寸法です。)



(形状部の勾配θの算出 P.1193)

H	型式			指定0.01mm単位				指定0.1mm単位		ℓ max.		
	Type	Step	Shape	L		F		A	Vmin.		C	R
3	CPZ-	1A	先端加工ナシの場合は指定不要	1	14.00	100.00	12.00	L-ℓ min.	D>A≥V	0.50	Step 1Dのみ指定	Step 1Eのみ指定
4				1.5								
5				2								
6				2.5								
7				3								
8				3.5								
9	CPV-	1B	C	4	14.00	120.00	12.00	L-ℓ min.	D>A≥V	1.00	C < (D-A)/2	R ≤ (D-A)/2
10				4.5								
11				5								
12				5.5								
13				6								
14				6.5								
15	CPV-	1C	G	7	14.00	120.00	12.00	L-ℓ min.	D>A≥V	1.50	and	and
16				7.5								
17				8								
18				8.5								
19				9								
20				9.5								
21	CPV-	1D	T	10	14.00	120.00	12.00	L-ℓ min.	D>A≥V	2.00	*0.1 ≤ C ≤ 4.0	R ≥ 0.2
22				10.5								
23				11								
24				11.5								
25				12								
26				12.5								
27	CPV-	1E	B	13	14.00	120.00	12.00	L-ℓ min.	D>A≥V	5.00	*0.10 ≤ CVC ≤ 1.00	and
28				13.5								
29				14								
30				14.5								
31				15								
32				15.5								

Order 注文例

型式 - L - F - A - V - C・R - 先端寸法(K・S・G・Q)

CPV-1BR6 - 46.00 - F38.00 - A5.00 - V3.00 - C0.3 - Q1.0

CPV-1DG6 - 50.00 - F40.00 - A5.10 - V3.00 - C0.3 - K40

CPZ-1ET4 - 42.00 - F35.00 - A3.20 - V3.10 - R0.4 - K35 - S1.0

Delivery 出荷日 3 日 目 出荷

Alterations 追加加工

型式 - L - F(FC) - A - V(VC) - C(CVC)・R - 先端寸法(K・S・G・Q) - (KC・WKC...etc.)

CPZ-1DC6 - 50.00 - F40.00 - A5.00 - V3.10 - CVC0.10 - G1.0 - HC8.0

CPV-1A 5 - 58.00 - F50.00 - V4.00 - NHC-23

追加加工	記号	詳細
	KC	1面ツバカット D/2 ≤ KC < H/2
	WKC	2面ツバカット D/2 ≤ WKC < H/2
	KAC KBC	寸法違いツバカット D/2 ≤ KAC < H/2 KBC = 指定0.1mm単位のみ KAC < KBC < H/2
	RKC	2面(直角)ツバカット D/2 ≤ RKC < H/2
	DKC	3面ツバカット D/2 ≤ DKC < H/2
	SKC	4面ツバカット D/2 ≤ SKC < H/2
	KGC	2面ツバカット(角度) D/2 ≤ KGC < H/2 0 < AG < 360 AG = 指定1°単位
	KTC	3面ツバカット 120° 振分け D/2 ≤ KTC < H/2
	HC	ツバ径変更 HC = 指定0.1mm単位 D ≤ HC < H ツバ径公差の関係でストレートになるケースがあります。
	HCC	ツバ径変更(精密) HCC = 指定0.1mm単位 D + 0.5 ≤ HCC < H - 0.3
	TC	ツバ厚変更 TC = 指定0.1mm単位 1.5 ≤ TC < 4 (L, F寸は指定寸法通り) 4 - TC ≤ Lmax. - L

追加加工	記号	詳細
	TRN	ツバ下の逃げ加工 (プレートの面取りが不要)
	NHC	ツバ裏ナンバリング加工 指定範囲・指定方法は P.365 H ≥ 2に適用 SKC併用不可
	AC	通常Ks=45°を角度指定可 AC = 指定1°単位 30 ≤ AC ≤ 60 CVCとの併用不可 Step 1D選択の場合 C ≤ 1.0, A + 2(C × tanAC) < D
	CVC	C寸を0.01mm単位で指定可 0.10 ≤ CVC ≤ 1.00 CVC < (D-A)/2 ACとの併用不可
	VC	Vmin.を拡大 VC = 指定0.01mm単位 ℓ ≤ A × 5, ℓ ≤ 50 (Step 1AはD × 5) D > A ≥ VC
	FC	F寸をFmin.より短くします。 またL寸もLmin.より短くします。 FC ≥ 5mm Lmin. = 6.5mm迄指定可
	GVC	ガスベント加工 GS・GB=1mm単位 2 ≤ GS ≤ 10 GS + 2 ≤ GB ≤ 30 Fmin. ≤ F - GB 指定範囲・指定方法は P.366

④ 追加加工GVCの類似商品「ガス抜きコアピン」 P.465