

SKH51  
同軸度0.01  
片肉厚0.6mm~

STEPPED EJECTOR SLEEVES -S DIMENSION LONG TYPE-

# 段付エジェクタスリーブ

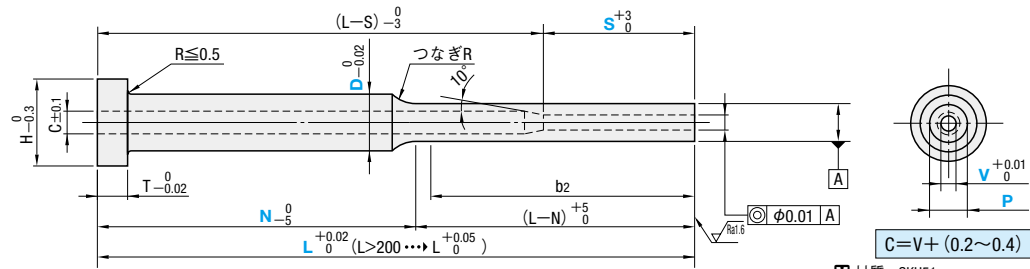
-S寸ロングタイプ-

RoHS10



型式		ツバ厚	P公差	V公差	対応センターピン軸径公差
D固定タイプ	D指定タイプ				
ESVKFE-H	ESVKBF-H	4mm (T4)	0 -0.005	+0.01 0	※V寸公差 +0.01のスリーブは嵌め合い部Sが長く、軸径公差 -0.005のセンターピンとの組み合わせには不適です。ご注意ください。(詳細 P219)
ESVKJFE-H	ESVKJBF-H	6・8mm (JIS)			
ESVKFE-M	ESVKBF-M	4mm (T4)	-0.01 -0.02		

- 保持径(D)精度保証範囲(詳細 P221)
- つなぎR(詳細 P222)
- 先端径精度保証範囲(b2)(詳細 P222)
- 30<S≤50の場合、V寸精度保証範囲は先端より10mmまでとなります。



材質 SKH51  
硬度 58~60HRC  
母材硬度保証範囲(詳細 P223)  
総焼入品(ツバ部焼きなまし処理なし)

逃が穴(C)には段付センターピンの保持径(D)は挿入できませんので、ご注意ください。(詳細 P220)

### D固定タイプ

ツバ厚4mm		ツバ厚JIS		型式		指定0.01mm単位				N 指定1mm単位	S 指定0.5mm単位
H	T	H	T	Type	D	L	P	V			
7	-	-	-	ESVKFE-H (P <sub>-0.005</sub> )	3.5	40.00~125.00	3.20≤P≤(D-0.1)	0.80≤V≤(P-1.2)	L≤200 2.00≤V≤(P-1.2) L>200 2.00≤V≤(P-1.6)	N≥L/2 (L-N≥10)	1.0≤S≤(V×10) and S≤50
8	-	-	4		• 0.80≤V<2.00 40.00~150.00 • V≥2.00						
9	10	6	5		40.00~175.00						
10	11	6	6		40.00~175.00						
11	13	ESVKFE-M (P <sub>-0.01</sub> )	ESVKJFE-H (P <sub>-0.005</sub> )	7	40.00~250.00	4.85≤P≤(D-0.1) 5.35≤P≤(D-0.1) 5.85≤P≤(D-0.1) 6.35≤P≤(D-0.1)	L≤200 2.00≤V≤(P-1.2) L>200 2.00≤V≤(P-1.6)	N≥L/2 (L-N≥10)	1.0≤S≤(V×10) and S≤50		
12	14			8						7	
13	15			8						8	
14	16			8						9	
15	17			8						10	
16	18			8						11	
17	17	8	12								
18	19	8	13								

### D指定タイプ

ツバ厚4mm		ツバ厚JIS		型式		D 指定0.1mm単位	指定0.01mm単位			N 指定1mm単位	S 指定0.5mm単位
H	T	H	T	Type	L		P	V			
7	-	-	-	ESVKBF-H (P <sub>-0.005</sub> )	3.5~4.0	40.00~225.00	3.20≤P≤(D-0.1)	0.80≤V≤(P-1.2)	L≤200 2.00≤V≤(P-1.2) L>200 2.00≤V≤(P-1.6)	N≥L/2 (L-N≥10)	1.0≤S≤(V×10) and S≤50
8	-	-	4.1~5.0								
9	10	6	5.1~6.0								
10	11	6	6.1~7.0								
11	13	ESVKBF-M (P <sub>-0.01</sub> )	ESVKJBF-H (P <sub>-0.005</sub> )	7.1~8.0	40.00~250.00	4.85≤P≤(D-0.1) 5.35≤P≤(D-0.1) 5.85≤P≤(D-0.1) 6.35≤P≤(D-0.1)	L≤200 2.00≤V≤(P-1.2) L>200 2.00≤V≤(P-1.6)	N≥L/2 (L-N≥10)	1.0≤S≤(V×10) and S≤50		
12	14			8						8.1~9.0	
13	15			8						9.1~10.0	
14	16			8						10.1~11.0	
15	17			8						11.1~12.0	
16	18			8						12.1~13.0	



注文例

Order 注文例  
型式 - D - L - P - V - N - S  
(D固定タイプ) **ESVKFE-H 4** - 120.05 - P3.80 - V2.60 - N75 - S26  
(D指定タイプ) **ESVKBF-H** - 4.6 - 120.05 - P3.80 - V2.60 - N75 - S26



Delivery 出荷日

• ツバ厚4mm タイプ V ≤ 2.2  
**3** 日日出荷 ストック A

• ツバ厚4mm タイプ V ≥ 2.21  
• ツバ厚 JIS タイプ

**3** 日日出荷



Alterations 追加加工

型式 - D - L - P - V - N - S - (KC・WKC...etc.)  
ESVKBF-H - 4.0 - 120.05 - P3.80 - V2.60 - N70 - S26 - KC2.5

追加加工詳細 P.225

追加加工	記号	詳細
	KC	1面ツバカット D/2≤KC<H/2
	WKC	2面ツバカット D/2≤WKC<H/2
	KAC KBC	寸法違いツバカット D/2≤KAC<H/2 KBC=指定0.1mm単位のみ KAC<KBC<H/2
	RKC	2面(直角)ツバカット D/2≤RKC<H/2
	DKC	3面ツバカット D/2≤DKC<H/2
	SKC	4面ツバカット D/2≤SKC<H/2
	KGC	2面ツバカット(角度) D/2≤KGC<H/2 AG=指定1°単位 0<AG<360
	KTC	3面ツバカット 120°振分け D/2≤KTC<H/2

追加加工	記号	詳細
	TC	ツバ厚を規格より薄くします。 TC=指定0.1mm単位 T/2≤TC<T, T-TC≤Lmax.-L (L, N, (L-S)寸は指定通り)
	HC	ツバ径を小さく変更します。 HC=指定0.1mm単位 D≤HC<H ツバ径公差の関係でストレートになるケースがあります。
	HCC	ツバ径を小さく変更します。(精密) HCC=指定0.1mm単位 D+1≤HCC<H-0.3
	CGX	先端にC面取りを施します。 CGX=指定0.1mm単位 0.2≤CGX≤1.5 and CGX≤(P-V)/2-0.1 L-N≥50に適用 ⊗RGX併用不可
	RGX	先端にR面取りを施します。 RGX=指定0.1mm単位 0.3≤RGX≤1.5 and RGX≤(P-V)/2-0.1 L-N≥50に適用 ⊗CGX併用不可

### 特長

- ①嵌め合い部(S)を最大V×10まで長くすることができます。
- ②S寸を長くするために精密ワイヤーカットによる加工を採用しました。
- ③ワイヤーカット加工によって発生する内径の軟化層は、磨き処理にて除去しています。(V寸公差は磨き処理後の公差です。)
- ④高精度(同軸度0.01・V寸公差 +0.01)のエジェクタスリーブで、かつ低コストです。

### ご使用にあたっての注意

精級エジェクタガイドピン( P.873~) & プッシュ( P.880~)を使用する等、センターピンの摺動を保護する構造を採用してください。