

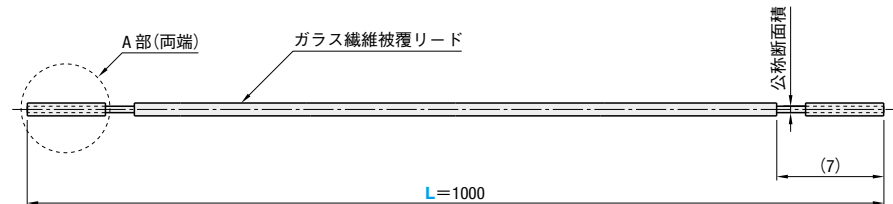
ヒータ用リード線 / バンド温度センサ

ヒータ用リード線

RoHS10



10PACK-GHRS



10PACK-GHRSは10本入りです。

A部は被覆を剥いてありますが、作業性のため被覆の一部を残した状態にしています。被覆は手で簡単に取ることができます。

リード線耐熱温度：180℃以下

リード線 公称断面積 [mm ² , (sq)]	最大使用W数		最大使用電流値 (A)	型 式			L
	100V時	200V時		PACK	Type	No.	
0.75	750	1500	7.5	10PACK	GHRS	0.75	1000
1.25	1250	2500	1.25				
2	1750	3500	2				

Order 注文例 型式 10PACK - GHRS 1.25 - 1000

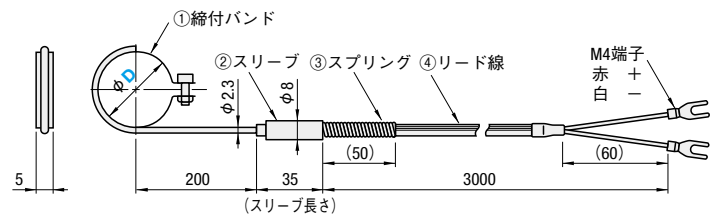
Delivery 出荷日 在庫品

バンド温度センサ

RoHS10



SSMB (Kタイプ)



スリーブ部分は90℃以下でご使用ください。 材質 SUS304

型 式	D
Type	25
SSMB	30
	35
	40
	45
	50

Order 注文例 型式 SSMB30

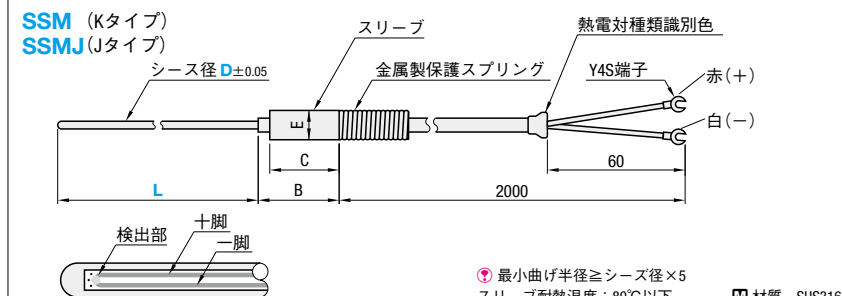
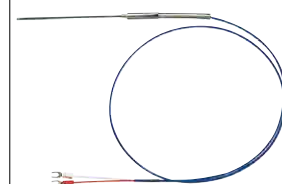
Delivery 出荷日 在庫品

温度センサ / シースサーモカップル用取付治具

- シースサーモカップル(熱電対)・耐熱タイプ

シースサーモカップル(熱電対)

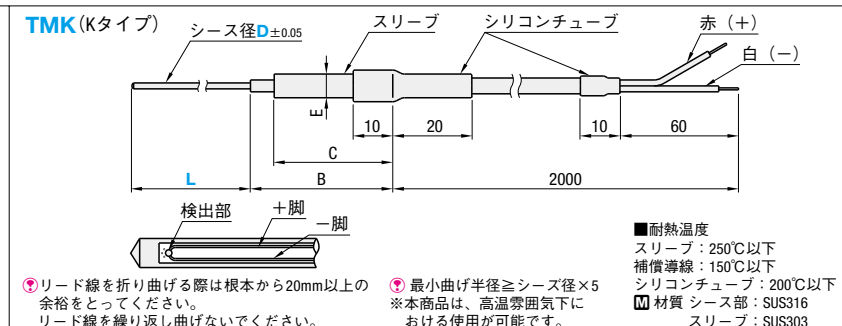
RoHS10



熱電対種類 (識別色)	Ω/m (素線抵抗値)	B	C	E	最高 使用温度	型 式		L 指定50mm単位
						Type	D	
Kタイプ (青)	52.0	35	30	6.0	500℃	SSM	1	50~300
	20.0				600℃		1.6	
	9.8				700℃		2.3	
	5.0				750℃		3.2	
	2.25				800℃		4.8	
Jタイプ (黄)	33.6	35	30	6.0	450℃	SSMJ	1	50~150
	12.8				500℃		1.6	
	6.3				650℃		2.3	
	3.2				750℃		3.2	
	1.4				750℃		4.8	

シースサーモカップル(熱電対)
耐熱タイプ

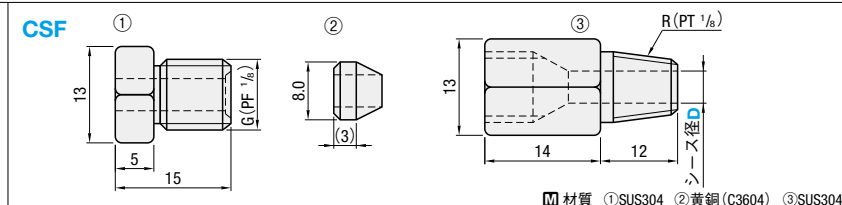
RoHS10



熱電対種類	最高 使用温度	B	C	E	型 式		L 指定50mm単位
					Type	D	
Kタイプ	650℃	36	30	5.0	TMK	1.6	50~300
	700℃					2.3	
	750℃					3.2	
	800℃					4.8	

取付治具

RoHS10



型 式	D
Type	1
CSF	1.6
	2.3
	3.2
	4.8

Order 注文例 型式 TMK1.6, SSM1, CSF 1

Delivery 出荷日 在庫品

