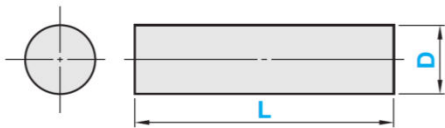
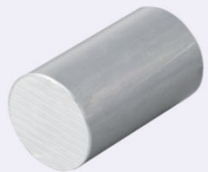


Round Bars

丸棒 -A2014-

熱間押出で加工された丸棒です。A2014はCuを多く含むため耐食性は劣りますが強度が高く、構造用材として使用されます。

| | | | | |
|-----|-------|------|----|-----|
| 型式例 | 型 式 | | | |
| | 材質記号 | 形状記号 | D | L |
| | A2014 | BP | 20 | 100 |



Ⓜ材質管理の為の塗料が一部表面に付着している場合があります。

■ D寸公差

| 以上 | 以下 | 公差 |
|-----|-----|-------|
| 20 | 25 | ±0.33 |
| 30 | 35 | ±0.39 |
| 40 | 50 | ±0.47 |
| 55 | 100 | ±0.79 |
| 110 | 150 | ±1.1 |

■ L寸公差

| L寸 | | D寸 | | |
|------|------|------|--------|--------|
| 以上 | 以下 | 22以下 | 23~80 | 81~150 |
| 10 | 999 | 0~+1 | 0~+1.5 | 0~+2 |
| 1000 | 2000 | 0~+2 | 0~+2 | 0~+3 |

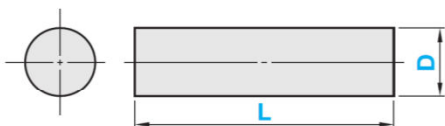
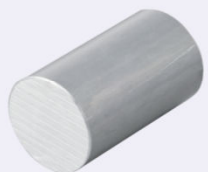
| D(直径) | L(長さ) 指定1mm単位 | 調質 | 製造方法 |
|----------------------------------------------------------------------------|------------------|----|------|
| 20 25 30 35 40 45 50 55 60 65 70 75 80 85 90 95 100 110 120 130 140 150 | 10~2000 | T6 | 熱間押出 |

Round Bars

丸棒 -A2017-

冷間引抜および熱間押出で加工された丸棒です。A2017はジュラルミンと呼ばれている材料です。鋼材に匹敵する強度を持ち鍛造することも可能です。耐食性に劣るので防食処理が必要です。

| | | | | |
|-----|-------|------|----|-----|
| 型式例 | 型 式 | | | |
| | 材質記号 | 形状記号 | D | L |
| | A2017 | BP | 15 | 100 |



Ⓜ材質管理の為の塗料が一部表面に付着している場合があります。

■ D寸公差

| 以上 | 以下 | 公差 |
|-----|-----|-------|
| 5 | 12 | ±0.06 |
| 13 | 25 | ±0.08 |
| 26 | 38 | ±0.1 |
| 40 | 50 | ±0.15 |
| 52 | 100 | ±0.79 |
| 105 | 150 | ±1.1 |

■ L寸公差

| L寸 | | D寸 | | |
|------|------|-------|---------|-------|
| 以上 | 以下 | 100以下 | 105~150 | |
| 20 | 999 | ±0.5 | 0~+2 | |
| 1000 | 2000 | | 0~+5 | |
| 1001 | | | 1999 | 0~+10 |
| 2000 | | | | |

| D(直径) | L(長さ) 指定1mm単位 | 調質 | 製造方法 |
|-------------------------------------------------------------------------------------------------------|------------------|----|------|
| 10 11 12 13 14 15 16 17 18 19 20 21 22 23 24 25 26 27 28 30 32 33 34 35 36 38 40 42 45 46 48 50 | 20~2000 | T4 | 冷間引抜 |
| 52 55 60 65 70 75 80 85 90 95 100 105 110 115 120 130 140 150 | | | 熱間押出 |

Round Bars

丸棒 -A2024-

熱間押出で加工された丸棒です。A2024はA2017(ジュラルミン)よりさらに強度が優れた材料で構造用材に最適です。鍛造することも可能で切削性が良いのが特徴です。

| | | | | |
|-----|-------|------|----|-----|
| 型式例 | 型 式 | | | |
| | 材質記号 | 形状記号 | D | L |
| | A2024 | BP | 20 | 100 |



Ⓜ材質管理の為の塗料が一部表面に付着している場合があります。

■ D寸公差

| 以上 | 以下 | 公差 |
|-----|-----|-------|
| 20 | 25 | ±0.33 |
| 30 | 35 | ±0.39 |
| 40 | 50 | ±0.47 |
| 55 | 100 | ±0.79 |
| 110 | 150 | ±1.1 |

■ L寸公差

| L寸 | | D寸 | | |
|------|------|------|--------|--------|
| 以上 | 以下 | 22以下 | 23~80 | 81~150 |
| 10 | 999 | 0~+1 | 0~+1.5 | 0~+2 |
| 1000 | 2000 | 0~+2 | 0~+2 | 0~+3 |

| D(直径) | L(長さ) 指定1mm単位 | 調質 | 製造方法 |
|----------------------------------------------------------------------------|------------------|----|------|
| 20 25 30 35 40 45 50 55 60 65 70 75 80 85 90 95 100 110 120 130 140 150 | 10~2000 | T4 | 熱間押出 |