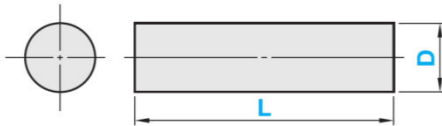
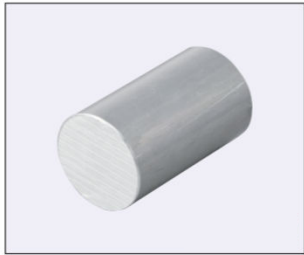


Round Bars

丸棒 -A2014-

熱間押出で加工された丸棒です。A2014はCuを多く含むため耐食性は劣りますが強度が高く、構造用材として使用されます。

型式例	型 式			
	材質記号	形状記号	D	L
	A2014	BP	20	100



Ⓜ材質管理の為の塗料が一部表面に付着している場合があります。

D寸公差		
以上	以下	公差
20	25	±0.33
30	35	±0.39
40	50	±0.47
55	100	±0.79
110	150	±1.1

L寸公差				
L寸		D寸		
以上	以下	22以下	23~80	81~150
10	999	0~+1	0~+1.5	0~+2
1000	2000	0~+2	0~+2	0~+3

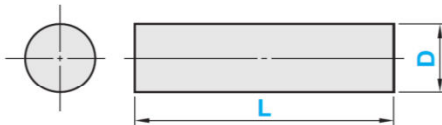
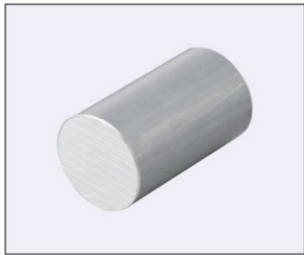
D(直径)	L(長さ) 指定1mm単位	調質	製造方法
20 25 30 35 40 45 50 55 60 65 70 75 80 85 90 95 100 110 120 130 140 150	10~2000	T6	熱間押出

Round Bars

丸棒 -A2017-

冷間引抜および熱間押出で加工された丸棒です。A2017はジュラルミンと呼ばれている材料です。鋼材に匹敵する強度を持ち鍛造することも可能です。耐食性に劣るので防食処理が必要です。

型式例	型 式			
	材質記号	形状記号	D	L
	A2017	BP	15	100



Ⓜ材質管理の為の塗料が一部表面に付着している場合があります。

D寸公差		
以上	以下	公差
5	12	±0.06
13	25	±0.08
26	38	±0.1
40	50	±0.15
52	100	±0.79
105	150	±1.1

L寸公差				
L寸		D寸		
以上	以下	100以下	105~150	
20	999	±0.5	0~+2	
1000	1999		0~+5	
2000			0~+10	

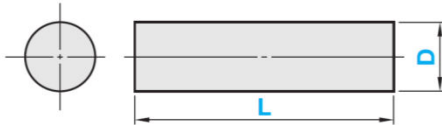
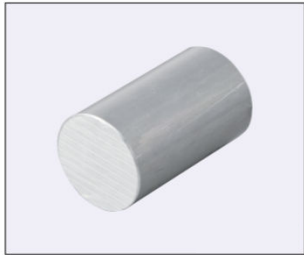
D(直径)	L(長さ) 指定1mm単位	調質	製造方法
10 11 12 13 14 15 16 17 18 19 20 21 22 23 24 25 26 27 28 30 32 33 34 35 36 38 40 42 45 46 48 50	20~2000	T4	冷間引抜
52 55 60 65 70 75 80 85 90 95 100 105 110 115 120 130 140 150			熱間押出

Round Bars

丸棒 -A2024-

熱間押出で加工された丸棒です。A2024はA2017(ジュラルミン)よりさらに強度が優れた材料で構造用材に最適です。鍛造することも可能で切削性が良いのが特徴です。

型式例	型 式			
	材質記号	形状記号	D	L
	A2024	BP	20	100



Ⓜ材質管理の為の塗料が一部表面に付着している場合があります。

D寸公差		
以上	以下	公差
20	25	±0.33
30	35	±0.39
40	50	±0.47
55	100	±0.79
110	150	±1.1

L寸公差				
L寸		D寸		
以上	以下	22以下	23~80	81~150
10	999	0~+1	0~+1.5	0~+2
1000	2000	0~+2	0~+2	0~+3

D(直径)	L(長さ) 指定1mm単位	調質	製造方法
20 25 30 35 40 45 50 55 60 65 70 75 80 85 90 95 100 110 120 130 140 150	10~2000	T4	熱間押出