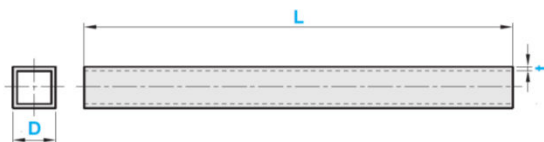
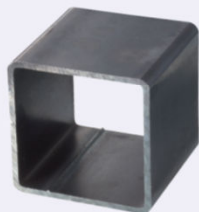


Square Hollow Bars
角パイプ
 -STKR- 黒皮

自動車、機械器具、自転車、家具、手すりなどの機械部品に
 使用される角パイプです。

型式は寸法や数量により異なります。



- ①パイプ内側に切粉が付着する場合があります。
- ②錆が付着している場合があります。

■STKR 黒皮

D	t(肉厚)					L(長さ) 指定1mm単位
	1.6	2.3	3.2	4.5	6	
40×40	4.5					16~2000
50×50	1.6	2.3	3.2	4.5	6	
60×60	1.6	2.3	3.2	6		
75×75	2.3	3.2	4.5	6		
80×80	2.3	3.2	4.5			
90×90	2.3	3.2				
100×100	2.3	3.2	4.5	6	9	
125×125	3.2	4.5	6	9		
150×150	4.5	6	9			

■ A寸・B寸公差

区分	公差
100以下	±1.5
100を超える	±1.5%

■ t寸公差

区分	公差
3未満	±0.3
3以上	±10%

■ L寸公差

公差
±1