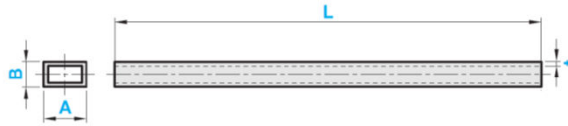
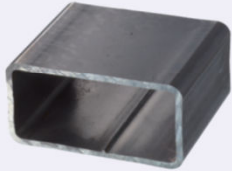


Flat Hollow Bars  
平角パイプ  
-STKR- 黒皮

自動車、機械器具、自転車、家具、手すりなどの機械部品に使用される角パイプです。

型式例	型式					
	材質記号	形状記号	A	B	t	L
	STKR	KE120×50	120	50	3.5	500



- Ⓢ パイプ内側に切粉が付着する場合があります。
- Ⓢ 錆が付着している場合があります。

■ STKR 黒皮

D	t(肉厚)				L(長さ) 指定1mm単位
	1.6	2.3	3.2		
60×30	1.6	2.3	3.2		16~2000
75×45	2.3	3.2			
100×50	2.3	3.2	4.5	6	
125×75	2.3	3.2	4.5	6	
150×50	2.3	3.2			
150×75	3.2	4.5	6		
150×80	4.5	6			
150×100	3.2	4.5	6		

■ A寸・B寸公差

区分	公差
100以下	±1.5
100を超える	±1.5%

■ t寸公差

区分	公差
3未満	±0.3
3以上	±10%

■ L寸公差

公差
±1