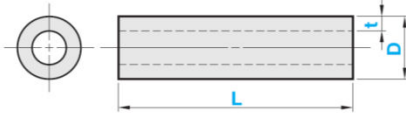


Hollow Bars - Continuous Casting 連続铸造パイプ —砲金(BC6)—

金属材料を連続的に鑄型に注ぎ続けて、鑄型内で急冷却する鑄造方法で加工されたパイプです。砲金は耐圧性、耐摩耗性、被切削性に優れています。

型式例	型 式		
	材質記号	形状記号	D - t - L
	BC6	PP	30 - 5 - 100



- ① 材質管理の為の塗料が一部表面に付着している場合があります。
- ② パイプ内側に切粉が付着する場合があります。

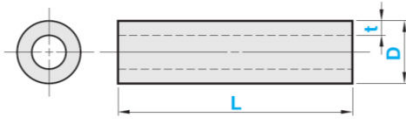
D寸公差			t寸公差			L寸公差			
以上	以下	公差	D寸法		t公差	L寸		D寸	
			以上	以下		以上	以下	100以下	101以上
30	40	+0.7~+2.0	30	100	+1.0~+2.25	10	999	0~+1.0	0~+2.0
45	50	+0.9~+2.0	110		+1.25~+2.75	1000	2000	0~+2.0	
55	100	+1.0~+2.0							
110	130	+1.5~+3.0	120	130	+1.25~+3.10				
140	150	+1.5~+3.5	140	150	+1.75~+4.0				

D(外径)	t(肉厚)		L(長さ) 指定1mm単位				製造方法
30	5	7.5	10~2000				連続铸造
35	5	7.5 10					
40	5	7.5 10					
45	5	7.5 10 12.5					
50	5	7.5 10 12.5 15					
55		7.5 10 12.5 15					
60	5	7.5 10 12.5 15					
65		7.5 10 12.5 15 17.5					
70		7.5 12.5 15 17.5					
75		7.5 10 12.5 15 17.5 20 22.5					
80		10 12.5 15 17.5 20					
85		15 17.5 22.5					
90		10 15 20 25					
95		15 25					
100	5	12.5 20 25					
110		12.5 20 25					
120		10 15 20 30 35					
130		15 25					
140		15 25 35					
150		15 25 35					

Hollow Bars - Continuous Casting 連続铸造パイプ —りん青銅(PBC2)—

金属材料を連続的に鑄型に注ぎ続けて、鑄型内で急冷却する鑄造方法で加工されたパイプです。青銅に、りんを0.03~0.1%を加えた合金で、硬度が高く、耐摩耗性に優れています。

型式例	型 式		
	材質記号	形状記号	D - t - L
	PBC2	PP	30 - 5 - 100



- ① 材質管理の為の塗料が一部表面に付着している場合があります。
- ② パイプ内側に切粉が付着する場合があります。

D寸公差			t寸公差			L寸公差			
以上	以下	公差	D寸法		t公差	L寸		D寸	
			以上	以下		以上	以下	100以下	101以上
30	40	+0.7~+2.0	30	100	+1.0~+2.25	10	999	0~+1.0	0~+2.0
45	50	+0.9~+2.0	110		+1.25~+2.75	1000	2000	0~+2.0	
55	100	+1.0~+2.0							
110	120	+1.5~+3.0	120		+1.25~+3.10				
140	160	+1.5~+3.5	140	160	+1.75~+4.0				

D(外径)	t(肉厚)		L(長さ) 指定1mm単位				製造方法
30	5	7.5	10~2000				連続铸造
40		10					
45		7.5 12.5					
50	5	10 15					
55		15					
60	5	15					
70		17.5					
80		20					
90		25					
100		25					
110		20					
120		30					
140		35					
160		40					