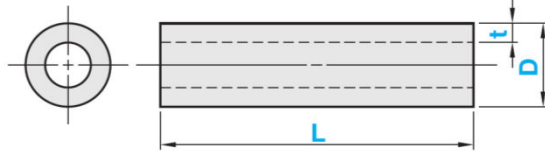
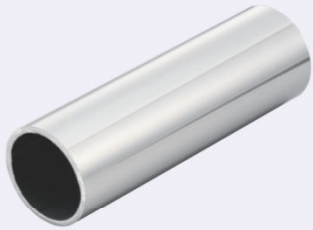


Ornamental Hollow Bars 化粧パイプ -SUS304(#400)-

造管後、バフ研磨仕上げをしたパイプで光沢のある表面仕上げです。SUS304は最も代表的なステンレス鋼です。耐食性に優れており、汎用鋼種として広く用いられています。

型式例	型 式		
	材質記号	形状記号	D - t - L
	SUS304	PF	10 - 1 - 100



⚠️ パイプ内側に切粉が付着する場合があります。

■ D寸公差

以上	以下	公差
5	27.2	±0.2
32	50	±0.25
	60.5	±0.5%
	76.3	±10%

■ t寸公差

以上	以下	公差
0.8	1.2	±0.15
1.5	2.0	±0.2
3.0	4.0	±10%

■ L寸公差

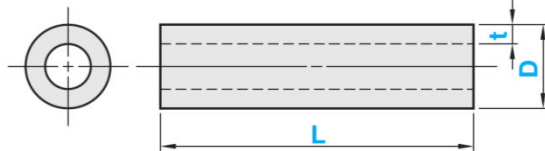
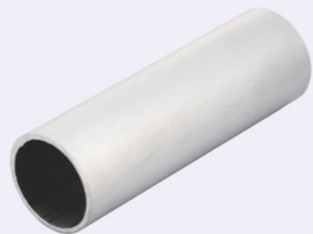
以上	以下	公差
10	999	0~+1
1000	2000	0~+2

D(外径)	t(肉厚)	L(長さ) 指定1mm単位	製造方法
8	1	30~2000	TIG溶接
10	1		
13	1.5		
16	1.5		
19	1.5		
25	1.5		
32	1.5		
			TIG溶接または高周波溶接

Ornamental Hollow Bars 化粧パイプ -SUS304(ヘアライン)-

造管後、ヘアライン研磨仕上げをしたパイプです。ヘアラインとは研磨ベルトの#150~#240で一定方向に連続した研磨目です。

型式例	型 式		
	材質記号	形状記号	D - t - L
	SUS304	PHL	10 - 1 - 100



⚠️ パイプ内側に切粉が付着する場合があります。

■ D寸公差

以上	以下	公差
8	27.2	±0.2
32	50	±0.25
	60.5	±0.5%
	76.3	±10%

■ t寸公差

以上	以下	公差
1	1.2	±0.15
1.5	2.0	±0.2
3.0	4.0	±10%

■ L寸公差

以上	以下	公差
10	999	0~+1
1000	2000	0~+2

D(外径)	t(肉厚)	L(長さ) 指定1mm単位	製造方法
8	1	30~2000	TIG溶接
10	1		
13	1.5		
16	1.5		
19	1.5		
25	1.5		
32	1.5		
			TIG溶接または高周波溶接