

SPECIAL STEEL: Configurable Plates

特殊鋼フリープレート①

SKS93 SKS3 SKD11 DC53

加工後、焼入れ処理を施し、高硬度が必要な用途に使われます。焼入れ後の加工は困難なため、ご購入時は、生材の状態となります。



Delivery 出荷日

1~3 日目発送

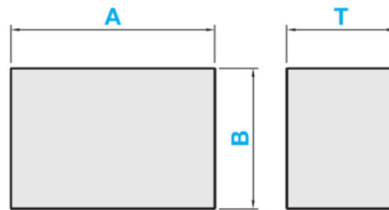
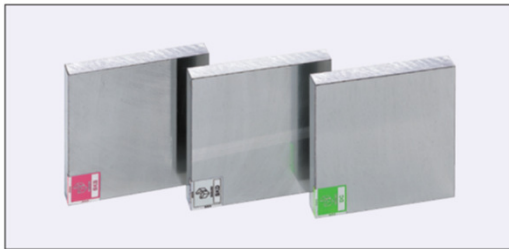


ストーク T



ストーク A

型式は寸法や数量により異なります。
材料屋24サイトで都度お見積り下さい。
⑤20個以上は出荷日が異なる場合があります。



■面粗さ

仕上方法	仕上面	面粗さ
フライス(F)	側面	1.6a
	上下面	6.3a
ロータリー研磨(RG)	上下面	3.2a
サーフェイス研磨(G)	側面・上下面	1.6a
	側面・上下面	保証不可

材質群	材質名	仕上			サイズ		
		6F 6面フライス	4F2RG ロータリー研磨 側面フライス	4F2G サーフェイス研磨 側面フライス	A	B	T
工具鋼 ダイス鋼	SKS93	●	●	●	10~1000	10~300	5~60
	SKS3	●	●	-	15~1000	10~300	5~60
	SKD11	●	●	-	20~1000	20~300	5~60
	DC53	●	●	-	20~ 500	20~300	5~35

■寸法公差(標準・精級・超精級)

プラス公差、マイナス公差へ変更できます(未仕上除く)

例)下記表±0.1の場合、【+0.1~+0.3】【-0~+0.2】【-0.2~+0】

仕上方法	標準(N)	精級(S)	超精級(T)
フライス	±0.1	±0.05	-
ロータリー研磨	±0.1	±0.05	-
サーフェイス研磨	±0.05	±0.02	±0.01

■精度基準

項目	フライス(F)	ロータリー研磨(RG)	サーフェイス研磨(G)
平面度 (100mmに対して)	T最小~7.99	0.1	0.05
	T8~15.99	0.07	0.03
	T16~25.99	0.05	0.015
	T26~最大	0.05	0.012
板厚平行度(100mmに対して)	0.05	0.012	0.012
直角度(100に対して)	※4側面(A・B面)を基準面とし、0.015		

■サイズ範囲詳細 その他仕上のサイズ範囲は『材料屋24金属プレート』よりご確認ください。

SKS93・SKS3・SKD11 6F

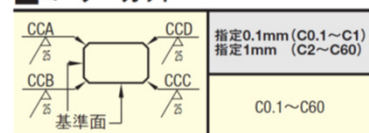
A	B	T	指定0.1mm									
			5~7	7.1~9	9.1~11	11.1~20	20.1~25	25.1~30	30.1~35	35.1~60		
20 ~ 100	20 ~ 25	●	●	●	●	●	●	●	●	-	-	
100.1~ 250			-	-	●	●	●	●	●	-	-	
25.5~ 100	25.1~ 40	●	●	●	●	●	●	●	●	-	-	
100.1~ 200			-	●	●	●	●	●	-	-		
200.1~ 500			-	-	●	●	●	●	●	-	-	
40.1~ 100	40.1~ 60	●	●	●	●	●	●	●	●	-	-	
100.1~ 200			-	-	●	●	●	●	●	-	-	
200.1~ 500			-	-	●	●	●	●	●	-	-	
60.1~ 100			●	●	●	●	●	●	●	●	●	
100.1~ 200	60.1~100	●	-	●	●	●	●	●	●	●	●	
200.1~ 500			-	-	●	●	●	●	●	●	●	
100.1~ 200	100.1~160	●	-	●	●	●	●	●	●	●	●	
200.1~ 500			-	-	●	●	●	●	●	●	●	
500.1~1000			-	-	-	-	●	●	●	●	●	
160.1~ 200	160.1~200	●	-	●	●	●	●	●	●	●	●	
200.1~ 500			-	-	-	-	●	●	●	●	●	
500.1~1000			-	-	-	-	●	●	●	●	●	
200.1~ 500	200.1~300	●	-	-	-	●	●	●	●	●		
500.1~1000			-	-	-	-	●	●	●	●		

■全周面取り

サイズ 幅×長さ	面取り値 面取り記号	面取り箇所													
		C0.1~C0.2	C0.3~C0.5	C0.6~C1.0	C1.1~C1.5	C1.6~C2.0	C2.1~C2.5	C2.6~C3.0	C3.1~C3.5	C3.6~C4.0	C4.1~C4.5	C4.6~C5.0			
300×500以下	可能範囲	○	○	○	○	○	○	○	○	○	○	○	○	○	
300×500超		○	○	○	○	○	○	○	○	-	-	-	-	-	

⑤未仕上品の場合、面取りは行いません。

■コーナーカット



最大長さ1000×幅300×厚さ60まで