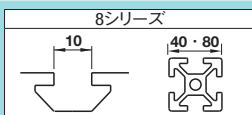


ALUMINUM BRACKETS -8 SERIES (SLOT 10mm)-

突起付ブラケット-1列溝用-
-8シリーズ(溝幅10mm)アルミフレーム用-

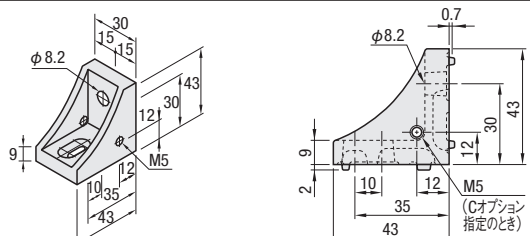
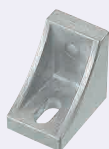


CADデータフォルダ名: 40_Aluminum_Frames

■特長: 片面が長穴のブラケットです。座金組み込み六角穴ボルトを使用してもボルト頭が干渉せず使用可能です。

■片面長穴ブラケット

HBLSFH8



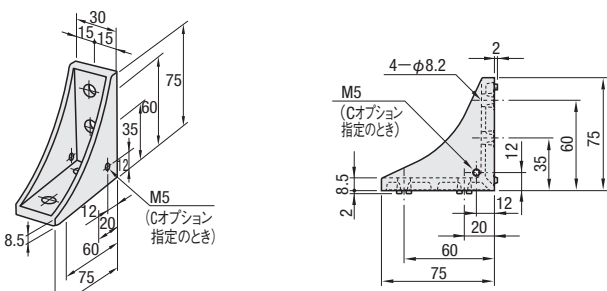
■材質 ADC12

型式	質量 (g)	適合ボルト・Tナット				許容荷重 (N)	¥基準単価 1~99コ	¥スライド単価 100~200
		ボルト	個数	Tナット	個数			
HBLSFH8	52	CBM8-20	2	HNTT8-8	2	2058	140	133

■特長: 1面に取付穴が2個ついたブラケットです。フレームをより強固に接続できます。

■突起付反転ブラケット

HBLFSSW8



■材質 ADC12

型式	質量 (g)	適合ボルト・Tナット				許容荷重 (N)	¥基準単価 1~99コ	¥スライド単価 100~200
		ボルト	個数	Tナット	個数			
HBLFSSW8	105	CBM8-20	4	HNTT8-8	4	3087	279	265

●ボルトとナットをセットでご注文の場合は、追加加工「適用ボルトナットをセット」をご確認ください。

Order 注文例: 型式 HBLFSSW8 Delivery 出荷日: 在庫品 翌日出荷 P.133

●ご希望によりPM6:00迄、当日出荷受付致します。

数量区分	標準対応	個別対応
数量	1~200	201~
出荷日	通常	お見積り

●表示数量超えはWOSにてご確認ください。

Alteration 追加加工: 型式 HBLFSSW8 - SET, HBLFSSW8 - C-SET (C・SET・SST・SEU・SSU・SEP・SSP・SEC)

Alterations	Code	Spec.	適用ブラケット	¥/1Code
カバー取付け穴追加加工	C	ブラケットに、カバー取付け用のタップ加工をします。(両面M5) (取付け用ネジP.798 HCBM)	HBLSFH8	30
		タップ穴位置	HBLFSSW8	40

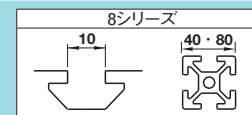
Example 使用例: カバー取付例 ●追加加工コードCをご指定ください。

Alterations	Code	Spec.	適用ブラケット	¥/1Code
適用ボルトナットをセット	SET (ステンレス)	ブラケットをフレームに取付ける適用ボルト・ナットをセットにします。(ブラケット価格に加算します)		
	SEU (先入れバネナット)	(例) HBLFSSW8指定時		
	SSU (先入れバネナットステンレス)	ボルト ナット	HBLSFH8	112 120 138 202 138 160 180
	SEP (後入れバネナット)	Code 型式 個数 型式 個数		
	SSP (後入れバネナットステンレス)	SET CBM8-20 HNTT8-8		
	SEC (座金組込ボルト・ナット)	SST SCB8-20 HNTT8-8		
		SEU SCB8-20 HNTT8-8		
		SSU SCB8-20 4 SHNTL8-8 4		
		SEP CBM8-20 HNTT8-8		
		SSP SCB8-20 SHNTL8-8		
		SEC HCB378-24 HNTT8-8		
		HBLFSSW8以外をご指定の際は適合ボルト・ナットをご確認ください。	HBLSFH8	230 240 282 404 282 320 366

●-SET,-SEU,-SEP指定時は、付属ボルトがRoHS非対応品となります。

ALUMINUM BRACKETS -8 SERIES (SLOT 10mm)-

押出型ブラケット-1列溝用-
-8シリーズ(溝幅10mm)アルミフレーム用-



CADデータフォルダ名: 40_Aluminum_Frames

■特長: 押出型ブラケットの底面に溝はめ込み突起が付いた直角加工タイプです。突起は締結作業時に回り止めとなるため作業性に優れます。

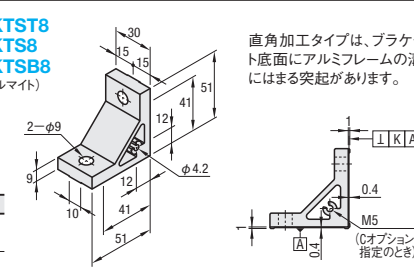
■厚型ブラケット(直角加工タイプ)

型式	直角度K
HBKTST8	0.03
HBKTS8	
HBKTSB8 (黒アルマイト)	0.06

HBKTST8
HBKTS8
HBKTSB8 (黒アルマイト)



Type	■材質	■S表面処理
HBKTST8	A6N01SS-T5	アルマイト処理
HBKTS8		
HBKTSB8		黒アルマイト

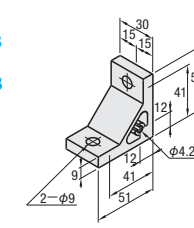


型式	質量 (g)	適合ボルト・Tナット				許容荷重 (N)	¥基準単価 1~99コ	¥スライド単価 100~200
		ボルト	個数	Tナット	個数			
HBKTST8	65.8	CBM8-20	2	HNTT8-8	2	2058	204	195
HBKTS8							199	190
HBKTSB8* (黒アルマイト)							259	247

■特長: アルミの押出型ブラケットです。美観に優れ埃のたまりにくい構造です。

■厚型ブラケット

NBLTS8
HBLTS8
HBLTSB8 (黒アルマイト)
CHBLTS8 (クリア塗装)

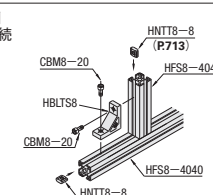


●NBLTS8は両側面及びボルト穴にアルマイトがありません。

Type	■材質	■S表面処理
NBLTS8	A6063S-T5	アルマイト処理
HBLTS8		黒アルマイト
HBLTSB8		クリア塗装 (アルマイト処理) + 透明塗膜
CHBLTS8	A6N01SS-T5	

型式	質量 (g)	適合ボルト・Tナット				許容荷重 (N)	¥基準単価 1~99コ	¥スライド単価 100~200
		ボルト	個数	Tナット	個数			
NBLTS8	65.8	CBM8-20	2	HNTT8-8	2	2058	120	110
HBLTS8							137	131
HBLTSB8* (黒アルマイト)							197	188
CHBLTS8 (クリア塗装)							210	199

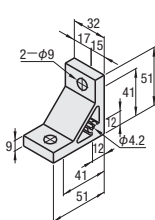
Example 使用例: フレームどうしの接続例 厚型ブラケットによる接続



■特長: 穴位置が偏心しており、カバー取付用タップを利用する際、板厚3mm、5mmのプレートでフレーム面と合わせて取付可能です。

■偏心ブラケット

HBLTH8



Example 使用例: カバー板厚3mm・5mmを取付けた場合にフレーム面と合わせることができます。

■材質 A6N01SS-T5
■S表面処理 アルマイト処理

型式	質量 (g)	適合ボルト・Tナット				許容荷重 (N)	¥基準単価 1~99コ	¥スライド単価 100~200
		ボルト	個数	Tナット	個数			
HBLTH8	68	CBM8-20	2	HNTT8-8	2	2058	245	232

Order 注文例: 型式 HBLTH8 Delivery 出荷日: 在庫品 翌日出荷 P.133

●ご希望によりPM6:00迄、当日出荷受付致します。

数量区分	標準対応	個別対応
数量	1~200	201~
出荷日	通常	お見積り

●表示数量超えはWOSにてご確認ください。

Alteration 追加加工: 型式 HBLTH8 - SET, HBLTH8 - C-SET (C・SET・SST・SEU・SSU・SEP・SSP・SEC)

Alterations	Code	Spec.	適用ブラケット	¥/1Code
カバー取付け穴追加加工	C	ブラケットに、カバー取付け用のタップ加工をします。(両面M5) (取付け用ネジP.798 HCBM)	HBKTS8	30
		タップ穴位置	NBLTS8	
			HBLTS8	
			CHBLTS8	50
			HBLTH8	30

●ボルトとナットをセットでご注文の場合は、追加加工「適用ボルトナットをセット」をご確認ください。

Alterations	Code	Spec.	適用ブラケット	¥/1Code
適用ボルトナットをセット	SET (ステンレス)	ブラケットをフレームに取付ける適用ボルト・ナットをセットにします。(ブラケット価格に加算します)		
	SEU (先入れバネナット)	(例) HBLTS8指定時		
	SSU (先入れバネナットステンレス)	ボルト ナット	HBKTS8	
	SEP (後入れバネナット)	Code 型式 個数 型式 個数	HBKTSB8	112 112 138 194 138 152 180
	SSP (後入れバネナットステンレス)	SET CBM8-20 HNTT8-8		
	SEC (座金組込ボルト・ナット)	SST SCB8-20 HNTT8-8		
		SEU SCB8-20 HNTT8-8		
		SSU SCB8-20 2 SHNTL8-8 2		
		SEP CBM8-20 HNTT8-8		
		SSP SCB8-20 SHNTL8-8		
		SEC HCB378-24 HNTT8-8		
		HBLTS8以外をご指定の際はそれぞれの適合ボルト・ナットをご確認ください。	NBLTS8	136 - 162 - - -
		HBLTSB8	112 120 138 202 138 160 180	
		HBLTH8	112 112 138 194 138 152	

●黒アルマイトブラケットのボルトはP.795 HCBMTB(三価クロム黒)になります。
●黒アルマイトブラケット以外で-SET,-SEU,-SEP指定時は、付属ボルトがRoHS非対応品となります。

40 アルミフレーム