

BLIND JOINT PARTS

# ブラインドジョイント部品

—先入れダブルジョイントキット6シリーズ(溝幅8mm)アルミフレーム用—

この部品を使用する際に必要な追加工

S穴追加工  
型番 P.809

CADデータフォルダ名: 40\_Aluminum\_Frames

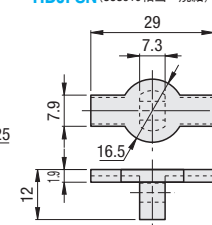
●特長: ボルト2本での締結で固定。フレームの延長、プレートへの取付けなど取付自由度に優れたジョイントです。

■先入れダブルジョイントキット—標準タイプ—

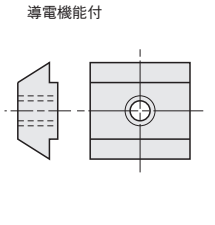


HDJJSN (標準タイプ)

①先入れダブルジョイント HDJJSN (SUS316相当・焼結)



②先入れナット HNTTSN (SUS316相当・焼結) 導電機能付



先入れダブルジョイント	フレーム型式	どの方向でも使用可	短手方向のみ使用可	長手方向のみ使用可	接続部が削り方向のみ使用可
HDJJSN6 HDJJSN6	3030	○	○	○	○
	3060	○	○	○	○
	NFS6	○	○	○	○
	HFS6	○	○	○	○
	GFS6	○	○	○	○
	30120	○	○	○	○
	EFS6	○	○	○	○
	5050	○	○	○	○
	50100	○	○	○	○
	CAF6	○	○	○	○
	HFSY6	○	○	○	○
	100100	○	○	○	○
NFS6	6060	○	○	○	○
NEFS6	6090	○	○	○	○
60120	○	○	○	○	○
HDJJSN6 HDJJSN6	3030	○	○	○	○
	3060	○	○	○	○
	NFS6	○	○	○	○
	HFS6	○	○	○	○
	GFS6	○	○	○	○
	30120	○	○	○	○
	EFS6	○	○	○	○
	5050	○	○	○	○
	50100	○	○	○	○
	CAF6	○	○	○	○
	HFSY6	○	○	○	○
	100100	○	○	○	○
NFS6	6060	○	○	○	○
NEFS6	6090	○	○	○	○
60120	○	○	○	○	○

⊙上記にないフレームは対応不可です。



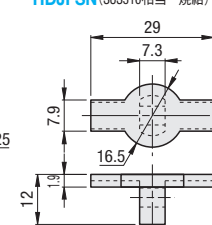
(参考)本ジョイント使用時のコーナー部

■先入れダブルジョイントキット—偏芯ナットタイプ—

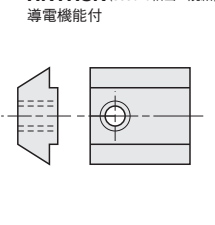


HDJHSN (偏芯ナットタイプ)

①先入れダブルジョイント HDJHSN (SUS316相当・焼結)



②先入れ偏芯ナット HNTHSN (SUS316相当・焼結) 導電機能付



■先入れダブルジョイントキット

型式	付属品			¥基準単価	¥スライド単価				
Type	No.	①先入れダブルジョイント	個数	②先入れナット	個数	③六角穴付きボルト	個数	1~99個	100~200個
HDJJSN	6	HDJJSN6	2	HNTTSN6-5	2	SCB5-25	2	250	230
HDJHSN	6	HDJHSN6	2	HNTHSN6	2	SCB5-25	2	250	230

①先入れダブルジョイント単品

型式	¥基準単価	¥スライド単価	
Type	No.	1~99セット	100~
HDJJSN (1セット2コ入り)	6	130	120

⊙一箇所の締結に1セット(2コ入り)必要となります。



Order 注文例  
型式 HDJJSN6



Delivery 出荷日

在庫品 翌日出荷 P.133  
⊙ご希望によりPM6:00迄、当日出荷受付致します。

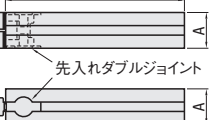
数量区分	標準対応	個別対応
数量	1~120	121~
出荷日	通常	お見積り

●特長: 追加工のご指定が必要なく、先入れダブルジョイントが使用できます。(相手側フレームには、加工は必要ありません。)

■先入れダブルジョイント組み込み済フレーム



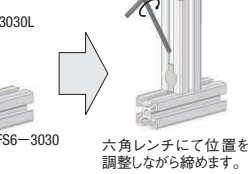
JFSD6-3030L (左端面先入れダブルジョイント組込タイプ)



JFSD6-3030W (両端面先入れダブルジョイント組込タイプ)



Example 使用例



型式	ジョイント部材組込	L 指定0.5mm単位	フレーム	組み込み済みジョイント部材組込ジョイント部材数	A	締結時に必要レンチ	¥フレーム単価	¥ジョイント他
JFSD 6-3030	L (左端面のみ)	100~4000	HFS6-3030 (P.615)	2	30	M5用	300mm未満	1,060
				4			300mm以上(円/m)	830
	W (両側端面)						1,750	1,380

●L=300未満の場合 長さに関わらず表中単価となります。 ex: JFSD6-3030L-250=1,060円  
●L=300以上の場合 下記計算をし価格を算出します。 ¥基準単価/m×指定L寸+ジョイント他単価=販売単価 ex: JFSD6-3030L-1200 =>830×1.2m+690=996+690=1,680円 (1円単位は切り捨て)

Order 注文例  
型式 JFSD6-3030L - L 1200



Delivery 出荷日 2 日日出荷

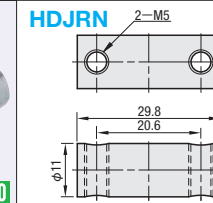
数量区分	標準対応	個別対応
数量	1~160	161~
出荷日	通常	お見積り

Alteration 追加工 ⊙本ページ掲載以外の追加工は適用できません。

Alterations	Code	Spec. フレームタップ深さ	¥/Code
右端面タップ追加工	RTP	右端面	
⊙JFS□□-□□□□L 左端面各種ジョイント組込タイプのみ適用		6-3030 M8 24	180

Alterations	Code	Spec. フレーム H 穴径	¥/Code
右端面レンチ穴追加工	RCH RCV		
⊙JFSC□□-□□□□L JFSS□□-□□□□Lのみ適用		6-3030 15 8	120

■先入れダブルジョイント用ナット



HDJRN 2-M5  
材質 SUS304

Example 使用例

■先入れダブルジョイント接続(フレームの中間で接続します。)

手順 正面図 側面図 見取図

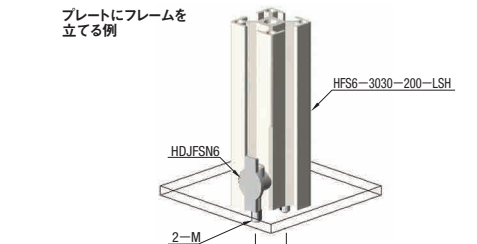
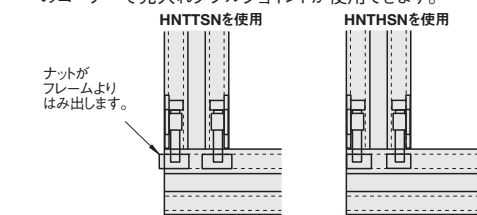
- ②HNTTSN6-5 フレーム(A) フレーム(A) HFS6-3030-1000  
②先入れナットをあらかじめフレーム(A)に挿入します。
- ③SCB5-25 フレーム(B) S穴  
S穴をあけたフレーム(B)に③ボルトを挿入します。ボルトの頭をS穴に通し、ボルトの下端がS穴の上に来るまでフレームの溝に沿ってボルトを上げます。
- ①HDJJSN6 フレーム(B)  
ボルトを通したフレーム(B)に①先入れダブルジョイントを挿入します。
- (溝内部イメージ)  
フレーム(B)の溝内部で先入れダブルジョイントの穴にボルトを通します。
- フレーム(B) HFS6-3030-800-LSH  
フレーム(A) フレーム(B)をあてがい、両サイドより先入れナット・ボルトをスライドさせ、①ダブルジョイントに接続します。
- 六角レンチにて位置を調整しながら締めます。

フレーム接続例

プレート下からの取付け例

曲げフレームとの接続例

●先入れダブルジョイント接続をコーナーで使用する方法  
②のHNTTSN6-5のかわりにHNTHSN6を使用するとフレームのコーナーで先入れダブルジョイントが使用できます。



型式	Type	No.	使用フレーム	M	P
HDJJSN	6	6シリーズ30角	6シリーズ50角	5	20.6
			6シリーズ60角		40.6
					50.6

⊙形状が同じであれば、表面処理違い・材質違いのフレームでも使用可能です。

40 アルミフレーム