

BLIND JOINT PARTS

ブラインドジョイント部品

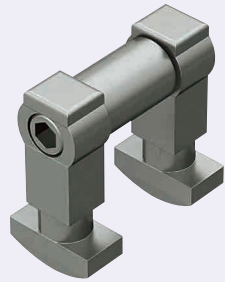
—後入れダブルジョイントキット6シリーズ(溝幅8mm)アルミフレーム用—

この部品を使用する際に
必要な追加加工

M穴追加加工
P810

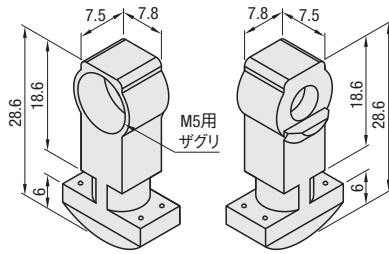
CADデータフォルダ名: 40_Aluminum_Frames

■後入れダブルジョイントキット

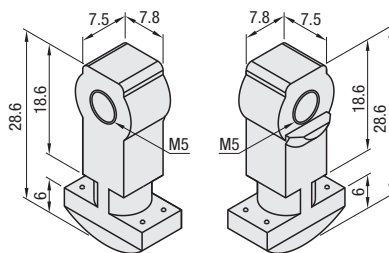


HPJN (後入れダブルジョイント)

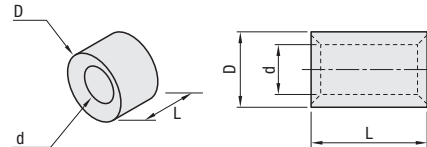
①後入れダブルジョイントA



②後入れダブルジョイントB



③ジョイントパイプ



部品名		材質
後入れダブルジョイント (A・B)		SCS13
ジョイントパイプ	No.6-30	SUS304相当 (焼結)
	No.6-50	
	No.6-90	
	No.6-100	
No.6-120	SUS304	
六角穴付ボルト		SUS304

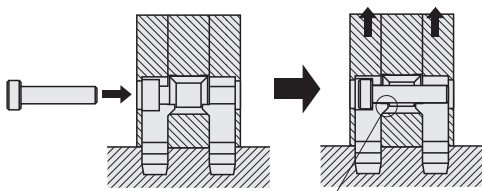
RoHS10

型式 Type	No.	付属品				¥基準単価 1~19コ	¥スライド単価 20~200				
		①後入れダブルジョイントA 個数	②後入れダブルジョイントB 個数	③ジョイントパイプ 個数	④六角穴付ボルト 個数						
HPJN	6-30	後入れダブルジョイント A6	1	後入れダブルジョイント B6	1	1	1	ジョイントパイプ6-30	M5×22	390	350
	6-60							ジョイントパイプ6-60	M5×50	460	430
	6-50							ジョイントパイプ6-50	M5×40	440	370
	6-90							ジョイントパイプ6-90	M5×80	510	400
	6-100							ジョイントパイプ6-100	M5×90	530	420
	6-120							ジョイントパイプ6-120	M5×110	628	518

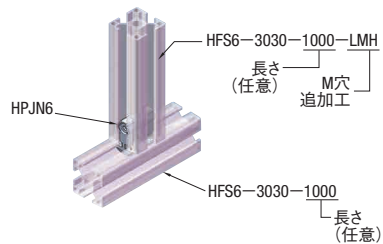
③ジョイントパイプ

部品名	L	D	d	後入れダブルジョイントキット	対応フレームNo.	【例外】使用不可なフレーム
ジョイントパイプ6-30	12	11	7	HPJN6-30	6-3030	溝のない面へは使用できません。
ジョイントパイプ6-60	42			HPJN6-60	6-3060 6-6060	
ジョイントパイプ6-50	32			HPJN6-50	6-5050 6-50100	
ジョイントパイプ6-90	72			HPJN6-90	6-3090 6-6090	
ジョイントパイプ6-100	82			HPJN6-100	6-50100 6-100100	
ジョイントパイプ6-120	102			HPJN6-120	6-30120 6-60120	

・フレームへの取付例



ジョイントパイプのテーパ部分と、後入れジョイントの突起部により、上方に引っ張る力が働き、フレーム同士を締結します。



数量区分	標準対応	個別対応
数量	1~200	201~
出荷日	通常	お見積り

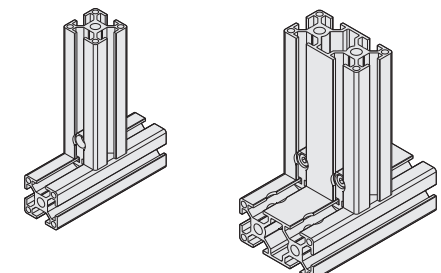
◎表示数量超えはWOSIにてご確認ください。



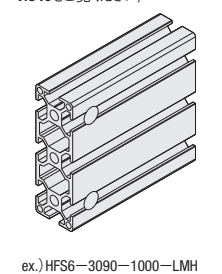
■後入れダブルジョイント接続(フレームのコーナー又は、中間で接続します。)

手順	正面図	側面図	後入れダブルジョイント	型式での指定方法(30角を例として)
1				① HFS6-3030-1000-LMH ② HFS6-3030-1000 A 後入れダブルジョイントA B 後入れダブルジョイントB C ジョイントパイプ
2				六角レンチ
3				六角穴付ボルトを締めると、図のように引っ張る力がはたらき、フレーム同士を締結します。
4				六角穴付ボルトを後入れダブルジョイントAのザグリ穴に挿入します。
5				六角穴付ボルトを締め込むとフレーム①とフレーム②が上方に引っ張られて、フレーム同士が結合します。
6				六角穴付ボルトを締め込むとフレーム①とフレーム②が上方に引っ張られて、フレーム同士が結合します。

■長方形フレームでの使用例



◎溝が3列あるフレームへM穴をあける場合は、中央の1列に穴があきません。(M穴の説明については、P810をご覧ください)



ex.) HFS6-3090-1000-LMH



Order
注文例

型式
HPJN6-30



Delivery
出荷日



在庫品

翌日出荷 P.133

◎ご希望によりPM6:00迄、当日出荷受付致します。

40
アルミフレーム
フレーム
フレーム