

BLIND JOINT PARTS

ブラインドジョイント部品

—センタージョイントキット6シリーズ(溝幅8mm)アルミフレーム用—

この部品を使用する際に必要な追加工

M穴追加工
P.810

CADデータフォルダ名: 40_Aluminum_Frames

CADデータフォルダ名: 40_Aluminum_Frames

●特長: 1箇所のしめこみで固定可能。作業性を更に高めた回り止めタイプを追加しました。

■センタージョイントキット
—先入れタイプ—

(標準方向) (90度反転)



■センタージョイントキット
—後入れタイプ—

—回り止め付タイプ—



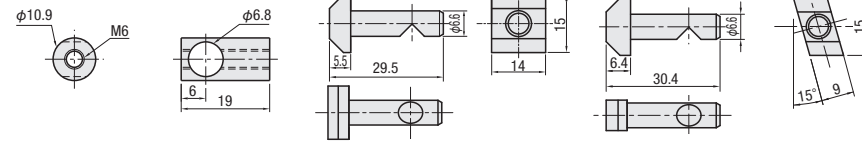
(参考) 本ジョイント使用時のコーナ部



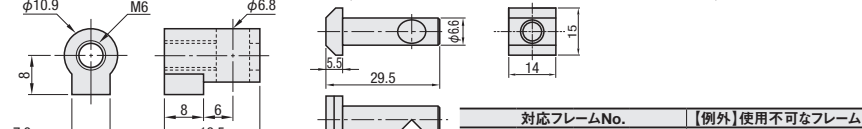
RoHS10

Type	構成部品(各1個)					
	ジョイントガイド 種別	材質	センターポスト 種別	材質	セットスクリュー サイズ	材質
HMJ	スタンダード	SUS304	先入れ 標準方向	SCS13	No.6 : M6×12	SCM435 (表面処理: 黒色酸化皮膜)
HMJR			先入れ 90度反転			
HAMJ			後入れ 標準方向			
HZJ	回り止め機能付	SUS304	先入れ 標準方向	SCS13	No.6 : M6×12	SCM435 (表面処理: 黒色酸化皮膜)
HAZJ			後入れ 標準方向			

■ジョイントガイド(スタンダードタイプ) ■先入れセンターポスト標準方向 ■後入れセンターポスト



■ジョイントガイド(回り止め付タイプ) ■先入れセンターポスト90度反転タイプ
(P.650左下の使用例のようにしめつけ方向が90度反転します)



対応フレームNo.	【例外】使用不可なフレーム
6-3030*1 6-3060 6-3090*2 6-30120*2	*1 曲面のあるHFS6-3030はレンチ穴加工不可の為使用できません。
6-5050 6-50100*2	*2 長手方向での使用は標準穴加工不可の為使用できません。
6-6000 6-6090	

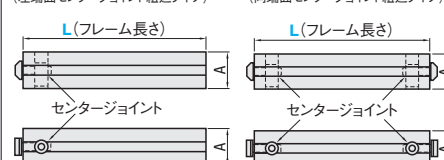
型式	No.	付属品			HMJ	HMJR	HAMJ	HZJ	HAZJ		
		センターポスト	個数	ジョイントガイド	個数	セットスクリュー	個数	1~99コ	100~120	1~99コ	100~120
HMJ HZJ 先入れ標準方向タイプ	6	先入れセンターポスト6	1	ジョイントガイド6	1	M6×12	1	390	370	440	390
HMJR 先入れ90度反転タイプ	6	先入れセンターポスト6反転	1	ジョイントガイド6	1	M6×12	1	390	370	—	—
HAMJ HAZJ 後入れタイプ	6	後入れセンターポスト6	1	ジョイントガイド6	1	M6×12	1	390	370	440	370

Order 注文例: 型式 HMJ6, Delivery 出荷日, 在庫品, 翌日出荷 P.133, 数量区分, 標準対応, 個別対応, 表示数量超えはWOSにてご確認ください。

●特長: 追加工のご指定が必要なく、センタージョイントが使用できます。(相手側フレームには、加工は必要ありません。)

■センタージョイント
組み込み済
フレーム

JFSM6-3030L (左端面センタージョイント組込タイプ) JFSM6-3030W (両端面センタージョイント組込タイプ)



部品名	材質	表面処理
アルミフレーム	AGN01SS-T5	アルマイト処理
センターポスト	SCS13	—
センタージョイントガイド	SUS304	—
セットスクリュー	SCM435	黒色酸化皮膜

●ジョイント部材は軽く締め付けた状態で出荷されます。

型式	ジョイント部材組込	L	フレーム	組込み済ジョイント部材	A	総結時に必要なレンチ	¥フレーム単価	¥ジョイント他
JFSM	6-3030	(左端面のみ) L (両側端面)	HFS6-3030 (P.615)	HMJ6	1	M6用	880	510
					2		1,390	1,020

Order 注文例: 型式 JFSM6-3030W - L200, 数量区分, 標準対応, 個別対応, 表示数量超えはWOSにてご確認ください。

Alteration 追加工: 本ページ掲載以外の追加工は適用できません。

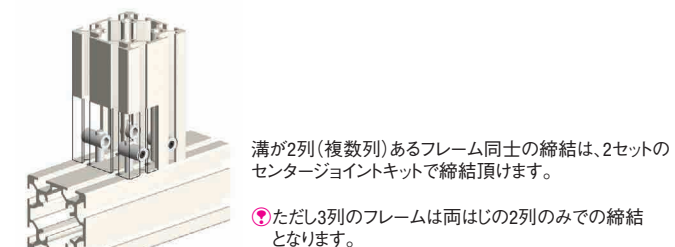
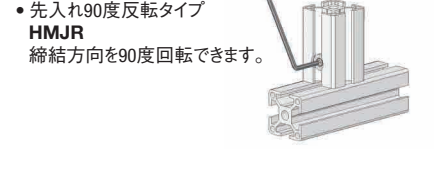
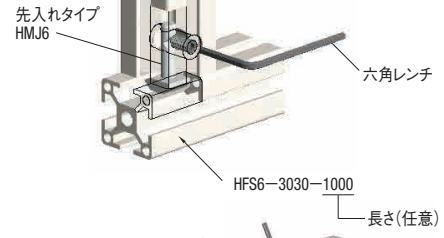
Alterations	Code	Spec. フレームタップ深さ	¥/1Code	Alterations	Code	Spec. フレーム H	Spec. 穴径	¥/1Code
右端面タップ追加工	RTP	右端面	6-3030 M8 24 180	右端面レンチ穴追加工	RCH	6-3030 15	8	120
●JFS□□-□□□□L 左端面各種ジョイント組込タイプのみ適用				●JFSC□-□□□□L JFS□□-□□□□Lのみ適用	RCV			



Example 使用例 センタージョイント接続方法

手順	正面図/側面図	スタンダードタイプ	回り止め付タイプ	説明
1				センターポストをフレーム(A)に取り付けます。(後入れタイプは溝上部より回しながらいれる事ができます) ●センターポストはスタンダードタイプ/回り止め付タイプ共用です。
2				M穴(P.810)をあけたフレーム(B)にジョイントガイドを挿入します。スタンダードタイプは通し穴が上に向くよう調整してください。
3				ジョイントガイドの通し穴にセンターポストを通しながら、フレーム(A)とフレーム(B)を接近させます。
4				ジョイントガイド側面のタップにセットスクリューをねじ込みます。
5				セットスクリューを締めこみ、センターポストのV溝に押し当てることで、フレーム(A)とフレーム(B)が引っ張り合い締結されます。

- 上記センタージョイント接続方法(スタンダードタイプ)で使用した部材のご発注型番
- 1つの面に溝が複数あるフレームに使用方法 M穴の両端からジョイントガイドを挿入しセンタージョイントを複数個使用し締結します。
- 溝が3列あるフレームを使用する場合は、中央の1列に穴がありません。(溝が4列あるフレームを使用する場合は、すべての溝に穴があります。)



40 アルミフレーム