

BLIND JOINT PARTS

ブラインドジョイント部品

—スクリージョイント6シリーズ(溝幅8mm)アルミフレーム用—

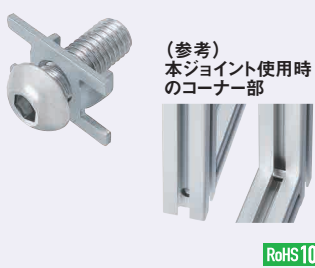
この部品を使用する際に必要な追加加工

タップ穴あけ P801	レンチ穴追加加工 P803
----------------	------------------

CADデータフォルダ名: 40_Aluminum_Frames

■特長: 単価143円からご用意。コストメリットに優れたブラインドジョイントです。フレームの回り止め機能つきです。

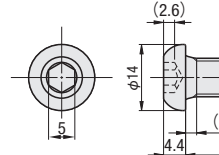
■スクリージョイント



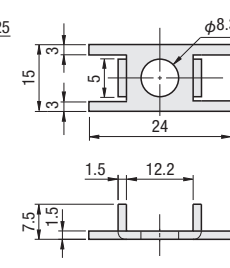
(参考)
本ジョイント使用時の
コーナー部

HCJ(三価クロメート)
SHCJ(ステンレス)

①スクリーボルト



②ジョイントプレート



Type	構成部品	M材質	S表面処理
HCJ	スクリーボルト ジョイントプレート	SCM435 SPCC	三価クロメート
SHCJ	スクリーボルト ジョイントプレート	SUS304相当 SUS304	-

型式 Type	No.	構成部品		HCJ		SHCJ	
		①スクリーボルト	②ジョイントプレート	¥基準単価 1~99コ	¥スライド単価 100~	¥基準単価 1~99コ	¥スライド単価 100~120
HCJ(三価クロメート) SHCJ(ステンレス)	6	M8	6	143	138	183	173

対応フレームNo. 【例外】使用不可なフレーム

6-3030* 6-3060 6-6090 6-60120	6-3090 6-30120
-------------------------------	----------------

*HFSG6-6060, HFSR6-3030は使用できません。

Order 注文例
例) 型式 SHCJ6

Delivery 出荷日
例) 在庫品 翌日出荷 P133

数量区分	標準対応	個別対応
数量	1~120	121~
出荷日	通常	お見積り

スクリージョイント接続方法(フレームにタップ穴・レンチ穴の追加加工が必要です。)

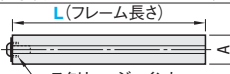
手順	1	2	3
説明	スクリージョイントをフレーム端面にあけたタップ穴に取付けます。	スクリージョイントの頭部をフレーム②の溝へ通し、①の下面までスライドさせます。	レンチ穴より六角レンチを通して締め込みます。
イメージ			

■特長: 追加加工のご指定が必要なく、スクリージョイントが使用できます。(相手側フレームにはレンチ穴が必要となります。)

■スクリージョイント
組み込み済
フレーム

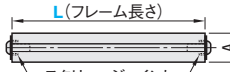
JFSC6-3030L

(左端面スクリージョイント組込タイプ)



JFSC6-3030W

(両端面スクリージョイント組込タイプ)



部品名	M材質	S表面処理
アルミフレーム	AGN01SS-T5	アルマイト処理
スクリージョイント	SCM435	三価クロメート
ジョイントプレート	SPCC	-

型式	ジョイント部材 組込	L 指定0.5mm単位	フレーム	組込み済ジョイント部材 スクリージョイント 個数	A	締結時に 必要なレンチ	¥フレーム単価		¥ジョイント他
							300mm未満	300mm以上(円/m)	
JFSC	6-3030	100~4000	HFS6-3030 (P615)	1	30	M8用	690	830	320
							1,010	830	640

Order 注文例
例) 型式 JFSC6-3030L - 1200

Delivery 出荷日
例) 2 日日出荷

数量区分	標準対応	個別対応
数量	1~160	161~
出荷日	通常	お見積り

Alteration 追加加工
例) 本ページ掲載以外の追加加工は適用できません。

Alterations	Code	Spec. フレームタップ深さ	¥/1Code	Alterations	Code	Spec. フレーム H 穴径	¥/1Code
右端面タップ追加加工	RTP	6-3030 M8 24	180	右端面レンチ穴追加加工	RCH RCV	6-3030 15 8	120

BLIND JOINT PARTS

ブラインドジョイント部品

—シンプルジョイントキット6シリーズ(溝幅8mm)アルミフレーム用—

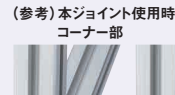
この部品を使用する際に必要な追加加工

タップ穴あけ P801

CADデータフォルダ名: 40_Aluminum_Frames

■特長: フレームへの追加加工は端面タップのみ。締結作業性に優れたシンプルなジョイントです。

■シンプルジョイントキット



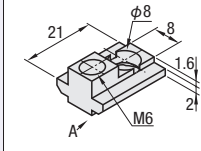
部品名 M材質 S表面処理

本体	S45C	三価クロメート
専用ボルト	SCM435	三価クロメート
セットスクリュー		黒色酸化鉄皮膜

セットスクリューが専用ボルトの頭へ押し当たることで、AのフレームとBのフレームが締結します。

HUJ(シンプルジョイントキット)

①シンプルジョイント本体(セットスクリュー付属) ②専用ボルト



型式 Type	No.	構成部品		HUJ	
		①シンプルジョイント本体 (セットスクリュー付属)	②専用ボルト	¥基準単価 1~99コ	¥スライド単価 100~300
HUJ	6	300	285	300	285

シンプルジョイント 対応フレームNo.

HUJ6	6-3030 6-3060 6-3090* 6-30120*
------	--------------------------------

*長方形のフレームの場合、締結する方向により締結箇所が減ります。(右記HFS6-3090使用例参照)

Order 注文例
例) 型式 HUJ6

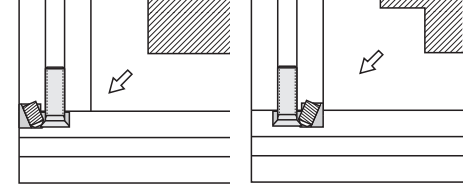
Delivery 出荷日
例) 在庫品 翌日出荷 P133

数量区分 標準対応 個別対応
数量 1~300 301~
出荷日 通常 お見積り

パネをフレームの溝へはめ込む場合は、シンプルジョイントを取付ける方向次第で、切り欠きが必要になります。

パネル切り欠き不要例

パネル切り欠き必要例



■特長: 追加加工のご指定が必要なく、シンプルジョイントが使用できます。(相手側フレームには、加工は必要ありません。)

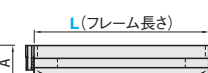
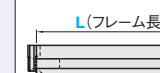
■シンプルジョイント
組み込み済
フレーム

JFSU6-3030L

(左端面シンプルジョイント組込タイプ)

JFSU6-3030W

(両端面シンプルジョイント組込タイプ)



部品名	M材質	S表面処理
アルミフレーム	AGN01SS-T5	アルマイト処理
シンプルジョイント	S45C	三価クロメート
セットスクリュー	SCM435	黒色酸化鉄皮膜

型式	ジョイント部材 組込	L 指定0.5mm単位	フレーム	組込み済ジョイント部材 センタージョイント 個数	A	¥フレーム単価		¥ジョイント他	
						300mm未満	300mm以上(円/m)		
JFSU	6-3030	100~4000	HFS6-3030 (P615)	HUJ6	1	30	850	830	480
							1,330	830	960

Order 注文例
例) 型式 JFSU6-3030L - 1200

Delivery 出荷日
例) 2 日日出荷

Alteration 追加加工
例) 本ページ掲載以外の追加加工は適用できません。

Alterations	Code	Spec. フレームタップ深さ	¥/1Code	Alterations	Code	Spec. フレーム H 穴径	¥/1Code
右端面タップ追加加工	RTP	6-3030 M8 24	180	右端面レンチ穴追加加工	RCH RCV	6-3030 15 8	120

40 アルミフレーム