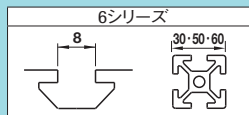


ALUMINUM BRACKETS -6 SERIES (SLOT 8mm) -

角度付ブラケット/フリーアングル板金ブラケット

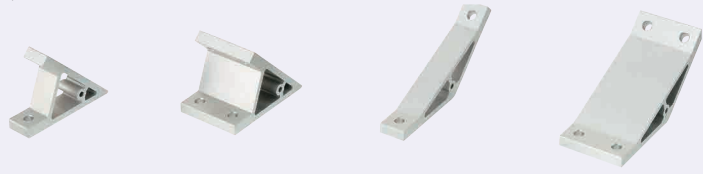
-6シリーズ(溝幅8mm)アルミフレーム用-



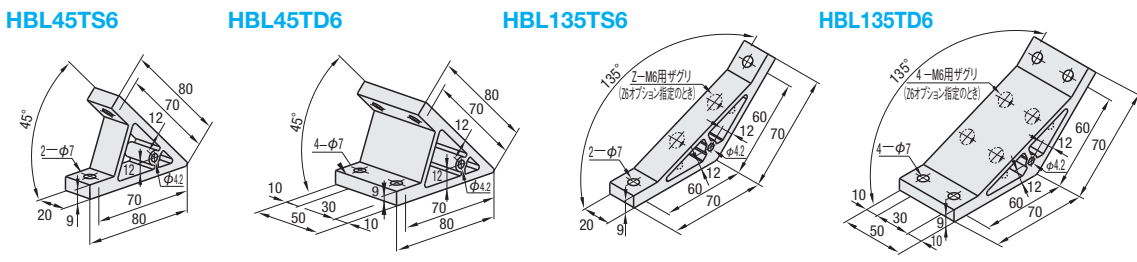
CADデータフォルダ名: 40_Aluminum_Frames

■特長: フレームを斜めに接続するための押出型ブラケットです。

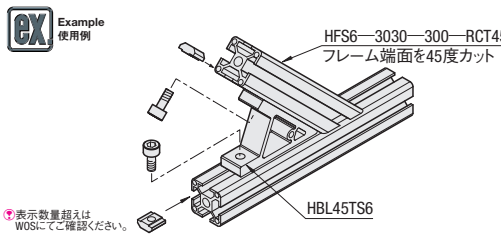
■角度付ブラケット



材質 A6N01SS-T5
表面処理 アルマイト処理



型式	質量 (g)	適合ボルト・ナット		許容荷重 (N)	¥基準単価	¥スライド単価
		ボルト	Tナット			
HBL45TS6	58	2	2	1176	177	169
HBL45TD6	147	4	4	1960	370	352
HBL135TS6	68	2	2	1176	197	188
HBL135TD6	172	4	4	1960	399	380



Order 注文例: 型式 HBL45TS6

Delivery 出荷日: 在庫品 翌日出荷 P.133

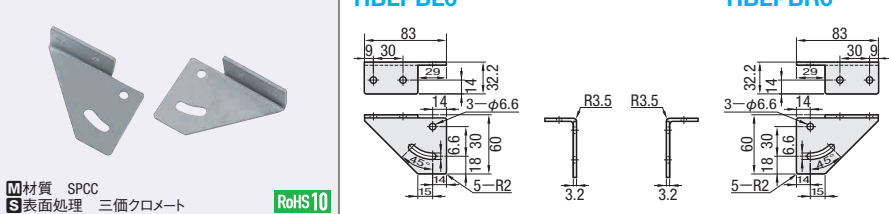
Alteration 追加加工: 型式 (C・SET・SST・SEU・SSU・SEP・SSP・Z6) HBL45TS6 - SET

Alterations	Code	Spec.	適用ブラケット	¥/1Code
カバー取付け穴追加加工	C	ブラケットに、カバー取付け用のタップ加工をします。(両面M5深サ15mm)(取付け用ネジP798 HCBM)	HBL45TS6 HBL45TD6 HBL135TS6	30
135度ブラケットザグリ穴追加加工	Z6	135度ブラケットHBL135Tに6-2ヶ所ザグリ穴加工をします。(適応ボルトM6) 3 目日出荷	HBL135TS6	160
			HBL135TD6	320

Alterations	Code	Spec.	適用ブラケット	¥/1Code
適用ボルトナットをセット	SET	ブラケットをフレームに取付ける適用ボルト・ナットをセットにします。(ブラケット価格に加工します)	HBL45TS6	88 98 114 184 114 138
	SST	(例) HBL45TS6指定時	HBL45TD6	176 195 228 367 228 275
	SEU	ボルト ナット	HBL135TS6	88 98 114 184 114 138
	SSU	Code 型式 個数 型式 個数	HBL135TD6	176 195 228 367 228 275

■特長: 任意の位置で固定可能な板金ブラケットです。

■フリーアングル板金ブラケット



Order 注文例: 型式 HBLPBL6

Delivery 出荷日: 在庫品 翌日出荷 P.133

Alteration 追加加工: 型式 (SET・SET1) HBLPBL6 - SET

型式	No.	対応フレーム	適用ボルト・ナット		¥基準単価	¥スライド単価
			座金組込み六角穴付ボルト	ナット		
HBLPBL HBLPBR	6	6シリーズ 30角	CBST6-12	HNTT6-6	4	300 285

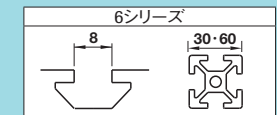


Alterations	Code	Spec.	適用ブラケット	¥/1Code
適用ボルトナットをセット	SET	適用ボルト・ナットをセットにします。	HBLPBL6 HBLPBR6	280
適用ボルトナットとクランプレバーをセット	SET1	適用ボルト 3個 クランプレバー(LNP) 1個 平座金(PWF) 1個 適用ナット 4個 上記をセットにします。	HBLPBL6 HBLPBR6	750

ALUMINUM BRACKETS -6 SERIES (SLOT 8mm) -

フリーアングルブラケット

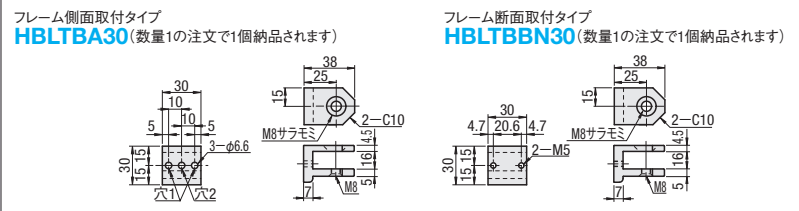
-6シリーズ(溝幅8mm)アルミフレーム用-



CADデータフォルダ名: 40_Aluminum_Frames

■特長: フレーム接続の際に、任意の角度で接続可能です。

■フリーアングルブラケット



Type	材質	表面処理
HBLTBA30 HBLTBBN30 HBLTBC30 HBLTBD30	A6N01SS-T5	アルマイト処理
付属ネジ	SCM435	三価クロメート

型式	対応フレーム	質量 (g)	付属品	個数	¥基準単価	¥スライド単価
HBLTBA30	6シリーズ30角	33	M8×12	1	296	282
HBLTBBN30		35				
HBLTBC30		86	CLDMC6-32-M	1	1,150	1,092
HBLTBD30		88				

Order 注文例: 型式 HBLTBA30

Delivery 出荷日: 在庫品 翌日出荷 P.133

Alteration 追加加工: 型式 (SET・SET1・SET2・SET3・SET4・SET5) HBLTBA30 - SET2
HBLTBBN30 - SET

Alterations	Code	型式	取付箇所	付属部品		個数	¥/1Code
				ボルト	ナット/平座金/クランプレバー		
適用ボルトナットをセット	SET1	HBLTBBN	穴1を使用	CBM5-25	2	HDJFSN6	1 140
	SET2	HBLTBA	穴2を使用	CBM6-15	2	HNTT6-6	2 95
	SET3	HBLTBC	穴1を使用	CBM6-15	1	HNTT6-6	1 45
	SET4	HBLTBC	穴2を使用	CBM5-25	2	HDJFSN6	2 235
	SET5	HBLTBD	穴2を使用	CBM6-15	1	HNTT6-6	1 185
				CBM5-25	4	HDJFSN6	2 280

(1) フレーム断面+断面取付

■接続方法
HBLTBBN30を2個、フレームにS穴追加加工 (P809) をして先入れダブルジョイントとボルト (SET) で接続します。(クランプレバー付タイプはHBLTBD30とSET5で接続)

■接続例

(2) フレーム側面+断面取付

■接続方法
フレーム側面側にはHBLTBA30を1個とボルトナットをセット (SET1 or SET2)。フレーム断面側にはHBLTBBN30を1個、フレームにS穴追加加工 (P809) をして先入れダブルジョイントとボルト (SET) で接続します。(クランプレバー付タイプは、HBLTBC30と (SET3 or SET4) で接続します。)

■接続例

(3) フレーム側面+側面取付

■接続方法
HBLTBA30を2個とボルトナットをセット (SET1 or SET2) で接続します。

■接続例

40 アルミフレーム フリーアングルブラケット