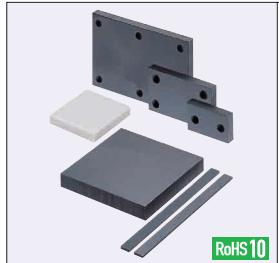


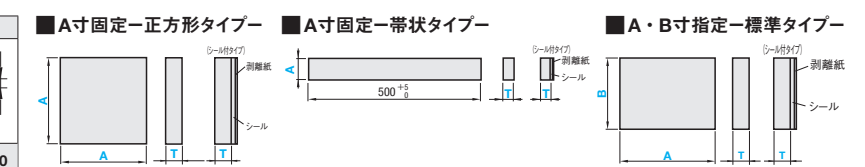
# 規格追加 赤文字表示

## ETHYLENE RUBBER SHEETS エチレンゴムシート

エチレンゴムの、耐候性に大変優れ、耐アルカリ、ケトン、オゾン性にも優れた素材です。  
57種類が比較できる材質サンプルブックを無料貸出中です。詳しくはP.431参照。

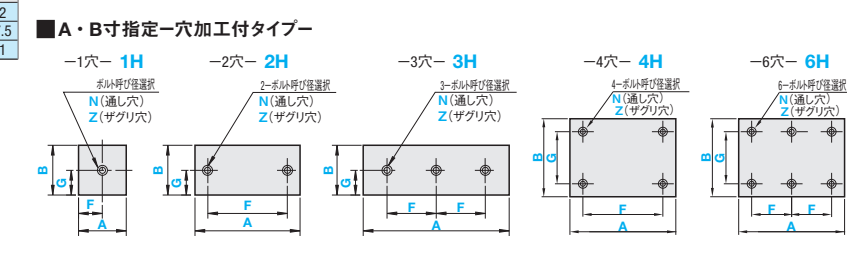
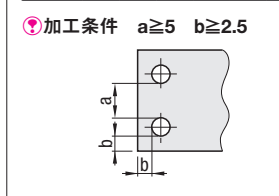


A寸固定タイプ		A・B寸指定タイプ		材質	硬度	色	精度基準			
シール無	シール付	シール無	シール付				T公差	A・B公差		
RBPM	RBPMFA	RBPMF	RBPMFA	エチレンゴム (EPDM)	ショアA65	黒 白	T	公差	A・B	公差
RBEP	RBEPFA	RBEPF	RBEPFA				1~3	±0.3	200以下	±0.5
RBEM	RBEMFA	RBEMF	RBEMFA				4~5	±0.4	201~300	±1.0
RBEM	RBEMFA	RBEMF	RBEMFA				6~10	±0.6	301~500	±1.5
RBEM	RBEMFA	RBEMF	RBEMFA				15~30	+2.0 -0.5	501~1000	±5.0



### 穴加工詳細

ボルト呼び径	3	4	5	6	8	10
d	3.5	4.5	5.5	6.5	9	12
d1	6.5	8	9.5	11	14	17.5
h	3.5	4.5	5.5	6.5	9	11



### A寸固定-正方形タイプ

Type	T	A	選択
ショアA65 黒 シール無 シール付	1 2 3 4 5 6 8 10 15 20 30	300	
ショアA65 白 シール無 シール付	1 2 3	500	

### A寸固定-帯状タイプ

Type	T	A	選択
ショアA65 黒 シール無 シール付	1 2 3 4 5 6 8 10	3 5 10 20 30 40	
ショアA65 白 シール無 シール付	1 2 3	50 80 100	

### A・B寸指定-標準タイプ

Type	T	A	B
ショアA65 黒 RBPMF (シール無) RBPMFA (シール付)	1 2 3 4 5 6 8 10 15 20 30	10 100	1000
ショアA65 白 RBEWF (シール無) RBEWFA (シール付)	1 2 3 4 5 6 8 10 15 20 30	10 100	1000

### A・B寸指定-穴加工付タイプ

Type	呼び	T	F	G	N	Z
ショアA65 黒 RBPMF (シール無) RBPMFA (シール付)	1H 2H 3H 4H 6H	1 2 3 4 5 6 8 10 15 20 30	5~495 (1Hタイプ) 9~491 (2H・4Hタイプ) 9~245 (3H・6Hタイプ)	5~495 (1H・2H・3Hタイプ) (4H・6Hタイプ)	3 4 5 6 8 10	3 4 5 6 7 8 10
ショアA65 白 RBEWF (シール無) RBEWFA (シール付)	1H 2H 3H 4H 6H	1 2 3 4 5 6 8 10 15 20 30				

●A寸固定-正方形タイプ・帯状タイプ  
●A・B寸指定-標準タイプ・穴加工付タイプ  
●下記以外  
●A・B寸指定-標準タイプ (B≧501)

●数量スライド価格 (※1円未満切り捨て) P.133  
●この製品の単価は、表中に表示されている基準単価に素材係数を掛けた金額になります。(1円単位は切捨て)

●総重量が30kgを超える場合、原則的に車に渡しとなります。お引渡し時、フォーク等の積み降ろし機材は用意しておりませんので、ご了承ください。

●カタログ規格外品はこちら P.137 ●CADデータフォルダ名 : 38\_Urethanes

### A寸固定-正方形タイプ

Type	T	300	500
ショアA65 黒 RBPM (×1.0) RBPMFA (×1.3)	1 2 3 4 5 6 8 10 15 20 30	460 630 780 1,070 1,130 1,480 1,910 2,100 3,070 4,040 5,990	950 1,430 1,860 2,610 2,830 3,720 4,900 5,500 8,170 10,850 16,180

### A寸固定-帯状タイプ

Type	T	3	5	10	20	30	40	50	80	100
ショアA65 黒 RBPM (×1.0) RBPMFA (×1.3)	1 2 3 4 5 6 8 10	170 170 180 180 200 220 230 250 290 320	170 180 190 220 250 270 290 370 420 500	180 180 200 240 270 300 330 440 500 690	200 240 270 330 370 420 590 620 730 1,060	220 250 270 300 330 370 420 590 620 730 1,060	230 250 270 300 330 370 420 590 620 730 1,060	250 290 370 420 590 620 730 1,060 1,240	290 370 440 500 690 730 1,060 1,240	320 420 500 690 730 1,060 1,240

●材質によりご選択可能な板厚が変わります。規格表をご確認ください。

### A・B寸指定-標準タイプ・穴加工付タイプ

Type	T	A	B	Type	T	A	B
ショアA65 黒 RBPMF (×1.0) RBPMFA (×1.3)	1 2 3 4 5	10~100 101~200 201~300 301~400 401~500	200 310 520 730 890 1,010	6 8 10 15 20 30	10~100 101~200 201~300 301~400 401~500	350 510 690 870 1,040 1,280 1,480 1,880 2,280 2,840 3,510 4,240 5,650 7,140 8,860 11,750 15,150	— — — — — — — — — — — — — — — —
ショアA65 白 RBEWF (×1.6) RBEWFA (×1.7)	1 2 3 4 5	10~100 101~200 201~300 301~400 401~500	290 410 630 830 1,180 1,270 1,830 2,340 2,870	6 8 10 15 20 30	10~100 101~200 201~300 301~400 401~500	660 890 1,540 2,290 2,900 3,660 4,420 5,650 7,140 8,860 11,750 15,150	— — — — — — — — — — — — — — — —

### 穴加工料金

例) RBPMF4H10 - 200 - 180 - F160 - G140 - Z3 のとき  
標準タイプ + (穴加工料金) = (穴加工タイプ) 単価  
1,080 + 500 = 1,580円

### Alterations

穴位置を左端面より指定	穴位置を下端面より指定	コーナーカット
XC=指定の1mm単位 ●5≤XC≤486 ●穴数・穴径により選択できるXC・F・G寸が異なります。 規格表のF・G寸範囲と外形図の加工条件もご確認の上、ご選定ください。	YC=指定の1mm単位 ●5≤YC≤486 ●穴数・穴径により選択できるYC・F・G寸が異なります。 規格表のF・G寸範囲と外形図の加工条件もご確認の上、ご選定ください。	任意のコーナーカットをすることができます。 5≤コーナーカット≤10(1mm単位指定) ●50≤A/B ●シール付は、シール面が下でご指定ください。 指定方法 (例) AとDのコーナーカットをC5でカットする場合...CCA5-CCD5 ●A・B寸指定タイプのみ適用 ●T15・20・30は選択できません ●A・B寸501以上は選択できません ●穴加工タイプは選択できません
¥/lCode	400	400

38 ウレタン・ゴム  
スポンジ・フェルト