

ニトリルゴムシート

NITRILE RUBBER SHEETS

納期短縮

大口
BIG ORDER

ニトリルゴムは耐摩耗性、耐油性に優れた安価な素材です。追加加工でシール付タイプのシールを多少油に残しているところにも接着可能な粘着材付に変更できます。
57種類が比較できる材質サンプルブックを無料貸出中です。詳しくはP.431参照。
ゴムパッキング加工品はP.499参照、ゴムブロックはP.466参照

カタログ規格外品はこちら P.137

カタログ規格外品はこちら P.137 CADデータフォルダ名: 38_Urethanes



数量スライド価格 (1円未満切り捨て) P.133

この製品の単価は、表中に表示されている基準単価に素材係数を掛けた金額になります。(1円単位は切捨て)

数量区分	標準対応				大口径		個別対応
	1~9	10~14	15~19	20~50	51~100	101~200	201~
数量	1~9	10~14	15~19	20~50	51~100	101~200	201~
値引率	基準単価	5%	10%	20%	20%	20%	お見積り
出荷日	通常			+2日	+7日		

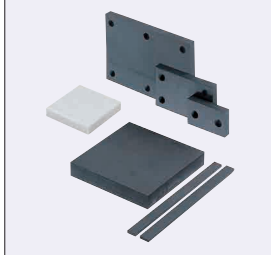
例) 型式 - A - B のとき (基準単価) × (素材係数) = 標準タイプ単価
RBNTMFA3 - 250 - 200 590 × 1.3 = 767 単価760円

表示数量を超えWOSにてご確認ください。
A・B寸501以上の場合は、納期調整のご連絡をさせていただきます。

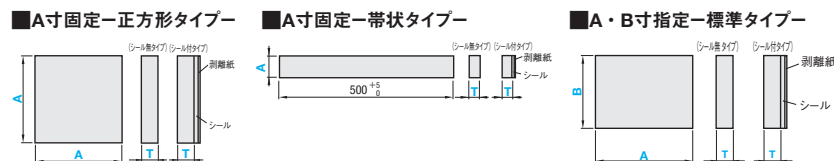
A・B寸指定タイプ				材質	硬度	色
シール無	シール付	シール無	シール付			
RBNTM	RBNTMA	RBNTMF	RBNTMFA	ニトリルゴム (NBR)	ショアA70	黒
RBNTM	RBNTMA	RBNTMF	RBNTMFA		ショアA50	黒
RBNTM	RBNTMA	RBNTMF	RBNTMFA		ショアA65	白

精度基準		
T公差	A・B公差	公差
0.5	200以下	±0.5
1~3	201~300	±1.0
4~5	301~500	±1.5
6~10	501~1000	±5.0
15~30		

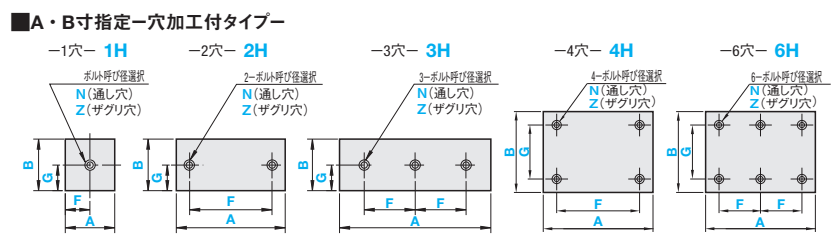
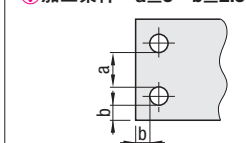
- シールの厚さは0.14~0.2mmです。接着力データはP.482 (ADTR) 参照
- 特性 P.433 耐油性シールの接着力はP.464
- シール付タイプは自重で粘着テープがはがれる場合があります。仮止め用としてお使い頂くか、ボルト止めと併用してお使いください。
- ゴムの特性として、経年や保管場所によって黄変します。特に白ゴムは黒ゴムと比較して黄変が目立ってしまう点をご了承の上ご利用ください。



穴加工詳細	
N (通し穴)	Z (ザグリ穴)
ボルト呼び径	3 4 5 6 8 10
d	3.5 4.5 5.5 6.5 9 12
d1	6.5 8 9.5 11 14 17.5
h	3.5 4.5 5.5 6.5 9 11



加工条件 a ≥ 5 b ≥ 2.5



A寸固定-正方形タイプ

Type	型式	T	A 選択
ショア A70 黒	シール無 RBNTM	0.5 1 2 3 4 5 6 8 10 15 20 30	300 500
シール付 RBNTMA			
ショア A50 黒	シール無 RBTMT	0.5 1 2 3 5 10 15 20 30	300 500
シール付 RBTMTA			
ショア A65 白	シール無 RBNTW	1 2 3 5 10 20 30	
シール付 RBNTWA			

A寸固定-帯状タイプ

Type	型式	T	A 選択
ショア A70 黒	シール無 RBNTM	0.5 1 2 3 4 5 6 8 10	300 500
シール付 RBNTMA			
ショア A50 黒	シール無 RBTMT	0.5 1 2 3 5 10	300 500
シール付 RBTMTA			
ショア A65 白	シール無 RBNTW	1 2 3 5 10	
シール付 RBNTWA			

A・B寸指定-標準タイプ

Type	型式			指定1mm単位 (A≥B≥T)	A	B
	RBNTM/RBNTMA	RBNTMF/RBNTMFA	RBNTWF/RBNTWFA			
ショアA70 黒	0.5	0.5	-	10	10	1000
RBNTM (シール無)	1	1	1			
RBNTMFA (シール付)	2	2	2			
ショアA50 黒	4	-	-			
RBNTM (シール無)	5	5	5			
RBNTMFA (シール付)	6	-	-			
ショアA65 白	10	10	*10			
RBNTM (シール無)	15	15	-			
RBNTMFA (シール付)	20	20	*20			
RBNTM (シール無)	30	30	*30			

A・B寸指定-穴加工付タイプ

Type	呼び	型式			指定1mm単位 (A≥B≥T)	穴加工付タイプのみ					
		RBNTM/RBNTMA	RBNTMF/RBNTMFA	RBNTWF/RBNTWFA		A	B	F			
ショアA70 黒		0.5	0.5	-	10	10	500	500			
RBNTM (シール無)	1	1	1								
RBNTMFA (シール付)	2	2	2								
ショアA50 黒	1H	4	-	-							
RBNTM (シール無)	2H	5	5	5							
RBNTMFA (シール付)	3H	6	-	-							
ショアA65 白	4H	8	-	-							
RBNTM (シール無)	6H	10	10	10							
RBNTMFA (シール付)		15	15	-							
RBNTM (シール無)		20	20	20							
RBNTMFA (シール付)		30	30	30							

RBNTWF-RBNTWFAのT10・20・30はA・B寸法10~500となります。穴数、穴径により選択できるF・G寸が異なります。加工条件(ページ上部)もご確認ください。

A寸固定-正方形タイプ・帯状タイプ

Order 注文例 型式 - A RBNTM5 - 100 RBNTMA15 - 500

下記以外

2 日日出荷 ストック A 翌日出荷 300円/1本 PM 6:00迄 P.134

A・B寸指定-標準タイプ・穴加工付タイプ

Order 注文例 型式 - A - B - F - G - ボルト呼び径 RBNTM10 - 110 - 65 RBNTMFA20 - 200 - 150 - F140 - G100 - Z5

ショアA65(白)穴加工付タイプ

Order 注文例 型式 - A - B - F - G - ボルト呼び径 RBNTM10 - 110 - 65 RBNTMFA20 - 200 - 150 - F140 - G100 - Z5

A・B寸指定-標準タイプ(B≥501)

5 日日出荷

A寸固定-正方形タイプ

Type	¥基準単価					
	シール無	シール付	シール無	シール付	シール無	シール付
0.5	450	940	580	1,220	450	940
1	480	990	620	1,280	480	990
2	660	1,500	850	1,950	660	1,500
3	810	1,950	1,050	2,530	810	1,950
4	1,150	2,820	1,490	3,660	-	-
5	1,180	2,970	1,530	3,860	1,180	2,970
6	1,750	4,430	2,270	5,760	-	-
8	2,180	5,610	2,830	7,290	-	-
10	2,200	5,770	2,860	7,500	2,200	5,770
15	3,220	8,570	4,180	11,140	3,220	8,570
20	4,240	11,390	5,510	14,800	4,240	11,390
30	6,280	16,980	8,160	22,070	6,280	16,980

A・B寸指定-標準タイプ・穴加工付タイプ

Type	T	¥基準単価					
		10~100	101~200	201~300	301~400	401~500	
ショアA70 黒 RBNTM (×1.0) RBNTMFA (×1.3)	0.5	190	-	-	-	-	
	1	220	290	-	-	-	
	2	250	350	500	-	-	
	3	290	430	610	740	-	
	4	320	480	710	870	1,040	
ショアA50 黒 RBTMT (×1.0) RBTMTFA (×1.3)	0.5	200	-	-	-	-	
	1	240	310	-	-	-	
	2	270	380	520	-	-	
	3	310	450	630	760	-	
	4	340	500	730	890	1,010	
ショアA65 白 RBNTW (×1.4) RBNTWFA (×1.5)	0.5	210	-	-	-	-	
	1	270	390	-	-	-	
	2	330	490	710	-	-	
	3	380	600	870	1,010	-	
	4	440	710	980	1,210	1,460	

A寸固定-帯状タイプ

Type	T	¥基準単価									
		3	5	10	20	30	40	50	80	100	
ショアA70 黒 RBNTM (×1.0) RBNTMA (×1.3)	0.5	180	180	180	200	220	240	250	300	330	
	1	180	180	190	220	240	250	270	310	350	
ショアA50 黒 RBTMT (×1.0) RBTMTA (×1.3)	3	190	190	200	240	270	290	310	400	460	
	4	190	210	240	290	350	400	460	640	760	
ショアA65 白 RBNTW (×1.2) RBNTWA (×1.4)	5	190	220	250	300	370	420	490	680	800	
	6	210	240	280	360	480	560	650	970	1,170	
8	220	250	300	420	540	650	760	1,130	1,360		
10	220	250	300	420	560	680	800	1,170	1,410		

材質によりご選択可能な板厚が変わります。規格表をご確認ください。

A・B寸指定-標準タイプ・穴加工付タイプ

Type	T	¥基準単価					
		10~100	101~200	201~300	301~400	401~500	
ショアA70 黒 RBNTM (×1.0) RBNTMFA (×1.3)	0.5	400	-	-	-	-	
	1	600	860	-	-	-	
	2	780	1,170	1,670	-	-	
	3	970	1,450	2,130	2,700	-	
	4	1,160	1,750	2,550	3,300	4,220	
ショアA50 黒 RBTMT (×1.0) RBTMTFA (×1.3)	0.5	410	-	-	-	-	
	1	640	960	-	-	-	
	2	870	1,370	2,000	-	-	
	3	1,020	1,770	2,620	3,370	-	
	4	1,240	2,160	3,150	4,150	5,190	
ショアA65 白 RBNTW (×1.4) RBNTWFA (×1.5)	0.5	420	-	-	-	-	
	1	640	990	-	-	-	
	2	870	1,410	2,100	-	-	
	3	1,050	1,840	2,730	3,510	-	
	4	1,280	2,250	3,290	4,330	5,550	

材質によりご選択可能な板厚が変わります。規格表をご確認ください。

A・B寸501以上は Web 金額はWOSにてご確認ください

穴加工料金

穴加工付 Type	ボルト呼び	
	N (通し穴)	Z (ザグリ穴)
1H	100	150
2H	200	250
3H	300	350
4H	400	500
6H	600	750

例) 型式 - A - B - F - G - ボルト呼び径 RBNTMFA4H10 - 200 - 180 - F160 - G140 - Z3 (標準タイプ) + (穴加工料金) = (穴加工タイプ) 単価 990 + 500 = 1,490円

総重量が30kgを超える場合、原則的に車上渡しとなります。お引渡し時、フォーク等の積み降ろし機材を用意していただきますので、ご了承ください。

Alteration 追加加工

穴位置を左端面より指定	穴位置を下端面より指定	コーナークット	シールタイプ変更
XC	YC	CCA・CCB・CCC・CCD	KT2

Code	XC	YC	CCA・CCB・CCC・CCD	KT2
Spec.	XC=指定1mm単位 5≤XC≤486 穴数、穴径により選択できるXC・F・G寸が異なります。 規格表のF・G寸範囲と外形図の加工条件もご確認ください。	YC=指定1mm単位 5≤YC≤486 穴数、穴径により選択できるYC・F・G寸が異なります。 規格表のF・G寸範囲と外形図の加工条件もご確認ください。	任意のコーナークットをすることが出来ます。 5≤コーナークット寸法≤10(1mm単位指定) 50≤A/B シール付は、シール面が下で指定してください。 指定方法 (例)AとDのコーナークットをC5でカットする場合...CCA5-CCD5 A・B寸指定タイプのみ適用 T15・20・30は選択できません A・B寸501以上は選択できません 穴加工タイプは選択できません	シール無型では選択できません T=1, 2, 3に限る 帯状タイプA=3, 5は選択できません RBNTWA・RBNTWFAは選択できません 指定方法 KT2
¥/1Code	400	400	200/コーナークット	上記参照

38 スポンジ・フェルト