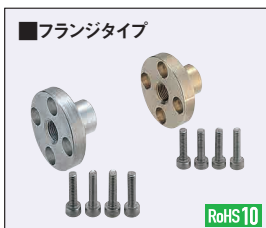


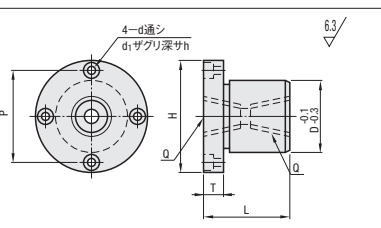
TERMINALS FOR PIPING 配管用ターミナル



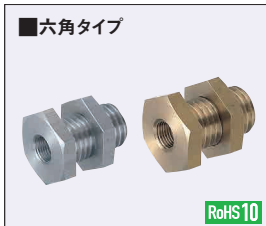
CADデータフォルダ名: 51_Pipes_Fitting_Valves



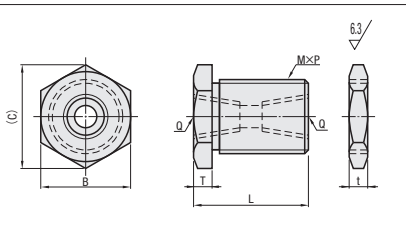
Type	材質	表面処理	付属品	最高使用圧力
BTLF	S45C	三価クロメート	六角穴付ボルト(ステンレス) 4本	20.6MPa
BTLFA	A5052	—	—	1MPa
BTLFC	快削黄銅	—	—	6.9MPa
BTLFS	SUS304	—	—	20.6MPa



型式 Type	No.	Rc (PT)		H	D	T	L	P	d	d1	h	付属ボルト (4コ)	¥基準単価			
		Q	Q2										BTLF	BTLFA	BTLFC	BTLFS
BTLF BTLFA BTLFC BTLFS	1	1/8	35	15	7	20	25	4.5	8	4.4	SCB4-10	680	670	700	1,020	
	2	1/4	50	25	8	30	38	5.5	9.5	5.4	SCB5-10	1,080	950	1,180	1,720	
	3	3/8	65	35	10	45	50	6.6	11	6.5	SCB6-12	1,930	1,550	2,120	3,200	
	4	1/2	—	—	—	—	—	—	—	—	—	—	—	—	—	

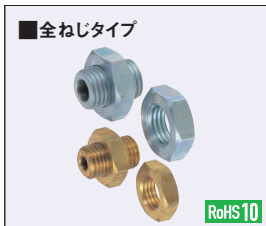


Type	材質	表面処理	付属品	最高使用圧力
BTLH	S45C	三価クロメート	六角ナット 1コ	20.6MPa
BTLHA	A5052	—	—	1MPa
BTLHC	快削黄銅	—	—	6.9MPa
BTLHS	SUS304	—	—	20.6MPa

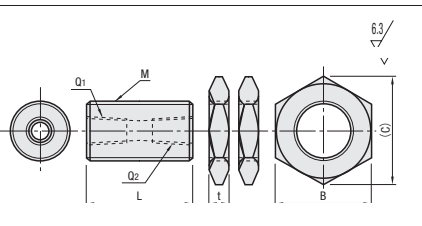


*No.5・5-Sの最高使用圧力は、1MPa以下

型式 Type	No.	Rc (PT)		B	(C)	M×P	L	T	付属ナット t	¥基準単価			
		Q	Q2							BTLH	BTLHA	BTLHC	BTLHS
ノーマル BTLH BTLHA BTLHC BTLHS	1	1/8	24	26.8	16×2.0	30	5	8	560	530	560	810	
	2	1/4	46	50.9	30×3.5	45	8	15	1,400	1,330	1,550	2,480	
	3	3/8	46	50.9	30×3.5	45	8	15	1,400	1,330	1,550	2,480	
	4	1/2	55	60.8	36×4	60	10	18	2,280	2,030	2,620	4,400	
	5	M5	24	26.8	16×2.0	30	5	8	610	—	640	810	

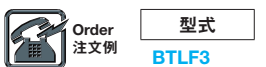


Type	材質	表面処理	付属品	最高使用圧力
BTLR	S45C	三価クロメート	六角ナット 2コ	20.6MPa
BTLRA	A5052	—	—	1MPa
BTLRC	快削黄銅	—	—	6.9MPa
BTLRS	SUS304	—	—	20.6MPa



*NPT側には先端に識別用の段が付きます。

型式 Type	No.	Rc (PT)		M (並目)	L	付属ナット		¥基準単価				
		Q1	Q2			t	B	(C)	BTLR	BTLRA	BTLRC	BTLRS
BTLR BTLRA BTLRC BTLRS	1	1/8	—	16	30	8	24	26.8	810	680	780	980
	1-1N	1/8	NPT1/8	—	—	—	—	—	810	—	—	980
	2	1/4	—	30	45	15	46	50.9	1,620	—	—	2,650
	3	3/8	—	30	45	15	46	50.9	1,620	1,170	1,980	2,650
4	1/2	—	36	60	18	55	60.8	2,300	1,680	2,680	3,980	



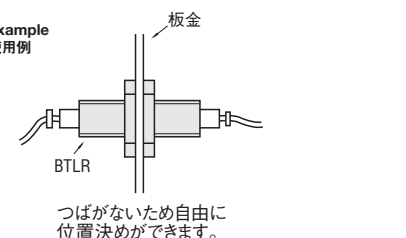
型式
BTLF3
BTLH1-S

在庫品 翌日出荷 P.133
ご希望によりPM6:00迄、当日出荷受付致します。

数量スライド価格 (1円未満切り捨て) P.133

数量区分	標準対応	個別対応
数量	1~19	20~29
値引率	5%	10%

表示数量超えはWOSIにてご確認ください。

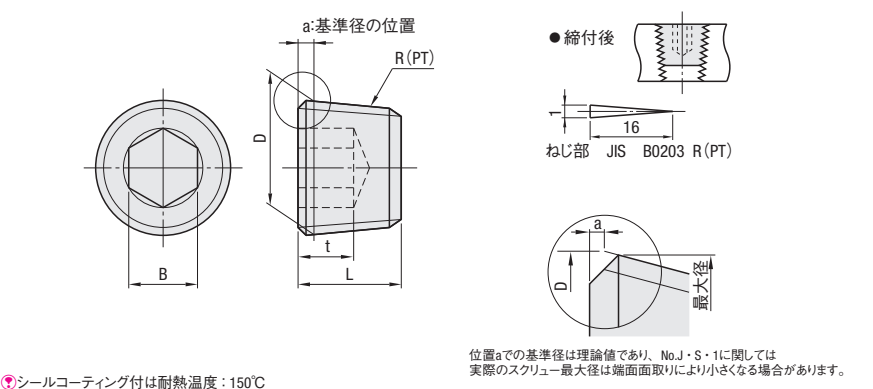


TAPERED SCREW PLUGS テーパスクリュー(テーパプラグ)



CADデータフォルダ名: 51_Pipes_Fitting_Valves

Type		材質	硬度	表面処理
シールコーティング無	シールコーティング付			
MSWT	MSWTK	SCM435	32~42HRC	四三酸化鉄被膜
MSWTM	MSWTMK	SCM435	—	無電解ニッケルメッキ
MSWTS	MSWTSK	SUSXM7	—	—
MSWTP	—	PEEK	—	—



シールコーティング付は耐熱温度: 150℃

型式 Type		D	a	L	B	t	R (PT)
MSWT MSWTM	*J	7.723	0.45	6	4	3.0	1/16
	*S	7.779	0.47	6.4	4 ^{+0.002}	3.1	
(シールコーティング無) (シールコーティング付)	1	9.728	0.45 (1.5)	7 (8)	5	3.5 (5)	1/8
	2	13.157	0.7 (1.8)	8.9 (11)	6	4.5 (7.6)	1/4
	3	16.662	0.7 (2.0)	10 (12)	8	5 (8)	3/8
	4	20.955	0.9	12	10	6	1/2
	6	26.441		14	14	7	3/4
	8	33.249	1.1	16.5	17	9	1

*MSWTのSはANSI規格ねじです。取り付けは、インチの六角レンチ5/32をご利用ください。MSWTのJはJIS規格ねじです。MSWTPは浮きプラグとなり()内寸法となります。



No.	¥パラチャージ (明細行単位)	MSWT			MSWTM			MSWTS			MSWTP			
		¥基準単価	¥スライド単価	¥基準単価	¥スライド単価	¥基準単価	¥スライド単価	¥基準単価	¥スライド単価	¥基準単価	¥スライド単価			
		1~14コ	15~99コ	100~499コ	500コ以上	1~99コ	100~499コ	500コ以上	1~99コ	100~499コ	500コ以上	1~49コ	50~99コ	100~499コ
*J	—	95	46	43	95	59	53	—	—	—	—	—	—	—
*S	—	95	43	38	95	61	48	—	—	—	—	—	—	—
1	+200円 /明細行	33	21	14	81	45	43	115	64	58	310	239	186	155
2		44	24	20	95	53	49	220	121	110	420	299	252	210
3		60	30	24	120	75	69	290	160	145	490	359	294	245
4		81	39	33	168	105	96	440	242	220	—	—	—	—
6		176	87	85	265	178	165	900	630	540	—	—	—	—
8		293	144	141	506	340	314	1,600	880	800	—	—	—	—

部 1~14コのご注文は基準単価+パラチャージ(明細行)を申し受けます。 表示数量超えはWOSIにてご確認ください。
 [計算例①] MSWT3を3コご注文の場合 [計算例②] MSWT3を15コご注文の場合
 1コ当たりのパラチャージ: 200円÷3コ=66円 基準単価60円×15コ=900円(パラチャージなしの場合)
 1コ当たりの価格: 基準単価60円+66円=126円
 計(1明細行) 126円×3コ=378円

No.	MSWTK			MSWTMK			MSWTSK		
	¥基準単価	¥スライド単価	¥基準単価	¥スライド単価	¥基準単価	¥スライド単価	¥基準単価	¥スライド単価	
1	86	39	35	210	131	84	330	182	165
2	125	57	50	260	162	104	410	225	164
3	165	81	70	300	186	120	530	292	265
4	224	112	101	330	205	136	590	325	295
6	378	189	174	410	255	210	1,280	858	794
8	560	308	286	570	411	354	1,820	1,220	1,129



MSWTJ
MSWTSK3



在庫品 翌日出荷 P.133
ご希望によりPM6:00迄、当日出荷受付致します。

51 管・継手
ホール・バルブ