

# SCREWED FITTINGS FOR LOW PRESSURE

## 低圧用ねじ込み継手

一同径タイプ



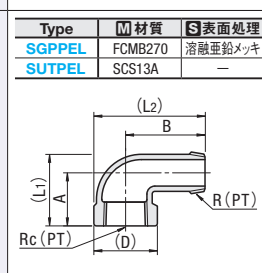
### 類似品比較ポイント

①JIS規格準拠品 ②肉厚・重量・高強度 ③RoHS対応品

CADデータフォルダ名: 51\_Pipes\_Fitting\_Valves



Type	材質	表面処理
SGPPE	FCMB270	溶融亜鉛メッキ
SUTPE	SCS13A	-
SUTPES	SCS14A	-

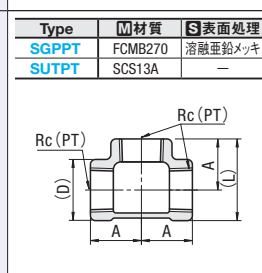


型式 Type	No.	Rc (PT)	SGPPE			SUTPE・SUTPES			SGPPE		SUTPE		SUTPES	
			(D)	L	(A)	(D)	L	(A)	1~9コ	10~30コ	1~9コ	10~30コ	1~9コ	10~30コ
SGPPE SUTPE SUTPES*	6A	1/8	15	17	24.5	18	19	28	180	150	370	310	590	490
	8A	1/4	19	19	28.5	22	19	30	180	150	370	300	580	490
	10A	3/8	23	23	35	26	23	36	180	140	380	300	590	490
	15A	1/2	27	27	41	30	27	42	90	80	460	380	680	600
	20A	3/4	33	32	49	36	32	50	130	120	600	540	1,090	980
	25A	1	41	38	59.5	44	38	60	220	180	850	760	1,350	1,220
	32A	1 1/4	50	46	71.5	53	46	72.5	370	330	1,330	1,200	-	-
	40A	1 1/2	56	48	76.5	60	48	78	450	410	1,540	1,380	-	-
	50A	2	69	57	92	73	57	93.5	660	590	2,300	2,060	-	-

\*表示数量超えはWOSにてご確認ください。



Type	材質	表面処理
SGPPEL	FCMB270	溶融亜鉛メッキ
SUTPEL	SCS13A	-

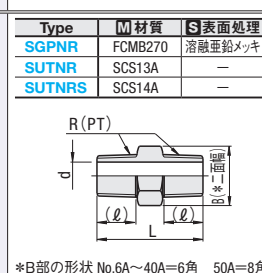


型式 Type	No.	R・Rc (PT)	SGPPEL			SUTPEL			SGPPEL		SUTPEL					
			(D)	(L1)	(L2)	A	B	(D)	(L1)	(L2)	A	B				
SGPPEL SUTPEL	6A	1/8	18	23	35	17	26	14.5	22	33	17	26	240	220	670	600
	8A	1/4	22	26	41	19	30	19	24.3	39.5	19	30	260	220	610	520
	10A	3/8	26	31	48	23	35	23	29.8	46.5	23	35	260	220	620	530
	15A	1/2	30	38	55	27	40	27	35.8	53.5	27	40	230	190	800	710
	20A	3/4	36	45	65	32	47	33	43.3	63.5	32	47	240	210	1,010	900
	25A	1	44	55	76	38	54	41	52.5	74.5	38	54	400	330	1,360	1,210
	32A	1 1/4	53	67	88.5	46	62	50	64	87	46	62	580	520	2,010	1,810
	40A	1 1/2	60	72	98	48	68	56	68.5	96	48	68	770	690	2,560	2,300
	50A	2	73	87	115.5	57	79	69	83	113.5	57	79	1,130	1,020	3,710	3,330

\*表示数量超えはWOSにてご確認ください。



Type	材質	表面処理
SGPPT	FCMB270	溶融亜鉛メッキ
SUTPT	SCS13A	-



型式 Type	No.	Rc (PT)	SGPPT			SUTPT			SGPPT		SUTPT	
			(D)	(L)	A	(D)	(L)	A	1~9コ	10~30コ	1~9コ	10~30コ
SGPPT SUTPT	6A	1/8	15	24.5	17	18	28	19	240	220	520	430
	8A	1/4	19	28.5	19	22	30	19	260	220	520	430
	10A	3/8	23	34.5	23	26	36	23	240	220	530	420
	15A	1/2	27	40.5	27	30	42	27	170	150	580	460
	20A	3/4	33	48.5	32	36	50	32	210	170	810	690
	25A	1	41	58.5	38	44	60	38	300	270	1,160	1,040
	32A	1 1/4	50	71	46	53	72.5	46	520	470	1,730	1,550
	40A	1 1/2	56	76	48	60	78	48	640	580	1,890	1,600
	50A	2	69	91.5	57	73	93.5	57	1,000	900	2,890	2,440

\*表示数量超えはWOSにてご確認ください。



Type	材質	表面処理
SGPNR	FCMB270	溶融亜鉛メッキ
SUTNR	SCS13A	-
SUTNRS	SCS14A	-



型式 Type	No.	R (PT)	B*	L	(ℓ)			SGPNR		SUTNR		SUTNRS			
					SGPNR	SUTNR	SUTNRS	SGPNR	SUTNR	SUTNRS	SGPNR	SUTNR	SUTNRS		
SGPNR SUTNR SUTNRS	6A	1/8	14	32	11	11	5	5	200	150	280	230	440	370	
	8A	1/4	17	34	12.5	13.5	7	7	6.8	140	130	270	220	410	370
	10A	3/8	21	36	13	13.5	9	9	9.0	140	130	270	220	440	370
	15A	1/2	26	43	16.5	18	13	13	13.2	130	110	360	300	550	490
	20A	3/4	32	48	18.5	19.5	18	16	15.8	140	120	530	480	850	760
	25A	1	38	52	20.5	20.5	24	22	21.7	200	180	720	640	1,220	1,030
	32A	1 1/4	46	56	22.5	22.5	32	30	30.1	280	250	970	870	1,690	1,520
	40A	1 1/2	54	60	23.5	23.5	37	35	-	360	320	1,320	1,190	-	-
	50A	2	63	66	25.5	25.5	48	47	-	520	470	1,880	1,690	-	-

\*表示数量超えはWOSにてご確認ください。

Order 注文例: 型式 SUTPE20A

Delivery 出荷日: 在庫品 翌日出荷 P.133  
\*ご希望によりPM6:00迄、当日出荷受付致します。

### 適用規格

■類似部品: JIS B 2301、JIS B 2302、JIS B 0203 準拠  
■C-VALUE部品: ISO 4144 準拠、GB/T 7306 相当

### 継手材料

継手種類	鉄	ステンレス
低圧用ねじ込み継手	鋳造品: FCMB270(可鍛鋳鉄)又は相当品 *製造プロセスの制限により、表面が粗いため、外観を気にするお客様はご注意ください。	鋳造品: SCS13A(SUS304相当) SCS14A(SUS316相当)又は相当品
高圧用ねじ込み継手	S25C 又は相当品	SCS13A(SUS304相当)

### 圧力・温度基準

流体状態(°C)	最高使用圧力(MPa)
300°C以下の蒸気・空気・ガス及び油	1.0
200°C以下の蒸気・空気・油及び脈動水	1.4
120°C以下の静流水	2.0

\*脈動水とは、定常な作動条件下で発生し、ほぼ周期的に圧力及び流量が変動する水流です。  
\*静流水とは、脈動が無い水流です。

# SCREWED FITTINGS FOR LOW PRESSURE

## 低圧用ねじ込み継手

一同径タイプ

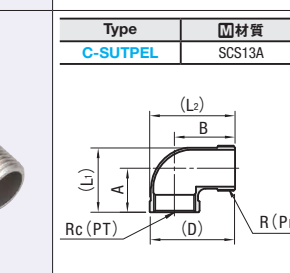
### 類似品比較ポイント

①ISO規格相当品 ②肉薄・軽量 ③RoHS非対応品

CADデータフォルダ名: 51\_Pipes\_Fitting\_Valves



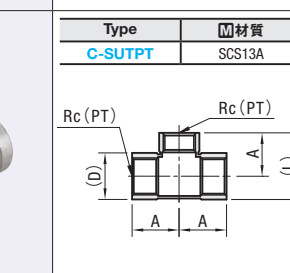
Type	材質
C-SUTPE	SCS13A



型式 Type	No.	Rc (PT)	(D)	L	(A)	¥基準単価			¥スライド単価		
						1~9コ	10~29コ	30~50コ	1~9コ	10~29コ	30~50コ
C-SUTPE	6A	1/8	15	17	24.5	216	205	194	216	205	194
	8A	1/4	18.5	19	28.5	182	173	164	182	173	164
	10A	3/8	22	23	34	183	174	165	183	174	165
	15A	1/2	26.5	27	40.5	192	182	173	192	182	173
	20A	3/4	32	32	48	280	266	252	280	266	252
25A	1	41.5	38	60	408	388	367	408	388	367	



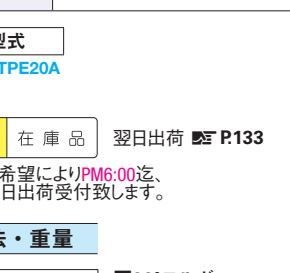
Type	材質
C-SUTPEL	SCS13A



型式 Type	No.	R・Rc (PT)	(D)	(L1)	(L2)	A	B	¥基準単価			¥スライド単価		
								1~9コ	10~29コ	30~50コ	1~9コ	10~29コ	30~50コ
C-SUTPEL	6A	1/8	15	21	33.5	17	26	368	350	331	368	350	331
	8A	1/4	18.5	24.5	36.0	19	27	280	266	252	280	266	252
	10A	3/8	22	30.5	40	23	29	288	274	259	288	274	259
	15A	1/2	26.5	36.5	48.5	27	35	392	372	353	392	372	353
	20A	3/4	32	44	56	32	40	496	471	446	496	471	446
25A	1	41.5	53	67	38	46	664	631	598	664	631	598	



Type	材質
C-SUTPT	SCS13A

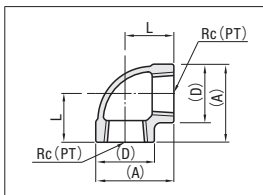


型式 Type	No.	Rc (PT)	(D)	(L)	A	¥基準単価			¥スライド単価		
						1~9コ	10~29コ	30~50コ	1~9コ	10~29コ	30~50コ
C-SUTPT	6A	1/8	15	24.5	17	304	289	274	304	289	274
	8A	1/4	18.5	28	19	224	213	202	224	213	202
	10A	3/8	22	34	23	248	236	223	248	236	223
	15A	1/2	26.5	40.5	27	264	251	238	264	251	238
	20A	3/4	32	48	32	360	342	324	360	342	324
25A	1	41.5	59	38	568	540	511	568	540	511	

Order 注文例: 型式 C-SUTPE20A

Delivery 出荷日: 在庫品 翌日出荷 P.133  
\*ご希望によりPM6:00迄、当日出荷受付致します。

### 最小肉厚部寸法・重量



No.	Rc (PT)	最小肉厚 (mm)		重量 (g)	
		類似部品	C-VALUE部品	類似部品	C-VALUE部品
6A	1/8	2.8	2.5		

# SCREWED FITTINGS FOR LOW PRESSURE

## 低圧用ねじ込み継手

—シールコーティング付タイプ—



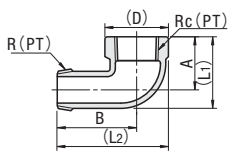
CADデータフォルダ名: 51\_Pipes\_Fitting\_Valves

■特長: おねじ部分にシールコーティングをした商品です。ご購入後、すぐにご利用頂けます。

### ■鋼管用継手

—メス・オスエルボ—

Type	材質	S表面処理
SGCEL	FCMB270	溶融亜鉛メッキ
SUCEL	SCS13A	—

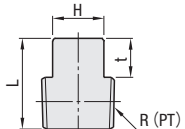


耐熱温度: 150℃

### ■鋼管用継手

—プラグ—

Type	材質	S表面処理
SGCPP	FCMB270	溶融亜鉛メッキ
SUCPP	SCS13A	—

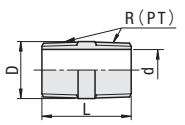


耐熱温度: 150℃

### ■鋼管用継手

—丸ニップル—

Type	材質	S表面処理
SGCNP	SGP	溶融亜鉛メッキ
SUCNP	SUS304	—

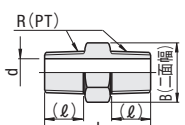


耐熱温度: 150℃

### ■鋼管用継手

—六角ニップル—

Type	材質	S表面処理
SGCNR	FCMB270	溶融亜鉛メッキ
SUCNR	SCS13A	—

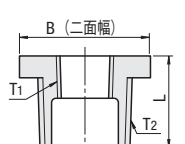


耐熱温度: 150℃

### ■鋼管用継手

—プッシング—

Type	材質	S表面処理
SGCPB	FCMB270	溶融亜鉛メッキ
SUCPB	SCS13A	—



耐熱温度: 150℃

型式		R	SGCEL					SUCEL					SGCEL		SUCEL	
Type	No.	Rc(PT)	(D)	(L)	(L)	A	B	(D)	(L)	(L)	A	B	¥基準単価	¥スライド単価	¥基準単価	¥スライド単価
SGCEL SUCEL	6A	1/8	19	23	36	17	26	14.5	22	33	17	26	380	320	820	740
	8A	1/4	22	26	42	19	30	21	26	41	19	30	810	720	690	620
	10A	3/8	27	31	48	23	35	25	32	48	23	35	350	750	720	650
	15A	1/2	31	38	56	27	40	29	38	55	27	40	900	810	1,000	830
	20A	3/4	36	45	66	32	47	36	46	65	32	47	1,260	1,130	1,350	970
25A	1	45	55	76.5	38	54	44	55	76	38	54	1,590	1,420	1,720	1,220	

表示数量超えはWOSIにてご確認ください。

型式		R	対辺	t	L		SGCPP		SUCPP	
Type	No.	(PT)	H		SGCPP	SUCPP	1~9コ	10~30コ	1~19コ	20~50コ
SGCPP SUCPP	6A	1/8	7	7	16	16	380	340	360	320
	8A	1/4	9	8	19	19	250	230	340	300
	10A	3/8	12	9	21	21	270	240	430	380
	15A	1/2	14	10	26	25	300	270	490	440
	20A	3/4	17	11	29	28	410	370	730	650
25A	1	19	12	31	31	600	540	820	650	

表示数量超えはWOSIにてご確認ください。

型式		R	D	L	d		SGCNP		SUCNP	
Type	No.	(PT)			SGCNP	SUCNP	1~9コ	10~30コ	1~19コ	20~50コ
SGCNP SUCNP	6A	1/8	10.5	24	6.5	6.5	530	470	430	390
	8A	1/4	13.8	26	8.7	9.7	410	370	430	390
	10A	3/8	17.3	28	12.1	13.1	440	400	450	410
	15A	1/2	21.7	34	15.8	15.5	560	510	450	410
	20A	3/4	27.2	38	21.6	21.3	590	520	630	560
25A	1	34	42	27.8	28.1	680	610	700	620	

表示数量超えはWOSIにてご確認ください。

型式		R	B	L		(l)	d	SGCNR		SUCNR			
Type	No.	(PT)		SGCNR	SUCNR	SGCNR	SUCNR	SGCNR	SUCNR	1~9コ	10~30コ	1~19コ	20~50コ
SGCNR SUCNR	8A	1/4	17	34	34	12.5	12	7	7	320	290	530	480
	10A	3/8	21	36	36	13	13	9	9	350	290	530	480
	15A	1/2	26	43	42	16.5	16	13	13	340	310	630	570
	20A	3/4	32	48	47	18.5	18	18	16	360	320	1,010	910
	25A	1	38	52	52	20	20	24	22	500	450	1,130	1,020

表示数量超えはWOSIにてご確認ください。

型式		Rc(PT)	R(PT)	L	B	SGCPB		SUCPB			
Type	No.	T1	T2			SGCPB	SUCPB	1~9コ	10~30コ	1~19コ	20~50コ
SGCPB SUCPB	12	1/8	1/4	17	17	410	370	450	320		
	13	1/8	3/8	18	21	470	420	400	360		
	23	1/4	3/8	18	21	410	370	350	320		
	24	1/4	1/2	21	26	470	430	400	370		
	34	3/8	1/2	21	26	390	400	480	340		
	36	3/8	3/4	24	32	400	580	690	500		
46	1/2	3/4	24	32	590	530	620	450			

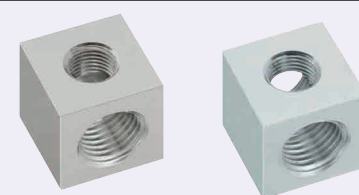
表示数量超えはWOSIにてご確認ください。

# SCREW CONVERSION JOINTS

## ネジ変換継手

—L型タイプ・T型タイプ—

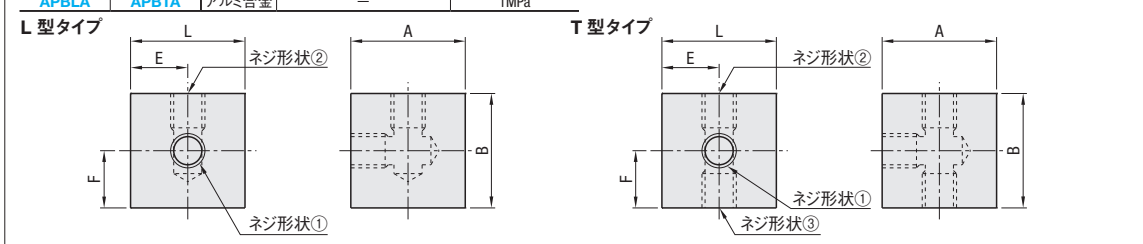
CADデータフォルダ名: 51\_Pipes\_Fitting\_Valves



RoHS10

Type	材質	S表面処理	最高使用圧力
L型タイプ	APBLM	一般構造用鋼	20.6MPa
	APBLS	無電解ニッケルメッキ	
	APBLS	SUS304	
	APBLA	アルミ合金	1MPa

ねじ部 JIS B 0203 R (PT)  
JIS B 0202 G (PF) : ISO 228-1 互換性有  
ANSI/ASME B.1.20.1-1983 (NPT)



型式		ネジ形状①	No.	T(PT) G(PF) N(NPT)	ネジ形状②	No.	T(PT) G(PF) N(NPT)	L	A	B	E	F	¥基準単価			
Type													APBLM	APBLS	APBLA	
APBLM APBLS APBLA	T G N	(PTネジ) (PFネジ) (NPTネジ)	1	1/8	T G N	M5	—	25	25(30)	25(30)	12.5	12.5(15)	1,110	1,850	1,300	
								25	25(30)	25(30)	12.5	12.5(15)	1,190	1,850	1,360	
								30	30	30	15	15	1,340	1,920	1,550	
								30	30	30	15	15	1,260	1,920	1,450	
								30	30	30	15	15	1,340	1,920	1,550	
								35	35(40)	35(40)	17.5	17.5(20)	1,520	2,620	1,710	
	T G N	1/4	T G N	M5	—	1	1/8	—	30	30	30	15	15	1,260	1,920	1,450
									30	30	30	15	15	1,340	1,920	1,550
									35	35(40)	35(40)	17.5	17.5(20)	1,520	2,620	1,710
									40	40	40	20	20	1,820	2,730	2,060
									40	40	40	20	20	1,820	2,730	2,060
									40	40	40	20	20	1,910	2,730	2,240
T G N	3/8	T G N	M5	—	2	1/4	—	50	50	50	25	25	2,670	4,040	2,990	
								50	50	50	25	25	2,670	4,040	2,990	
								50	50	50	25	25	2,670	4,040	2,990	
								50	50	50	25	25	2,670	4,040	2,990	
								50	50	50	25	25	2,670	4,040	2,990	
								50	50	50	25	25	2,870	4,040	3,110	

SUS304の場合は、( )寸法になります。

型式		ネジ形状①	No.	T(PT) G(PF) N(NPT)	ネジ形状②	No.	T(PT) G(PF) N(NPT)	ネジ形状③	No.	T(PT) G(PF) N(NPT)	L	A	B	E	F	¥基準単価															
Type																APBTL	APBTS	APBTA													
APBTL APBTS APBTA	T G N	(PTネジ) (PFネジ) (NPTネジ)	1	1/8	T G N	M5	—	M5	—	1	1/8	25	25(30)	25(30)	12.5	12.5(15)	1,310	1,860	1,550												
												25	25(30)	25(30)	12.5	12.5(15)	1,440	1,860	1,620												
												30	30	30	15	15	1,720	2,030	1,930												
												30	30	30	15	15	1,510	2,030	1,730												
												30	30	30	15	15	1,610	2,030	1,800												
												35	35(40)	35(40)	17.5	17.5(20)	1,830	2,730	2,010												
												T G N	1/4	T G N	M5	—	2	1/4	—	M5	—	2	1/4	40	40	40	20	20	2,270	2,850	2,610
																								40	40	40	20	20	2,190	2,850	2,530
																								40	40	40	20	20	2,190	2,850	2,530
																								40	40	40	20	20	2,370	2,850	2,750
																								50	50	50	25	25	3,190	4,480	3,510
																								50	50	50	25	25	3,180	4,480	3,390
	T G N	3/8	T G N	M5	—	3	3/8	—	M5	—	3	3/8	50	50	50	25	25	3,290	4,480	3,620											
													50	50	50	25	25														
													50	50	50	25	25														
													50	50	50	25	25														
													50	50	50	25	25														
													50	50	50	25	25														

SUS304の場合は、( )寸法になります。

Order 注文例: 型式 SGCEL25A SGCPP20A

Delivery 出荷日: 在庫品 翌日出荷 P.133

ご希望によりPM6:00迄、当日出荷受付致します。

- 注意事項
1. 蒸気配管ではご利用頂く事が出来ません。
  2. 一度使用した継手は、シールコーティング樹脂が剥がれ、シール機能が失われるため、シールテープを巻いてご利用ください。

Order 注文例: 型式 APBLM APBTA - T1 T1 - T2 M5 - M5

Delivery 出荷日: 3 日目出荷

Price 価格

■数量スライド価格 (1円未満切り捨て) P.133

数量区分	標準対応		個別対応
	小口	大口	
数量	1~9	10~19	20~30
値引率	基準単価		