



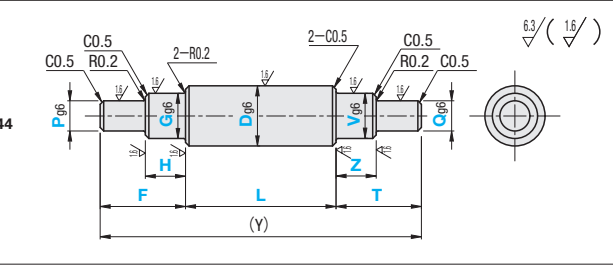
ROTARY SHAFTS -BOTH SIDED DOUBLE STEPPED TYPE-

回転軸

一両端2段付タイプ



Table with columns: Type, 材質, 表面処理. Lists NSFRJ (S45C), SFRJ (S45C), and SSFRJ (SUS304) with their respective surface treatments.



Main specification table for rotary shafts. Columns include Type, Dg6, L, F・T, H・Z, G・V, P・Q, and (Y) max. Lists various size ranges for NSFRJ, SFRJ, and SSFRJ.

Ⓜ D-G(V) ≦ 2, G(V)-P(Q) ≦ 2の場合、段部取付Cは0.2以下となります。 Ⓜ P<G<D, Q<V<D

Order 注文例: 型式 - L - F - H - G - P - T - Z - V - Q. Example: SFRJ10 - 400 - F25 - H20 - G8 - P6 - T20 - Z10 - V8 - Q6

Price table showing quantity discounts for different shaft sizes (small and large).

Price table for NSFRJ (S45C相当・表面処理なし) with columns for diameter (D) and length (L).

Price table for SFRJ (S45C相当・四三酸化鉄皮膜) with columns for diameter (D) and length (L).

Price table for SSFRJ (SUS304) with columns for diameter (D) and length (L).

Alteration 追加加工: 型式 - L - F - H - G - P - T - Z - V - Q - (KC・WKC・FC...etc.)

Alteration table detailing keyways (キー溝), flat surfaces (平面取り), and chamfers (スリットカム用溝). Includes diagrams and codes for each type of modification.

追加加工詳細は追加加工概要をご参照ください。 P849参照。 Ⓜ 他の追加加工と併用する場合、±2°の位相を生じることがあります。

キー溝複数加工・平面取複数加工は同一直線上に行っておりますが、追加加工間の距離が500mmを超える場合、±2°の位相を生じることがあります。

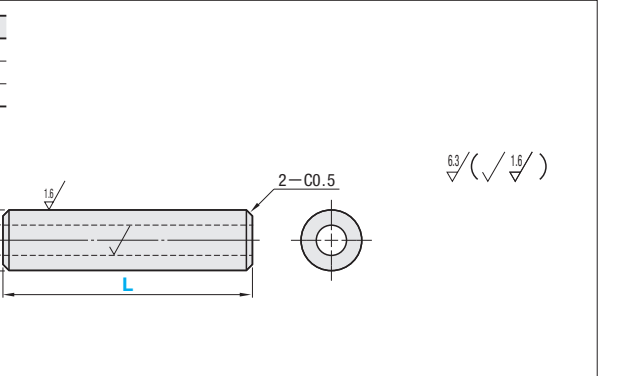
ROTARY PIPE SHAFTS -LIGHTWEIGHT STRAIGHT TYPE-

パイプ回転軸

一軽量・ストレートタイプ



Table with columns: Type, 材質, 表面処理. Lists PFR (S45C), PPFR (S45C), and SPFR (SUS304) with their respective surface treatments.



Main specification table for pipe shafts. Columns include Type, Dg6, L, and (d). Lists size ranges for PFR, PPFR, and SPFR.

Price table for pipe shafts showing quantity discounts for different diameters (small and large).

Price table for PFR (S45C相当・四三酸化鉄皮膜) with columns for diameter (D) and length (L).

Price table for PPFR (S45C相当・無電解ニッケルメッキ) with columns for diameter (D) and length (L).

Price table for SPFR (SUS304) with columns for diameter (D) and length (L).

Alteration 追加加工: 型式 - L - (KC・WKC・FC...etc.)

Alteration table for pipe shafts detailing keyways (キー溝追加加工), flat surfaces (平面取り追加加工), and chamfers (スリットカム追加加工). Includes diagrams and codes.

Price table for pipe shaft alterations showing costs for different modification codes (KC, WKC, FC, WFC, SC, LKC).

追加加工詳細は追加加工概要をご参照ください。 P849参照。 Ⓜ 他の追加加工と併用する場合、±2°の位相を生じることがあります。

キー溝複数加工・平面取複数加工は同一直線上に行っておりますが、追加加工間の距離が500mmを超える場合、±2°の位相を生じることがあります。

12 回転軸