

# STOP PLATE SETS FOR TRAPEZOIDAL SCREW THREADS

## 30度台形ねじ回転止めセット

### 一軸受タイプ

CADデータフォルダ名: 11\_Slide\_Screws

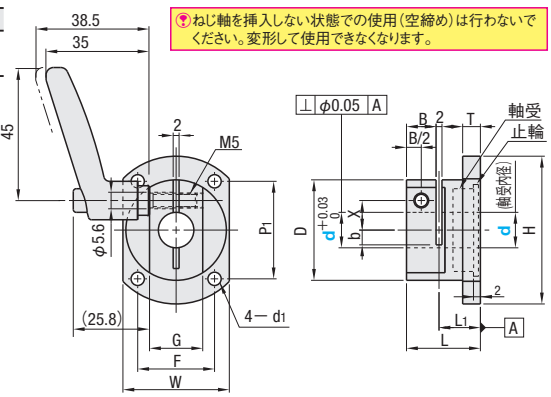
回転止めと軸受が一体になっており、省スペース設計にしています。

#### 回転止めセット フランジ型・軸受タイプ



Type	材質	表面処理	使用軸受
MTQDB MTQDM	SS400	四三酸化鉄皮膜 無電解ニッケルメッキ	ラジアルベアリング

レバーを引っ張りながら回転させると、クランプ時にレバーが留まる角度を自在に変えられます。  
クランプレバー: CLDM5 P.1189  
ラジアルベアリング: JIS B 15140級



ねじ軸を挿入しない状態での使用(空締め)は行わないでください。変形して使用できなくなります。

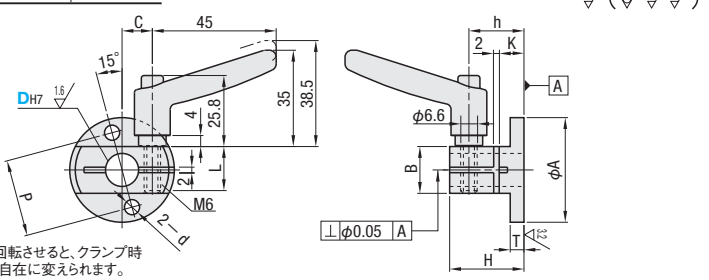
型式 Type	d	L	L1	D	H	T	B	d1	X	b	W	P1	F	G	クランプレバー	軸受 ベアリング品番	¥基準単価	
																	MTQDB	MTQDM
MTQDB MTQDM	10	25	14	30	48	5	10	4.5	9	4	32	33	23	16	CLDM5-16-M	6900ZZ	5,500	5,600
	12	25	14	32	50	6	10	4.5	10	5	34	35	25	18	CLDM5-16-M	6901ZZ	6,160	6,220
	15	28	17	35	56	6	10	5.5	11.5	6	37	37	27	21	CLDM5-20-M	6902ZZ	6,940	6,990
	20	28	17	40	64	8	10	6.6	14	8	42	43	30	27	CLDM5-25-M	6804ZZ	7,880	7,930

#### 回転止めセット 丸フランジタイプ



Type	材質	表面処理	付属品
MTQAB MTQAM	SS400	四三酸化鉄皮膜 無電解ニッケルメッキ	クランプレバー

レバーを引っ張りながら回転させると、クランプ時にレバーが留まる角度を自在に変えられます。



ねじ軸を挿入しない状態での使用(空締め)は行わないでください。変形して使用できなくなります。

型式 Type	DH7	A	B	C	H	h	P	d	T	L	K	クランプレバー	¥基準単価		
													MTQAB	MTQAM	
MTQAB MTQAM	8	+0.015	32	13	9	24	18	23	4.5	4	12	9	CLDM6-12-M	4,580	5,000
	10	0	36	15	10	25	18	26	4.5	4	16	9	CLDM6-16-M	5,000	5,580
	12	+0.018	38	17	11	27	20	28	5.5	5	16	11	CLDM6-16-M	5,580	6,150
	15	0	41	21	12	29	21	32	5.5	6	20	12	CLDM6-20-M	6,150	6,720
	20	+0.021	50	26	15	34	25	39	6.6	8	25	16	CLDM6-25-M	6,720	7,290

DH7公差はスリット加工前の公差です。クランプレバーは P.1189

Order 注文例  
型式  
MTQDB12

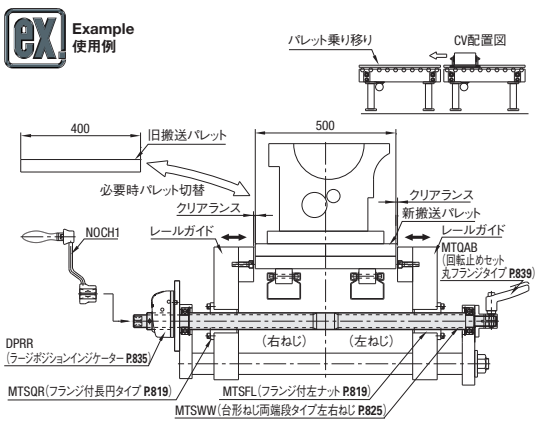
Delivery 出荷日  
在庫品 翌日出荷 P.133  
ご希望によりPM6:00迄、当日出荷受付致します。

Price 価格

数量区分	標準対応				個別対応
	小口	大口	数量	値引率	
数量	1~9	10~12	13~14	15~20	21~
値引率	基準単価	5%	10%	18%	お見積り

表示数量超えはWOSにてご確認ください。

取扱注意事項  
ねじ軸を挿入しない状態での使用(空締め)は行わないでください。変形して使用できなくなります。



# STOP PLATE SETS FOR TRAPEZOIDAL SCREW THREADS

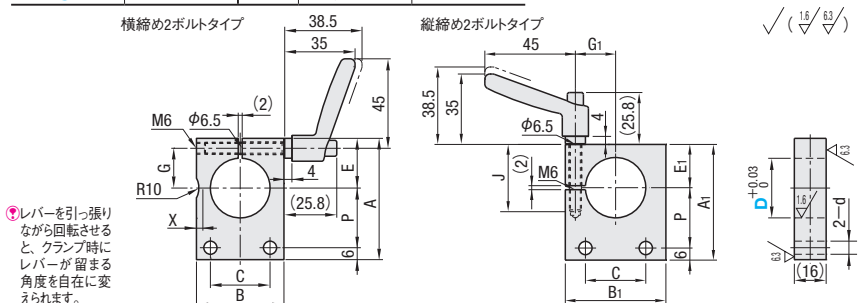
## 30度台形ねじ回転止めセット

CADデータフォルダ名: 11\_Slide\_Screws

#### 回転止めセット角型 2ボルトタイプ



Type	材質	表面処理	付属品
横締め2ボルトタイプ MTSWB MTSWM	SS400	四三酸化鉄皮膜 無電解ニッケルメッキ	クランプレバー
縦締め2ボルトタイプ MTTBB MTTBM			



レバーを引っ張りながら回転させると、クランプ時にレバーが留まる角度を自在に変えられます。

型式 Type	D	P	横締め2ボルトタイプ		縦締め2ボルトタイプ		d	使用レバー	¥基準単価																	
			A	B	C	E			G	X	A1	B1	C	E1	G1	J	MTSWB	MTSWM	MTTBB	MTTBM						
横締め2ボルトタイプ MTSWB MTSWM	8	20	43	25	14	17	12	16	5.5	CLDM6-25-M	5	33	7	16	2,550	2,660	2,440	2,550								
	10										4	34	8	11	2,550	2,660	2,510	2,620								
	12										3	35	9	20	2,700	2,810	2,590	2,700								
	15										44	32	20	18	13	4.7	37	38	20	11	13	2,850	2,990	2,670	2,810	
	20										56	38	26	20	15	4.6	50	44	26	14	15	25	3,150	3,360	3,110	3,320
	25										59	28	23	18	1.3	54	50	28	18	18	32	3,450	3,710	3,280	3,540	
30	61	44	30	25	20	1.2	57	30	21	20	32	3,750	4,020	3,510	3,780											

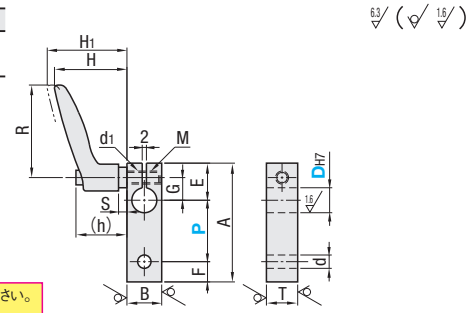
クランプレバーは P.1189

#### 回転止めセット角型タイプ



Type	材質	表面処理	付属品
MTSBB MTSBM	SS400	四三酸化鉄皮膜 無電解ニッケルメッキ	クランプレバー

レバーを引っ張りながら回転させると、クランプ時にレバーが留まる角度を自在に変えられます。  
ねじ軸を挿入しない状態での使用(空締め)は行わないでください。変形して使用できなくなります。



型式 Type	DH7	P	A	B	d	E	F	G	T	d1	M	H	H1	R (h)	S	使用レバー	¥基準単価																					
																	MTSBB	MTSBM																				
MTSBB MTSBM	8	20 30 40	P+26	12	6.5	16	10	9	16	6.5	M6	35	38.5	45	25.8	4	CLDM6-12-M	2,250	2,480																			
	10																			P+27	17	10	16	CLDM6-16-M														
	12																			P+28	18	11	16	CLDM6-20-M														
	15																			P+29	19	12	16	CLDM6-20-M														
	17																			P+30	20	13	16	CLDM6-20-M														
	20																			P+37	25	16	19	CLDM8-25-M														
	25																			P+39	32	18	19	CLDM8-25-M														
	30																			P+42	38	9.0	30	12	21	19	9.0	M8	45.5	49	63	32.3	7	CLDM8-32-M	3,150	3,460		
																																			CLDM8-32-M	3,450	3,800	
																																				CLDM8-40-M	3,750	-
																																				CLDM8-40-M	4,200	-

DH7公差はスリット加工前の公差です。クランプレバーは P.1189

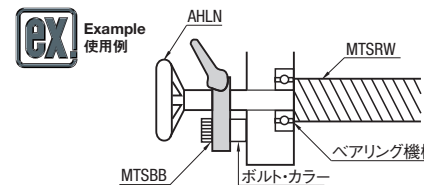
Order 注文例  
型式  
MTSWB15  
MTSBB8 - 30

Delivery 出荷日  
3 日発送  
在庫 A 翌日出荷 500円/1本 PM 6:00迄 P.133  
3本以上で1明細行当たり一律1,350円

Price 価格

数量区分	標準対応				個別対応
	小口	大口	数量	値引率	
数量	1~9	10~12	13~14	15~20	21~
値引率	基準単価	5%	10%	18%	お見積り

表示数量超えはWOSにてご確認ください。



軸受ユニットはP815を参照ください。標準化されており、設計時間の短縮ができます。

取扱注意事項  
ねじ軸を挿入しない状態での使用(空締め)は行わないでください。変形して使用できなくなります。