

ROLLER SLIDE RAILS

ローラーズライドレール

定格荷重: 80・150N/本



CADデータフォルダ名: 09_Slide_Rails

■特長: No.25はメンテナンスフリー、低騒音。No.40はガタが少なくスムーズな走行が可能です。

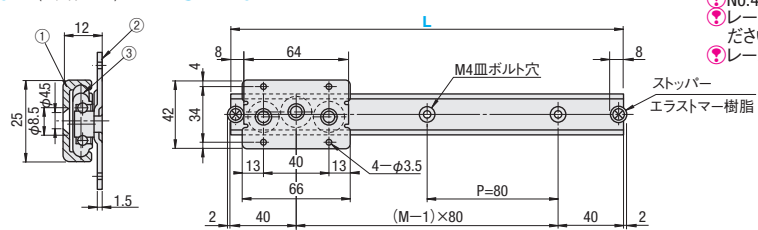


Type		部品名	材質	表面処理
セット品	レール			
RSR25 (スライダ-1コ)	RSRR25	① レール	アルミ合金	白アルマイト処理
		② スライダ-プレート	SUS304	-
		③ ローラー	ポリアセタール	-
RSR40 (スライダ-1コ)	RSRR40 (継ぎレール)	① レール	SPCC	三価クロメート
		② スライダ-プレート	SPCC	三価クロメート
		③ ローラー	SMF5040	-

④追加加工でスライダ-の追加が可能です。

セット品 RSR25 (スライダ-1コ)

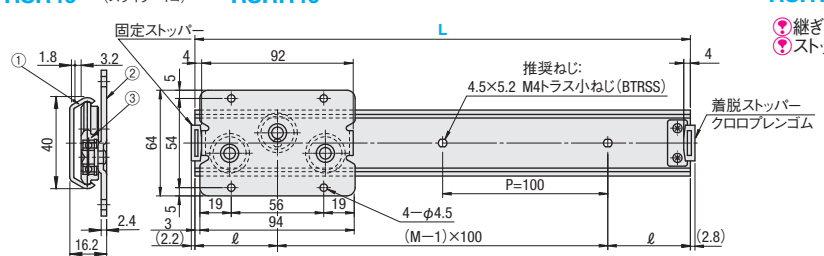
レール単品 RSRR25



- ④No.40のみレール延長できます。
- ④レール延長の際は必ず継ぎレールをご使用ください。
- ④レール単品やセット品同士は接続できません。

セット品 RSR40 (スライダ-1コ)

レール単品 RSRR40



- ④継ぎ金具(1個)、固定ボルト(4個)が付属します。
- ④ストッパーはねじ固定のため取外しできます。

型式 Type	No.	L 選択	有効ストローク* スライダ-1コ	取付穴数 M	ℓ	¥基準単価		
						RSR25	RSRR25	
セット品 RSR レール RSRR	25	160	74	2	40	32	2,918	1,989
		240	154	3	40	48	3,101	2,163
		320	234	4	40	64	3,305	2,367
		400	314	5	40	80	3,479	2,550
		480	394	6	40	96	3,693	2,754
		560	474	7	40	112	3,866	2,938
		640	554	8	40	128	4,080	3,101
		720	634	9	40	144	4,254	3,264
		800	714	10	40	160	4,958	4,060
		880	794	11	40	176	5,243	4,356
		960	874	12	40	192	5,529	4,652
		1040	954	13	40	208	5,916	4,947
1200	1114	15	40	240	6,396	5,427		

④*有効ストロークは、スライダ-がストッパーへ衝突することを避けるため、スライダ-とストッパーの接点から約3mmずつ余裕をとった数値です。

型式	L	目日出荷
RSR25	640	3 日日出荷
RSRR40	800	3 日日出荷

数量区分	標準対応		個別対応
	小口	大口	
数量	1~9	10~19	20~29
値引率	5%	10%	18%

Alteration 追加加工	型式	L	(S)
	RSR25	640	SS

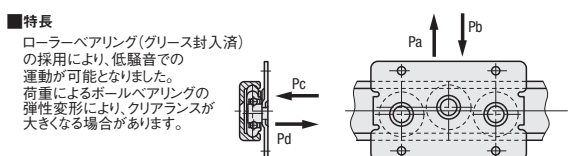
Alterations	Code	Spec.	¥/1Code
スライダ-追加	S	スライダ-を追加します。 Sの後にスライダ-追加数を指定してください。 ■選定例 スライダ-追加個数 指定方法 スライダ-合計数 5 RSR25-640-S5 6	No.25 追加個数×1,000 No.40 追加個数×2,700

型式 Type	No.	L 選択	有効ストローク* スライダ-1コ	取付穴数 M	ℓ	¥基準単価		
						RSR40	RSRR40	
セット品 RSR レール RSRR	40	300	194	3	50	400	3,683	1,224
		350	244	4	25	440	3,785	1,326
		400	294	4	50	480	3,897	1,459
		450	344	5	25	520	3,978	1,551
		500	394	5	50	560	4,080	1,663
		550	444	6	25	590	4,182	1,765
		600	494	6	50	630	4,295	1,898
		650	544	7	25	670	4,376	1,979
		700	594	7	50	700	4,478	2,091
		750	644	8	25	740	4,580	2,204
		800	694	8	50	770	4,682	2,336
		900	794	9	50	850	4,774	2,448
		1000	894	10	50	920	5,274	3,050
		1200	1094	12	50	1070	5,876	3,723
		1500	1394	15	50	1280	6,569	3,887
		1800	1694	18	50	1490	7,559	4,896

型式	L	取付穴数 M	ℓ	レール質量 (g)	¥基準単価
継ぎレール RSRT40	800	8	50	600	1,836

Type No.	25				40			
	Pa	Pb	Pc	Pd	Pa	Pb	Pc	Pd
荷重方向	120N	240N	100N	50N	250N	500N	165N	80N
静的定格荷重	40N	80N	30N	15N	75N	150N	50N	25N
動的定格荷重	0.1以下				0.15以下			
クリアランス(mm)	0				0			

<注意点> 壁掛けで使用する場合、モーメント荷重がかかるようにワークを設置してください。モーメント荷重がかかることと破損の原因となります。



LINEAR RAILS -PRELOAD TYPE-

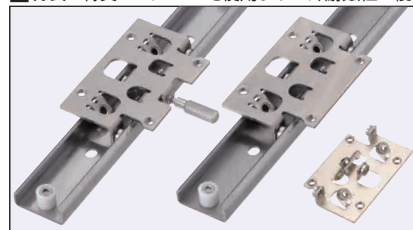
高精度リニアレール 予圧タイプ

定格荷重: 80N/本



CADデータフォルダ名: 09_Slide_Rails

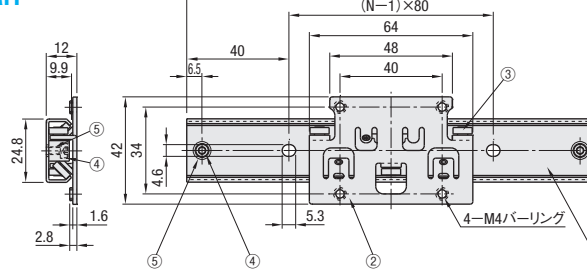
■特長: 材質にステンレスを使用しており、耐蝕性に優れています。予圧がかかっているため、レールとベアリングの隙間がなく、ブレの少ない走行が可能です。



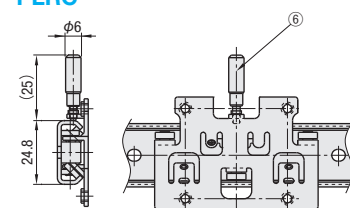
Type			部品名	材質	表面処理
スライダ-標準タイプ	スライダ-クランパー付タイプ	標準クランパー付タイプ			
PLRH (スライダ-1コ) PLR2H (スライダ-2コ)	PLRC (スライダ-1コ) PLR2C (スライダ-2コ)	PLR2HC (スライダ-2コ)	① レール	SUS430	-
			② スライダ-プレート	SECC	無電解ニッケルメッキ
			③ ベアリング	SUS440C相当	-
④ M3×6六角穴付ボルト	SUSXM7	-			
⑤ 抜け防止ストッパー	ポリアセタール	-			
⑥ クランパー(先端部:ポリアセタール)	SUS303	-			

④レールとスライダ-はセットで予圧を調整しております。耐熱温度: -10~60℃
④レールとスライダ-の組み換えはできません。④スライダ-・レールの単品販売は行っていません。

スライダ-標準タイプ
PLRH

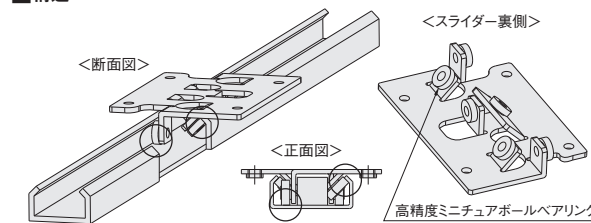


スライダ-クランパー付タイプ
PLRC



*クランパーねじ先端がレール側面に接触時
*レール取付は十字穴付きなべ小ねじ(※P.22-262)をご利用ください。

■構造



■クランパー付スライダ-
クランパーねじを締めることによって、スライダ-を自由な位置に固定できます。
保持力(参考値): 1.8kg
締付トルク: 0.2N・m
*注意 締付トルク0.2N・mを超えた場合、ねじ先端部が変形します。

■注意点
・壁掛けで使用
スライダ-の方向は上図図面の方向でご使用ください。
又、モーメント荷重がかからないようにご使用ください。
・落下防止
垂直、又は傾斜状態で使用する場合、スライダ-落下防止用の機構を外部にご用意ください。
・メンテナンス
出荷時、レールにグリースが塗布されていますが、使用条件に合わせ適時、ウレア系グリースを塗布してください。
*低速、低精度の使用については、レール面がグリースレスでも使用可能です。

型式 Type	No.	L 選択	取付穴数 N	有効 ストローク*	¥基準単価				
					PLRH25	PLRC25	PLR2C25	PLR2HC25	PLR2HC25
スライダ-標準タイプ PLRH (スライダ-1コ) PLR2H (スライダ-2コ)	25	160	2	88	2,193	2,499	3,162	3,774	3,468
		240	3	168	2,346	2,652	3,315	3,927	3,621
		320	4	248	2,448	2,754	3,417	4,029	3,723
		400	5	328	2,652	2,958	3,621	4,233	3,927
		480	6	408	2,856	3,162	3,825	4,437	4,131
		560	7	488	3,060	3,366	4,029	4,641	4,335
スライダ-クランパー付タイプ PLRC (スライダ-1コ) PLR2C (スライダ-2コ)	25	640	8	568	3,264	3,570	4,233	4,845	4,539
		720	9	648	3,468	3,774	4,437	5,049	4,743
		800	10	728	3,672	3,978	4,641	5,253	4,947
		880	11	808	3,876	4,182	4,845	5,457	5,151
		960	12	888	4,080	4,386	5,049	5,661	5,355
		1040	13	968	4,284	4,590	5,253	5,865	5,559
スライダ-標準1コ クランパー付1コ PLR2HC (スライダ-2コ)	25	1200	15	1128	4,488	4,794	5,457	6,069	5,763

④*有効ストロークは、スライダ-がストッパーへ衝突することを避けるため、スライダ-とストッパーの接点から約3mmずつ余裕をとった数値です。
④スライダ-2コタイプ選択時はスライダ-の長さ分、有効ストロークが短くなります。

Order 注文例	型式	L	目日出荷
	PLRH25	640	3 日日出荷
	PLRC25	640	3 日日出荷

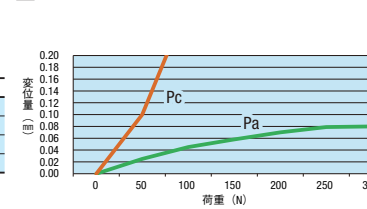
④ご希望によりPM6:00迄、当日出荷受付致します。

■定格荷重

No.	25			
	Pa	Pb	Pc	Pd
荷重方向	200N	100N	100N	50N
静的定格荷重	80N	30N	20N	10N
動的定格荷重	0			
クリアランス(mm)	0			

*上記はスライダ-1コのみです。
*許容モーメント荷重は(N・cm)=定格荷重×30% (参考値)
*クリアランスは出荷時の値ですが、ボールベアリングの弾性変形により、クリアランスが0以上になる場合があります。荷重・変位については剛性試験データを参照ください。

■剛性試験データ(参考)



■耐久試験データ(参考)

