

新商品

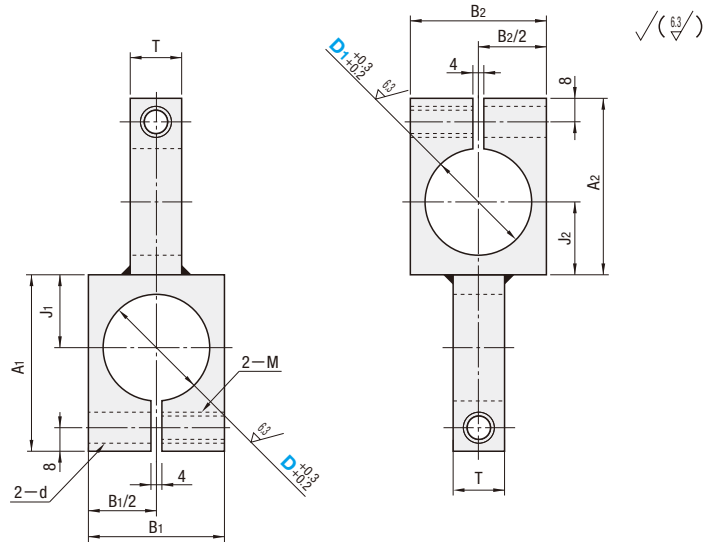
STRUT CLAMPS FOR PIPE -WELDED CROSS TYPE WITH SLIT-

パイプ用支柱クランプ

—溶接直交スリットタイプ—

■溶接直交スリットタイプ

YPSLI



① D・D1公差は、スリット加工前の公差です。
② 締結にあたっては、ロングレンチのご使用をお奨めします。

材 質 SS400
付属品 六角穴付ボルト(四三酸化鉄皮膜)

RoHS10

型式 Type	D	D1	A1	B1	J1	A2	B2	J2	T	M	d	¥基準単価		
												1~10コ	11~20	21~50
YPSLI	19.1	19.1	41	30	15	41	30	15	19	M10	11	4,590	3,940	3,150
	25	19.1	47	34	18	41	30	15	19	M10	11	4,590	3,940	3,150
	25.4	19.1	47	34	18	41	30	15	19	M10	11	4,590	3,940	3,150
	25	25	47	34	18	47	34	18	19	M10	11	4,640	3,980	3,190

Order 注文例
型式 — D1
YPSLI25 — 19.1

Delivery 出荷日
8 日目出荷

数量区分	標準対応			個別対応
	小口	大口	大口	大口
数量	1~10	11~20	21~50	51~
出荷日	通常	+2日	+7日	お見積り

①表示数量超えはWOSIにてご確認ください。

Alteration 追加加工
型式 — D1 — (C5)
YPSLI25 — 19.1 — C5

Alteration	Code	Spec.	¥/1Code
	C5	C5の面取りを行います。 対象4箇所 (左図斜線部参考) 指定方法 C5	200

新商品

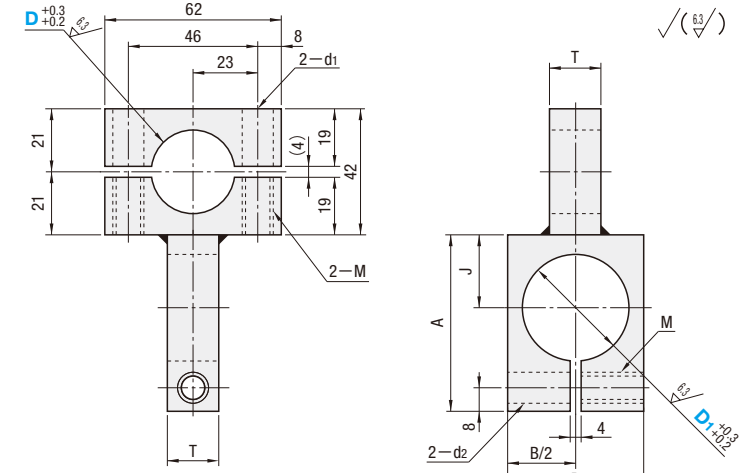
STRUT CLAMPS FOR PIPE -WELDED CROSS TYPE WITH SEPARATE / SEPARATE TYPE-

パイプ用支柱クランプ

—溶接直交セパレートタイプ/セパレートタイプ—

■溶接直交セパレートタイプ

YPSEP



① D・D1公差は、スリット加工前の公差です。
② 締結にあたっては、ロングレンチのご使用をお奨めします。

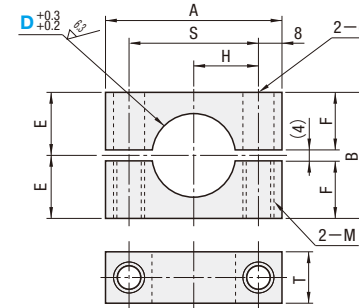
材 質 SS400
付属品 六角穴付ボルト(四三酸化鉄皮膜)

RoHS10

■セパレートタイプ



PSEP



■溶接直交セパレートタイプ

型式 Type	D	D1	A	B	T	J	M	d1	d2	¥基準単価		
										1~10コ	11~20	21~50
YPSEP	31.8	19.1	41	30	19	15	M10	11	11	5,910	5,190	4,280
		25	47	34	19	18	M10	11	11	5,960	5,240	4,330
		25.4	47	34	19	18	M10	11	11	5,960	5,240	4,330

■セパレートタイプ

型式 Type	D	A	B	T	S	H	E	F	M	d	¥基準単価		
											1~10コ	11~20	21~50
PSEP	19.1	52	30	19	36	18	15	13	M10	11	3,270	2,670	1,990
	25	56	36	19	40	20	18	16	M10	11	3,450	2,840	2,150
	25.4	56	36	19	40	20	18	16	M10	11	3,450	2,840	2,150
	31.8	62	42	19	46	23	21	19	M10	11	3,680	3,060	2,350

Order 注文例
型式 — D1
YPSEP31.8 — 25.4
PSEP19.1

Delivery 出荷日
8 日目出荷

数量区分	標準対応			個別対応
	小口	大口	大口	大口
数量	1~10	11~20	21~50	51~
出荷日	通常	+2日	+7日	お見積り

①表示数量超えはWOSIにてご確認ください。

Alteration 追加加工
型式 — D1 — (C5)
YPSEP31.8 — 25.4 — C5

Alteration	Code	Spec.	¥/1Code
	C5	C5の面取りを行います。 (左図斜線部参考) 指定方法 C5	300

■付属ボルト (YPSEP)

D	D1	付属ボルト	本数
31.8	19.1	M10-30・M10-40	1本・2本
	25	M10-35・M10-40	1本・2本
	25.4	M10-35・M10-40	1本・2本

■付属ボルト (PSEP)

D	付属ボルト	本数
19.1	M10-30	2本
25	M10-35	2本
25.4	M10-35	2本
31.8	M10-40	2本

③ 仕様・素材等