

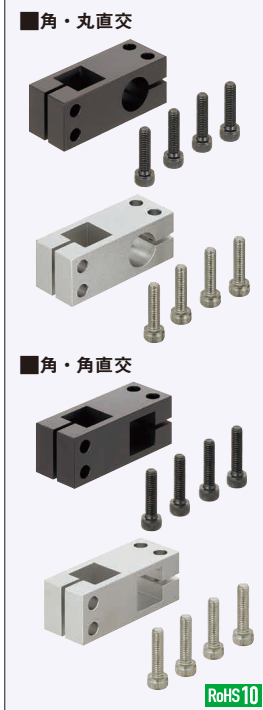
STRUT CLAMPS -SQUARE HOLE, CROSS TYPE-

支柱クランプ

—角・丸直交/角・角直交—

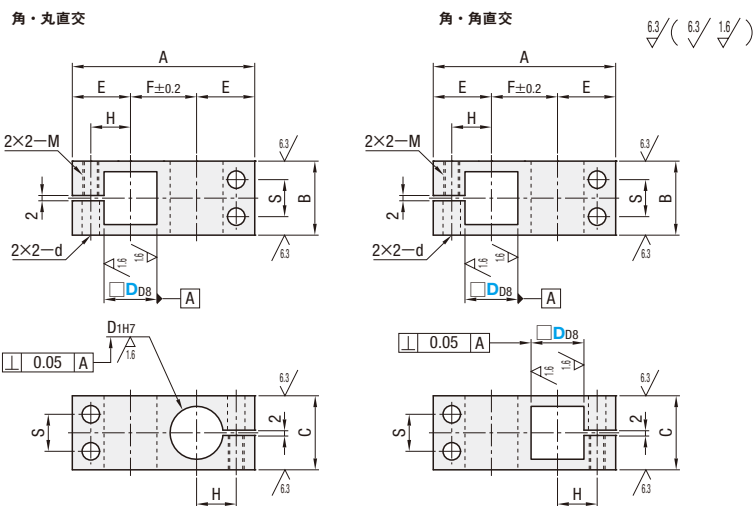
CADデータフォルダ名: 31_Posts

■特長: 角パイプ(P.2359)、スタンドブラケット(P.2360)と組み合わせることで、回転を防止しながら高さ調整ができる支柱クランプです。☑セットで使えるパイプ・棒はP.2359参照。



Type		材質	S表面処理	A付属品
角・丸直交	角・角直交			
BLQD	BLQQD	S45C	四三酸化鉄皮膜黒 無電解ニッケルメッキ	六角穴付ボルト
NLQD	NLQQD			
ALQD	ALQQD	A6063	黒アルマイト	
HLQD	HLQQD			
SLQD	SLQQD	SUS304	—	

☑付属品: 四三酸化鉄皮膜と黒アルマイトにはCB、それ以外にはSCBのボルトが付属します。

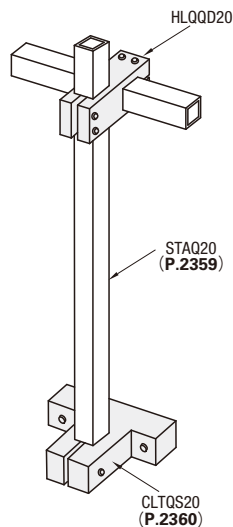


☑D=10・12の場合、S寸法はありません。ボルト締付けはセンター1ヶ所になります。

型式		D _{D8}	D _{1H7}	A	B	C	E	F	H	S	M (並目)	d	付属ボルト	¥基準単価					
Type	角・丸直交													BMNQ	NMNQ	AMNQ	WMNQ	SMNQ	
角・丸直交 BLQD NLQD ALQD HLQD SLQD	角・角直交 BLQQD NLQQD ALQQD HLQQD SLQQD	10	10	+0.015 0	45	16	16	15	15	9	—	5.5	M5-15 2本	1,500	1,650	1,320	1,320	2,700	
		12	12	+0.077 +0.050	49	16	16	16	17	10	—		M5	M5-15 2本	1,600	1,750	1,380	1,380	2,800
		15	15	+0.018 0	57	22	22	18	21	12	11	—	M5	M5-20 2本	1,860	2,060	1,500	1,500	3,090
		20	20	+0.098 +0.065	69	28	28	22	25	15	14	—	M6	M6-25 2本	2,280	2,480	1,850	1,850	3,400
		25	25	+0.021 0	83	32	32	25	33	18	16	—	M6	M6-30 2本	2,900	3,120	2,500	2,500	4,250

☑D_{D8}公差、D_{1H7}公差、直角度はスリット加工前の公差です。
☑かん合するD_{D8}軸公差は0~0.12、D_{1H7}軸公差は、g6・f8をお奨めします。また締付にあたってはロングレンチのご使用をお奨めします。

Order 注文例
型式
ALQD20
SLQQD10



Delivery 出荷日
3 日日出荷
☑注文締切
☑在庫 A 翌日出荷 500円/1本 PM 6:00迄 ☑P.134

☑3本以上で1明細行当たり一律1,350円

Price 価格

■数量スライド価格 (☑1円未満切り捨て) P.133

数量区分	標準対応				個別対応 大口
	小口	大口			
数量	1~4	5~12	13~19	20~30	31~
値引率	基準単価	5%	10%	18%	お見積り

☑表示数量超えはWOSにてご確認ください。

D	¥基準単価									
	角・丸直交			角・角直交						
	S45C	A6063	SUS304	S45C	A6063	SUS304	S45C	A6063	SUS304	
10	1,830	2,030	1,580	1,580	2,980	2,320	2,520	2,050	2,050	4,200
12	1,870	2,070	1,620	1,620	3,180	2,520	2,720	2,150	2,150	4,500
15	2,220	2,420	2,170	2,170	3,840	3,520	3,720	2,890	2,890	5,040
20	2,650	2,850	2,620	2,620	4,420	3,980	4,180	3,300	3,300	5,620
25	3,500	3,700	3,200	3,200	4,820	4,350	4,550	3,820	3,820	5,980

STRUT CLAMPS -SQUARE HOLE, TAP TYPE-

支柱クランプ

—垂直タップ 角穴/平行タップ 角穴—

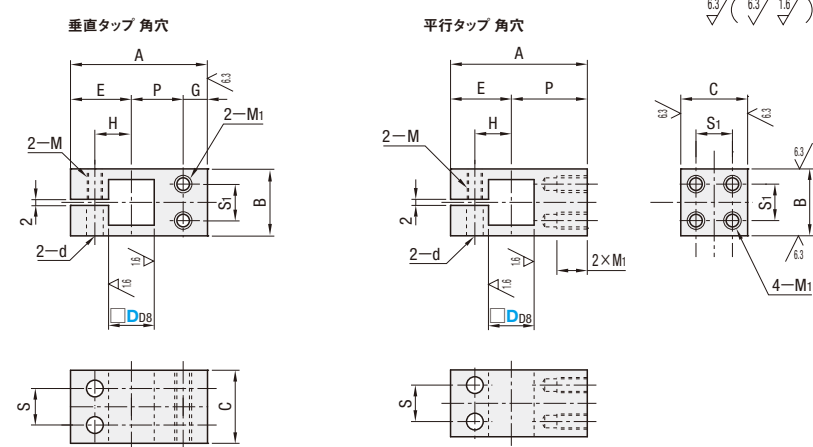
CADデータフォルダ名: 31_Posts

■特長: 角パイプ(P.2359)、スタンドブラケット(P.2360)と組み合わせることで回転方向の動きを防止しながら高さ調整ができる支柱クランプです。☑セットで使えるパイプ・棒はP.2359参照。



Type		材質	S表面処理	A付属品
垂直タップ	平行タップ			
BMNQ	BQMQ	S45C	四三酸化鉄皮膜 無電解ニッケルメッキ	六角穴付ボルト
NMNQ	NQMQ			
AMNQ	AQMQ	A6063	黒アルマイト	
WMNQ	WQMQ			
SMNQ	SQMQ	SUS304	—	

☑付属品: 四三酸化鉄皮膜と黒アルマイトにはCB、それ以外にはSCBのボルトが付属します。



☑D=10・12の場合、S寸法はありません。ボルト締付けはセンター1ヶ所になります。

型式		P	A	B	C	E	G	H	S ₁	M ₁	S	M	d	付属ボルト	¥基準単価							
Type	D _{D8}														BMNQ	NMNQ	AMNQ	WMNQ	SMNQ			
BMNQ NMNQ AMNQ WMNQ SMNQ	10	+0.077 +0.050	11	31	16	16	15	5	9	8	—	M5	5.5	M5-15 2本	1,500	1,650	1,320	1,320	2,700			
			13	34	16	16	16	5	10	8	M4			M5	M5-15 2本	1,600	1,750	1,380	1,380	2,800		
			15	17	45	22	22	20	8	12	12	M5	12	M5	M5-20 2本	1,860	2,060	1,500	1,500	3,090		
			20	20	+0.098 +0.065	52	28	28	22	10	15	16	—	M6	14	M6	M6-25 2本	2,280	2,480	1,850	1,850	3,400
			25	23	58	32	32	25	10	18	20	M6	16	M6	M6-30 2本	2,900	3,120	2,500	2,500	4,250		

☑D_{D8}公差はスリット加工前の公差です。
☑かん合するD_{D8}軸公差は、0~0.12をお奨めします。また締付にあたってはロングレンチのご使用をお奨めします。

型式		P	A	B	C	E	H	S ₁	M ₁	S	M	d	付属ボルト	¥基準単価							
Type	D _{D8}													BQMQ	NQMQ	AQMQ	WQMQ	SQMQ			
BQMQ NQMQ AQMQ WQMQ SQMQ	10	+0.077 +0.050	16	31	16	16	15	9	8	—	M5	5.5	M5-15 2本	1,630	1,750	1,390	1,390	2,780			
			18	34	16	16	16	10	8	M4			M5	M5-15 2本	1,800	1,980	1,460	1,460	2,980		
			15	25	45	22	22	20	12	12	M5	12	M5	M5-20 2本	2,180	2,360	1,500	1,500	3,310		
			20	30	+0.098 +0.065	52	28	28	22	15	16	—	M6	14	M6	M6-25 2本	2,780	2,980	2,200	2,200	3,690
			25	33	58	32	32	25	18	20	M6	16	M6	M6-30 2本	3,380	3,620	2,640	2,640	4,800		

☑D_{D8}公差はスリット加工前の公差です。
☑かん合するD_{D8}軸公差は、0~0.12をお奨めします。また締付にあたってはロングレンチのご使用をお奨めします。

Order 注文例
型式
AMNQ15
SQMQ20



Delivery 出荷日
3 日日出荷
☑注文締切
☑在庫 A 翌日出荷 500円/1本 PM 6:00迄 ☑P.134

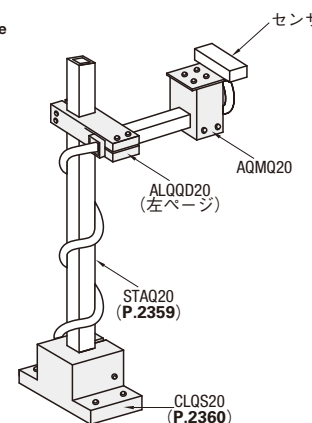
☑3本以上で1明細行当たり一律1,350円

Price 価格

■数量スライド価格 (☑1円未満切り捨て) P.133

数量区分	標準対応				個別対応 大口
	小口	大口			
数量	1~4	5~12	13~19	20~30	31~
値引率	基準単価	5%	10%	18%	お見積り

☑表示数量超えはWOSにてご確認ください。



31 各種支柱クランプ