

# STANDS FOR DEVICE-COMPACT TYPE- デバイス取付用スタンド -コンパクト・通し穴タイプ-



■: 新価格

● CADデータフォルダ名: 31\_Posts

■特長: 省スペースで設置可能なデバイス取付用支柱とスタンドのセットです。

### ■セット品(支柱+ブラケット)

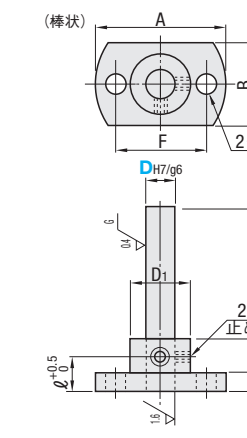


### ■セット品(支柱+ブラケット)

Type	支柱	ブラケット	付属品
棒状	パイプ	材質 硬度 S表面処理	材質 S表面処理 棒状
FBSNM FSBAM	S45C相当 高周波焼入	無電解ニッケルメッキ	止めねじ キャップ (P2343)
MFSBN MFSBA	S45C相当	四三酸化鉄皮膜	
KFSBN KFSBA	S45C相当	四三酸化鉄皮膜	止めねじ キャップ (P2343)
MSFSN MFSBB	SUS304	—	
FSTNM FSTAM	S45C相当 高周波焼入	無電解ニッケルメッキ	止めねじ キャップ (P2343)
MFSTN MFSTA	S45C相当	—	
MSFSTN MFSTB	SUS304	—	止めねじ キャップ (P2343)
KBFSN KBFSBA	S45C相当	四三酸化鉄皮膜	
MSFSS MFSSS	SUS304	—	—

\*表面高周波焼入(支柱): 58HRC~、深度1.0~1.5  
\*スタンド用支柱のみ必要な場合はP2343・2344をご参照ください。  
\*支柱の無電解ニッケルメッキ・四三酸化鉄皮膜は両端面及び溝部には表面処理がつかない場合があります。

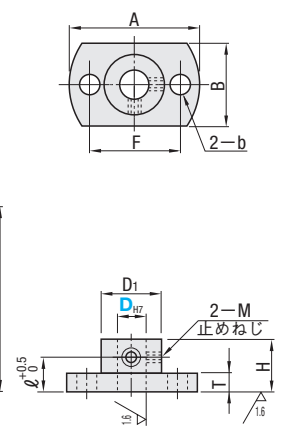
### ●セット品(支柱+ブラケット)



### ■ブラケット単品

Type	材質	S表面処理	付属品
MFSBF	S45C	低温黒色クロムメッキ	止めねじ
MFSTF	S45C	無電解ニッケルメッキ	止めねじ
MFSLF	S45C	四三酸化鉄皮膜	止めねじ
MFSS	SUS304	—	—

### ●ブラケット単品



型式		Dg6	指定Lmm単位	A	B	F	D1	H	T	l	b	M	(d)
セット品	ブラケット単品	*6	50~150	33	18	23	14	20	6	12.5	4.5	M4	—
(棒状)	(パイプ)	8	50~200	38	20	26	16	30	8	15	—	—	—
FBSNM	FSBAM	10	50~250	40	22	28	18	35	8	18	5.5	M4	6.0
MFSBN	MFSBA	12	50~300	46	24	32	20	35	8	20	6.6	M5	10.0
KFSBN	KFSBA	15	75~350	56	29	40	25	40	8	25	6.6	M5	11.7
MSFSN	MFSBB	20	75~400	63	34	46	30	45	10	30	9	M6	16.0
FSTNM	FSTAM	25	75~450	78	41	56	37	50	10	30	9	M6	16.0
MFSTN	MFSTA	30	100~450	82	46	62	42	60	10	30	9	M6	16.0
MSFSTN	MFSTB												
KBFSN	KBFSBA												
MSFSS	MFSSS												

\*1 D6はFSTNM、MFSBN、MFSTN、MSFSTN、MFSBF、MFSTFのみ適用となります。●パイプ支柱はD10以上の適用となります。●ブラケット単品の有無は価格表にてご確認ください。

Order 注文例  
型式 - L  
MFSTN15 - 250

Delivery 出荷日  
●セット品 3 日日出荷  
●ブラケット単品 翌日出荷 P.133

Price 価格  
数量スライド価格 (●1円未満切り捨て) P.133  
数量区分 標準対応 個別対応  
数量 1~9 10~14 15~19 20~30 31~  
値引率 基準単価 5% 10% 18% お見積り

●セット品 3 日日出荷  
●ブラケット単品 翌日出荷 P.133  
●ご希望によりPM6:00迄、当日出荷受付致します。

### ■セット品(支柱+ブラケット)

D	L	¥基準単価											
		棒状					パイプ						
		*2FBSNM	FBSBN	*2MFSBN	MFSTN	KFSBN	MSFSS	FSBAM	MFSBA	KFSBA	MFSBB	KBFSBA	MFSSS
6	最小L~100	1,410	1,210	—	1,330	—	—	—	—	—	—	—	—
	101~150	1,750	1,430	—	1,610	—	—	—	—	—	—	—	—
8	最小L~100	1,430	1,210	1,440	1,350	1,080	2,790	—	—	—	—	—	—
	101~200	1,780	1,500	1,810	1,680	1,380	3,120	—	—	—	—	—	—
10	最小L~150	1,540	1,310	1,560	1,440	1,170	2,890	1,800	1,560	1,830	1,690	1,390	3,150
	151~250	1,930	1,620	1,960	1,810	1,480	3,270	2,250	1,960	2,280	2,120	1,750	3,560
12	最小L~150	1,610	1,370	1,640	1,590	1,230	3,230	1,880	1,640	1,910	1,910	1,430	3,540
	151~300	2,010	1,700	2,050	2,000	1,550	3,620	2,340	2,040	2,380	2,370	1,820	4,010
15	最小L~200	1,750	1,490	1,790	1,930	1,320	4,420	2,010	1,740	2,050	2,260	1,530	4,780
	201~350	2,200	1,860	2,230	2,400	1,680	4,910	2,510	2,190	2,550	2,830	1,940	5,350
20	最小L~200	2,020	1,710	2,060	2,410	1,530	6,010	2,210	1,930	2,240	2,890	1,680	6,480
	201~400	2,520	2,140	2,560	3,020	1,940	6,610	2,770	2,400	2,810	3,620	2,130	7,200
25	最小L~200	2,360	2,000	2,400	3,150	1,790	7,860	2,630	2,280	2,670	3,750	2,000	8,470
	201~450	2,950	2,500	3,000	3,940	2,260	8,630	3,290	2,860	3,340	4,700	2,530	9,400
30	最小L~200	2,850	2,410	2,880	4,130	2,130	9,490	3,170	2,760	3,220	4,810	2,400	10,190
	201~450	3,560	3,000	3,600	5,150	2,720	10,520	3,960	3,450	4,020	6,020	3,040	11,400

\*2 FBSNM、MFSBNはD6はありません。

# STANDS FOR DEVICE-COMPACT SLOT HOLE TYPE- デバイス取付用スタンド -コンパクト・長穴タイプ-

● CADデータフォルダ名: 31\_Posts

■特長: 省スペースでかつ微調整可能なデバイス取付用支柱とスタンドのセットです。

### ■セット品(支柱+ブラケット)

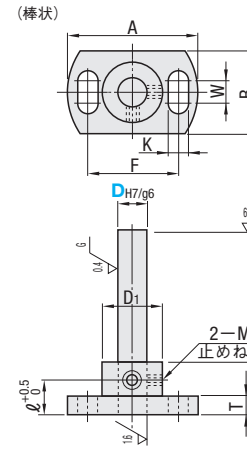


### ■セット品(支柱+ブラケット)

Type	支柱	ブラケット	付属品
棒状	パイプ	材質 硬度 S表面処理	材質 S表面処理 棒状
LFSBN LFSBA	S45C相当	無電解ニッケルメッキ	止めねじ ワッシャー キャップ (P2343)
LFSTSM	S45C相当 高周波焼入	無電解ニッケルメッキ	止めねじ ワッシャー キャップ (P2343)
LFSTN	S45C相当	—	止めねじ ワッシャー キャップ (P2343)
LSFSS	SUS304	—	—

\*表面高周波焼入(支柱): 58HRC~、深度1.0~1.5  
\*スタンド用支柱のみ必要な場合はP2343・2344をご参照ください。  
\*支柱の無電解ニッケルメッキ・四三酸化鉄皮膜は両端面及び溝部には表面処理がつかない場合があります。  
\*ブラケットの長穴内側には表面処理がつかない場合があります。

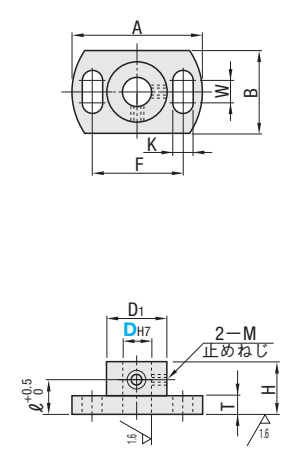
### ●セット品(支柱+ブラケット)



### ■ブラケット単品

Type	材質	S表面処理	付属品
LFSBF	S45C	低温黒色クロムメッキ	止めねじ
LFSTF	S45C	無電解ニッケルメッキ	止めねじ

### ●ブラケット単品



型式		Dg6	L	A	B	F	W	K	D1	H	T	l	M	(d)
セット品	ブラケット単品	6	50~150	33	18	23	—	—	14	20	6	12.5	—	—
(棒状)	(パイプ)	8	50~200	38	20	26	6	4.5	16	30	8	15	M4	—
LFSBN	LFSBA	10	50~250	40	22	28	—	—	18	35	8	18	M4	6.0
LFSTSM	LFSTBA	12	50~300	46	24	32	6	5.5	20	35	8	18	M4	6.0
LFSTN	LFSTBA	15	75~350	56	29	40	10	6.6	25	40	10	20	M5	10.0
LSFSS	LFSTBA	20	75~400	63	34	46	—	—	6.6	30	45	25	M5	11.7
		25	75~450	78	41	56	10	9	37	50	10	30	M6	15.2
		30	100~450	82	46	62	—	—	42	60	—	30	M6	16.0

●パイプ支柱はD10以上の適用となります。●ブラケット単品の有無は価格表にてご確認ください。

Order 注文例  
型式 - L  
LFSTN15 - 250

Delivery 出荷日  
●セット品 3 日日出荷  
●ブラケット単品 翌日出荷 P.133

Price 価格  
数量スライド価格 (●1円未満切り捨て) P.133  
数量区分 標準対応 個別対応  
数量 1~9 10~14 15~19 20~30 31~  
値引率 基準単価 5% 10% 18% お見積り

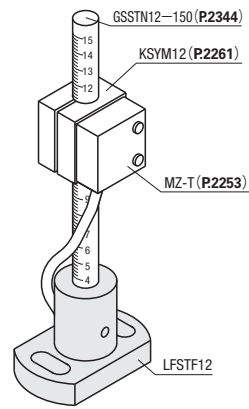
●セット品 3 日日出荷  
●ブラケット単品 翌日出荷 P.133  
●ご希望によりPM6:00迄、当日出荷受付致します。

### ■セット品(支柱+ブラケット)

D	L	¥基準単価				
		棒状		パイプ		
		LFSBN	LFSTSM	LSFSS	LFSBA	LFSTA
6	最小L~100	2,060	2,210	—	—	—
	101~150	2,280	2,540	—	—	—
8	最小L~100	2,060	2,230	3,510	—	—
	101~200	2,340	2,560	3,820	—	—
10	最小L~150	2,150	2,340	3,610	2,360	—
	151~250	2,460	2,700	3,960	2,730	—
12	最小L~150	2,210	2,410	3,930	2,430	—
	151~300	2,530	2,780	4,300	2,800	—
15	最小L~200	2,330	2,540	5,050	2,530	—
	201~350	2,690	2,960	5,500	2,950	—
20	最小L~200	2,540	2,790	6,540	2,700	—
	201~400	2,960	3,260	7,110	3,150	—
25	最小L~200	2,820	3,110	8,280	3,040	—
	201~450	3,310	3,670	9,010	3,580	—
30	最小L~200	3,220	3,570	9,810	3,480	—
	201~450	3,790	4,230	10,780	4,130	—

### ■ブラケット単品

D	¥基準単価	
	LFSBF	LFSTF
6	1,520	—
8	—	1,560
10	1,610	1,610
12	1,650	1,650
15	1,760	1,760
20	1,910	1,910
25	—	2,130
30	2,420	2,420



31 各種仕様を参照してください